

# 地先の安全度マップの更新について

## 1. 条例に基づく更新内容

滋賀県流域治水の推進に関する条例 平成26年3月31日公布

**第7条** 知事は、想定浸水深の設定または変更のために必要な基礎調査として、河川等に係る集水地域および氾濫原に関する地形、土地利用の状況その他の事項に関する調査を行うものとする。

**第8条** 知事は、前条第1項の調査結果を踏まえ、おおむね5年ごとに想定浸水深を設定するものとする。

### <更新内容>

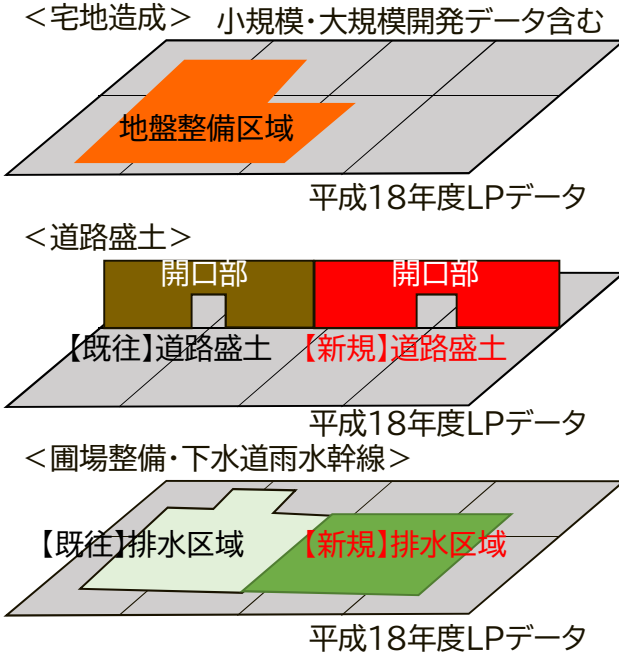
河川改修、宅地造成、道路盛土、圃場整備および下水道雨水幹線を最新情報に更新  
**【令和2年3月に「地先の安全度マップ」を更新・公表済】**

## 2. 河川整備反映箇所一覧表

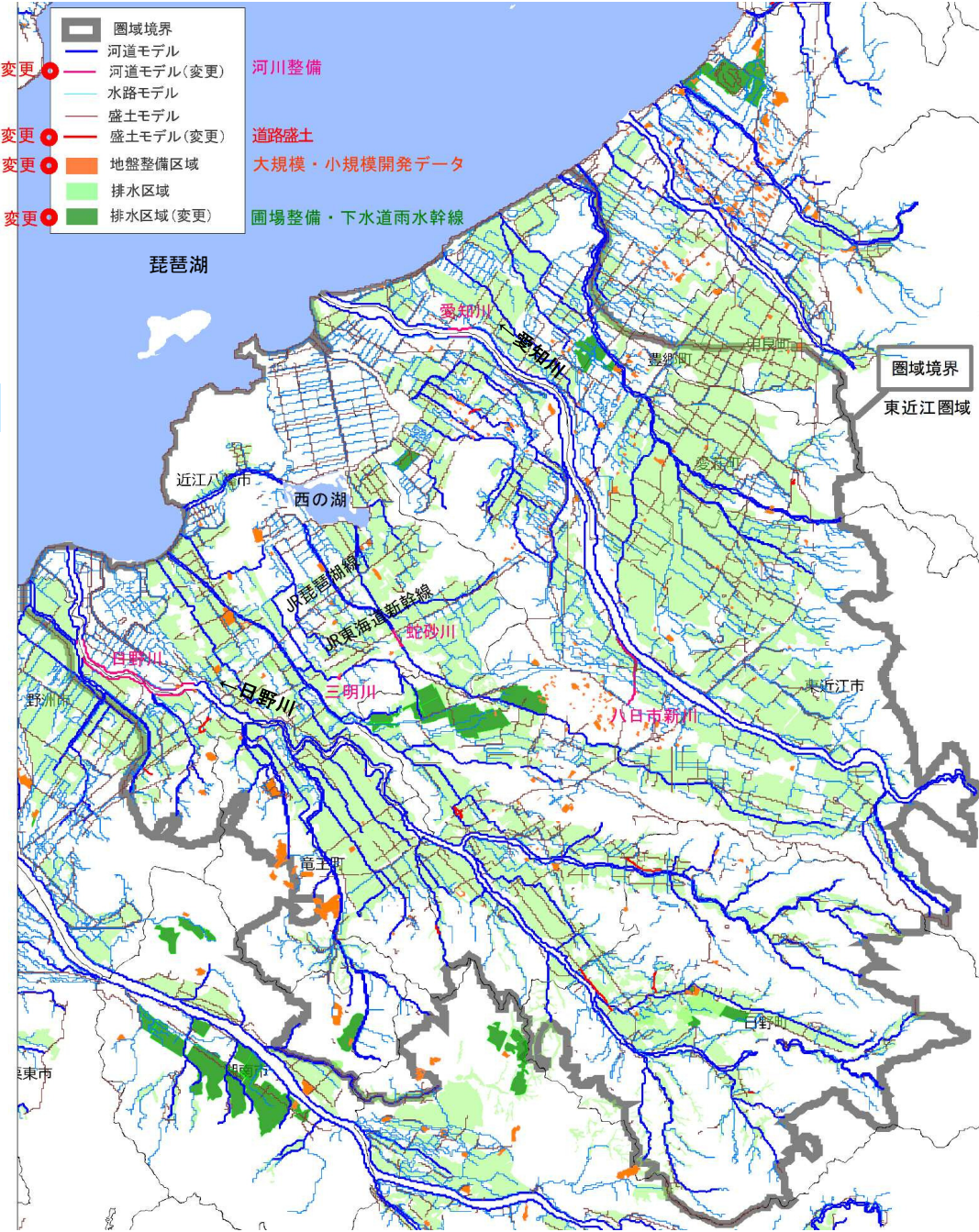
河川名	対象断面
大宮川	0.73k~1.11k
藤ノ木川	0.60k~0.78k
大戸川	1.00k~4.40k
高橋川	1.10k
由良谷川	0.70k~0.90k
葉山川	6.50k~6.90k
愛知川	4.40k~4.80k
蛇砂川	4.60k~5.10k
八日市新川	-0.16k~2.10k
日野川	2.56k~7.18k
三明川	1.00k~1.10k
芹川	0.00k~0.87k
矢倉川	3.60k
野瀬川	0.00k~0.20k
鴨川	4.29k~7.42k
石田川	2.40k~5.30k

## 3. 更新イメージ図

更新前のマップはH18年度LPデータ使用  
 ➔H29年度(H30.3)までの各市町の提供資料(宅地造成、道路盛土、圃場整備、下水道雨水幹線)を反映

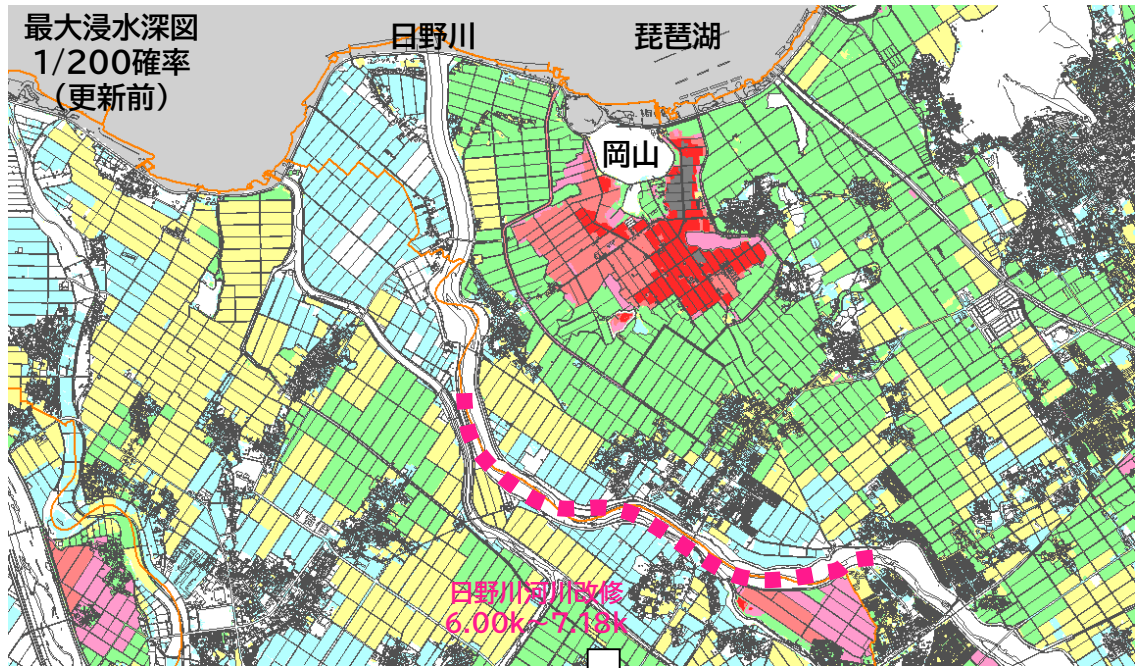


## 4. 変更モデル図

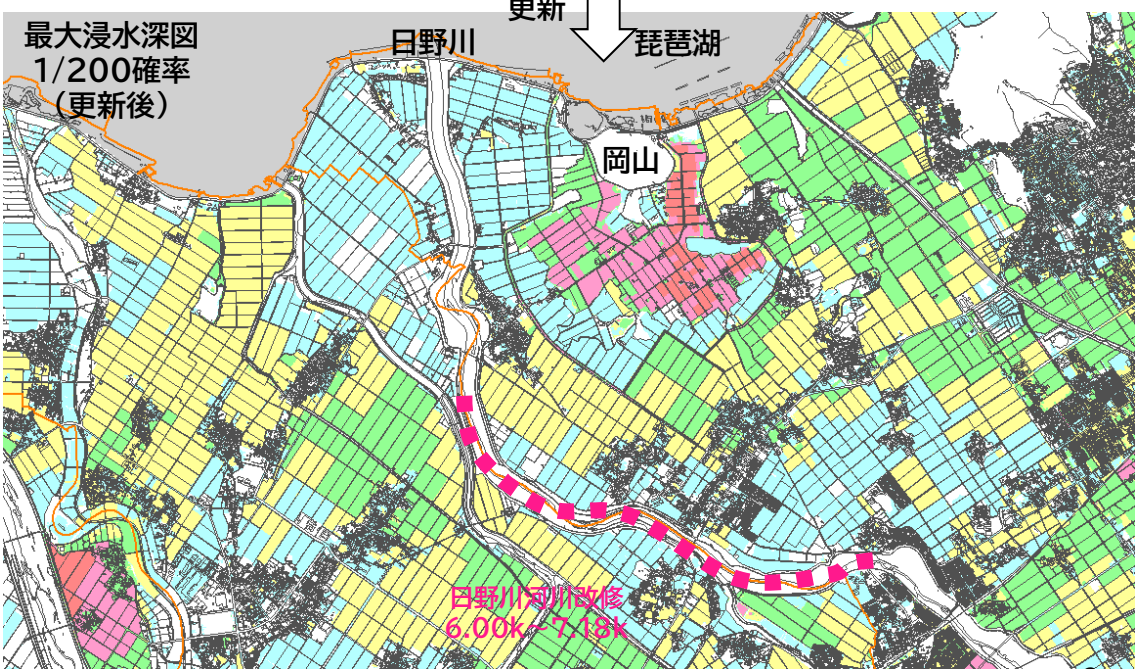


# 地先の安全度マップの更新について

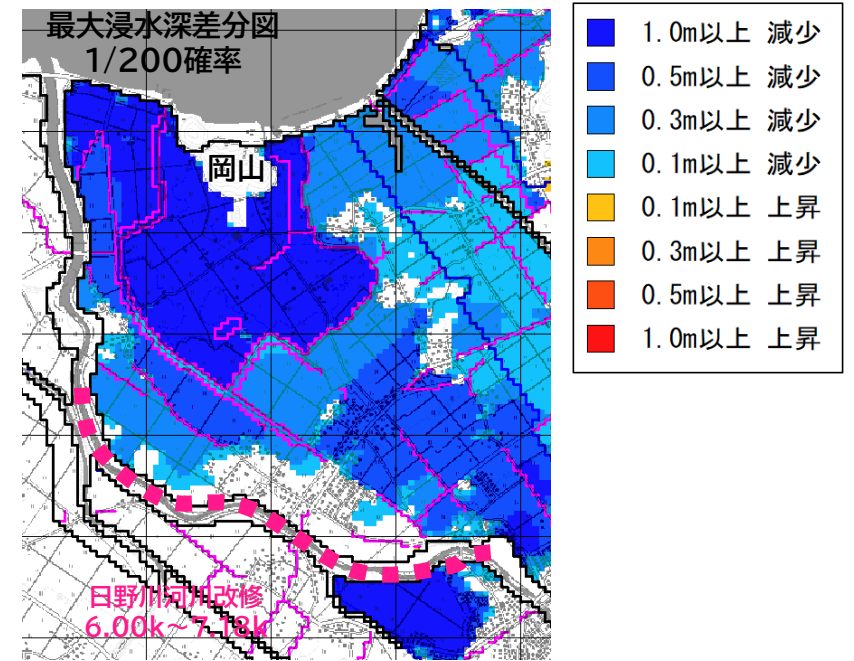
## 5. 更新事例(河川改修 日野川)



0.5m未満	床下浸水相当
0.5m - 1.0m未満	
1.0m - 2.0m未満	床上浸水相当
2.0m - 3.0m未満	
3.0m - 4.0m未満	家屋水没相当
4.0m - 5.0m未満	
5.0m以上	



○河川改修区間の下流域で全体的に想定浸水深が小さくなっている



1.0m以上	減少
0.5m以上	減少
0.3m以上	減少
0.1m以上	減少
0.1m以上	上昇
0.3m以上	上昇
0.5m以上	上昇
1.0m以上	上昇