

第1回滋賀県立高等学校在り方検討委員会

配付資料一覧

| | | |
|--------|--------------------------------|------|
| 資料1-1 | 滋賀県立高等学校在り方検討委員会規則 | P 1 |
| 資料1-2 | 附属機関の会議の公開等に関する指針 | P 2 |
| 資料1-3 | 滋賀県立高等学校在り方検討委員会委員名簿 | P 4 |
| 資料2-1 | これからの県立高等学校の在り方について（諮問） | P 5 |
| 資料2-2 | これからの県立高等学校の在り方検討について | P 6 |
| 資料2-3 | 滋賀県立高等学校在り方検討委員会スケジュール | P 7 |
| 資料3-1 | 県立高等学校一覧 | P 8 |
| 資料3-2 | 県内私立高等学校・中学校等一覧 | P 9 |
| 資料3-3 | 県内高等学校生徒数・本務教員数・学級数一覧 | P 10 |
| 資料3-4 | 県立高等学校課程・学科地域別配置一覧 | P 16 |
| 資料3-5 | 県立高等学校配置 | P 17 |
| 資料3-6 | 中学校・高等学校等卒業後の進路状況調査（抜粋） | P 18 |
| 資料3-7 | 全日制高等学校における普通科・専門学科・総合学科別の進路状況 | P 22 |
| 資料3-8 | 中学校および義務教育学校卒業（予定）者数の推移（県全体） | P 23 |
| 資料3-9 | 中学校および義務教育学校卒業（予定）者数の推移（6地域ごと） | P 24 |
| 資料3-10 | これまでの高校改革の経緯 | P 25 |

【別途配付参考資料】

| | |
|--------|-------------------------|
| 資料3-11 | 滋賀県立高等学校再編計画の概要 |
| 資料3-12 | 滋賀県立高等学校再編基本計画 |
| 資料3-13 | 滋賀県立高等学校再編実施計画 |
| 資料3-14 | 全県一区制度の検証まとめ |
| 資料3-15 | 滋賀の教育大綱（概要版） |
| 資料3-16 | 滋賀県基本構想（「2030年の展望」部分抜粋） |

資料 1 - 1

滋賀県立高等学校在り方検討委員会規則

(趣旨)

第1条 この規則は、滋賀県附属機関設置条例（平成25年滋賀県条例第53号）第5条の規定に基づき、滋賀県立高等学校在り方検討委員会（以下「委員会」という。）の組織および運営に関し必要な事項を定めるものとする。

(委員長)

第2条 委員会に、委員長1人を置く。

2 委員長は、委員の互選によって定める。

3 委員長は、会務を総理し、委員会を代表する。

4 委員長に事故があるとき、または委員長が欠けたときは、あらかじめ委員長が指名した委員がその職務を代理する。

(臨時委員)

第3条 委員会に、特別の事項を調査審議させるため必要があるときは、臨時委員を置くことができる。

2 臨時委員は、学識経験を有する者のうちから教育委員会が任命する。

3 臨時委員は、当該特別の事項に関する調査審議が終了したときは、解任されるものとする。

4 臨時委員は、職務上知り得た秘密を漏らしてはならない。その職を退いた後も、同様とする。

(会議)

第4条 委員会の会議は、委員長が招集する。

2 委員長は、会議の議長となる。

3 委員会は、委員および議事に関する臨時委員の2分の1以上が出席しなければ会議を開くことができない。

4 委員会の議事は、委員および議事に関する臨時委員で出席したものの過半数で決し、可否同数のときは、議長の決するところによる。

(部会)

第5条 委員会は、その定めるところにより、部会を置くことができる。

2 部会に属すべき委員および臨時委員は、委員長が指名する。

3 部会に部会長を置き、委員長が指名する委員をもって充てる。

4 部会長は、部会の事務を掌理し、部会を代表する。

5 部会長は、特別の事項に関する調査審議を終了したとき、または委員長が求めるときは、その結果または経過を委員長に報告しなければならない。

6 委員会は、その議決により、部会の議決をもって委員会の議決とすることができる。

7 前条の規定は、部会について準用する。この場合において、同条第1項および第2項中「委員長」とあるのは、「部会長」と読み替えるものとする。

(関係者の出席等)

第6条 委員長および部会長は、委員会および部会の議事に関して必要があると認めるときは、関係者の出席を求め、その意見を聴き、または関係資料等の提出を求めることができる。

(庶務)

第7条 委員会の庶務は、教育委員会事務局高校教育課において処理する。

(委任)

第8条 この規則に定めるもののほか、委員会の運営に関し必要な事項は、委員長が委員会に諮って定める。

付 則

この規則は、令和2年4月1日から施行する。

附属機関の会議の公開等に関する指針

第1 趣 旨

この指針は、附属機関の設置および運営に関する取扱要領（以下「要領」という。）第6の規定に基づき、県民に対して附属機関における審議の状況を明らかにすることにより、県の政策形成過程の透明性の向上と公正の確保を図るため、附属機関の会議の公開等に関する基本的な事項について定めるものとする。

第2 公開または非公開の決定

- (1) 附属機関の会議は、滋賀県情報公開条例（平成12年滋賀県条例第113号）第6条各号に掲げる情報に該当すると認められる事項を審議する場合および会議を公開することにより公正かつ円滑な議事運営に支障が生じると認められる場合を除いて公開するものとし、会議の公開または非公開の決定は、当該附属機関の長がその会議に諮って行うものとする。
- (2) 附属機関は、会議を公開しないことを決定した場合は、その理由を明らかにしなければならない。

第3 会議の開催の周知

附属機関は、公開の会議を開催する場合（議題の一部について公開する場合を含む。）は、次の事項を記載した会議開催案内を作成し、会議開催当日の1週間前まで（緊急に会議を開催する必要が生じたときは、前日まで）に、県民活動生活課県民情報室（以下「県民情報室」という。）および各合同庁舎行政情報コーナーでの掲示ならびにインターネット上の県のホームページへの掲載により県民に周知するとともに、報道機関に資料提供を行うものとする。

- ア 附属機関の名称
- イ 開催日時
- ウ 開催場所
- エ 議題（会議の一部を非公開とする場合は、非公開とする部分の議題および非公開とする理由を含む。）
- オ 傍聴者の定員
- カ 傍聴の手続
- キ 議事録等の公表の時期および方法
- ク 問い合わせ先

第4 公開の方法等

- (1) 附属機関の会議の公開は、会議の傍聴および会議結果の公表の方法により行うものとする。
- (2) 附属機関の会議の傍聴は、傍聴を希望する者に、当該附属機関の長が当該会議の傍聴を認めることにより行うものとする。

- (3) 公開する会議においては、次の事項について留意するものとする。
- ア 傍聴を認める定員をあらかじめ定めることとし、会場に一定の傍聴席および報道機関用の席を設けるものとする。この場合において、傍聴を希望する者が定員を超えたときは、抽選または先着順により傍聴を認める者を決定するものとする。
 - イ 会議が円滑に運営されるよう、あらかじめ傍聴に係る遵守事項を定めるとともに、傍聴を認めた者に周知し、会場の秩序の維持に努めること。
- (4) 公開した会議の結果については、議事録または会議概要を作成し、会議資料とともに県民情報室において、会議開催の翌年度末までの間、閲覧に供するものとする。
- また、インターネット上のホームページへの掲載等により、県民に対して積極的な情報提供を行うよう努めるものとする。
- (5) 非公開とした会議についても、公開した会議に準じて、会議終了後、可能な範囲で開催状況を周知し、会議概要等の公表に努めるものとする。

第5 会議開催状況の取りまとめおよび公表

附属機関は、前年度における会議の開催状況について、毎年4月30日までに取りまとめ、県民情報室において閲覧に供するものとする。

第6 その他

- (1) 地方機関を単位として設置される附属機関については、この指針の定めに準じて、当該地方機関において会議の公開等を行うものとする。
- (2) 附属機関の会議の公開等について県民から意見の申出があった場合は、当該附属機関の事務局を所管する課等において適切に対応するものとする。
- (3) この指針の運用について必要な事項は、別に定める。

滋賀県立高等学校在り方検討委員会委員名簿

任期 自:令和2年6月1日 至:当該諮問に係る調査審議が終了するまで(概ね2年間)

| 区分 | 氏名 | 現職等 |
|---------|---------|-------------------|
| 学識経験者 | 原 清 治 | 佛教大学副学長 |
| | 大野 裕 己 | 滋賀大学大学院教授 |
| | 徳久 恭 子 | 立命館大学教授 |
| 保護者 | 炭谷 将 史 | 滋賀県公立高等学校PTA連合会会長 |
| 教育機関の職員 | 高野 裕 子 | 草津中学校校長 |
| | 樋口 康 之 | 彦根翔西館高等学校校長 |
| | 稲葉 芳 子 | 三雲養護学校校長 |
| | 権 並 裕 子 | 彦根総合高等学校校長 |
| 産業関係者 | 中 作 佳 正 | 株式会社ナカサク代表取締役社長 |
| | 大島 節 子 | 新旭電子工業株式会社代表取締役社長 |
| 市町関係者 | 上原 重 治 | 高島市教育長 |
| | 今宿 綾 子 | 日野町教育長 |
| 公募委員 | 中山 郁 英 | 公募委員 |
| | 石野 沙 恵 | 公募委員 |

滋賀県立高等学校在り方検討委員会
委員長 様

滋賀県教育委員会教育長 福永 忠克

これからの県立高等学校の在り方について（諮問）

滋賀県附属機関設置条例（平成25年滋賀県条例53号）第2条の規定に基づき、下記のとおり諮問します。

記

1 諮問事項

- (1) 滋賀県立高等学校再編基本計画および同実施計画の検証について
- (2) これからの県立高等学校の在り方について
 - ①高度化、多様化する社会に対応した高等学校の在り方
 - ②生徒数の減少等に対応した高等学校の在り方
 - ③魅力と活力ある高等学校の在り方

2 諮問理由

本県では、昭和23年の現行の高等学校制度発足以来70年余り、高等学校教育に対する県民の期待に応えるため、県立高等学校の整備や教育内容の充実を図ってきました。

近年では、平成24年12月に再編計画を策定し、基本計画の計画期間を概ね10年として魅力と活力ある学校づくりを実施してきました。

しかしながら、人口減少、少子高齢化の進行やグローバル化、情報化、技術革新の進展など、さらに急速に社会情勢が変化し、本県においても、高等学校教育を一層推進し、概ね10年から15年先を見据えた新しい時代を切り拓く人づくりのため、県立高等学校の在り方の検討を行い、令和3年度末を目途に、(仮称)「これからの県立高等学校の在り方に関する基本方針」を策定したいと考えています。

これについて、貴委員会の意見を求めます。

「これからの県立高校の在り方検討」について

1 「これからの県立高校の在り方検討」の背景等

- ・平成 24 年度に滋賀県立高等学校再編基本計画および同実施計画（以下、「再編計画」）を策定し、基本計画の計画期間を概ね 10 年として魅力と活力ある学校づくりを実施
- ・人口減少、少子高齢化の進行やグローバル化、情報化、技術革新の進展など、急速に社会情勢が変化するなかで、滋賀の高等学校教育の一層の推進を図るためには、再編計画の検証と全県的視野での県立高等学校の在り方の検討が必要

2 検討の進め方

(1) 基本方針の策定

- ・令和 2 年度から再編計画の検証とこれからの県立高等学校の在り方の検討を開始
- 令和 3 年度末に（仮）「これからの県立高等学校の在り方に関する基本方針」（以下、「基本方針」）を策定

※基本方針は、概ね 10 年から 15 年先を見据えて、新しい時代を切り拓く人づくりのための県立高校の在り方について、基本的な考え方を示すもの

ア 「滋賀県立高等学校在り方検討委員会」（以下、「検討委員会」）設置

県立高校の在り方について検討委員会に諮問し、答申を踏まえて基本方針を策定

調査審議事項 ① 再編計画の検証について

② これからの県立高等学校の在り方について

- ・高度化、多様化する社会に対応した高等学校の在り方
- ・生徒数の減少等に対応した高等学校の在り方
- ・魅力と活力ある高等学校の在り方

イ 意見聴取

学校関係者や地域（市町長等）の意見、生徒・保護者アンケート、県民政策コメント等

ウ 産業教育審議会等との関係

議題に応じ、産業教育審議会等の意見を踏まえ、検討

- ・職業教育を主とする専門学科の在り方（学びの魅力化、人材育成等）

(2) 具体的な取組の検討、実施

- ・令和 4 年度以降、基本方針に基づき、以下を実施

ア 全県的視野での県立高校の在り方について、具体策を検討し、実施

イ 地域ごとの県立高校の在り方について、必要に応じて、地域の関係者等で構成する（仮）地域別協議会を設置するなど、地域の意見を十分踏まえて、個別の計画を策定、実施

3 スケジュール（予定）

| | | |
|---------|-------------|--|
| 令和 2 年度 | 6 月 9 日 | 検討委員会諮問 |
| | 7 月～ | 検討委員会（令和 3 年 12 月頃まで 7 回程度） |
| | 令和 3 年 3 月頃 | 検討委員会中間まとめ （再編計画検証、目指す姿、取組の方向性 等） |
| | | ○産業教育審議会（産業教育関係、10 月頃諮問、令和 3 年夏頃までに答申） |
| 令和 3 年度 | 12 月頃 | 検討委員会答申、基本方針（案）策定 |
| | 令和 4 年 1 月頃 | 県民政策コメント実施 |
| | 令和 4 年 3 月頃 | 基本方針策定 |

令和 4 年度以降 基本方針に基づき、具体的取組の検討、実施

※県議会には適宜報告

資料 2 - 3

滋賀県立高等学校在り方検討委員会スケジュール（案）

| | 時 期 | 検討内容等 |
|-------------|--------------|---|
| 第 1 回 | 令和2年6月9日 | ○委員長の選出、職務代理者の指名 ○諮問 ○調査・審議の進め方 ○県立高校の現状、本県教育の基本目標や将来の社会の姿 |
| 第 2 回 | 令和2年7月頃 | ○再編計画の実施状況について ○県立高校の目指す姿、育てたい生徒像 ○取組の方向性（産業教育中心） |
| 第 3 回 | 令和2年9月頃 | ○再編計画の実施状況について ○産業教育関係論点整理 ○取組の方向性（全般） |
| 第 4 回 | 令和3年1月～3月頃 | ○中間まとめ（案） |
| 第 5 回 | 令和3年5月頃 | ○具体的取組について |
| 第 6 回 | 令和3年6月頃 | ○具体的取組について |
| 第 7 回 | 令和3年7月頃 | ○答申（素案） |
| 第 8 回 | 令和3年10月～12月頃 | ○答申（案） |

資料3-1

県立高等学校一覧(令和2年度、県立中学校含む)

| 学校名 | 学科名 | 科名 | 学級数 | | | 学科計 | 学校計 |
|---------|-----|--------|-----|----|----|-----|-----|
| | | | 1年 | 2年 | 3年 | | |
| 県立高校全日制 | | | | | | | |
| 膳所 | 普通 | 普通 | 9 | 10 | 10 | 29 | 32 |
| | | 理数 | 1 | 1 | 1 | 3 | |
| 堅田 | 普通 | 普通 | 5 | 5 | 5 | 15 | 15 |
| 東大津 | 普通 | 普通 | 9 | 10 | 10 | 29 | 29 |
| 北大津 | 普通 | 普通 | 4 | 4 | 5 | 13 | 13 |
| 大津 | 普通 | 普通 | 6 | 6 | 6 | 18 | 24 |
| | | 家庭 | 2 | 2 | 2 | 6 | |
| 石山 | 普通 | 普通 | 8 | 9 | 9 | 26 | 29 |
| | | 音楽 | 1 | 1 | 1 | 3 | |
| 瀬田工業 | 工業 | 機械 | 3 | 3 | 3 | 9 | 21 |
| | | 電気 | 3 | 3 | 3 | 9 | |
| | | 化学工業 | 1 | 1 | 1 | 3 | |
| 大津商業 | 商業 | 総合ビジネス | 5 | 5 | 5 | 15 | 21 |
| | | 情報システム | 2 | 2 | 2 | 6 | |
| 草津東 | 普通 | 普通 | 8 | 8 | 8 | 24 | 27 |
| | | 体育 | 1 | 1 | 1 | 3 | |
| 草津 | 普通 | 普通 | 6 | 6 | 6 | 18 | 18 |
| 玉川 | 普通 | 普通 | 8 | 8 | 8 | 24 | 24 |
| 湖南農業 | 農業 | 農業 | 2 | 2 | 2 | 6 | 12 |
| | | 食品 | 1 | 1 | 1 | 3 | |
| | | 花緑 | 1 | 1 | 1 | 3 | |
| 守山 | 普通 | 普通 | 7 | 7 | 7 | 21 | 21 |
| 守山北 | 普通 | 普通 | 5 | 5 | 5 | 15 | 15 |
| 栗東 | 普通 | 普通 | 4 | 4 | 5 | 13 | 16 |
| | | 美術 | 1 | 1 | 1 | 3 | |
| 国際情報 | 総合 | 総合 | 6 | 6 | 6 | 18 | 18 |
| 野洲 | 普通 | 普通 | 4 | 4 | 4 | 12 | 12 |
| 水口 | 普通 | 普通 | 6 | 6 | 6 | 18 | 18 |
| 水口東 | 普通 | 普通 | 5 | 6 | 6 | 17 | 17 |
| 甲南 | 総合 | 総合 | 3 | 3 | 3 | 9 | 9 |
| 信楽 | 総合 | 総合 | 2 | 2 | 2 | 6 | 6 |
| 石部 | 普通 | 普通 | 3 | 3 | 3 | 9 | 9 |
| 甲西 | 普通 | 普通 | 6 | 6 | 6 | 18 | 18 |
| 彦根東 | 普通 | 普通 | 8 | 8 | 8 | 24 | 24 |
| 河瀬 | 普通 | 普通 | 5 | 6 | 6 | 17 | 17 |
| 彦根工業 | 工業 | 機械 | 3 | 3 | 3 | 9 | 18 |
| | | 電気 | 2 | 2 | 2 | 6 | |
| | | 建設 | 1 | 1 | 1 | 3 | |
| 彦根翔西館 | 総合 | 総合 | 8 | 8 | 9 | 25 | 25 |
| 八幡 | 普通 | 普通 | 7 | 8 | 8 | 23 | 23 |
| 八幡工業 | 工業 | 機械 | 2 | 2 | 2 | 6 | 16 |
| | | 電気 | 2 | 2 | 3 | 7 | |
| | | 環境化学 | 1 | 1 | 1 | 3 | |
| 八幡商業 | 商業 | 商業 | 4 | 4 | 4 | 12 | 18 |
| | | 国際経済 | 1 | 1 | 1 | 3 | |
| | | 情報処理 | 1 | 1 | 1 | 3 | |
| 八日市 | 普通 | 普通 | 7 | 7 | 8 | 22 | 22 |
| 能登川 | 普通 | 普通 | 3 | 3 | 3 | 9 | 9 |
| 八日市南 | 農業 | 農業 | 1 | 1 | 1 | 3 | 9 |
| | | 食品 | 1 | 1 | 1 | 3 | |
| | | 花緑デザイン | 1 | 1 | 1 | 3 | |
| 日野 | 総合 | 総合 | 4 | 4 | 4 | 12 | 12 |
| 愛知 | 普通 | 普通 | 3 | 3 | 3 | 9 | 9 |

| 学校名 | 学科名 | 科名 | 学級数 | | | 学科計 | 学校計 |
|------|-----|----|-----|-----|-----|-----|-----|
| | | | 1年 | 2年 | 3年 | | |
| 長浜北 | 普通 | 普通 | 7 | 7 | 8 | 22 | 22 |
| 長浜農業 | 農業 | 農業 | 1 | 1 | 1 | 3 | 9 |
| | | 食品 | 1 | 1 | 1 | 3 | |
| | | 園芸 | 1 | 1 | 1 | 3 | |
| 長浜北星 | 総合 | 総合 | 5 | 5 | 5 | 15 | 15 |
| 伊吹 | 普通 | 普通 | 4 | 4 | 4 | 12 | 12 |
| 米原 | 普通 | 普通 | 5 | 5 | 5 | 15 | 18 |
| | | 理数 | 1 | 1 | 1 | 3 | |
| 虎姫 | 普通 | 普通 | 5 | 5 | 6 | 16 | 16 |
| 伊香 | 普通 | 普通 | 3 | 3 | 3 | 9 | 9 |
| 高島 | 普通 | 普通 | 5 | 5 | 6 | 16 | 16 |
| 安曇川 | 普通 | 普通 | 1 | 1 | 1 | 3 | 12 |
| | | 総合 | 3 | 3 | 3 | 9 | |
| 合計 | | | 245 | 251 | 259 | 755 | 755 |

| 学校名 | 学科名 | 科名 | 学級数 | | | | 学校計 |
|----------|-----|--------|-----|----|----|----|-----|
| | | | 1年 | 2年 | 3年 | 4年 | |
| 県立高校定時制 | | | | | | | |
| 大津清陵 | 普通 | 普通 | 2 | 2 | 2 | 2 | 8 |
| 大津清陵馬場分校 | 普通 | 普通 | 1 | 1 | 1 | 1 | 4 |
| 瀬田工業 | 工業 | 機械・電気 | 1 | 1 | 1 | 1 | 4 |
| 彦根工業 | 工業 | 機械 | 1 | 1 | 1 | 1 | 4 |
| 長浜北星 | 総合 | 総合 | 1 | 1 | 1 | 1 | 4 |
| 能登川 | 普通 | 普通(昼間) | 1 | 1 | 1 | 1 | 4 |
| | | 普通(夜間) | 1 | 1 | 1 | 1 | 4 |
| 合計 | | | 8 | 8 | 8 | 8 | 32 |

| 学校名 | 学科名 | 科名 | 各年の定員 |
|---------|-----|----|-------|
| 県立高校通信制 | | | |
| 大津清陵 | 普通 | 普通 | 320人 |

| 学校名 | 学級数 | | | 学校計 | | |
|--------|-----|----|----|-----|---|----|
| | 1年 | 2年 | 3年 | | | |
| 県立中学校 | | | | | | |
| 河瀬中学校 | 2 | 2 | 2 | 6 | | |
| 守山中学校 | 2 | 2 | 2 | 6 | | |
| 水口東中学校 | 2 | 2 | 2 | 6 | | |
| 合計 | | | 6 | 6 | 6 | 18 |

資料3-2

県内私立高等学校・中学校等一覧（令和2年度）

（全日制高等学校）

| No. | 学 校 名 | 設置学科 | 各学年の募集定員 | | | |
|-----|---------------|-------------|----------|-------|-------|-------|
| | | | 1年 | 2年 | 3年 | 計 |
| 1 | 比叡山高等学校 | 普通 | 400 | 400 | 400 | 1,200 |
| 2 | 滋賀短期大学附属高等学校 | 普通 | 200 | 200 | 200 | 600 |
| | | 生活デザイン | 80 | 80 | 80 | 240 |
| 3 | 近江高等学校 | 普通 | 240 | 240 | 240 | 720 |
| | | 商業 | 160 | 160 | 160 | 480 |
| 4 | 彦根総合高等学校 | 総合 | 210 | 210 | 210 | 630 |
| | | フードクリエイト | 35 | | | 35 |
| 5 | 近江兄弟社高等学校 | 普通 | 320 | 320 | 320 | 960 |
| | | 国際コミュニケーション | 70 | 35 | 35 | 140 |
| 6 | 滋賀学園高等学校 | 普通 ※ | 310 | 310 | 310 | 930 |
| 7 | 光泉高等学校 | 普通 | 350 | 350 | 350 | 1,050 |
| 8 | 立命館守山高等学校 | 普通 ※ | 320 | 320 | 320 | 960 |
| 9 | 綾羽高等学校 | 普通 | 80 | 80 | 80 | 240 |
| | | 介護福祉 | | 40 | 40 | 80 |
| | | 福祉 | 40 | | | 40 |
| 10 | 幸福の科学学園関西高等学校 | 普通 | 100 | 100 | 100 | 300 |
| 計 | | | 2,915 | 2,845 | 2,845 | 8,605 |

※併設中学校定員（滋賀学園中学校70人、立命館守山中学校160人）を加えた募集定員

（定時制高等学校）

| No. | 学 校 名 | 設置学科 | 各学年の募集定員 | | | |
|-----|--------|------|----------|-----|-----|-----|
| | | | 1年 | 2年 | 3年 | 計 |
| 1 | 綾羽高等学校 | 普通 | 120 | 120 | 120 | 360 |
| | | 食物調理 | 40 | 40 | 40 | 120 |
| 計 | | | 160 | 160 | 160 | 480 |

（通信制高等学校）

| No. | 学 校 名 | 設置学科 | 各学年の募集定員 | | | |
|-----|--------------|------|----------|-----|-----|-------|
| | | | 1年 | 2年 | 3年 | 計 |
| 1 | 綾羽高等学校 | 普通 | 105 | 105 | 105 | 315 |
| 2 | 司学館高等学校 | 普通 | 120 | 120 | 120 | 360 |
| 3 | E C C 学園高等学校 | 総合 | 200 | 200 | 200 | 600 |
| 計 | | | 425 | 425 | 425 | 1,275 |

（中等教育学校）

| No. | 学 校 名 | 各学年の募集定員 | | | | | | | |
|-----|---------------|----------|----|----|-----|------|----|----|-----|
| | | 前期課程 | | | | 後期課程 | | | |
| | | 1年 | 2年 | 3年 | 計 | 1年 | 2年 | 3年 | 計 |
| 1 | M I H O 美 学 院 | 40 | 40 | 40 | 120 | 40 | 40 | 40 | 120 |
| 計 | | 40 | 40 | 40 | 120 | 40 | 40 | 40 | 120 |

※中等教育学校:1998年の学校教育法改正で設けられた中高一貫制度。6年間の前期課程は中学校、後期課程は高校に相当する。

（中学校）

| No. | 学 校 名 | 各学年の募集定員 | | | |
|-----|--------------|----------|-----|-----|-------|
| | | 1年 | 2年 | 3年 | 計 |
| 1 | 比叡山中学校 | 80 | 80 | 80 | 240 |
| 2 | 近江兄弟社中学校 | 152 | 152 | 152 | 456 |
| 3 | 滋賀学園中学校 | 70 | 70 | 70 | 210 |
| 4 | 光泉中学校 | 120 | 120 | 120 | 360 |
| 5 | 立命館守山中学校 | 160 | 160 | 160 | 480 |
| 6 | 幸福の科学学園関西中学校 | 70 | 70 | 70 | 210 |
| 計 | | 652 | 652 | 652 | 1,956 |

（私学・県立大学振興課発表資料による）

高等学校(全日制)(生徒数・本務教員数・学級数)

| 区 分 | | 本務教員数 | | | 学級数 | 総数 | | | 1年生 | | | 2年生 | | | 3年生 | | | |
|-----------|------------|--------|-------|-----|-------|--------|--------|--------|--------|-------|-------|--------|-------|-------|--------|-------|-------|-----|
| | | 計 | 男 | 女 | | 計 | 男 | 女 | 計 | 男 | 女 | 計 | 男 | 女 | 計 | 男 | 女 | |
| 合 計 | | 2,708 | 1,789 | 919 | 1,001 | 37,673 | 19,521 | 18,152 | 12,509 | 6,528 | 5,981 | 12,595 | 6,478 | 6,117 | 12,569 | 6,515 | 6,054 | |
| 県 立 計 | | 2,168 | 1,400 | 768 | 773 | 29,886 | 15,057 | 14,829 | 9,988 | 5,119 | 4,869 | 9,957 | 4,964 | 4,993 | 9,941 | 4,974 | 4,967 | |
| 私 立 計 | | 540 | 389 | 151 | 228 | 7,787 | 4,464 | 3,323 | 2,521 | 1,409 | 1,112 | 2,638 | 1,514 | 1,124 | 2,628 | 1,541 | 1,087 | |
| 県 立 | | | | | | | | | | | | | | | | | | |
| 膳 所 | 計 | 81 | 56 | 25 | 33 | 1,307 | 690 | 617 | 444 | 230 | 214 | 433 | 244 | 189 | 430 | 216 | 214 | |
| | 普 通 | | | | 30 | 1,187 | 610 | 577 | 404 | 204 | 200 | 393 | 214 | 179 | 390 | 192 | 198 | |
| | 理 数 理 数 | | | | 3 | 120 | 80 | 40 | 40 | 26 | 14 | 40 | 30 | 10 | 40 | 24 | 16 | |
| 堅 田 | 普 通 | 41 | 27 | 14 | 15 | 590 | 293 | 297 | 200 | 104 | 96 | 198 | 98 | 100 | 192 | 91 | 101 | |
| 東 大 津 | 普 通 | 73 | 47 | 26 | 30 | 1,194 | 612 | 582 | 401 | 208 | 193 | 397 | 208 | 189 | 396 | 196 | 200 | |
| 北 大 津 | 普 通 | 41 | 31 | 10 | 14 | 419 | 234 | 185 | 162 | 85 | 77 | 112 | 59 | 53 | 145 | 90 | 55 | |
| 大 津 | 計 | 61 | 31 | 30 | 24 | 954 | 252 | 702 | 320 | 82 | 238 | 319 | 77 | 242 | 315 | 93 | 222 | |
| | 普 通 | | | | 18 | 715 | 252 | 463 | 240 | 82 | 158 | 239 | 77 | 162 | 236 | 93 | 143 | |
| | 家 庭 家庭科学 | | | | 6 | 239 | | 239 | 80 | | 80 | 80 | | 80 | 79 | | 79 | |
| 石 山 | 計 | 74 | 40 | 34 | 30 | 1,163 | 523 | 640 | 380 | 185 | 195 | 394 | 160 | 234 | 389 | 178 | 211 | |
| | 普 通 | | | | 27 | 1,071 | 513 | 558 | 360 | 183 | 177 | 358 | 153 | 205 | 353 | 177 | 176 | |
| | 音 楽 音 楽 | | | | 3 | 92 | 10 | 82 | 20 | 2 | 18 | 36 | 7 | 29 | 36 | 1 | 35 | |
| 瀬 田 工 業 | 計 | 60 | 49 | 11 | 21 | 818 | 802 | 16 | 281 | 278 | 3 | 269 | 263 | 6 | 268 | 261 | 7 | |
| | 工 業 | 機 械 | | | | 9 | 349 | 346 | 3 | 121 | 121 | | 114 | 112 | 2 | 114 | 113 | 1 |
| | | 電 気 | | | | 9 | 352 | 345 | 7 | 120 | 118 | 2 | 116 | 114 | 2 | 116 | 113 | 3 |
| | | 化学工業 | | | | 3 | 117 | 111 | 6 | 40 | 39 | 1 | 39 | 37 | 2 | 38 | 35 | 3 |
| 大 津 商 業 | 計 | 59 | 34 | 25 | 21 | 836 | 281 | 555 | 280 | 95 | 185 | 279 | 98 | 181 | 277 | 88 | 189 | |
| | 商 業 | 総合ビジネス | | | | 15 | 599 | 158 | 441 | 200 | 59 | 141 | 200 | 54 | 146 | 199 | 45 | 154 |
| | | 情報システム | | | | 6 | 237 | 123 | 114 | 80 | 36 | 44 | 79 | 44 | 35 | 78 | 43 | 35 |
| 彦 根 東 | 普 通 | 60 | 46 | 14 | 24 | 952 | 529 | 423 | 321 | 170 | 151 | 316 | 173 | 143 | 315 | 186 | 129 | |
| 河 瀬 | 普 通 | 52 | 31 | 21 | 18 | 690 | 336 | 354 | 230 | 121 | 109 | 232 | 114 | 118 | 228 | 101 | 127 | |
| 彦 根 工 業 | 計 | 52 | 42 | 10 | 18 | 691 | 618 | 73 | 244 | 219 | 25 | 218 | 193 | 25 | 229 | 206 | 23 | |
| | 工 業 | 機 械 | | | | 9 | 344 | 333 | 11 | 120 | 118 | 2 | 110 | 104 | 6 | 114 | 111 | 3 |
| | | 電 気 | | | | 6 | 233 | 200 | 33 | 83 | 73 | 10 | 72 | 59 | 13 | 78 | 68 | 10 |
| | | 建 設 | | | | 3 | 114 | 85 | 29 | 41 | 28 | 13 | 36 | 30 | 6 | 37 | 27 | 10 |
| 彦 根 翔 西 館 | 総 合 | 79 | 55 | 24 | 26 | 1,031 | 441 | 590 | 320 | 129 | 191 | 357 | 149 | 208 | 354 | 163 | 191 | |
| 長 浜 北 | 普 通 | 57 | 34 | 23 | 23 | 902 | 437 | 465 | 281 | 124 | 157 | 312 | 149 | 163 | 309 | 164 | 145 | |
| 虎 姫 | 普 通 | 47 | 28 | 19 | 17 | 670 | 334 | 336 | 200 | 106 | 94 | 237 | 110 | 127 | 233 | 118 | 115 | |

高等学校（全日制）（生徒数・本務教員数・学級数）

| 区 分 | | 本務教員数 | | | 学級数 | 総数 | | | 1年生 | | | 2年生 | | | 3年生 | | |
|---------|-----|---------|----|----|-----|-------|-----|-----|-----|-----|-----|-----|-----|-----|-----|-----|-----|
| | | 計 | 男 | 女 | | 計 | 男 | 女 | 計 | 男 | 女 | 計 | 男 | 女 | 計 | 男 | 女 |
| 伊 香 | 普 通 | 35 | 24 | 11 | 10 | 346 | 200 | 146 | 113 | 69 | 44 | 95 | 52 | 43 | 138 | 79 | 59 |
| | 計 | 37 | 28 | 9 | 9 | 351 | 143 | 208 | 120 | 50 | 70 | 116 | 47 | 69 | 115 | 46 | 69 |
| 長 浜 農 業 | 農 業 | 農 業 | | | 3 | 116 | 63 | 53 | 40 | 26 | 14 | 38 | 21 | 17 | 38 | 16 | 22 |
| | | 食 品 | | | 3 | 118 | 31 | 87 | 40 | 8 | 32 | 40 | 12 | 28 | 38 | 11 | 27 |
| | | 園 芸 | | | 3 | 117 | 49 | 68 | 40 | 16 | 24 | 38 | 14 | 24 | 39 | 19 | 20 |
| 長 浜 北 星 | 総 合 | 55 | 38 | 17 | 16 | 635 | 275 | 360 | 200 | 88 | 112 | 200 | 93 | 107 | 235 | 94 | 141 |
| 八 幡 | 普 通 | 56 | 34 | 22 | 24 | 944 | 344 | 600 | 321 | 117 | 204 | 316 | 123 | 193 | 307 | 104 | 203 |
| | 計 | 49 | 37 | 12 | 17 | 660 | 634 | 26 | 205 | 195 | 10 | 227 | 217 | 10 | 228 | 222 | 6 |
| 八 幡 工 業 | 工 業 | 機 械 | | | 6 | 230 | 224 | 6 | 82 | 78 | 4 | 72 | 71 | 1 | 76 | 75 | 1 |
| | | 電 気 | | | 8 | 317 | 308 | 9 | 82 | 79 | 3 | 116 | 112 | 4 | 119 | 117 | 2 |
| | | 環 境 化 学 | | | 3 | 113 | 102 | 11 | 41 | 38 | 3 | 39 | 34 | 5 | 33 | 30 | 3 |
| | 計 | 50 | 29 | 21 | 18 | 709 | 267 | 442 | 240 | 96 | 144 | 234 | 84 | 150 | 235 | 87 | 148 |
| 八 幡 商 業 | 商 業 | 商 業 | | | 12 | 474 | 167 | 307 | 160 | 58 | 102 | 158 | 52 | 106 | 156 | 57 | 99 |
| | | 国 際 経 済 | | | 3 | 119 | 51 | 68 | 40 | 21 | 19 | 39 | 16 | 23 | 40 | 14 | 26 |
| | | 情 報 処 理 | | | 3 | 116 | 49 | 67 | 40 | 17 | 23 | 37 | 16 | 21 | 39 | 16 | 23 |
| | 計 | 67 | 40 | 27 | 27 | 1,071 | 482 | 589 | 361 | 162 | 199 | 359 | 151 | 208 | 351 | 169 | 182 |
| 草 津 東 | 普 通 | | | | 24 | 951 | 410 | 541 | 321 | 139 | 182 | 319 | 126 | 193 | 311 | 145 | 166 |
| | 体 育 | 体 育 | | | 3 | 120 | 72 | 48 | 40 | 23 | 17 | 40 | 25 | 15 | 40 | 24 | 16 |
| 草 津 | 普 通 | 47 | 27 | 20 | 18 | 709 | 261 | 448 | 240 | 95 | 145 | 240 | 88 | 152 | 229 | 78 | 151 |
| 玉 川 | 普 通 | 61 | 34 | 27 | 24 | 944 | 525 | 419 | 320 | 180 | 140 | 315 | 175 | 140 | 309 | 170 | 139 |
| | 計 | 37 | 22 | 15 | 12 | 471 | 206 | 265 | 160 | 72 | 88 | 158 | 60 | 98 | 153 | 74 | 79 |
| 湖 南 農 業 | 農 業 | 農 業 | | | 6 | 238 | 133 | 105 | 80 | 45 | 35 | 80 | 42 | 38 | 78 | 46 | 32 |
| | | 食 品 | | | 3 | 116 | 28 | 88 | 40 | 14 | 26 | 38 | 5 | 33 | 38 | 9 | 29 |
| | | 花 緑 | | | 3 | 117 | 45 | 72 | 40 | 13 | 27 | 40 | 13 | 27 | 37 | 19 | 18 |
| 守 山 | 普 通 | 55 | 35 | 20 | 21 | 823 | 328 | 495 | 279 | 111 | 168 | 275 | 97 | 178 | 269 | 120 | 149 |
| 守 山 北 | 普 通 | 39 | 22 | 17 | 15 | 570 | 329 | 241 | 201 | 119 | 82 | 192 | 103 | 89 | 177 | 107 | 70 |
| | 計 | 47 | 33 | 14 | 17 | 645 | 309 | 336 | 203 | 106 | 97 | 227 | 116 | 111 | 215 | 87 | 128 |
| 栗 東 | 普 通 | | | | 14 | 527 | 286 | 241 | 161 | 97 | 64 | 190 | 110 | 80 | 176 | 79 | 97 |
| | 美 術 | 美 術 | | | 3 | 118 | 23 | 95 | 42 | 9 | 33 | 37 | 6 | 31 | 39 | 8 | 31 |
| 国 際 情 報 | 総 合 | 57 | 35 | 22 | 18 | 704 | 303 | 401 | 242 | 124 | 118 | 234 | 90 | 144 | 228 | 89 | 139 |

高等学校（全日制）（生徒数・本務教員数・学級数）

| 区 分 | | 本務教員数 | | | 学級数 | 総数 | | | 1年生 | | | 2年生 | | | 3年生 | | |
|---------|-----|--------|----|----|-----|-----|-----|-----|-----|-----|-----|-----|-----|-----|-----|-----|-----|
| | | 計 | 男 | 女 | | 計 | 男 | 女 | 計 | 男 | 女 | 計 | 男 | 女 | 計 | 男 | 女 |
| 水 口 | 普 通 | 46 | 34 | 12 | 18 | 713 | 356 | 357 | 242 | 126 | 116 | 237 | 112 | 125 | 234 | 118 | 116 |
| 水 口 東 | 普 通 | 47 | 27 | 20 | 18 | 696 | 392 | 304 | 238 | 132 | 106 | 231 | 128 | 103 | 227 | 132 | 95 |
| 甲 南 | 総 合 | 37 | 20 | 17 | 9 | 341 | 185 | 156 | 120 | 61 | 59 | 120 | 68 | 52 | 101 | 56 | 45 |
| 信 楽 | 総 合 | 21 | 13 | 8 | 6 | 197 | 110 | 87 | 66 | 41 | 25 | 74 | 38 | 36 | 57 | 31 | 26 |
| 野 洲 | 普 通 | 36 | 25 | 11 | 12 | 429 | 239 | 190 | 161 | 87 | 74 | 143 | 83 | 60 | 125 | 69 | 56 |
| 石 部 | 普 通 | 32 | 22 | 10 | 9 | 337 | 161 | 176 | 122 | 75 | 47 | 115 | 48 | 67 | 100 | 38 | 62 |
| 甲 西 | 普 通 | 49 | 26 | 23 | 19 | 751 | 315 | 436 | 240 | 93 | 147 | 237 | 107 | 130 | 274 | 115 | 159 |
| 高 島 | 普 通 | 44 | 26 | 18 | 17 | 648 | 341 | 307 | 200 | 98 | 102 | 217 | 125 | 92 | 231 | 118 | 113 |
| 安 曇 川 | 計 | 47 | 36 | 11 | 13 | 376 | 214 | 162 | 129 | 82 | 47 | 112 | 61 | 51 | 135 | 71 | 64 |
| | 普 通 | | | | 3 | 103 | 56 | 47 | 35 | 24 | 11 | 31 | 17 | 14 | 37 | 15 | 22 |
| | 総 合 | | | | 10 | 273 | 158 | 115 | 94 | 58 | 36 | 81 | 44 | 37 | 98 | 56 | 42 |
| 八 日 市 | 普 通 | 56 | 35 | 21 | 23 | 907 | 471 | 436 | 280 | 136 | 144 | 318 | 178 | 140 | 309 | 157 | 152 |
| 八 日 市 南 | 計 | 38 | 30 | 8 | 9 | 351 | 150 | 201 | 120 | 56 | 64 | 115 | 40 | 75 | 116 | 54 | 62 |
| | 農 業 | 農 業 | | | 3 | 119 | 67 | 52 | 40 | 24 | 16 | 39 | 19 | 20 | 40 | 24 | 16 |
| | | 食 品 | | | 3 | 116 | 20 | 96 | 40 | 9 | 31 | 39 | 4 | 35 | 37 | 7 | 30 |
| | | 花緑デザイン | | | 3 | 116 | 63 | 53 | 40 | 23 | 17 | 37 | 17 | 20 | 39 | 23 | 16 |
| 能 登 川 | 普 通 | 30 | 18 | 12 | 9 | 347 | 112 | 235 | 120 | 42 | 78 | 119 | 34 | 85 | 108 | 36 | 72 |
| 伊 吹 | 普 通 | 37 | 27 | 10 | 12 | 466 | 273 | 193 | 159 | 97 | 62 | 147 | 91 | 56 | 160 | 85 | 75 |
| 米 原 | 計 | 46 | 29 | 17 | 18 | 718 | 366 | 352 | 241 | 134 | 107 | 239 | 121 | 118 | 238 | 111 | 127 |
| | 普 通 | | | | 15 | 599 | 283 | 316 | 201 | 105 | 96 | 199 | 92 | 107 | 199 | 86 | 113 |
| | 理数 | 理数 | | | 3 | 119 | 83 | 36 | 40 | 29 | 11 | 40 | 29 | 11 | 39 | 25 | 14 |
| 日 野 | 総 合 | 38 | 21 | 17 | 12 | 468 | 240 | 228 | 160 | 89 | 71 | 159 | 86 | 73 | 149 | 65 | 84 |
| 愛 知 | 普 通 | 35 | 22 | 13 | 9 | 342 | 144 | 198 | 121 | 50 | 71 | 113 | 53 | 60 | 108 | 41 | 67 |

高等学校（全日制）（生徒数・本務教員数・学級数）

| 区 分 | 本務教員数 | | | 学級数 | 総数 | | | 1年生 | | | 2年生 | | | 3年生 | | | |
|-----------|-------------|----|----|-----|----|-------|-----|-----|-----|-----|-----|-----|-----|-----|-----|-----|-----|
| | 計 | 男 | 女 | | 計 | 男 | 女 | 計 | 男 | 女 | 計 | 男 | 女 | 計 | 男 | 女 | |
| 私 立 | | | | | | | | | | | | | | | | | |
| 比 叡 山 | 普 通 | 86 | 60 | 26 | 37 | 1,333 | 834 | 499 | 408 | 251 | 157 | 432 | 276 | 156 | 493 | 307 | 186 |
| | 計 | 59 | 35 | 24 | 24 | 700 | 247 | 453 | 227 | 81 | 146 | 257 | 87 | 170 | 216 | 79 | 137 |
| 滋 賀 短 大 附 | 普 通 | | | | 18 | 556 | 245 | 311 | 177 | 80 | 97 | 210 | 86 | 124 | 169 | 79 | 90 |
| | 家 庭 生活デザイン | | | | 4 | 97 | 2 | 95 | 50 | 1 | 49 | 47 | 1 | 46 | | | |
| | 家 庭 人間総合 | | | | 2 | 47 | | 47 | | | | | | | 47 | | 47 |
| 幸福の科学学園関西 | 普 通 | 22 | 15 | 7 | 10 | 272 | 129 | 143 | 79 | 40 | 39 | 96 | 43 | 53 | 97 | 46 | 51 |
| | 計 | 51 | 42 | 9 | 25 | 769 | 457 | 312 | 277 | 154 | 123 | 247 | 156 | 91 | 245 | 147 | 98 |
| 近 江 | 普 通 | | | | 22 | 696 | 432 | 264 | 248 | 147 | 101 | 227 | 150 | 77 | 221 | 135 | 86 |
| | 商 業 商 業 | | | | 3 | 73 | 25 | 48 | 29 | 7 | 22 | 20 | 6 | 14 | 24 | 12 | 12 |
| 彦 根 総 合 | 総 合 | 43 | 29 | 14 | 17 | 582 | 381 | 201 | 217 | 142 | 75 | 184 | 123 | 61 | 181 | 116 | 65 |
| | 計 | 78 | 49 | 29 | 32 | 1,145 | 564 | 581 | 374 | 168 | 206 | 368 | 187 | 181 | 403 | 209 | 194 |
| 近 江 兄 弟 社 | 普 通 | | | | 29 | 1,042 | 538 | 504 | 341 | 158 | 183 | 332 | 180 | 152 | 369 | 200 | 169 |
| | 国際コミュニケーション | | | | 3 | 103 | 26 | 77 | 33 | 10 | 23 | 36 | 7 | 29 | 34 | 9 | 25 |
| 光 泉 | 普 通 | 73 | 61 | 12 | 30 | 1,093 | 704 | 389 | 296 | 193 | 103 | 411 | 256 | 155 | 386 | 255 | 131 |
| | 計 | 23 | 17 | 6 | 9 | 321 | 229 | 92 | 107 | 82 | 25 | 108 | 73 | 35 | 106 | 74 | 32 |
| 綾 羽 | 普 通 | | | | 6 | 254 | 204 | 50 | 87 | 77 | 10 | 83 | 59 | 24 | 84 | 68 | 16 |
| | 介護福祉 | | | | 3 | 67 | 25 | 42 | 20 | 5 | 15 | 25 | 14 | 11 | 22 | 6 | 16 |
| 立 命 館 守 山 | 普 通 | 60 | 45 | 15 | 25 | 950 | 530 | 420 | 324 | 180 | 144 | 317 | 177 | 140 | 309 | 173 | 136 |
| 滋 賀 学 園 | 普 通 | 45 | 36 | 9 | 19 | 622 | 389 | 233 | 212 | 118 | 94 | 218 | 136 | 82 | 192 | 135 | 57 |

高等学校（定時制）（生徒数・本務教員数・学級数）

| 区 分 | 本務教員数 | | | 学級数 | 総数 | | | 1年生 | | | 2年生 | | | 3年生 | | | 4年生 | | |
|----------|-------|----|----|-----|-------|-----|-----|-----|-----|-----|-----|-----|-----|-----|-----|-----|-----|-----|----|
| | 計 | 男 | 女 | | 計 | 男 | 女 | 計 | 男 | 女 | 計 | 男 | 女 | 計 | 男 | 女 | 計 | 男 | 女 |
| 合 計 | 119 | 94 | 25 | 45 | 1,119 | 563 | 556 | 360 | 183 | 177 | 319 | 137 | 182 | 286 | 140 | 146 | 154 | 103 | 51 |
| 県 立 計 | 97 | 77 | 20 | 32 | 701 | 447 | 254 | 219 | 144 | 75 | 166 | 95 | 71 | 162 | 105 | 57 | 154 | 103 | 51 |
| 私 立 計 | 22 | 17 | 5 | 13 | 418 | 116 | 302 | 141 | 39 | 102 | 153 | 42 | 111 | 124 | 35 | 89 | | | |
| 県 立 | | | | | | | | | | | | | | | | | | | |
| 大 津 清 陵 | 23 | 13 | 10 | 8 | 145 | 77 | 68 | 52 | 32 | 20 | 30 | 10 | 20 | 30 | 17 | 13 | 33 | 18 | 15 |
| 大津清陵馬場分校 | 15 | 11 | 4 | 4 | 128 | 83 | 45 | 25 | 18 | 7 | 32 | 22 | 10 | 31 | 16 | 15 | 40 | 27 | 13 |
| 瀬 田 工 業 | 17 | 15 | 2 | 4 | 90 | 87 | 3 | 24 | 24 | | 26 | 24 | 2 | 19 | 19 | | 21 | 20 | 1 |
| 彦 根 工 業 | 13 | 13 | | 4 | 81 | 75 | 6 | 25 | 23 | 2 | 12 | 11 | 1 | 22 | 22 | | 22 | 19 | 3 |
| 長 浜 北 星 | 11 | 9 | 2 | 4 | 56 | 32 | 24 | 20 | 12 | 8 | 7 | 3 | 4 | 9 | 6 | 3 | 20 | 11 | 9 |
| | 計 | | | 8 | 201 | 93 | 108 | 73 | 35 | 38 | 59 | 25 | 34 | 51 | 25 | 26 | 18 | 8 | 10 |
| 能 登 川 | 普通 | | | 4 | 114 | 48 | 66 | 43 | 18 | 25 | 39 | 17 | 22 | 32 | 13 | 19 | | | |
| | [昼間] | | | 4 | 87 | 45 | 42 | 30 | 17 | 13 | 20 | 8 | 12 | 19 | 12 | 7 | 18 | 8 | 10 |
| | [夜間] | | | 4 | | | | | | | | | | | | | | | |
| 私 立 | | | | | | | | | | | | | | | | | | | |
| 綾 羽 | 計 | | | 13 | 418 | 116 | 302 | 141 | 39 | 102 | 153 | 42 | 111 | 124 | 35 | 89 | | | |
| | 普通 | | | 10 | 311 | 73 | 238 | 102 | 20 | 82 | 116 | 29 | 87 | 93 | 24 | 69 | | | |
| | 食物調理 | | | 3 | 107 | 43 | 64 | 39 | 19 | 20 | 37 | 13 | 24 | 31 | 11 | 20 | | | |

高等学校（通信制）（生徒数・本務教員数・学級数）

| 区 分 | 本務教員数 | | | 学級数 | 総数 | | |
|------------|-------|----|----|-----|-------|-----|-----|
| | 計 | 男 | 女 | | 計 | 男 | 女 |
| 合 計 | 52 | 36 | 16 | | 1,348 | 693 | 655 |
| 県 立 計 | 25 | 17 | 8 | | 654 | 324 | 330 |
| 私 立 計 | 27 | 19 | 8 | | 694 | 369 | 325 |
| 県 立 | | | | | | | |
| 大 津 清 陵 | 普 通 | 25 | 17 | 8 | 654 | 324 | 330 |
| 私 立 | | | | | | | |
| 綾 羽 | 普 通 | 12 | 8 | 4 | 200 | 112 | 88 |
| 司 学 館 | 普 通 | 9 | 7 | 2 | 289 | 159 | 130 |
| E C C 学 園 | 総 合 | 6 | 4 | 2 | 205 | 98 | 107 |

中等教育学校（生徒数・本務教員数・学級数）

| 区 分 | 本務教員数 | | | 学級数 | 総数 | 前期課程 | | | | | | | | | | | | 後期課程 | | | | | | | | | | | | | |
|------------|-------|----|----|-----|-----|---------|----|----|-----|----|----|-----|----|----|-----|----|----|---------|----|----|-----|----|----|-----|----|----|-----|----|----|----|----|
| | 計 | 男 | 女 | | | 前期課程生徒数 | | | 1年生 | | | 2年生 | | | 3年生 | | | 後期課程生徒数 | | | 1年生 | | | 2年生 | | | 3年生 | | | | |
| | | | | | | 計 | 男 | 女 | 計 | 男 | 女 | 計 | 男 | 女 | 計 | 男 | 女 | 計 | 男 | 女 | 計 | 男 | 女 | 計 | 男 | 女 | 計 | 男 | 女 | | |
| 合 計 | 50 | 26 | 24 | 12 | 158 | 70 | 88 | 79 | 37 | 42 | 26 | 14 | 12 | 22 | 9 | 13 | 31 | 14 | 17 | 79 | 33 | 46 | 21 | 11 | 10 | 24 | 8 | 16 | 34 | 14 | 20 |
| 私 立 計 | 50 | 26 | 24 | 12 | 158 | 70 | 88 | 79 | 37 | 42 | 26 | 14 | 12 | 22 | 9 | 13 | 31 | 14 | 17 | 79 | 33 | 46 | 21 | 11 | 10 | 24 | 8 | 16 | 34 | 14 | 20 |
| 私 立 | | | | | | | | | | | | | | | | | | | | | | | | | | | | | | | |
| MIHO美学院 | 50 | 26 | 24 | 12 | 158 | 70 | 88 | 79 | 37 | 42 | 26 | 14 | 12 | 22 | 9 | 13 | 31 | 14 | 17 | 79 | 33 | 46 | 21 | 11 | 10 | 24 | 8 | 16 | 34 | 14 | 20 |

資料3-4

県立高等学校課程・学科地域別配置一覧（令和2年度）

【全日制課程】

| | | 大津 | 湖南 | 甲賀 | 湖東 | 湖北 | 湖西 | 学校数 | 計 |
|--------|---|------------------|-----------------------------|-----------------------|-------------------------------------|-----------------------|-----|------|----|
| 普通科单独 | | 堅田 東大津 北大津 | 草津 玉川 守山 守山北 野洲 | 水口 水口東 石部 甲西 | 彦根東 河瀬 八幡 八日市 能登川 愛知 | 長浜北 伊吹 虎姫 伊香 | ※高島 | 23 | 30 |
| 普通科 | + | 農業 | | | | | | 0 | |
| | + | 工業 | | | | | | 0 | |
| | + | 商業 | | | | | | 0 | |
| | + | 家庭 | 大津 | | | | | 1 | |
| | + | 音楽 | 石山 | | | | | 1 | |
| | + | 理数 | 膳所 | | | | 米原 | 2 | |
| | + | 体育 | | 草津東 | | | | 1 | |
| | + | 美術 | | 栗東 | | | | 1 | |
| | + | 総合 | | | | | | ※安曇川 | |
| 農業科单独 | | | 湖南農 | | 八日市南 | 長浜農 | | 3 | 3 |
| 工業科单独 | | 瀬田工 | | | 彦根工 八幡工 | | | 3 | 3 |
| 商業科单独 | | 大津商 | | | 八幡商 | | | 2 | 2 |
| 総合学科单独 | | | 国際情報 | 甲南 信楽 | 日野 彦根翔西館 | 長浜北星 | | 6 | 6 |
| 学校数 | | 8 | 9 | 6 | 12 | 7 | 2 | 44 | 44 |

※令和3年度～：高島高校に文理探究科設置、安曇川高校普通科募集停止

【定時制課程】

| | | 大津 | 湖南 | 甲賀 | 湖東 | 湖北 | 湖西 | 学校数 | 計 |
|--------|--|--------------------|----|----|-----|------|----|-----|---|
| 普通科单独 | | 大津清陵（昼） 大津清陵馬場※ | | | 能登川 | | | 3 | 3 |
| 工業科单独 | | 瀬田工 | | | 彦根工 | | | 2 | 2 |
| 総合学科单独 | | | | | | 長浜北星 | | 1 | 1 |
| 学校数 | | 3 | 0 | 0 | 2 | 1 | 0 | 6 | 6 |

※大津清陵馬場は分校

【通信制課程】

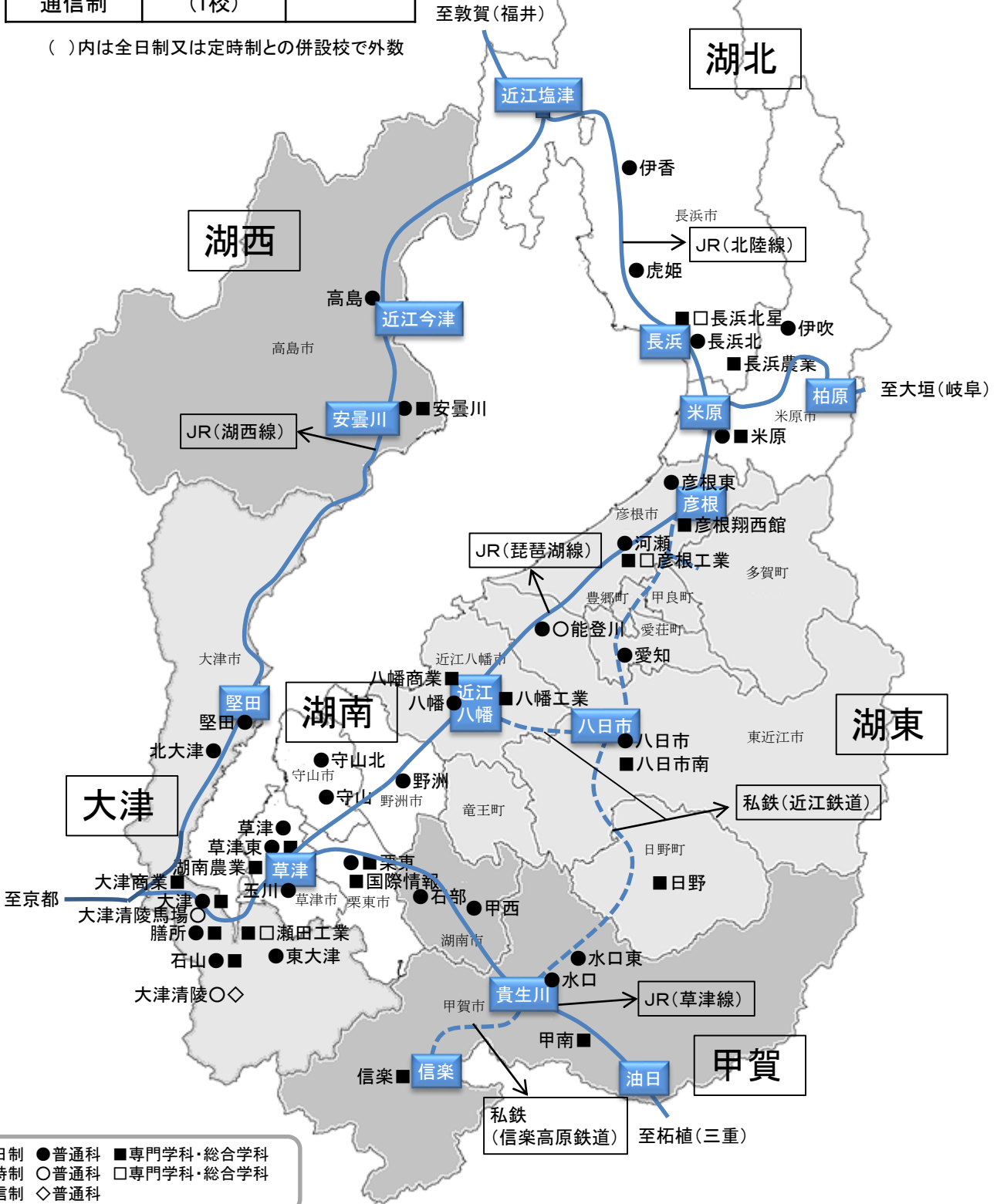
| | | 大津 | 湖南 | 甲賀 | 湖東 | 湖北 | 湖西 | 学校数 | 計 |
|-------|--|------|----|----|----|----|----|-----|---|
| 普通科单独 | | 大津清陵 | | | | | | 1 | 1 |
| 学校数 | | 1 | 0 | 0 | 0 | 0 | 0 | 1 | 1 |

資料3-5

県立高等学校配置(令和2年度)

| 課程 | 本校 | 分校 |
|-----|--------|----|
| 全日制 | 44校 | |
| 定時制 | 1校(4校) | 1校 |
| 通信制 | (1校) | |

()内は全日制又は定時制との併設校で外数



地域は、次のとおり区分している。
 大津：大津市 湖南：草津市、守山市、栗東市、野洲市
 甲賀：甲賀市、湖南市
 湖東：彦根市、近江八幡市、東近江市、日野町、竜王町、愛荘町、豊郷町、甲良町、多賀町
 湖北：長浜市、米原市 湖西：高島市

Ⅲ 中学校および義務教育学校卒業者の高等学校等進学者の進路状況

※義務教育学校:小学校から中学校までの義務教育を一貫して行う学校

【1表】 高等学校等進学者の学校種類別内訳

| 校 種 | | | 男 | | 女 | | 計 | | (参考)前年度 | | 増減 A-B |
|-----------|--------|----|-------|-------|-------|-------|--------|-------|---------|-------|-----------|
| | | | 人 | % | 人 | % | A 人 | % | B 人 | % | |
| 進 学 者 総 数 | | | 7,171 | 100.0 | 6,731 | 100.0 | 13,902 | 100.0 | 14,168 | 100.0 | △ 266 |
| 県 内 | 全日制 | 県立 | 5,046 | 70.4 | 4,831 | 71.8 | 9,877 | 71.0 | 10,135 | 71.5 | △ 258 |
| | | 私立 | 1,224 | 17.1 | 1,040 | 15.5 | 2,264 | 16.3 | 2,447 | 17.3 | △ 183 |
| | 定時制 | 県立 | 105 | 1.5 | 62 | 0.9 | 167 | 1.2 | 164 | 1.2 | 3 |
| | | 私立 | 33 | 0.5 | 90 | 1.3 | 123 | 0.9 | 138 | 1.0 | △ 15 |
| | 通信制 | 県立 | 34 | 0.5 | 29 | 0.4 | 63 | 0.5 | 43 | 0.3 | 20 |
| | | 私立 | 56 | 0.8 | 45 | 0.7 | 101 | 0.7 | 90 | 0.6 | 11 |
| | 特別支援学校 | | 92 | 1.3 | 58 | 0.9 | 150 | 1.1 | 135 | 1.0 | 15 |
| | 計 | | 6,590 | 91.9 | 6,155 | 91.4 | 12,745 | 91.7 | 13,152 | 92.8 | △ 407 |
| 県 外 | 全日制 | 国立 | 2 | 0.0 | 2 | 0.0 | 4 | 0.0 | 7 | 0.0 | △ 3 |
| | | 公立 | 29 | 0.4 | 37 | 0.5 | 66 | 0.5 | 51 | 0.4 | 15 |
| | | 私立 | 400 | 5.6 | 408 | 6.1 | 808 | 5.8 | 744 | 5.3 | 64 |
| | 定 時 制 | | 3 | 0.0 | 3 | 0.0 | 6 | 0.0 | 1 | 0.0 | 5 |
| | 通 信 制 | | 100 | 1.4 | 114 | 1.7 | 214 | 1.5 | 145 | 1.0 | 69 |
| | 高等専門学校 | | 47 | 0.7 | 12 | 0.2 | 59 | 0.4 | 66 | 0.5 | △ 7 |
| | 特別支援学校 | | 0 | 0.0 | 0 | 0.0 | 0 | 0.0 | 2 | 0.0 | △ 2 |
| | 計 | | 581 | 8.1 | 576 | 8.6 | 1,157 | 8.3 | 1,016 | 7.2 | 141 |
| 全日制高校 計 | | | 6,701 | 93.4 | 6,318 | 93.9 | 13,019 | 93.6 | 13,384 | 94.5 | △ 365 |
| 定時制高校 計 | | | 141 | 2.0 | 155 | 2.3 | 296 | 2.1 | 303 | 2.1 | △ 7 |
| 通信制高校 計 | | | 190 | 2.6 | 188 | 2.8 | 378 | 2.7 | 278 | 2.0 | 100 |
| 高等専門学校 計 | | | 47 | 0.7 | 12 | 0.2 | 59 | 0.4 | 66 | 0.5 | △ 7 |
| 特別支援学校 計 | | | 92 | 1.3 | 58 | 0.9 | 150 | 1.1 | 137 | 1.0 | 13 |

学校種類別内訳は、全日制高等学校が13,019人（構成比93.6%）、定時制高等学校が296人（2.1%）、通信制高等学校が378人（2.7%）、高等専門学校が59人（0.4%）、特別支援学校が150人（1.1%）である。

県内と県外の別では、県内進学者は12,745人（91.7%）であり、前年度より407人減少している。県外進学者は1,157人（8.3%）である。県外私立全日制高等学校進学者の進学先地域は、京都府が最も多く640人、次いで大阪府30人、奈良県21人、福井県10人、石川県10人、三重県9人の順となっている。

【2表】 県内の全日制、定時制高等学校進学者の学科別内訳

| | | 合計 | 普通 | 農業 | 工業 | 商業 | 家庭 | 理数 | 音楽 | 美術 | 体育 | 福祉 | 国際 | 食物 | 総合 |
|-------------|-----|--------|-------|-----|-----|-----|-----|-----|-----|-----|-----|-----|-----|-----|-------|
| 全 日 制 | 県立 | 9,877 | 6,801 | 397 | 716 | 518 | 80 | 77 | 20 | 38 | 40 | — | — | — | 1,190 |
| | 私立 | 2,264 | 1,925 | — | — | 28 | 50 | — | — | — | — | 19 | 33 | — | 209 |
| | 計 | 12,141 | 8,726 | 397 | 716 | 546 | 130 | 77 | 20 | 38 | 40 | 19 | 33 | 0 | 1,399 |
| 定 時 制 | 県立 | 167 | 114 | — | 39 | — | — | — | — | — | — | — | — | — | 14 |
| | 私立 | 123 | 94 | — | — | — | — | — | — | — | — | — | — | 29 | — |
| | 計 | 290 | 208 | 0 | 39 | 0 | 0 | 0 | 0 | 0 | 0 | 0 | 0 | 29 | 14 |
| 合 計 | | 12,431 | 8,934 | 397 | 755 | 546 | 130 | 77 | 20 | 38 | 40 | 19 | 33 | 29 | 1,413 |
| % | | 100.0 | 71.9 | 3.2 | 6.1 | 4.4 | 1.0 | 0.6 | 0.2 | 0.3 | 0.3 | 0.2 | 0.3 | 0.2 | 11.4 |
| (参考) 前年度 | 人 数 | 12,884 | 9,287 | 398 | 797 | 540 | 125 | 79 | 35 | 40 | 40 | 20 | 35 | 32 | 1,456 |
| | % | 100.0 | 72.1 | 3.1 | 6.2 | 4.2 | 1.0 | 0.6 | 0.3 | 0.3 | 0.3 | 0.2 | 0.3 | 0.2 | 11.3 |

県内の全日制、定時制高等学校進学者の学科別内訳は、普通科が8,934人（構成比71.9%）、総合学科が1,413人（11.4%）、工業学科が755人（6.1%）、商業学科が546人（4.4%）、農業学科が397人（3.2%）などとなっている。

Ⅳ 全日制・定時制高等学校卒業者の進路状況

対象 … 全日制高等学校54校(県立44、私立10)、定時制高等学校7校(県立6、私立1) ※併置校、分校含む

【1表】 年度別卒業者の内訳

(上段 人、下段 %)

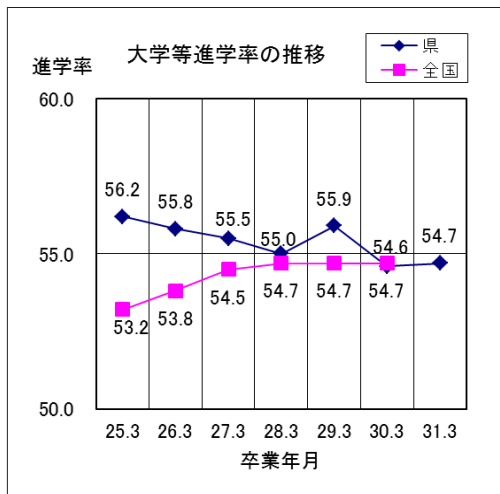
| 卒業 年月 | 卒業者 総数 (A~G) | 大学等 進学者 * | 専修学校 (専門課程) 進学者 B | 専修学校 (一般課程) 等入学者 C | 公共職業 能力開発 施設等入 学者** | 就職者 *** E | 一時的な 仕事に就 いた者 F | その他 G | A~D のうち 就職者 (再掲) | 大 学 等 進 学 率 | | | |
|----------|--------------------|-----------------|----------------------------|-----------------------------|------------------------------|-----------------|--------------------------|----------|---------------------------|-------------|------|----------|------|
| | | | | | | | | | | 県 | | 全国 平均 | |
| | | | | | | | | | | 男子 | 女子 | | |
| 25.3 | 12,690 | 7,137 | 2,082 | 519 | 71 | 2,101 | 262 | 518 | 0 | 56.2 | 55.2 | 57.3 | 53.2 |
| | 100.0 | 56.2 | 16.4 | 4.1 | 0.6 | 16.6 | 2.1 | 4.1 | 0.0 | | | | |
| 26.3 | 12,082 | 6,745 | 1,965 | 474 | 93 | 2,108 | 232 | 465 | 1 | 55.8 | 54.3 | 57.4 | 53.8 |
| | 100.0 | 55.8 | 16.3 | 3.9 | 0.8 | 17.4 | 1.9 | 3.8 | 0.0 | | | | |
| 27.3 | 12,360 | 6,865 | 2,049 | 431 | 73 | 2,283 | 195 | 464 | 1 | 55.5 | 54.4 | 56.8 | 54.5 |
| | 100.0 | 55.5 | 16.6 | 3.5 | 0.6 | 18.5 | 1.6 | 3.8 | 0.0 | | | | |
| 28.3 | 12,656 | 6,958 | 2,114 | 509 | 84 | 2,272 | 181 | 538 | 2 | 55.0 | 53.0 | 57.1 | 54.7 |
| | 100.0 | 55.0 | 16.7 | 4.0 | 0.7 | 18.0 | 1.4 | 4.3 | 0.0 | | | | |
| 29.3 | 12,884 | 7,206 | 2,171 | 503 | 73 | 2,247 | 177 | 507 | 1 | 55.9 | 53.9 | 58.0 | 54.7 |
| | 100.0 | 55.9 | 16.9 | 3.9 | 0.6 | 17.4 | 1.4 | 3.9 | 0.0 | | | | |
| 30.3 | 12,701 | 6,940 | 2,129 | 481 | 69 | 2,328 | 178 | 576 | 1 | 54.6 | 52.6 | 56.7 | 54.7 |
| | 100.0 | 54.6 | 16.8 | 3.8 | 0.5 | 18.3 | 1.4 | 4.5 | 0.0 | | | | |
| 31.3 | 12,688 | 6,946 | 2,147 | 442 | 70 | 2,340 | 144 | 599 | 0 | 54.7 | 52.4 | 57.2 | |
| | 100.0 | 54.7 | 16.9 | 3.5 | 0.6 | 18.4 | 1.1 | 4.7 | 0.0 | | | | |
| 男子 | 6,573 | 3,446 | 878 | 331 | 66 | 1,441 | 56 | 355 | 0 | | | | |
| 女子 | 6,115 | 3,500 | 1,269 | 111 | 4 | 899 | 88 | 244 | 0 | | | | |
| 全日制 | 12,368 | 6,918 | 2,076 | 442 | 68 | 2,196 | 102 | 566 | 0 | | | | |
| 定時制 | 320 | 28 | 71 | 0 | 2 | 144 | 42 | 33 | 0 | | | | |

* 大学等とは、大学、短期大学、高等学校等の専攻科です。
 ** 公共職業能力開発施設等とは、職業訓練を行うために設置された施設です。
 *** 就職とは、経常的な収入を得る仕事に就くことをいいます。

○ 大学等進学率は54.7%で、前年度より0.1ポイント上昇

○ 卒業者に占める就職者の割合は18.4%で、前年度より0.1ポイント上昇

- 1 平成31年3月の卒業生総数は12,688人で、前年度より13人減少している。
- 2 大学等進学者は6,946人で、進学率は54.7%となっている。
- 3 専修学校(専門課程)進学者は2,147人で、卒業生総数の16.9%となっている。
- 4 専修学校(一般課程)等入学者は442人で、卒業生総数の3.5%となっている。
- 5 公共職業能力開発施設等入学者は70人で、卒業生総数の0.6%となっている。
- 6 就職者は2,340人で、卒業生総数の18.4%となっている。



- 7 一時的な仕事に就いた者は144人で、卒業生総数の1.1%となっている。
- 8 その他は599人で、卒業生総数の4.7%となっている。主な内訳は、自宅での進学準備が262人、無認可の学校が182人、求職中が84人などである。

【2表】 大学等進学者の学校種類別内訳

(上段 人、下段 %)

| | 大学等 進学者 | 大学（学部） | | | | 短期大学（本科） | | | | そ の 他 | | | | |
|-------------|------------|--------|------|-----|-------|----------|-----|-----|------|-------|------|-----|-------------|-------------------|
| | | 計 | 国立 | 公立 | 私立 | 計 | 国立 | 公立 | 私立 | 計 | 通信教育 | 別科 | 高等学校 専攻科 | 特別支 援学校 専攻科 |
| 男子 | 3,446 | 3,374 | 422 | 166 | 2,786 | 71 | 0 | 0 | 71 | 1 | 1 | 0 | 0 | 0 |
| | 100.0 | 97.9 | 12.2 | 4.8 | 80.8 | 2.1 | 0.0 | 0.0 | 2.1 | 0.0 | 0.0 | 0.0 | 0.0 | 0.0 |
| 女子 | 3,500 | 2,873 | 272 | 206 | 2,395 | 625 | 0 | 7 | 618 | 2 | 2 | 0 | 0 | 0 |
| | 100.0 | 82.1 | 7.8 | 5.9 | 68.4 | 17.9 | 0.0 | 0.2 | 17.7 | 0.1 | 0.1 | 0.0 | 0.0 | 0.0 |
| 合計 | 6,946 | 6,247 | 694 | 372 | 5,181 | 696 | 0 | 7 | 689 | 3 | 3 | 0 | 0 | 0 |
| | 100.0 | 89.9 | 10.0 | 5.4 | 74.6 | 10.0 | 0.0 | 0.1 | 9.9 | 0.0 | 0.0 | 0.0 | 0.0 | 0.0 |
| (参考) 前年度 | 6,940 | 6,158 | 762 | 379 | 5,017 | 781 | 1 | 5 | 775 | 1 | 1 | 0 | 0 | 0 |
| | 100.0 | 88.7 | 11.0 | 5.5 | 72.3 | 11.3 | 0.0 | 0.1 | 11.2 | 0.0 | 0.0 | 0.0 | 0.0 | 0.0 |

学校種類別内訳は、大学（学部）進学者が6,247人（構成比89.9%）、短期大学（本科）進学者は696人（10.0%）である。

設置者別では、私立大学（学部）への進学者が最も多く構成比74.6%、次いで国立大学（学部）への進学者が10.0%、私立短期大学（本科）への進学者が9.9%などとなっている。

【3表】 大学(学部)、短期大学(本科)進学者の地域別内訳

(人)

| | 計 | 滋賀 | 京都 | 大阪 | 近畿* | 中部 | 北陸 | 東京 | 関東** | 中国 | その他 |
|----------|-------|-------|-------|-------|-----|-----|-----|-----|------|-----|-----|
| 大学（学部） | 6,247 | 1,328 | 2,724 | 1,112 | 223 | 328 | 152 | 143 | 51 | 92 | 94 |
| 短期大学（本科） | 696 | 295 | 293 | 53 | 12 | 36 | 0 | 2 | 2 | 0 | 3 |
| 計 | 6,943 | 1,623 | 3,017 | 1,165 | 235 | 364 | 152 | 145 | 53 | 92 | 97 |
| % | 100.0 | 23.4 | 43.5 | 16.8 | 3.4 | 5.2 | 2.2 | 2.1 | 0.8 | 1.3 | 1.4 |
| (参考) 前年度 | 6,939 | 1,645 | 2,949 | 1,189 | 235 | 343 | 166 | 163 | 62 | 81 | 106 |
| % | 100.0 | 23.7 | 42.5 | 17.1 | 3.4 | 4.9 | 2.4 | 2.3 | 0.9 | 1.2 | 1.5 |

*近畿:兵庫、奈良、和歌山の3県 **関東:栃木、茨城、群馬、埼玉、千葉、神奈川の6県

大学（学部）、短期大学（本科）進学者の進学先地域は、京都府が最も多く3,017人、次いで滋賀県1,623人、大阪府1,165人の順となっている。滋賀県への進学者は、進学者全体の23.4%となっている。

V 通信制高等学校卒業者の進路状況

対象…通信制高等学校4校
(県立1、私立3)(併置校含む)

【1表】 年度別卒業者の内訳

(上段 人、下段 %)

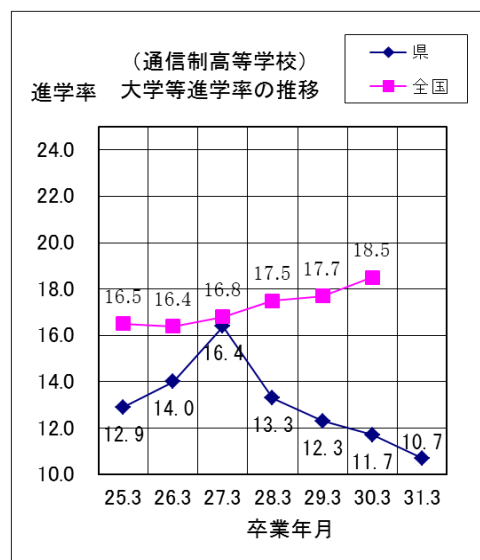
| 卒業 年月 | 卒業者 総数 (A~F) | 大学等 進学者 * | 専修学校 (専門課程) 進学者 B | 専修学校 (一般課程) 等入学者 C | 公共職業 能力開発 施設等入 学者** | 就職者 *** E | その他 F | A~D のうち 就職者 (再掲) | 大 学 等 進 学 率 | | | |
|----------|--------------------|-----------------|----------------------------|-----------------------------|------------------------------|-----------------|----------|---------------------------|-------------|------|----------|------|
| | | | | | | | | | 県 | | 全国 平均 | |
| | | | | | | | | | 男子 | 女子 | | |
| 25.3 | 387 | 50 | 52 | 2 | 4 | 61 | 218 | 0 | 12.9 | 16.0 | 9.4 | 16.5 |
| | 100.0 | 12.9 | 13.4 | 0.5 | 1.0 | 15.8 | 56.3 | 0.0 | | | | |
| 26.3 | 321 | 45 | 59 | 1 | 0 | 59 | 157 | 0 | 14.0 | 14.0 | 14.0 | 16.4 |
| | 100.0 | 14.0 | 18.4 | 0.3 | 0.0 | 18.4 | 48.9 | 0.0 | | | | |
| 27.3 | 373 | 61 | 51 | 0 | 5 | 55 | 201 | 0 | 16.4 | 13.5 | 19.1 | 16.8 |
| | 100.0 | 16.4 | 13.7 | 0.0 | 1.3 | 14.7 | 53.9 | 0.0 | | | | |
| 28.3 | 360 | 48 | 53 | 0 | 8 | 56 | 195 | 0 | 13.3 | 12.1 | 14.4 | 17.5 |
| | 100.0 | 13.3 | 14.7 | 0.0 | 2.2 | 15.6 | 54.2 | 0.0 | | | | |
| 29.3 | 333 | 41 | 48 | 0 | 3 | 56 | 185 | 0 | 12.3 | 12.8 | 11.8 | 17.7 |
| | 100.0 | 12.3 | 14.4 | 0.0 | 0.9 | 16.8 | 55.6 | 0.0 | | | | |
| 30.3 | 369 | 43 | 66 | 0 | 4 | 51 | 205 | 0 | 11.7 | 6.6 | 17.5 | 18.5 |
| | 100.0 | 11.7 | 17.9 | 0.0 | 1.1 | 13.8 | 55.6 | 0.0 | | | | |
| 31.3 | 338 | 36 | 35 | 2 | 6 | 71 | 188 | 0 | 10.7 | 12.7 | 8.7 | |
| | 100.0 | 10.7 | 10.4 | 0.6 | 1.8 | 21.0 | 55.6 | 0.0 | | | | |
| | 男子 | 165 | 21 | 18 | 0 | 5 | 43 | 78 | 0 | | | |
| 女子 | 173 | 15 | 17 | 2 | 1 | 28 | 110 | 0 | | | | |

* 大学等とは、大学、短期大学、高等学校等の専攻科です。
** 公共職業能力開発施設等とは、職業訓練を行うために設置された施設です。
*** 就職とは、経常的な収入を得る仕事に就くことをいいます。

○ 大学等進学率は10.7%で、前年度より1.0ポイント低下

○ 卒業者に占める就職者の割合は21.0%で、前年度より7.2ポイント上昇

- 1 平成31年3月の卒業者総数は338人で、前年度より31人減少している。
- 2 大学等進学者は36人で、進学率は10.7%となっている。
- 3 専修学校（専門課程）進学者は35人で、卒業者総数の10.4%となっている。
- 4 就職者数は71人で、卒業者総数の21.0%となっている。



- 5 その他は188人で、卒業者総数の55.6%となっている。主な内訳は、一時的な仕事に就いた者が83人、求職中が49人、自宅での進学準備が18人、不登校等による進路未定が18人、家事手伝いが7人などである。

資料3-7

県立全日制高等学校における普通科・専門学科・総合学科別の進路状況

(単位:%)

| 学科 | | 各年3月卒業生進路状況 | | | | | | | | | | | | | | |
|----|------------------|-------------|------|------|------|------|-------|------|------|------|------|------|------|------|------|------|
| | | 大学等 | | | | | 専門学校等 | | | | | 就職 | | | | |
| | | H27 | H28 | H29 | H30 | H31 | H27 | H28 | H29 | H30 | H31 | H27 | H28 | H29 | H30 | H31 |
| | 普通科 | 64.6 | 63.5 | 65.4 | 64.4 | 64.5 | 21.2 | 22.4 | 21.8 | 20.8 | 21.5 | 9.1 | 9.2 | 8.5 | 9.7 | 8.6 |
| | 普通科系 専門学科 | 57.9 | 70.2 | 63.6 | 66.8 | 72.3 | 24.9 | 17.6 | 31.0 | 25.5 | 18.5 | 7.3 | 3.2 | 2.7 | 2.6 | 2.6 |
| | 普通科＋ 普通科系専門学科 | 64.3 | 63.6 | 65.4 | 64.4 | 64.7 | 21.4 | 22.3 | 22.0 | 20.9 | 21.4 | 9.0 | 9.0 | 8.3 | 9.5 | 8.5 |
| | 農業学科 | 12.3 | 9.1 | 10.6 | 8.8 | 9.8 | 20.4 | 20.5 | 23.1 | 21.1 | 22.6 | 60.7 | 64.4 | 62.6 | 62.8 | 65.0 |
| | 工業学科 | 14.2 | 14.9 | 16.3 | 11.4 | 13.9 | 15.3 | 16.8 | 14.4 | 18.1 | 13.9 | 67.9 | 66.7 | 67.5 | 68.9 | 70.9 |
| | 商業学科 | 31.1 | 26.9 | 27.4 | 32.6 | 33.6 | 27.4 | 29.2 | 31.1 | 30.0 | 27.1 | 38.5 | 41.4 | 38.8 | 35.1 | 38.5 |
| | 家庭学科 | 32.2 | 33.3 | 34.2 | 33.5 | 42.1 | 36.2 | 30.6 | 34.8 | 34.2 | 47.4 | 23.5 | 27.1 | 24.5 | 24.5 | 2.6 |
| | 福祉学科 | 32.1 | 42.1 | | | | 28.6 | 21.1 | | | | 35.7 | 36.8 | | | |
| | 職業系専門学科 | 20.1 | 19.0 | 19.8 | 19.0 | 20.2 | 21.6 | 22.2 | 23.1 | 23.7 | 21.4 | 54.3 | 55.5 | 54.2 | 53.8 | 56.6 |
| | 総合学科 | 35.8 | 35.9 | 34.0 | 30.9 | 32.2 | 24.7 | 27.3 | 26.9 | 28.9 | 27.9 | 35.9 | 33.1 | 34.6 | 34.6 | 35.7 |

資料3-8

中学校および義務教育学校卒業(予定)者数の推移(全県)

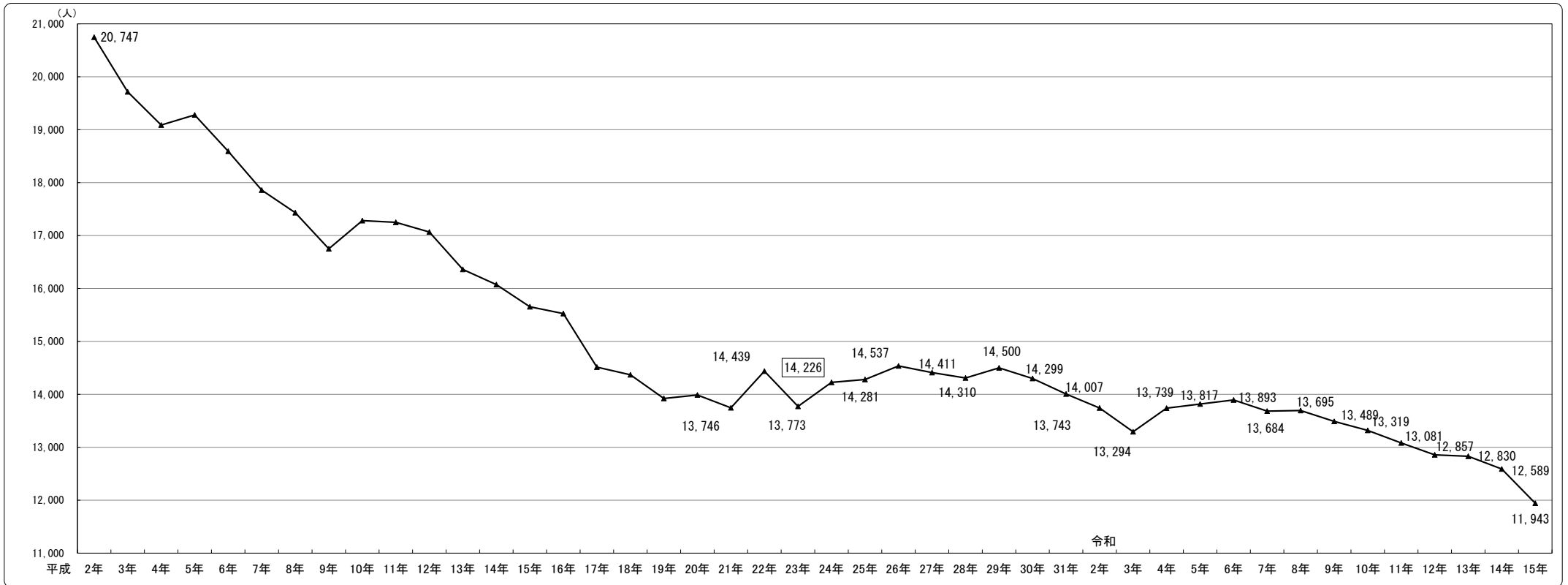
2019年9月1日版

| 平成 | 2年 | 3年 | 4年 | 5年 | 6年 | 7年 | 8年 | 9年 | 10年 | 11年 | 12年 | 13年 | 14年 | 15年 | 16年 | 17年 | 18年 | 19年 | 20年 | 21年 | 22年 | 23年 | 24年 | 25年 | 26年 | 27年 | 28年 | 29年 | 30年 | 31年 | | | | | | | | | | | | |
|-----|--------|--------|--------|--------|--------|--------|--------|--------|--------|--------|--------|--------|--------|--------|--------|--------|--------|--------|--------|--------|--------|--------|--------|--------|--------|--------|--------|--------|--------|--------|--------|--------|--------|--------|--------|--------|--------|--------|--------|--------|--------|--------|
| 全県計 | 20,747 | 19,715 | 19,088 | 19,279 | 18,592 | 17,859 | 17,432 | 16,750 | 17,283 | 17,251 | 17,068 | 16,361 | 16,073 | 15,655 | 15,526 | 14,515 | 14,370 | 13,922 | 13,988 | 13,746 | 14,439 | 13,773 | 14,226 | 14,281 | 14,537 | 14,411 | 14,310 | 14,500 | 14,299 | 14,007 | 13,739 | 13,817 | 13,893 | 13,684 | 13,695 | 13,489 | 13,319 | 13,081 | 12,857 | 12,830 | 12,589 | 11,943 |

※H31から義務教育学校を含む

| | 中3 | 中2 | 中1 | 小6 | 小5 | 小4 | 小3 | 小2 | 小1 | 5歳 | 4歳 | 3歳 | 2歳 | 1歳 |
|-----|--------|--------|--------|--------|--------|--------|--------|--------|--------|--------|--------|--------|--------|--------|
| 令和 | 2年 | 3年 | 4年 | 5年 | 6年 | 7年 | 8年 | 9年 | 10年 | 11年 | 12年 | 13年 | 14年 | 15年 |
| 全県計 | 13,743 | 13,294 | 13,739 | 13,817 | 13,893 | 13,684 | 13,695 | 13,489 | 13,319 | 13,081 | 12,857 | 12,830 | 12,589 | 11,943 |

▲ 264 ▲ 713 ▲ 268 ▲ 190 ▲ 114 ▲ 323 ▲ 312 ▲ 518 ▲ 688 ▲ 926 ▲ 1150 ▲ 1177 ▲ 1418 ▲ 2064



※ 令和2年～令和10年は、令和元年5月1日の学校基本調査による現員
 ※ 令和11年以降は、平成31年4月1日付けの県人口推計(統計課)による
 ※ 学年、年齢は令和元年度のものである。

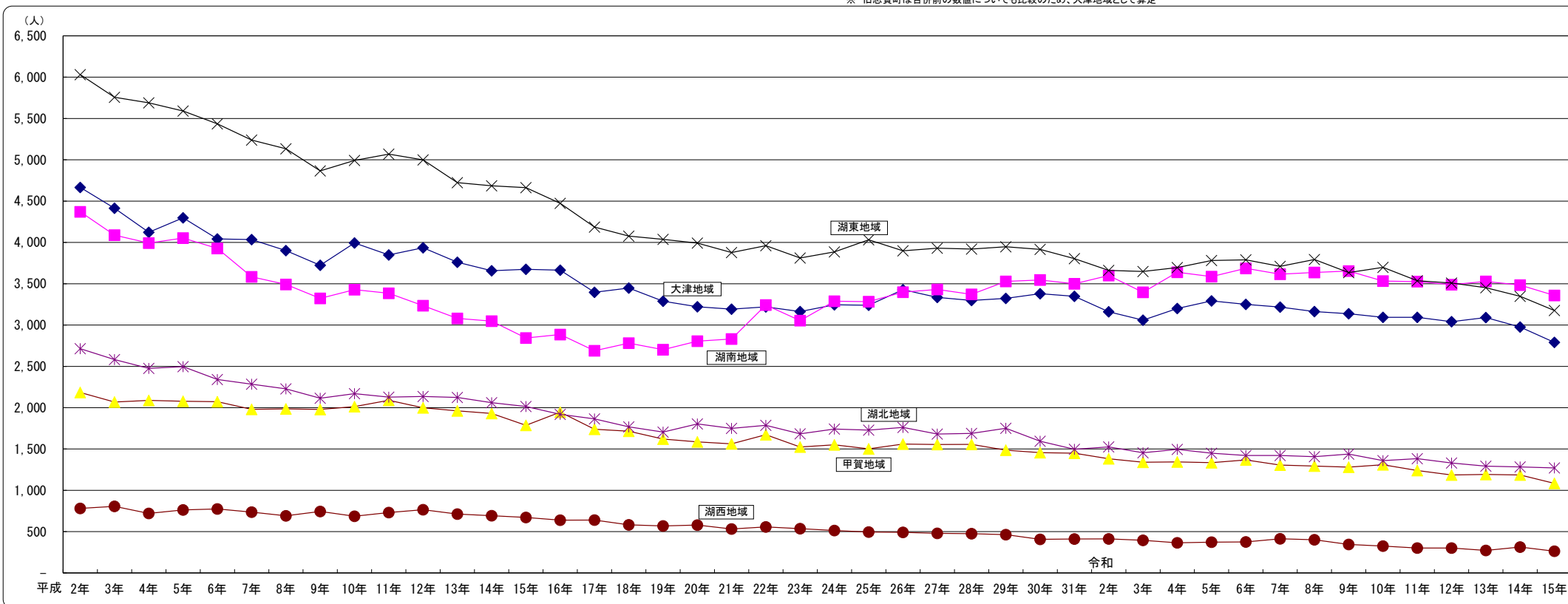
資料3-9 中学校および義務教育学校卒業(予定)者数の推移(地域別)

2019年9月1日版

| | ※H31から義務教育学校を含む | | | | | | | | | | | | | | | | | | | | | | | | | | | | | | | | | | | | | | | | | | | |
|----|-----------------|--------|--------|--------|--------|--------|--------|--------|--------|--------|--------|--------|--------|--------|--------|--------|--------|--------|--------|--------|--------|--------|--------|--------|--------|--------|--------|--------|--------|--------|--------|--------|--------|--------|--------|--------|--------|--------|--------|--------|--------|--------|--------|--------|
| | 2年 | 3年 | 4年 | 5年 | 6年 | 7年 | 8年 | 9年 | 10年 | 11年 | 12年 | 13年 | 14年 | 15年 | 16年 | 17年 | 18年 | 19年 | 20年 | 21年 | 22年 | 23年 | 24年 | 25年 | 26年 | 27年 | 28年 | 29年 | 30年 | 31年 | 2年 | 3年 | 4年 | 5年 | 6年 | 7年 | 8年 | 9年 | 10年 | 11年 | 12年 | 13年 | 14年 | 15年 |
| 大津 | 4,666 | 4,414 | 4,123 | 4,298 | 4,042 | 4,035 | 3,901 | 3,723 | 3,993 | 3,849 | 3,935 | 3,760 | 3,657 | 3,675 | 3,664 | 3,397 | 3,448 | 3,289 | 3,222 | 3,193 | 3,220 | 3,163 | 3,245 | 3,240 | 3,428 | 3,335 | 3,298 | 3,323 | 3,380 | 3,348 | 3,161 | 3,059 | 3,200 | 3,293 | 3,251 | 3,218 | 3,163 | 3,137 | 3,094 | 3,094 | 3,041 | 3,091 | 2,976 | 2,790 |
| 湖南 | 4,371 | 4,088 | 3,992 | 4,053 | 3,928 | 3,584 | 3,492 | 3,323 | 3,428 | 3,385 | 3,235 | 3,080 | 3,047 | 2,843 | 2,885 | 2,689 | 2,781 | 2,702 | 2,805 | 2,832 | 3,243 | 3,054 | 3,289 | 3,284 | 3,398 | 3,431 | 3,371 | 3,529 | 3,546 | 3,499 | 3,600 | 3,397 | 3,639 | 3,587 | 3,687 | 3,616 | 3,636 | 3,654 | 3,532 | 3,526 | 3,489 | 3,529 | 3,483 | 3,359 |
| 甲賀 | 2,184 | 2,068 | 2,088 | 2,078 | 2,072 | 1,980 | 1,986 | 1,979 | 2,013 | 2,089 | 1,998 | 1,962 | 1,930 | 1,787 | 1,946 | 1,739 | 1,715 | 1,620 | 1,586 | 1,562 | 1,673 | 1,524 | 1,550 | 1,502 | 1,560 | 1,554 | 1,556 | 1,486 | 1,456 | 1,449 | 1,382 | 1,340 | 1,344 | 1,334 | 1,368 | 1,306 | 1,294 | 1,280 | 1,310 | 1,240 | 1,186 | 1,192 | 1,185 | 1,084 |
| 湖東 | 6,031 | 5,756 | 5,690 | 5,590 | 5,435 | 5,239 | 5,134 | 4,866 | 4,993 | 5,069 | 4,999 | 4,723 | 4,686 | 4,663 | 4,473 | 4,186 | 4,076 | 4,037 | 3,992 | 3,878 | 3,960 | 3,812 | 3,886 | 4,032 | 3,899 | 3,930 | 3,920 | 3,948 | 3,916 | 3,804 | 3,662 | 3,649 | 3,696 | 3,782 | 3,790 | 3,710 | 3,793 | 3,635 | 3,698 | 3,537 | 3,509 | 3,452 | 3,348 | 3,176 |
| 湖北 | 2,714 | 2,583 | 2,475 | 2,497 | 2,341 | 2,285 | 2,228 | 2,115 | 2,170 | 2,128 | 2,136 | 2,124 | 2,060 | 2,015 | 1,919 | 1,864 | 1,768 | 1,705 | 1,803 | 1,749 | 1,786 | 1,684 | 1,742 | 1,728 | 1,761 | 1,681 | 1,689 | 1,751 | 1,594 | 1,496 | 1,526 | 1,454 | 1,495 | 1,449 | 1,422 | 1,421 | 1,407 | 1,438 | 1,360 | 1,383 | 1,331 | 1,293 | 1,283 | 1,271 |
| 湖西 | 781 | 806 | 720 | 763 | 774 | 736 | 691 | 744 | 686 | 731 | 765 | 712 | 693 | 672 | 639 | 640 | 582 | 569 | 580 | 532 | 557 | 536 | 514 | 495 | 491 | 480 | 476 | 463 | 407 | 411 | 412 | 395 | 365 | 372 | 375 | 413 | 402 | 345 | 325 | 301 | 301 | 273 | 314 | 263 |
| 計 | 20,747 | 19,715 | 19,088 | 19,279 | 18,592 | 17,859 | 17,432 | 16,750 | 17,283 | 17,251 | 17,068 | 16,361 | 16,073 | 15,655 | 15,526 | 14,515 | 14,370 | 13,922 | 13,988 | 13,746 | 14,439 | 13,773 | 14,226 | 14,281 | 14,537 | 14,411 | 14,310 | 14,500 | 14,299 | 14,007 | 13,743 | 13,294 | 13,739 | 13,817 | 13,893 | 13,684 | 13,695 | 13,489 | 13,319 | 13,081 | 12,857 | 12,830 | 12,589 | 11,943 |

平成31年3月卒業生との比較(人) → ▲264 ▲713 ▲268 ▲190 ▲114 ▲323 ▲312 ▲518 ▲688 ▲926 ▲1,150 ▲1,177 ▲1,418 ▲2,064
 平成31年3月卒業生を100として比較 → 100.0 98.1 94.9 98.1 98.6 99.2 97.7 97.8 96.3 95.1 93.4 91.8 91.6 89.9 85.3

※ 令和2年～令和10年は、令和元年5月1日の学校基本調査による現員
 ※ 令和11年以降は、平成31年4月1日付けの県人口推計(統計課)による
 ※ 学年、年齢は令和元年度のものである。
 ※ 旧志賀町は合併前の数値についても比較のため、大津地域として算定



これまでの高校改革の経緯

※主な取組

