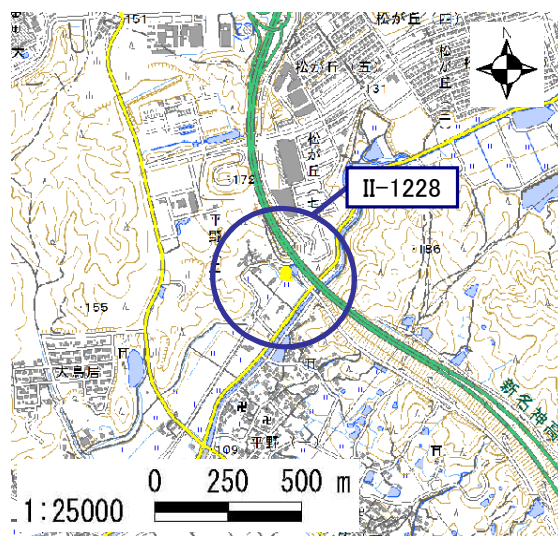


土砂災害警戒区域・土砂災害特別警戒区域 区域図

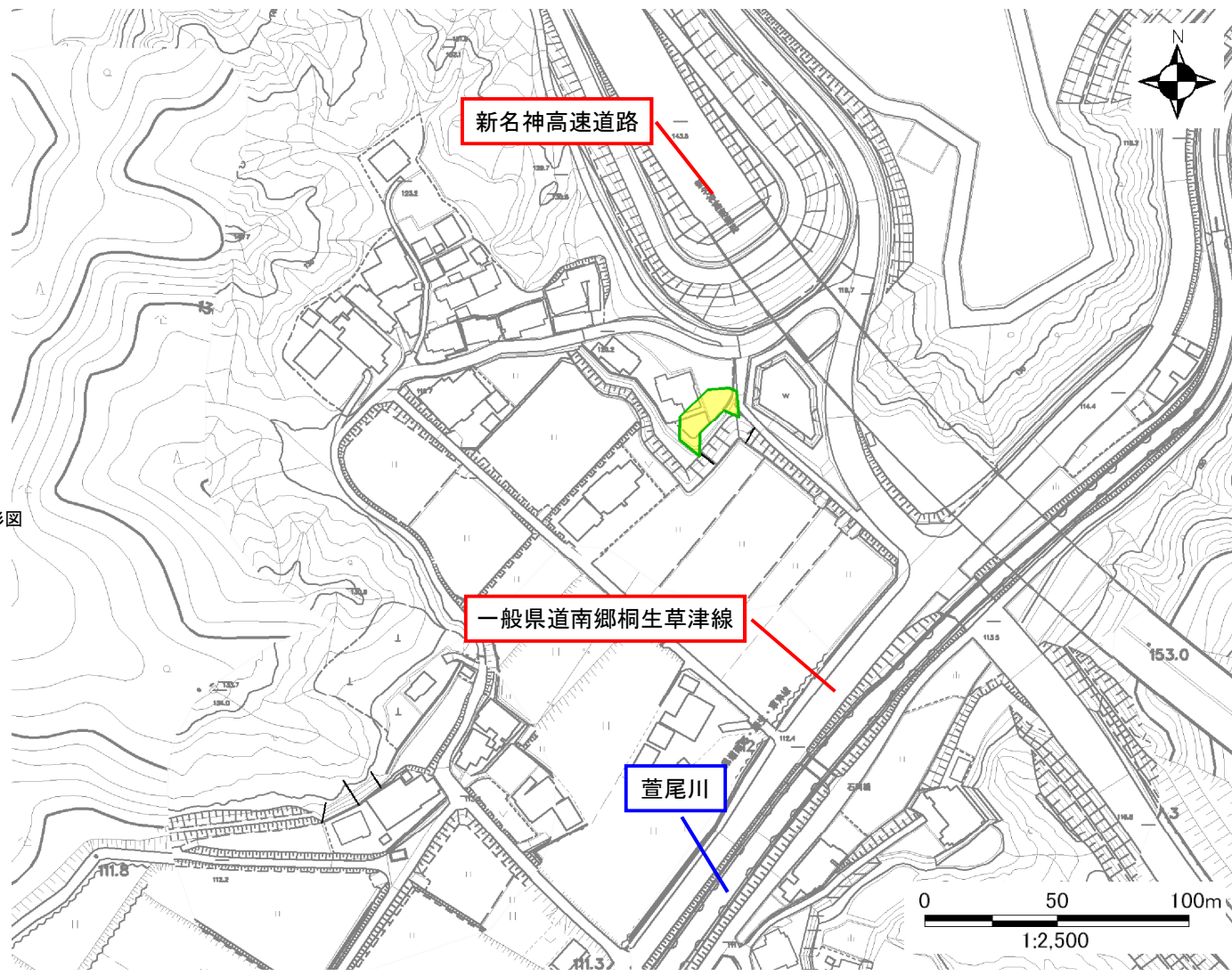
土砂災害警戒区域・土砂災害特別警戒区域 位置図



・この地図は、国土地理院長の承認を得て、同院発行の電子地形図 25000を複製したものである。(承認番号 平28情複、第1081号)

自然現象の種類	急傾斜地の崩壊
区域番号	II-1228
区域の名称	平野2丁目-05
区域の所在地	滋賀県大津市平野二丁目

土砂災害警戒区域	
土砂災害特別警戒区域	



○ この区域図は、空中写真測量による地形図に、実測による区域図を投影したものであり、一部異なって見える場合があります。

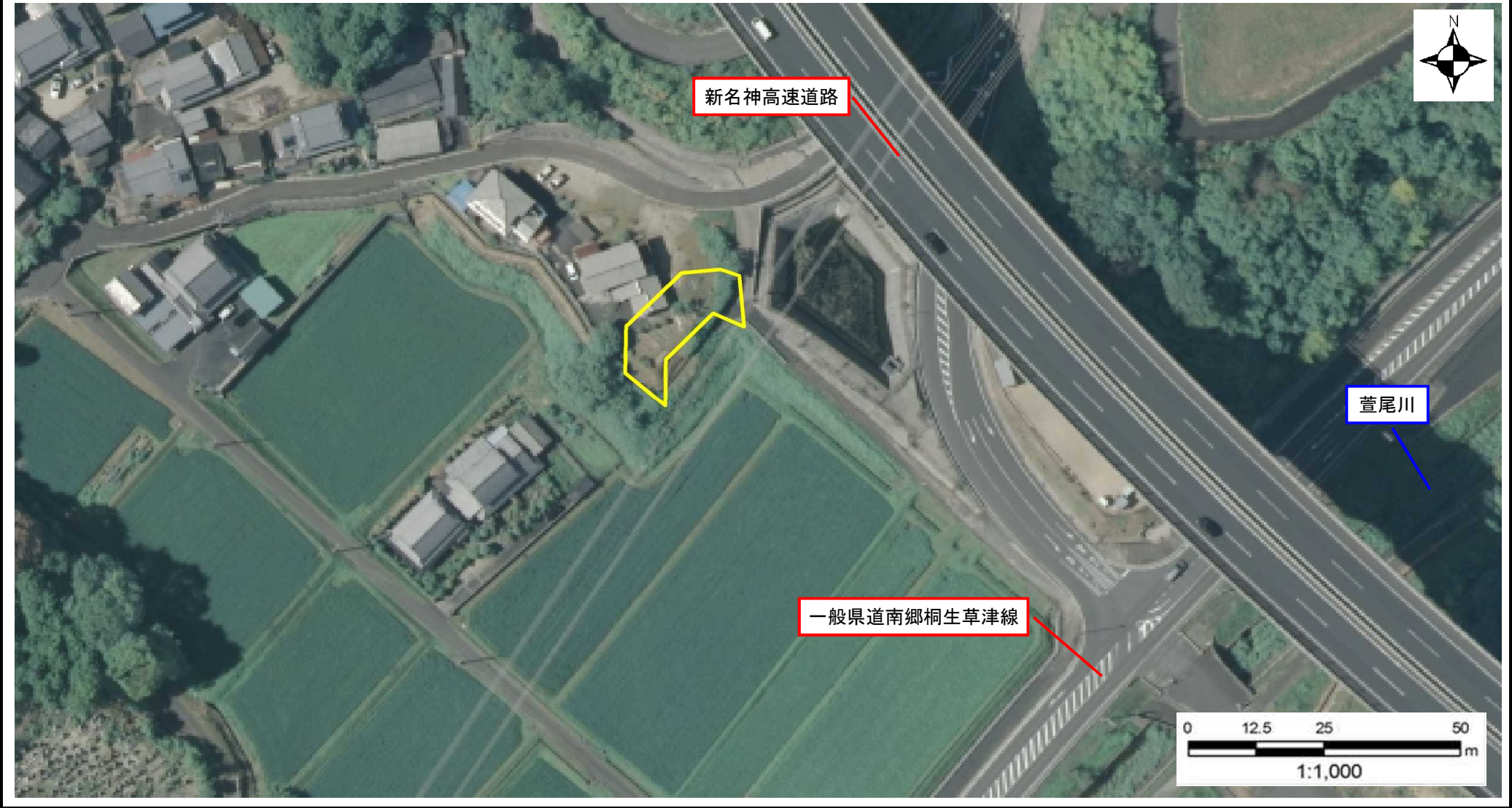
詳しくは、土木事務所にお尋ねください。

本地図は大津市統合型GIS基盤地図データ(平27国地近公第109号)を使用し作成したものである。

土砂災害警戒区域等設定図(オルソ画像)

様式 2

調書作成日	平成29年2月28日				
箇所番号	II-1228	箇所名	平野2丁目-05	所在地	滋賀県大津市平野二丁目



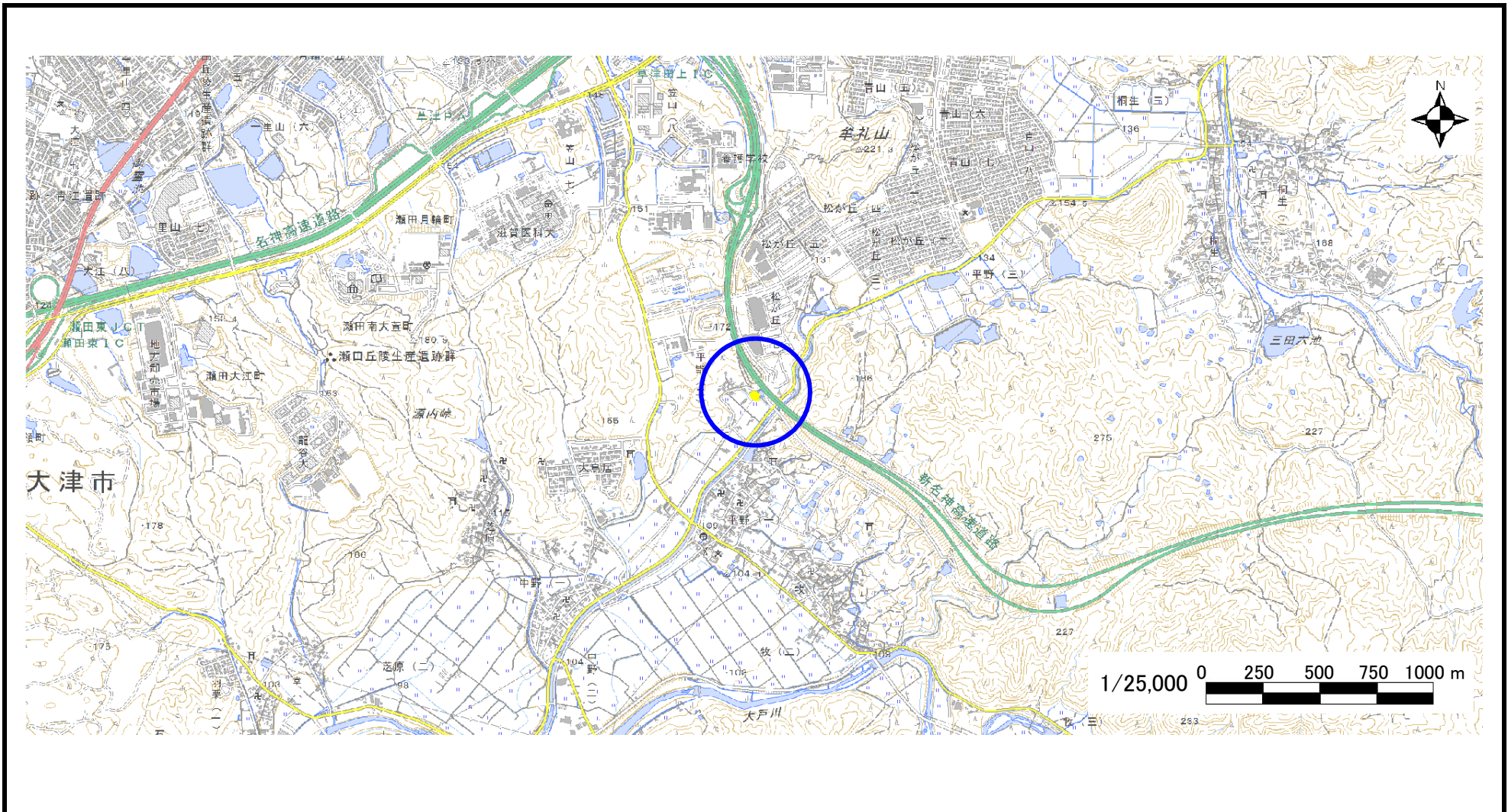
急傾斜地の位置図

様式 3

箇所番号	II-1228
箇所名	平野2丁目-05
所在地	滋賀県大津市平野二丁目

土木事務所・地域振興局	大津土木事務所
調書作成日	平成29年2月28日
作成会社(作成者)	復建調査設計株式会社(中瀬 有祐)

急傾斜地位置図(S=1/25,000)



土砂災害警戒区域等設定図

様式 4-1




調書作成日

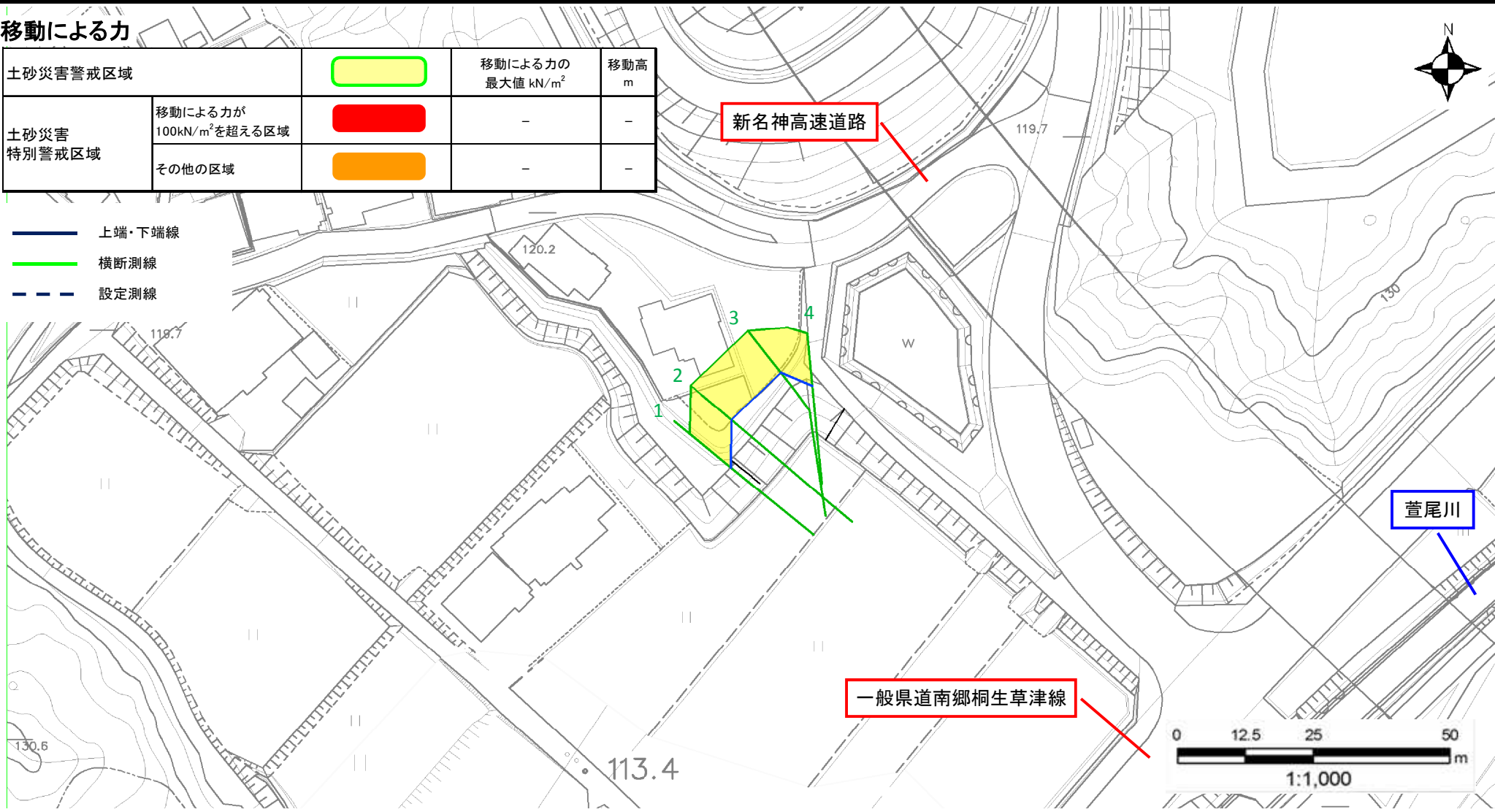
平成29年2月28日

箇所番号	II-1228	箇所名	平野2丁目-05	所在地	滋賀県大津市平野二丁目
------	---------	-----	----------	-----	-------------

移動による力

土砂災害警戒区域		移動による力の 最大値 kN/m ²	移動高 m
		-	-
土砂災害 特別警戒区域	移動による力が 100kN/m ² を超える区域		-
	その他の区域		-

-  上端・下端線
-  横断測線
-  設定測線



土砂災害警戒区域等設定図



様式 4-2

調書作成日




平成29年2月28日

箇所番号	II-1228	箇所名	平野2丁目-05	所在地	滋賀県大津市平野二丁目
------	---------	-----	----------	-----	-------------

堆積による力

土砂災害警戒区域			堆積による力の 最大値 kN/m^2	堆積高 m
土砂災害 特別警戒区域	堆積高が3mを 超える区域		-	-
	その他の区域		-	-

新名神高速道路

-  上端・下端線
-  横断測線
-  設定測線

土石等の堆積による力が
構造物の耐力を上回る区域 