

土砂災害特別警戒区域

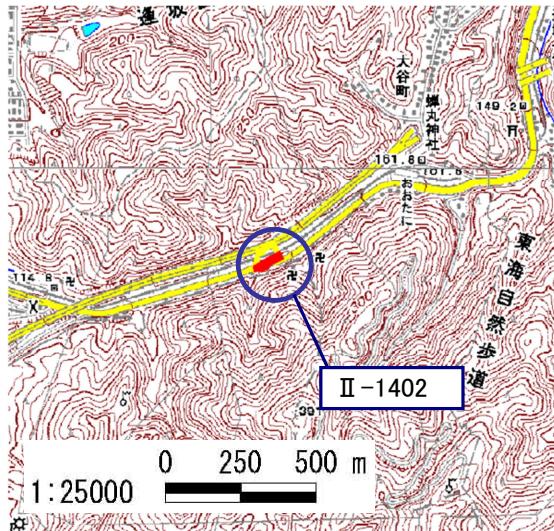
告示年月日 平成 28 年 3 月 30 日
告示番号 滋賀県告示第 189 号

土砂災害警戒区域

告示年月日 平成 28 年 3 月 30 日
告示番号 滋賀県告示第 182 号

土砂災害警戒区域・土砂災害特別警戒区域 区域図

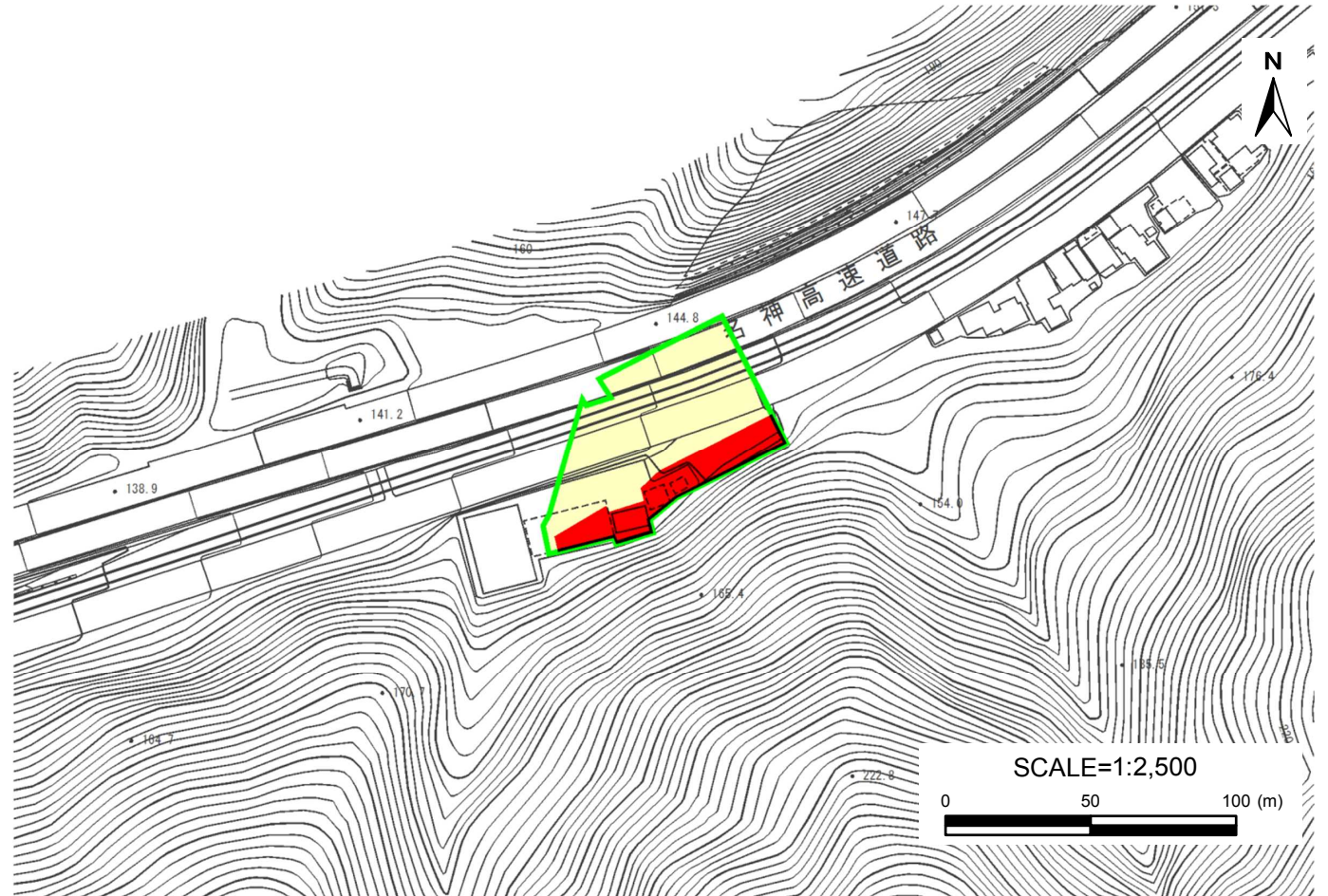
土砂災害警戒区域・土砂災害特別警戒区域 位置図



・この地図は、国土地理院長の承認を得て、同院発行の数値地図25,000(地図画像)を、複製したものである。
(承認番号 平26情複、第615号)

自然現象の種類	急傾斜地の崩壊
箇所番号	II-1402
箇所名	大谷町A
所在地	滋賀県大津市大谷町

土砂災害警戒区域	
土砂災害特別警戒区域	



○ この区域図は、空中写真測量による地形図に、実測による区域図を投影したものであり、一部異なって見える場合があります。
詳しくは、土木事務所にお尋ねください。

土砂災害警戒区域等設定図(オルソ画像)

様式 2

調書作成日

平成26年度

箇所番号

II-1402

箇所名

大谷町A

所在地

滋賀県大津市大谷町

