



## 死亡事故現場検証



▼今年6月以降、交通死亡事故が増加(6月6件、7月7件)▼

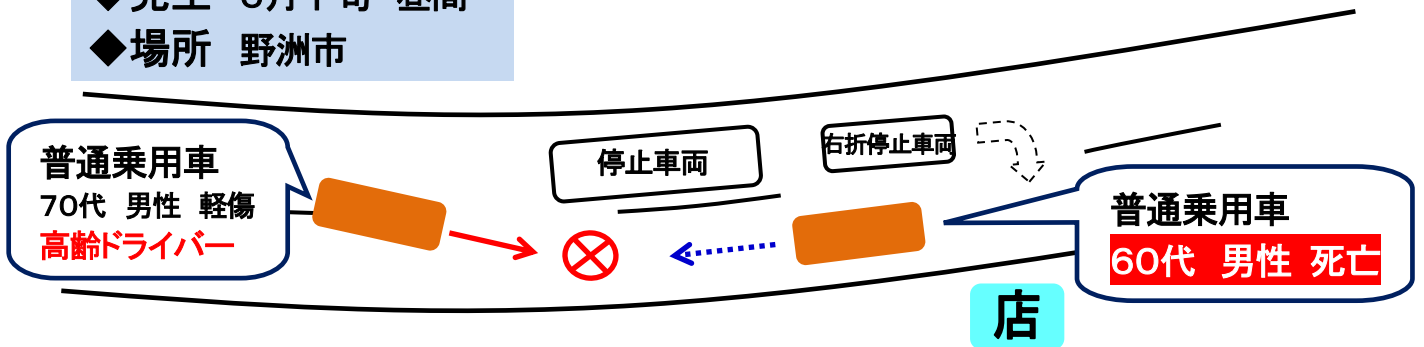
今年の7月末までの交通死亡事故を見ますと、全死者25人のうち、自動車運転中に交通事故で亡くなられた方が最も多く10人でした。

高齢死者(65歳以上)は11人で、なかでも自動車運転中が最も多い4人でした。

### 事例1 (車×車)正面衝突

◆発生 6月下旬 昼間

◆場所 野洲市



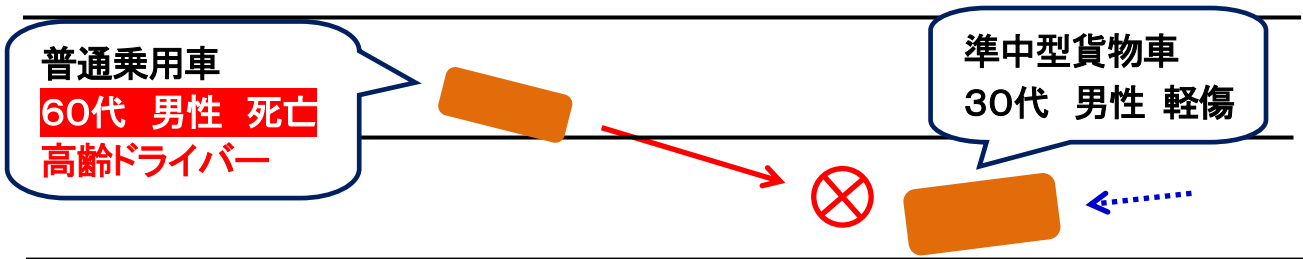
#### ◆事故概要

緩い左カーブの道路を走行中、対向車と衝突

### 事例2 (車×車)正面衝突

◆発生 7月上旬 夜間

◆場所 彦根市



#### ◆事故概要

直線道路を直進中、対向車と衝突



ドライバーのみなさんへ



# ① 無理な追い越しはしない!

今年の交通死亡事故は**追い越し**によるものが、**多く発生**しています。

前車が遅いから、前車が右左折等のために減速・停止した等の理由で先を急ぐあまり、無理な追い越しをしていますか。

**道路での追い越しは大変危険な行為です。**気持ちにゆとりを持ち、余裕を持った運転を心がけましょう。



# ② まずは自分を守る「防衛運転」を!

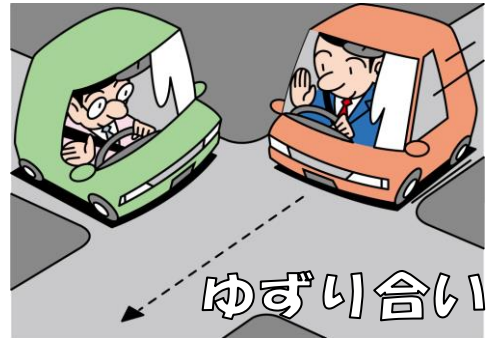


**運転に集中**

**危険を予測**

**ゆずり合い**

優先意識は強く持たずに



車を運転する際は、車の**運転に集中**し常に周りの**危険を予測**した「**かもしれない運転**」をしましょう。特に交差点では安全確認を十分にして、**速度は控えめ**にし、優先意識は強く持たずにゆとりを持って譲るなど、自分の身は自分で守りましょう。

また体調の悪いときには運転を控えましょう。

**こんな詐欺文句に注意!**

登録料

還付金の振込のために、口座番号を教えてください

未納料金があるため、記載の電話番号まで電卓して

調査のため、家族構成を教えてください

個人情報を伝えないで

冷静に!

**STOP**

このような電話が届いたらすぐに「警察」や「家族」へ相談してください!

施設の窓口に掲示するなど、必要な方々にご覧いただけるようご協力ください。

滋賀県警察本部交通企画課 高齢者交通安全推進室 ふれあいチーム

TEL 077-522-1231 (代表) Eメール x0022@police.pref.shiga.jp