

土砂災害特別警戒区域

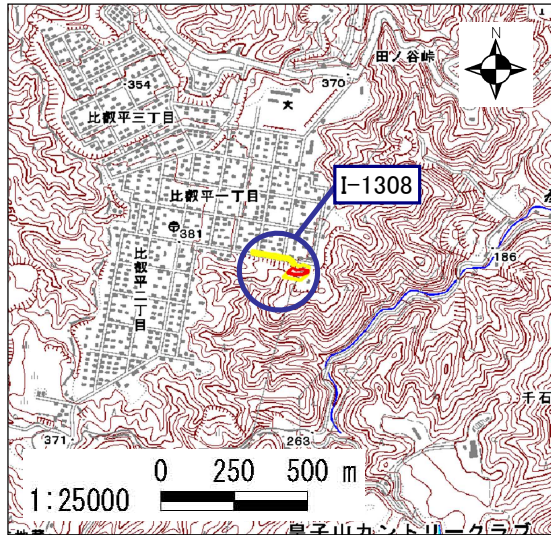
告示年月日 平成 25 年 3 月 29 日
告示番号 滋賀県告示第 119 号

土砂災害警戒区域

告示年月日 平成 25 年 3 月 29 日
告示番号 滋賀県告示第 113 号

土砂災害警戒区域・土砂災害特別警戒区域 区域図

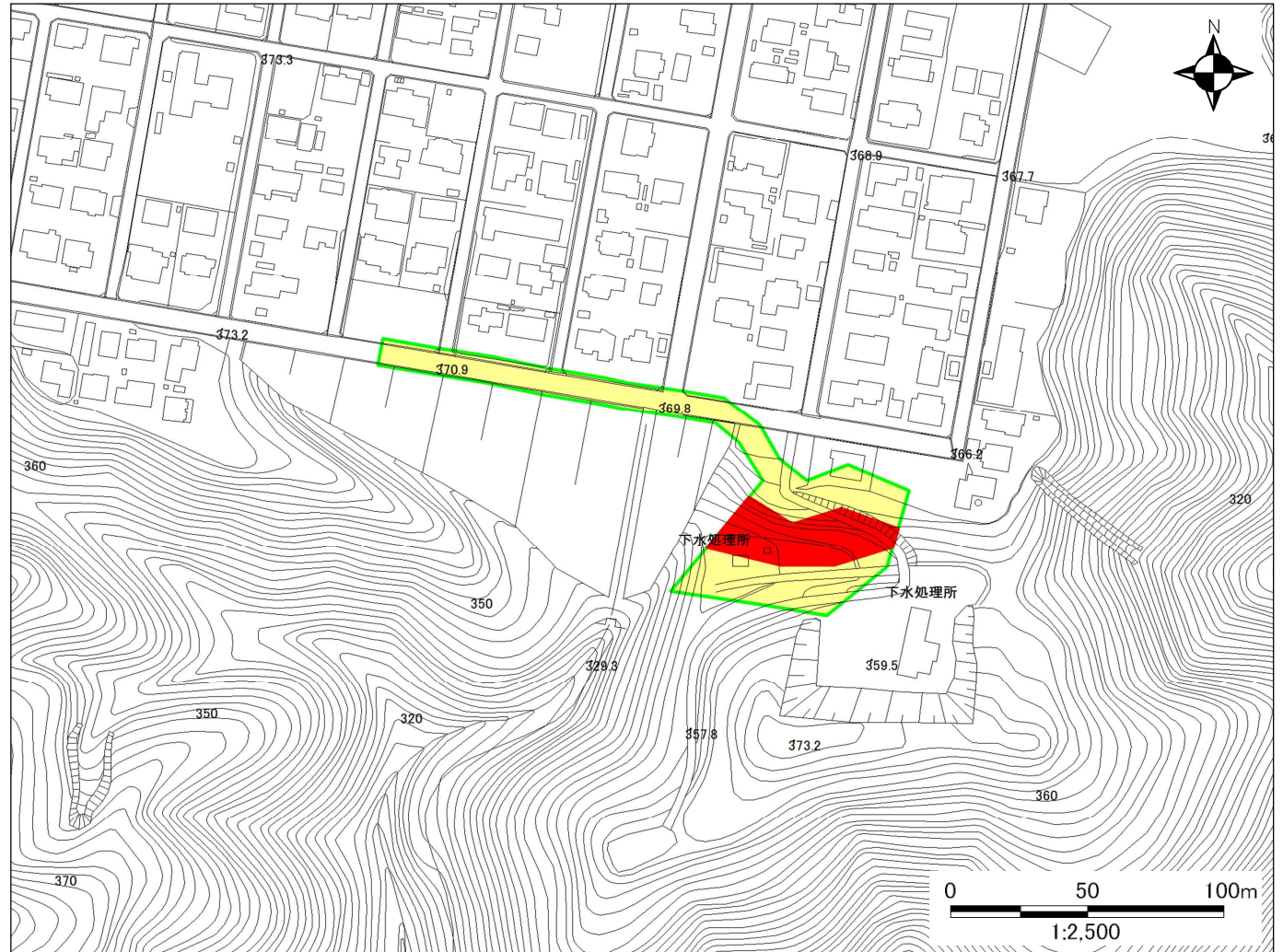
土砂災害警戒区域・土砂災害特別警戒区域 位置図



・この地図は、国土地理院発行の数値地図25000(地図画像)を複製したものである。

自然現象の種類	急傾斜地の崩壊
区域番号	I-1308
区域の名称	比叡平13
区域の所在地	滋賀県大津市比叡平一丁目・比叡平二丁目

土砂災害警戒区域	
土砂災害特別警戒区域	



○ この区域図は、空中写真測量による地形図に、実測による区域図を投影したものであり、一部異なって見える場合があります。
詳しくは、土木事務所にお尋ねください。

土砂災害警戒区域等設定図(オルソ画像)

様式 2

調書作成日

平成24年9月28日

箇所番号

I-1308

箇所名

比叡平13

所在地

滋賀県大津市比叡平一丁目・比叡平二丁目

