

土砂災害特別警戒区域

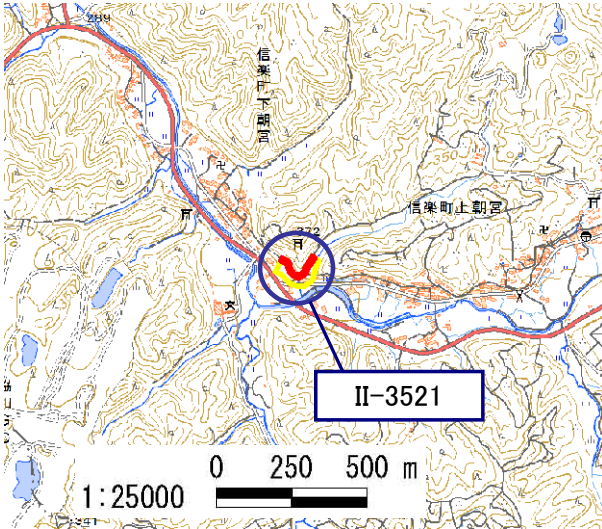
告示年月日	平成 31年 3月 26日
告示番号	滋賀県告示第 175号

土砂災害警戒区域

告示年月日	平成 31年 3月 26日
告示番号	滋賀県告示第 159号



土砂災害警戒区域・土砂災害特別警戒区域 区域図

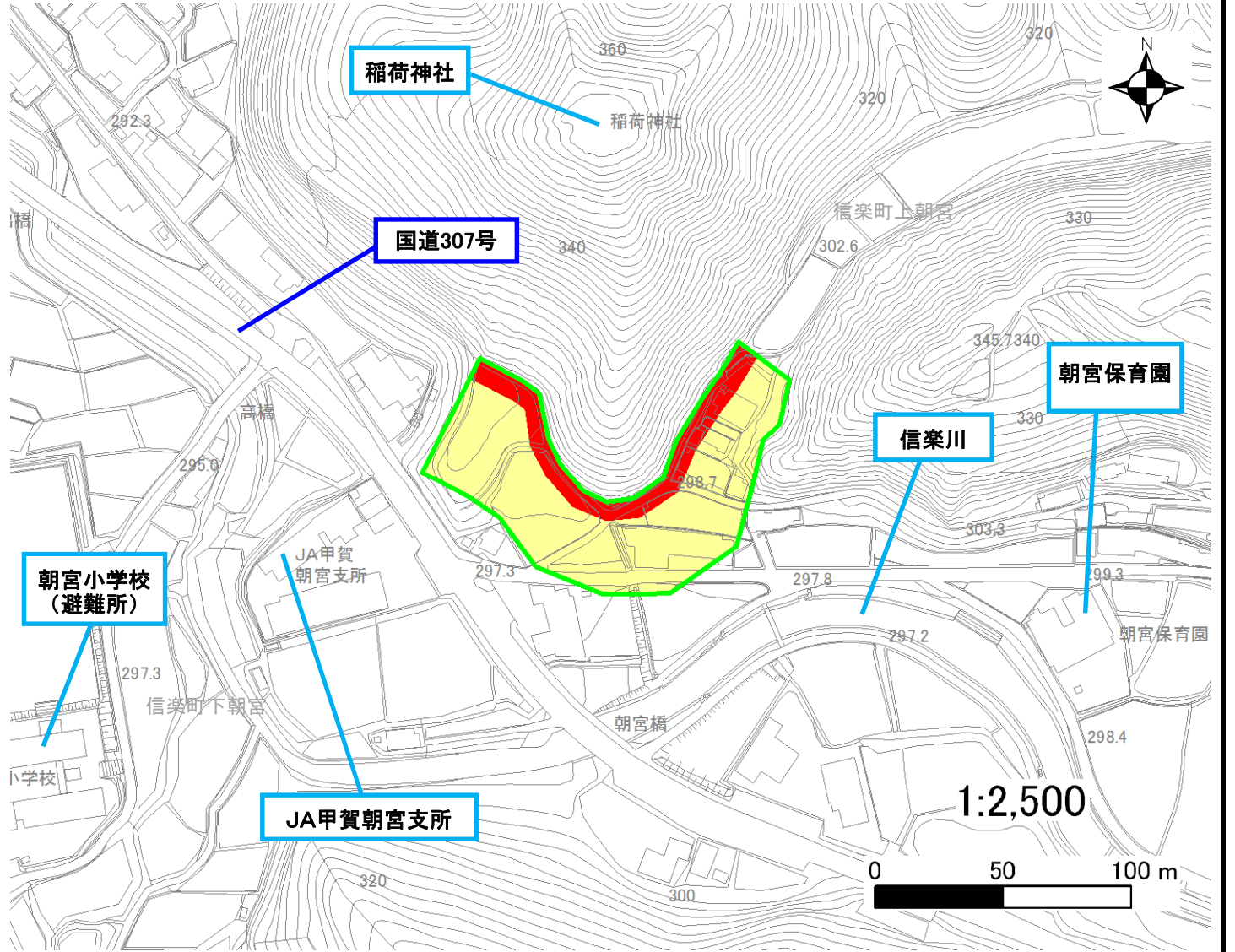
土砂災害警戒区域・土砂災害特別警戒区域 位置図



・この地図は、国土地理院発行の数値地図25000(地図画像)を複製したものである。

自然現象の種類	急傾斜地の崩壊
区域番号	II-3521
区域の名称	上朝宮(11)
区域の所在地	滋賀県甲賀市信楽町上朝宮・下朝宮

土砂災害警戒区域	
土砂災害特別警戒区域	



○ この区域図は、空中写真測量による地形図に、実測による区域図を投影したものであり、一部異なって見える場合があります。詳しくは、土木事務所にお尋ねください。

土砂災害警戒区域等設定図(オルソ画像)

様式 2

調書作成日

平成30年5月31日

箇所番号

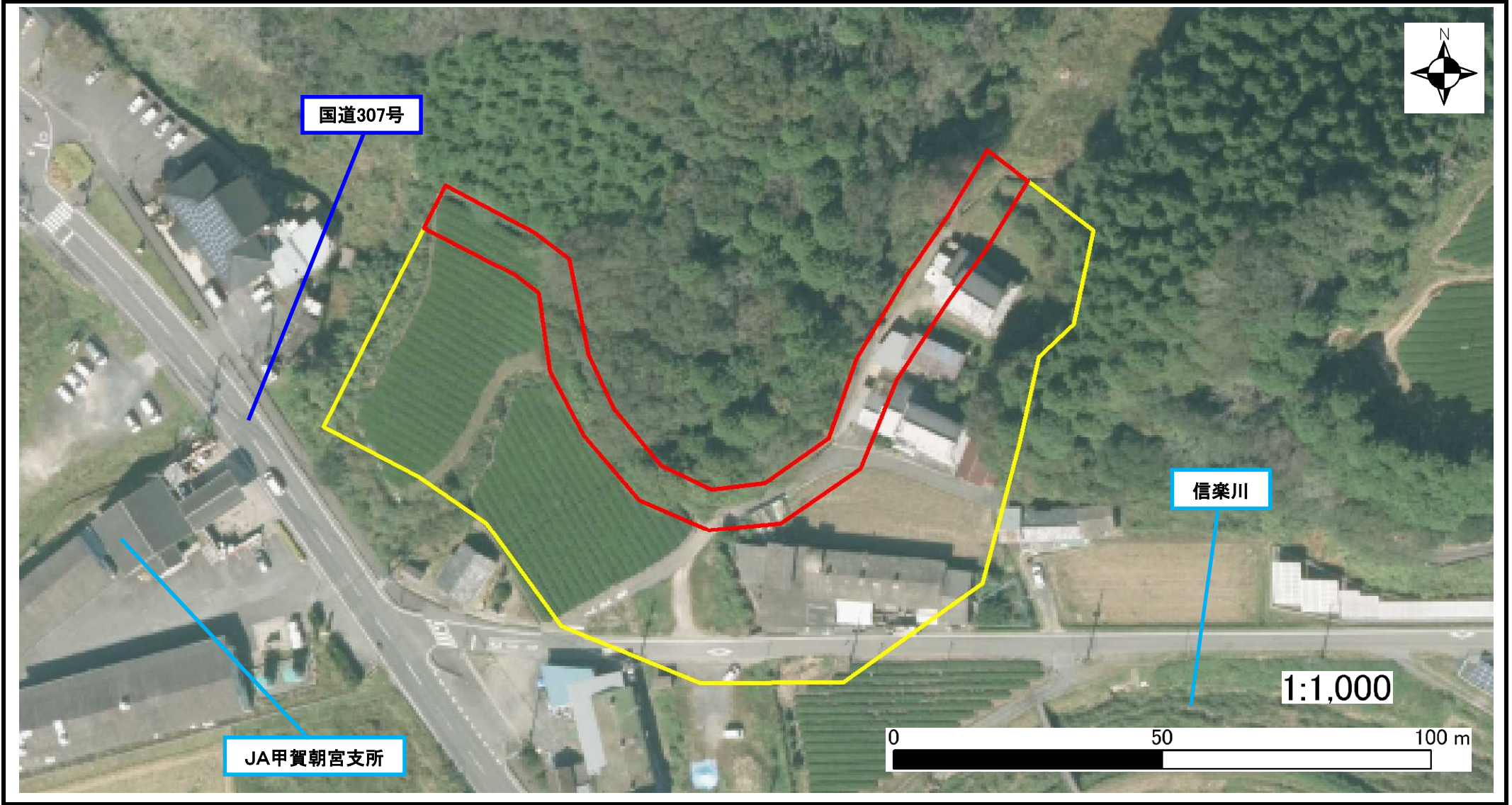
II-3521

箇所名

上朝宮(11)

所在地

滋賀県甲賀市信楽町上朝宮・下朝宮

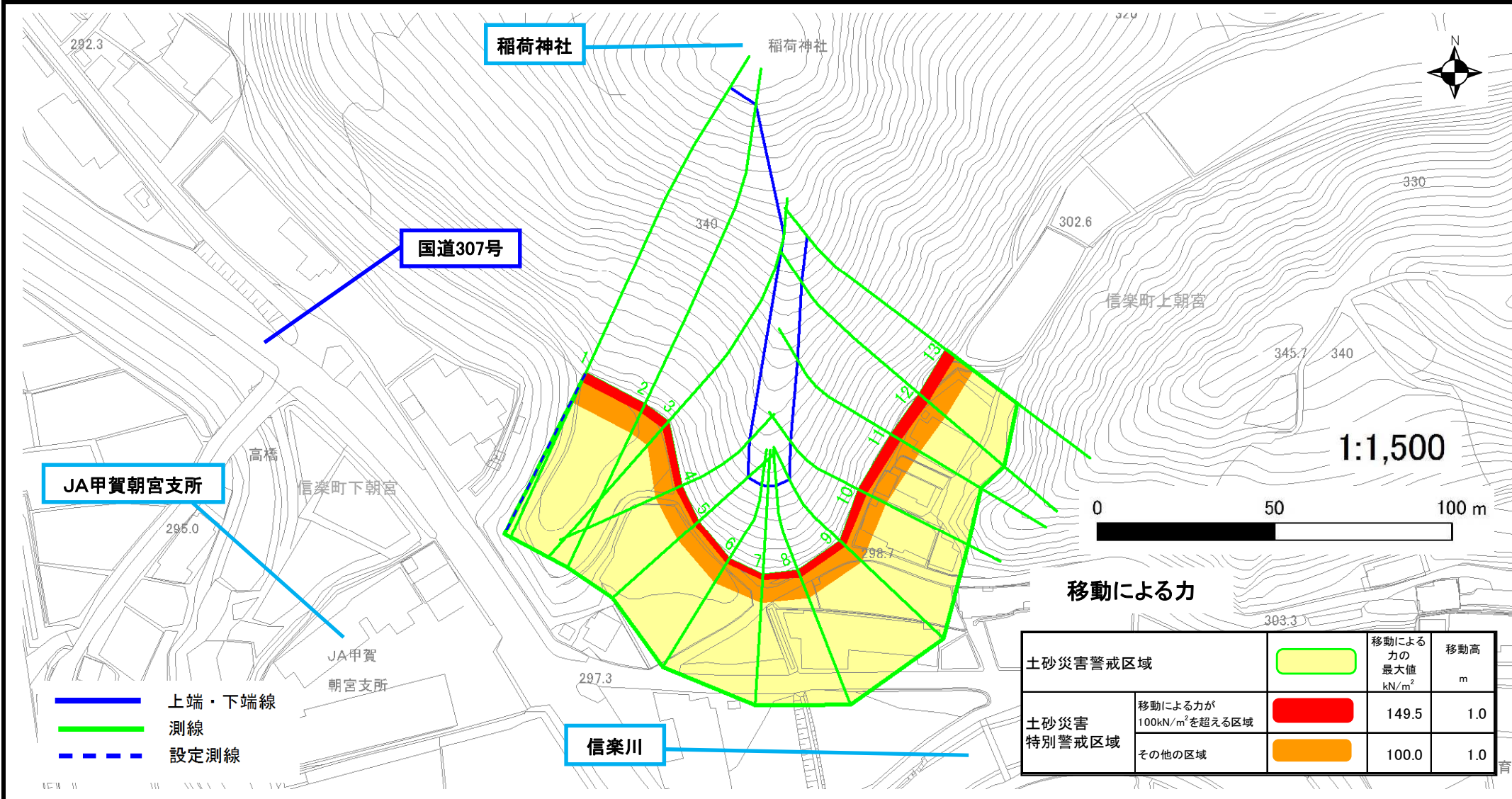


土砂災害警戒区域等設定図

様式 4-1

調書作成日 平成30年5月31日

箇所番号 II-3521 箇所名 上朝宮(11) 所在地 滋賀県甲賀市信楽町上朝宮・下朝宮



移動による力

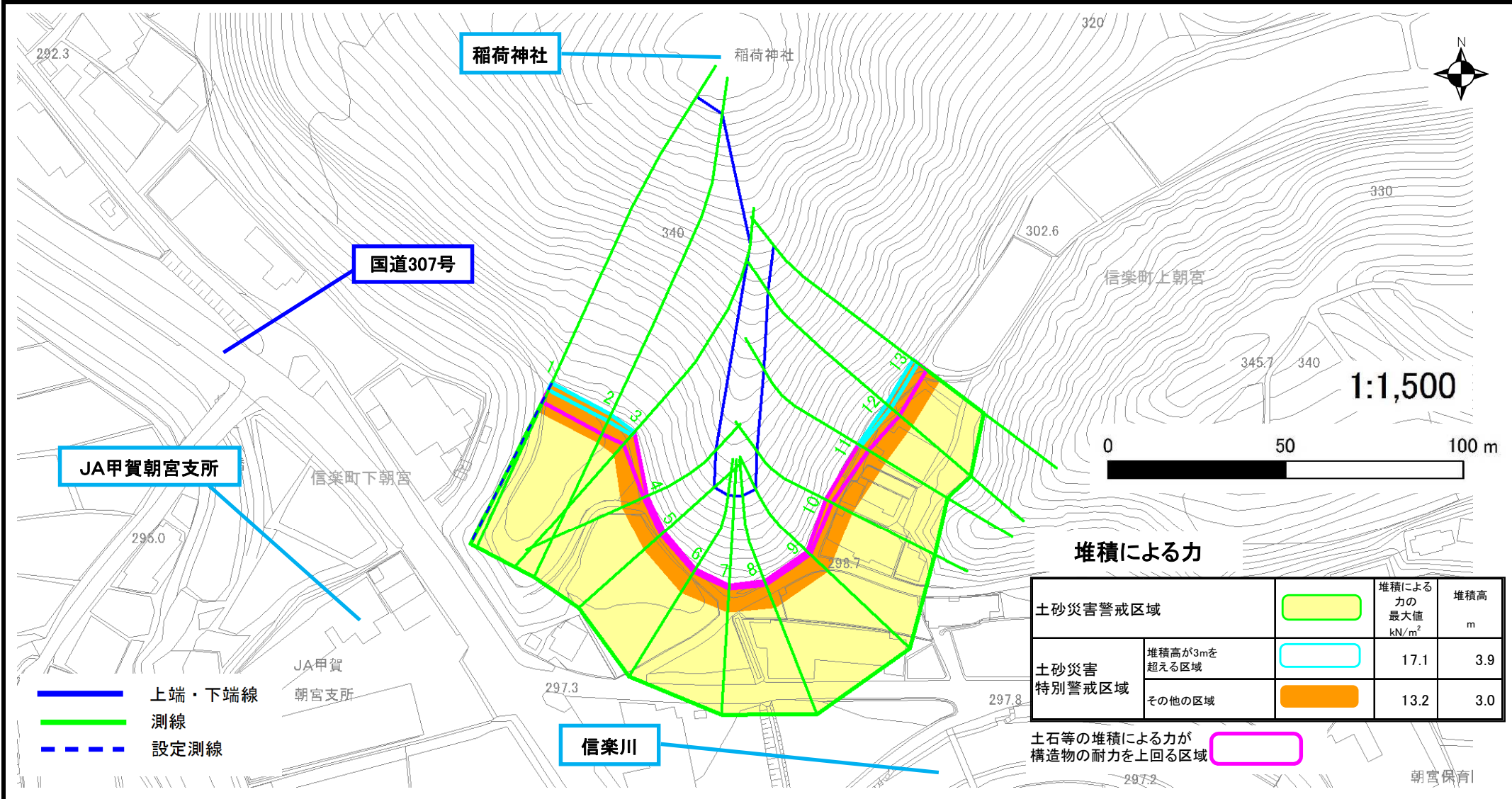
土砂災害警戒区域		移動による力の最大値 kN/m ²	移動高 m
土砂災害特別警戒区域	移動による力が100kN/m ² を超える区域	149.5	1.0
	その他の区域	100.0	1.0

土砂災害警戒区域等設定図

様式 4-2

調書作成日 平成30年5月31日

箇所番号 II-3521 箇所名 上朝宮(11) 所在地 滋賀県甲賀市信楽町上朝宮・下朝宮



堆積による力

土砂災害警戒区域		堆積による力の最大値 kN/m ²	堆積高さ m
土砂災害特別警戒区域	堆積高が3mを超える区域	17.1	3.9
	その他の区域	13.2	3.0

土石等の堆積による力が構造物の耐力を上回る区域



- 上端・下端線
- 測線
- - - - - 設定測線

朝宮保育