

土砂災害特別警戒区域

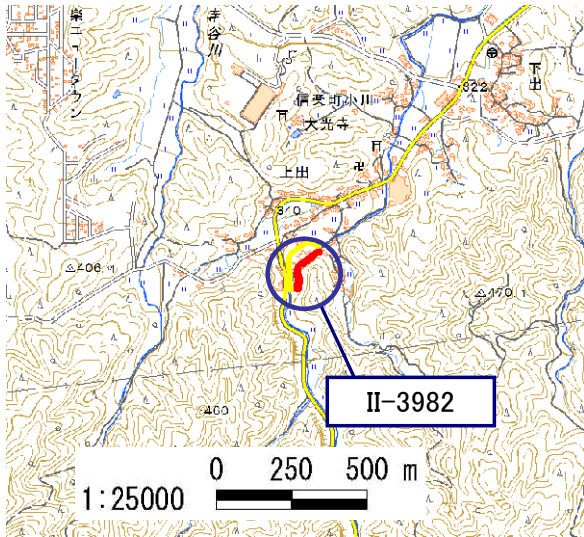
告示年月日	平成 31 年 3 月 26 日
告示番号	滋賀県告示第 175 号

土砂災害警戒区域

告示年月日	平成 31 年 3 月 26 日
告示番号	滋賀県告示第 159 号

土砂災害警戒区域・土砂災害特別警戒区域 区域図

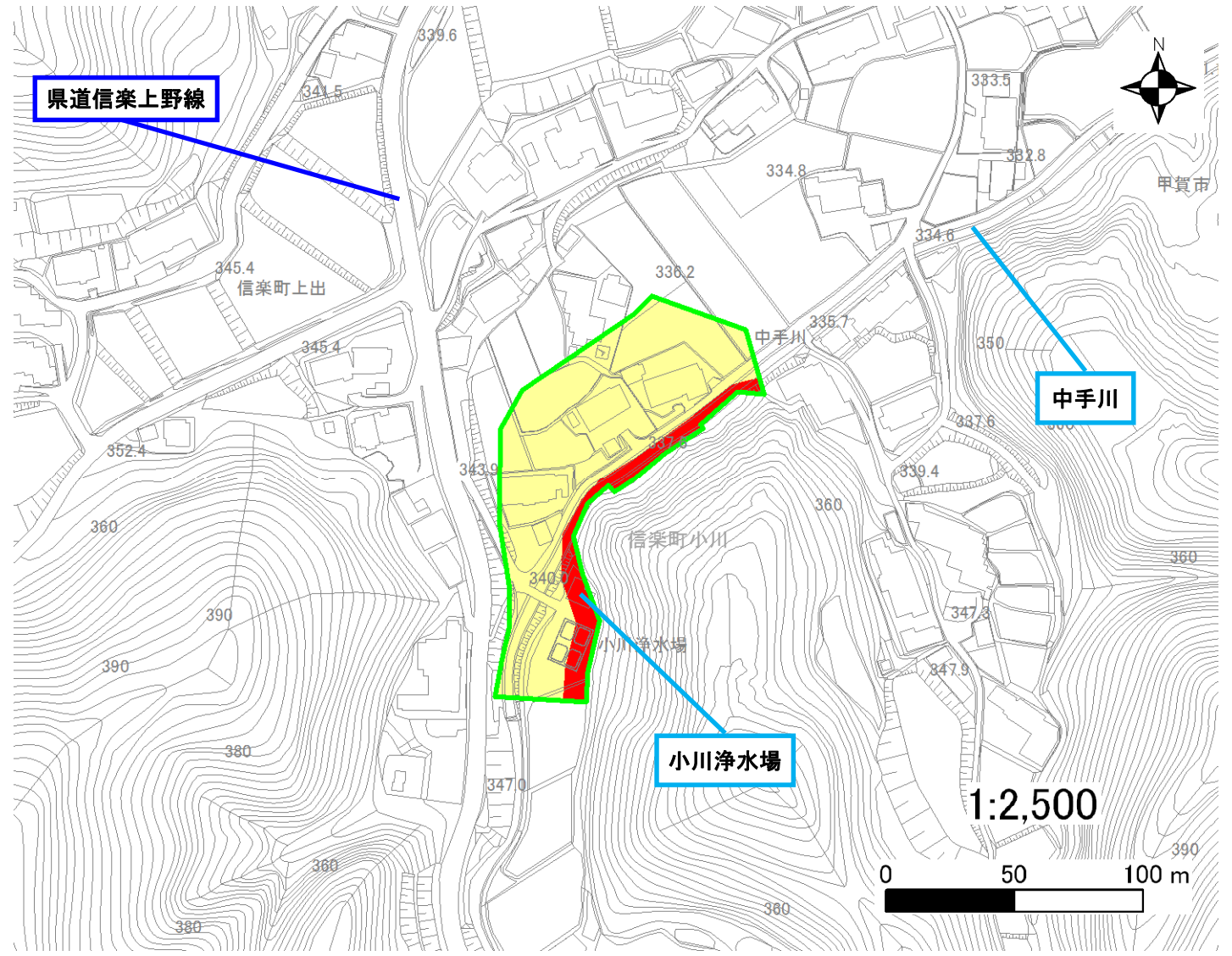
土砂災害警戒区域・土砂災害特別警戒区域 位置図



・この地図は、国土地理院発行の数値地図25000(地図画像)を複製したものである。

自然現象の種類	急傾斜地の崩壊
区域番号	II-3982
区域の名称	小川(11)
区域の所在地	滋賀県甲賀市信楽町小川

土砂災害警戒区域	
土砂災害特別警戒区域	



○ この区域図は、空中写真測量による地形図に、実測による区域図を投影したものであり、一部異なって見える場合があります。詳しくは、土木事務所にお尋ねください。



# 土砂災害警戒区域等設定図(オルソ画像)

様式 2

調書作成日

平成30年5月31日

箇所番号

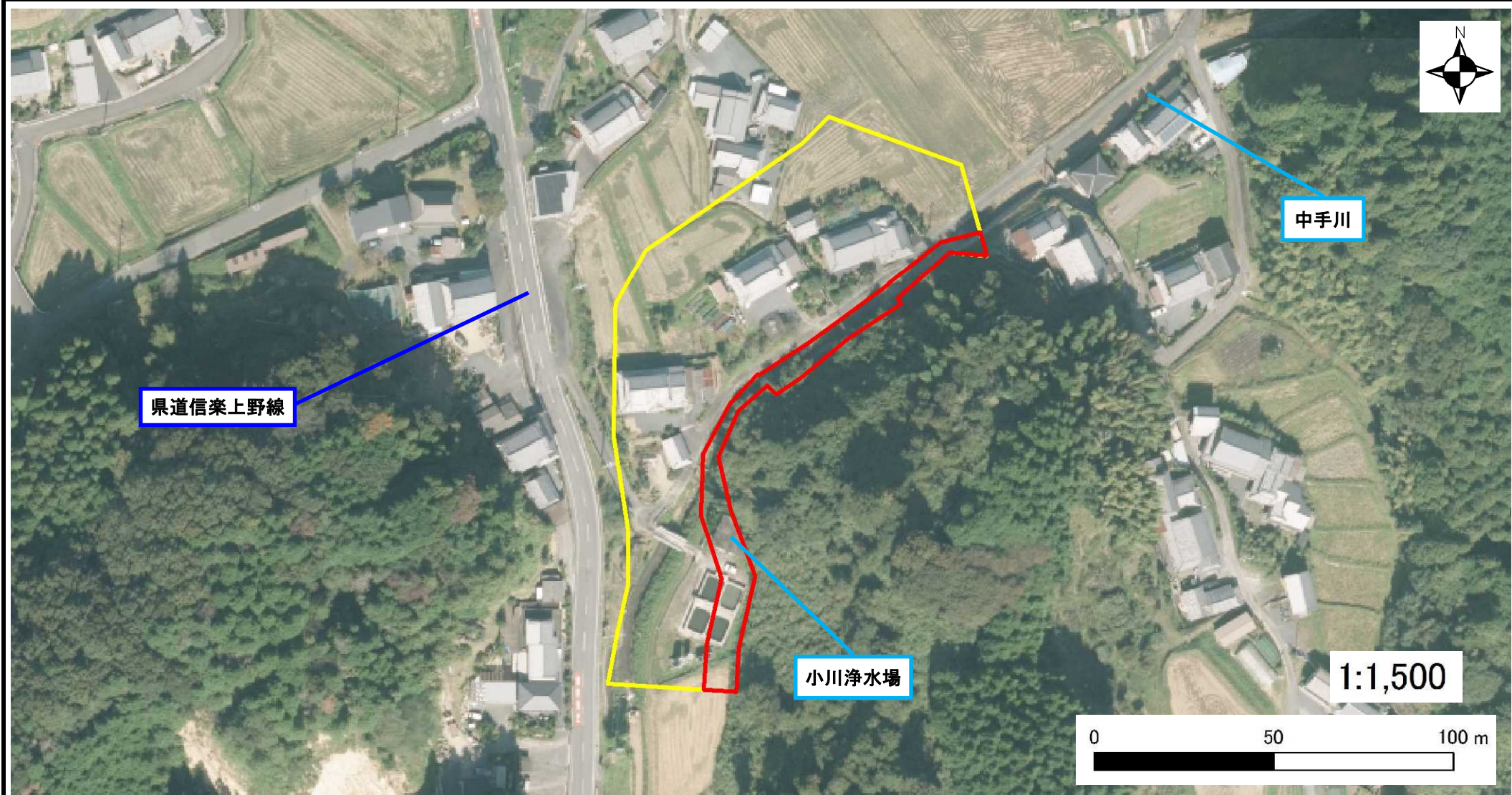
II-3982

箇所名

小川(11)

所在地

滋賀県甲賀市信楽町小川

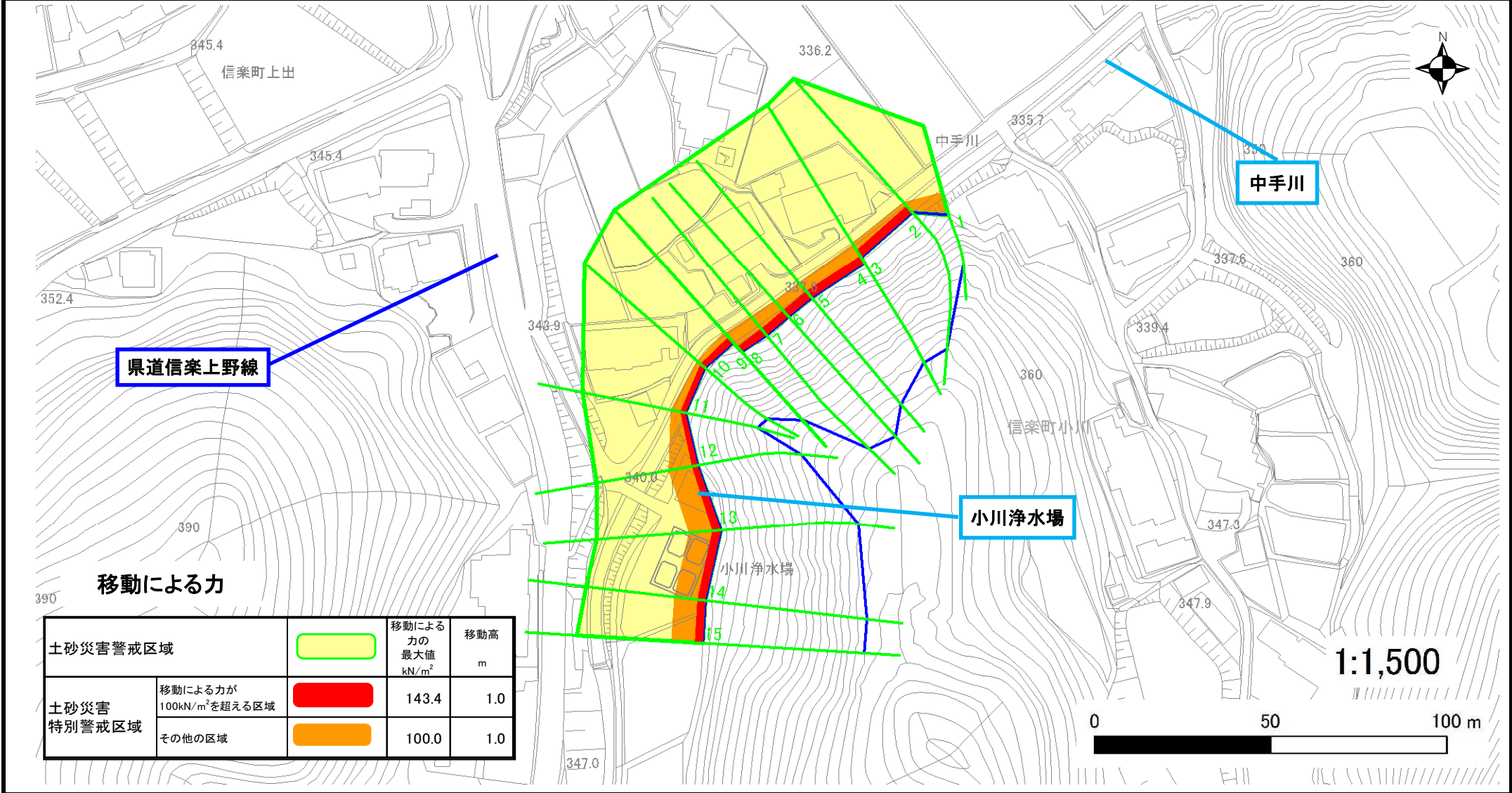


# 土砂災害警戒区域等設定図

様式 4-1

調書作成日 平成30年5月31日

箇所番号 II-3982 箇所名 小川(11) 所在地 滋賀県甲賀市信楽町小川



移動による力

土砂災害警戒区域		移動による力の最大値 kN/m <sup>2</sup>	移動高 m
土砂災害特別警戒区域	移動による力が100kN/m <sup>2</sup> を超える区域	143.4	1.0
	その他の区域	100.0	1.0



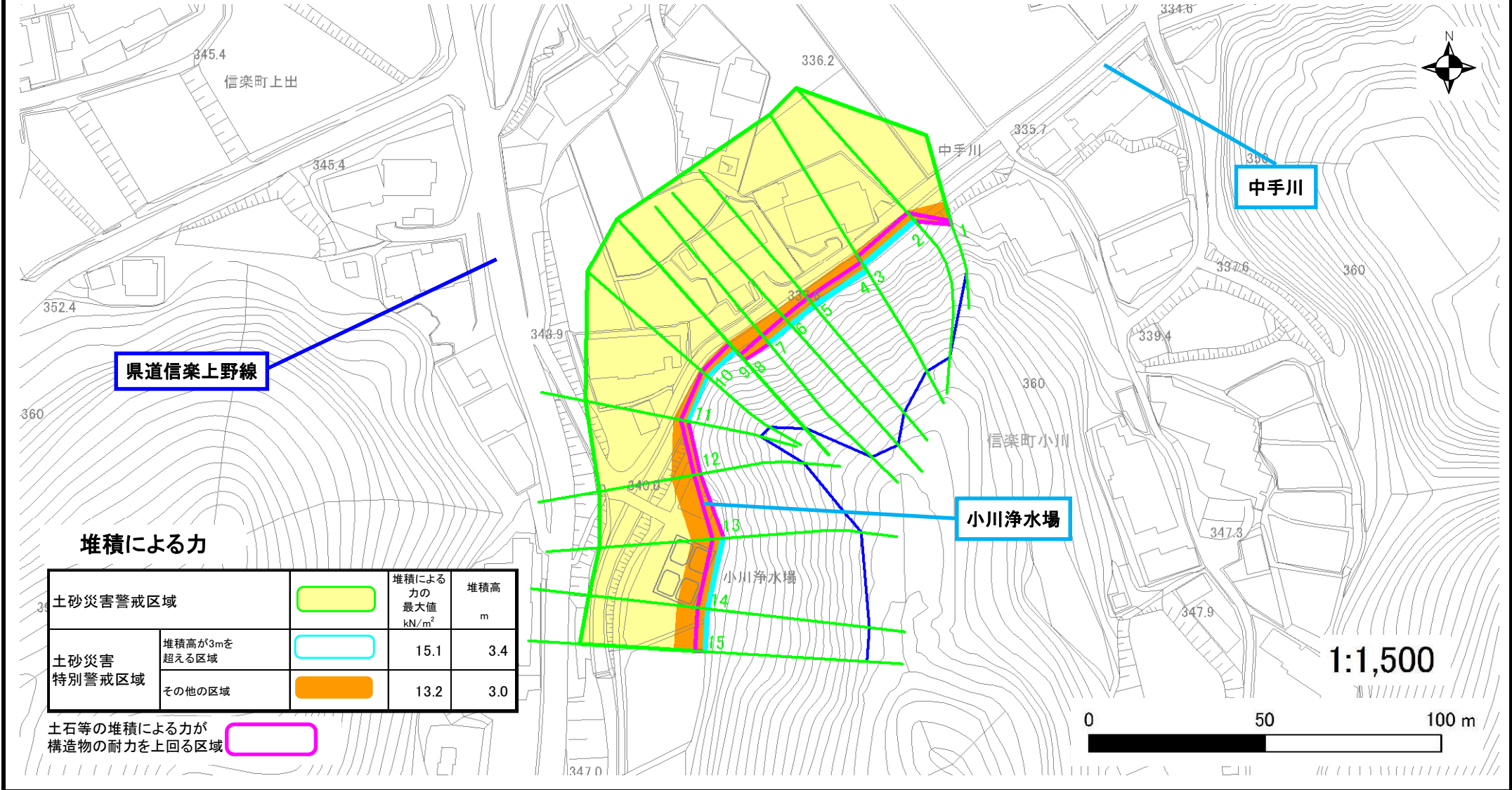
# 土砂災害警戒区域等設定図

様式 4-2

調査作成日

平成30年5月31日

箇所番号	II-3982	箇所名	小川(11)	所在地	滋賀県甲賀市信楽町小川
------	---------	-----	--------	-----	-------------



県道信楽上野線

中手川

小川浄水場

## 堆積による力

土砂災害警戒区域		堆積による力の最大値 kN/m <sup>2</sup>	堆積高 m
土砂災害特別警戒区域	堆積高が3mを超える区域	15.1	3.4
	その他の区域	13.2	3.0

土石等の堆積による力が構造物の耐力を上回る区域

1:1,500

