

土砂災害特別警戒区域

告示年月日 平成 31年 3月 26日

告示番号 滋賀県告示第 175号

土砂災害警戒区域

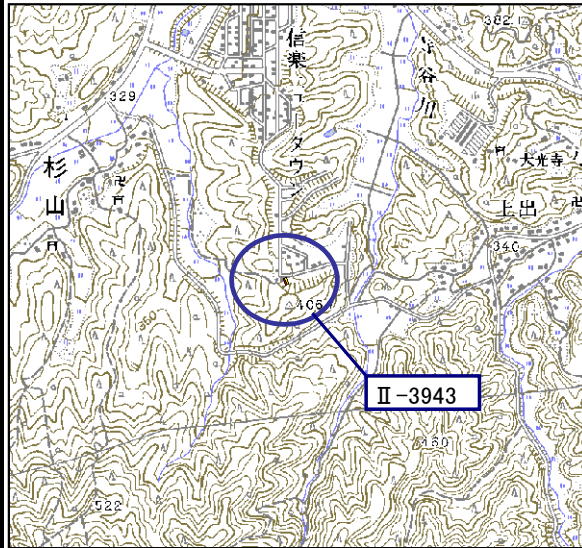
告示年月日 平成 31年 3月 26日

告示番号 滋賀県告示第 159号

様式 1

土砂災害警戒区域・土砂災害特別警戒区域 区域図

土砂災害警戒区域・土砂災害特別警戒区域 位置図

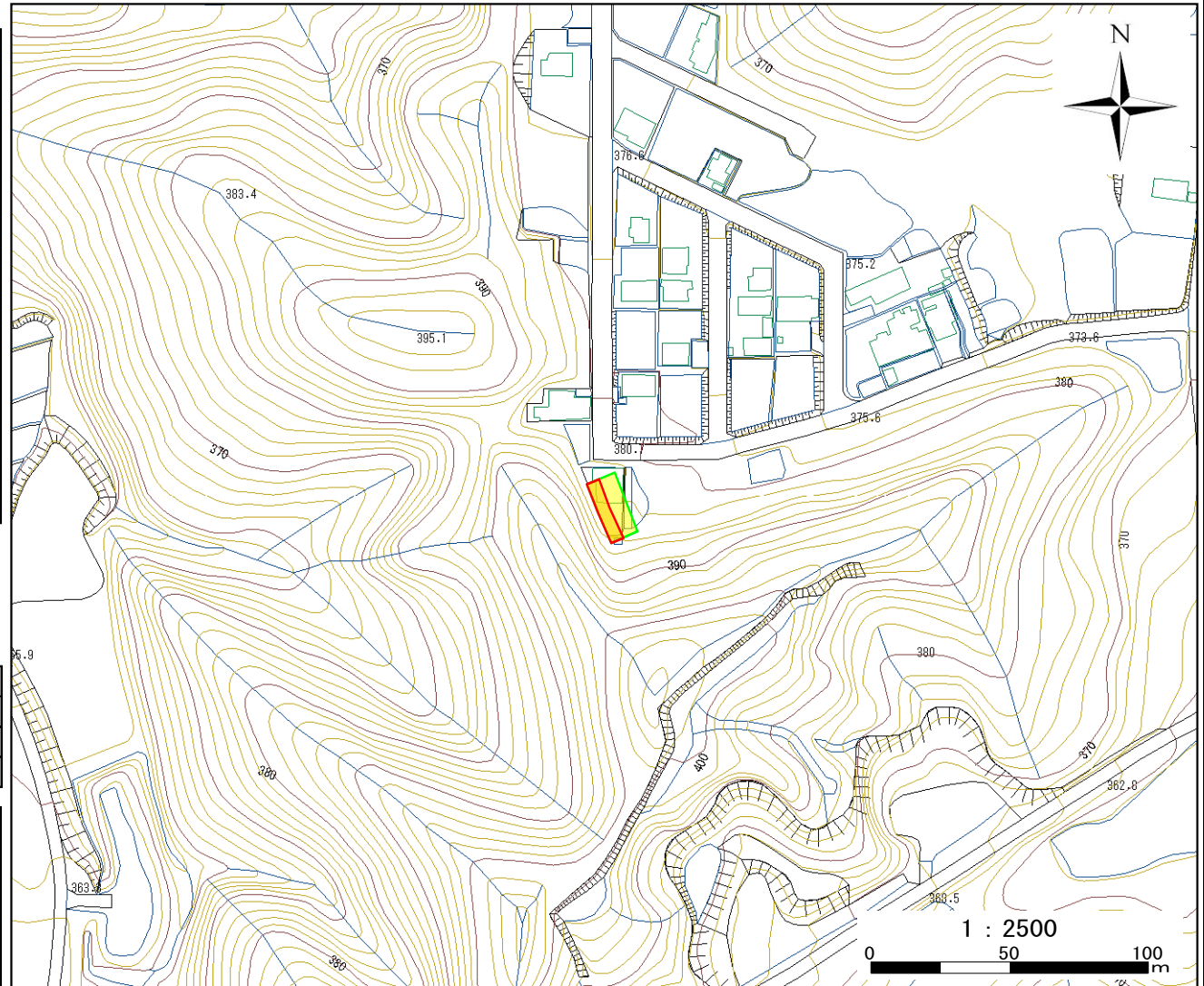


1:25000
0 250 500 m

・この地図は、国土地理院長の承認を得て、同院発行の
2万5千分の1地形図を複製したものである。
(承認番号 平17総複 第606号)

自然現象の種類	急傾斜地の崩壊
区域番号	II-3943
区域名	小川⑤
所在地	甲賀市信楽町小川

土砂災害警戒区域		
土砂災害 特別警戒区域	移動による力が 100kN/m ² を超える区域	
	堆積高が3mを 超える区域	
	その他の区域	

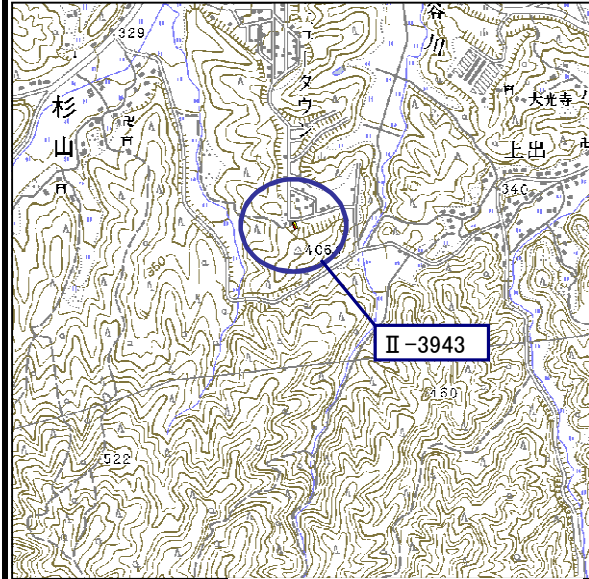


様式 2

箇所番号	Ⅱ-3943	箇所名	小川⑤	所在地	甲賀市信楽町小川
------	--------	-----	-----	-----	----------

土砂災害警戒区域等写真図

土砂災害警戒区域・土砂災害特別警戒区域 位置図



1:25000
0 250 500 m

・この地図は、国土地理院長の承認を得て、同院発行の2万5千分の1地形図を複製したものである。
(承認番号 平17総複、第606号)

自然現象の種類	急傾斜地の崩壊
区域番号	Ⅱ-3943
区域名	小川⑤
所在地	甲賀市信楽町小川
土砂災害警戒区域	
土砂災害特別警戒区域	

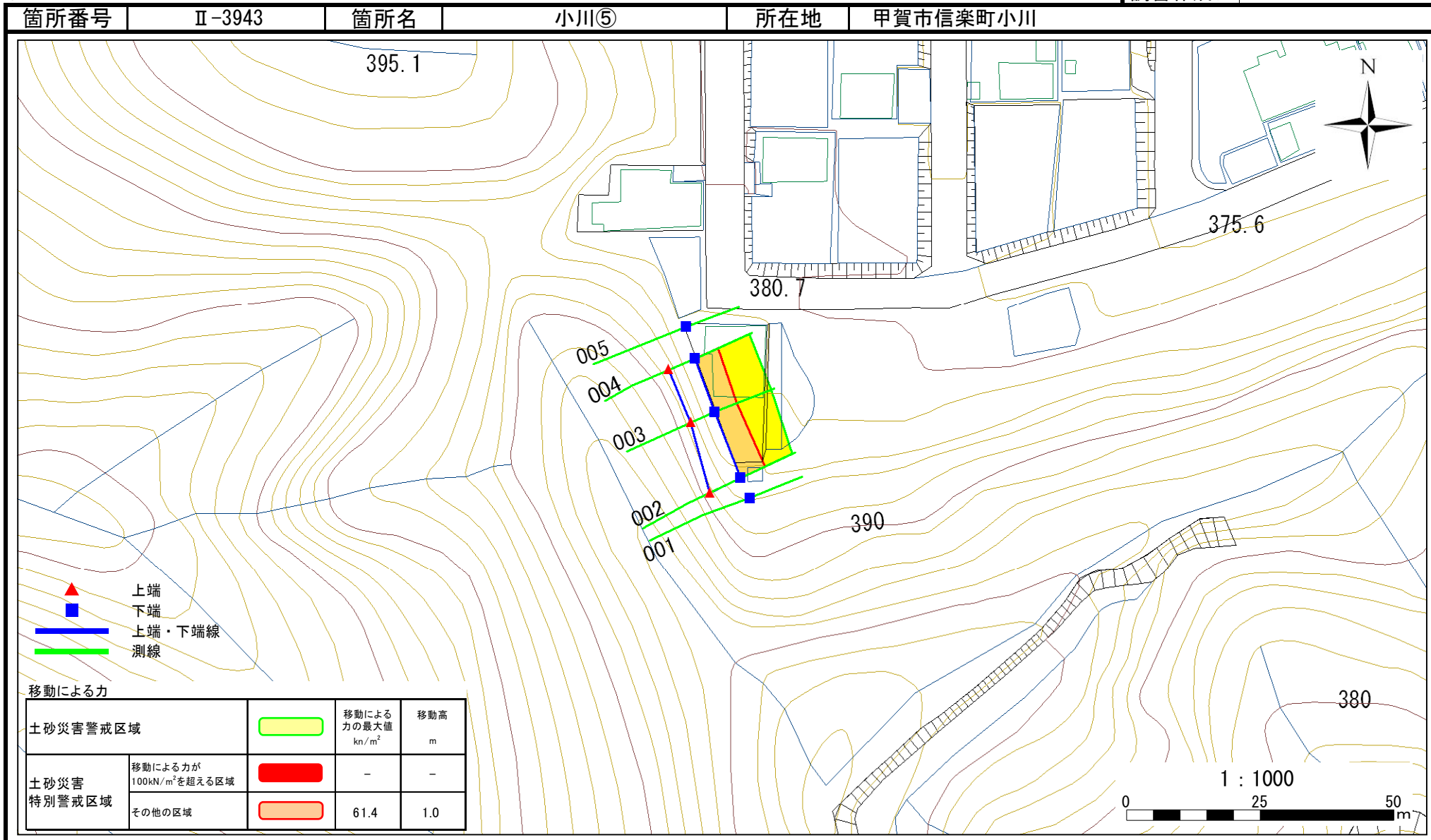


1:2500
0 50 100 m

土砂災害警戒区域等設定図

様式 4-1

調書作成日 平成18年3月10日



土砂災害警戒区域等設定図

様式 4-2

調書作成日

平成18年3月10日

