

土砂災害特別警戒区域

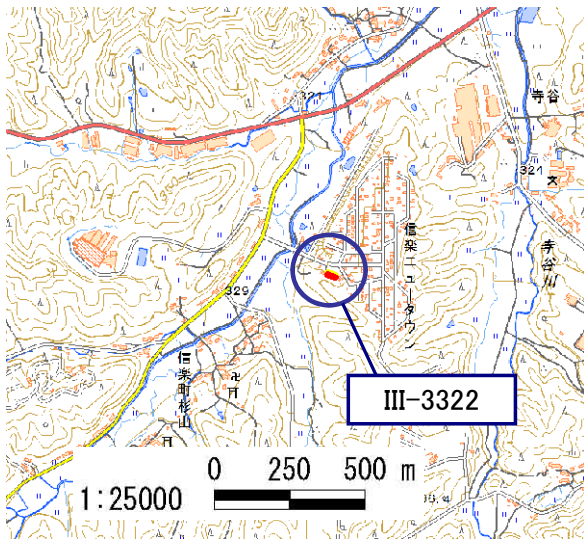
告示年月日	平成 31 年 3 月 26 日
告示番号	滋賀県告示第 175 号

土砂災害警戒区域

告示年月日	平成 31 年 3 月 26 日
告示番号	滋賀県告示第 159 号

土砂災害警戒区域・土砂災害特別警戒区域 区域図

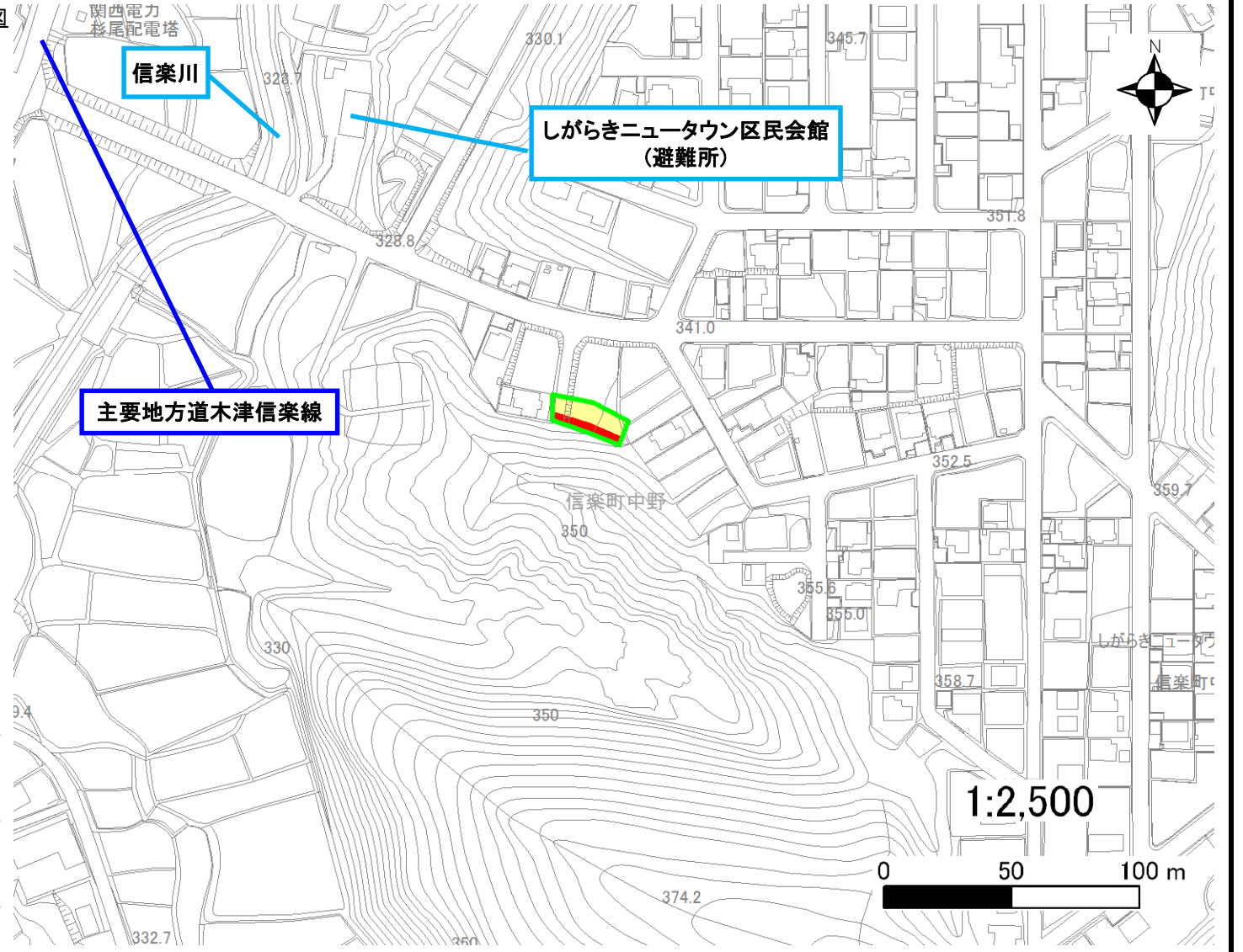
土砂災害警戒区域・土砂災害特別警戒区域 位置図



・この地図は、国土地理院発行の数値地図25000(地図画像)を複製したものである。

自然現象の種類	急傾斜地の崩壊
区域番号	III-3322
区域の名称	中野(14)
区域の所在地	滋賀県甲賀市信楽町中野

土砂災害警戒区域	
土砂災害特別警戒区域	



○ この区域図は、空中写真測量による地形図に、実測による区域図を投影したものであり、一部異なって見える場合があります。詳しくは、土木事務所にお尋ねください。

土砂災害警戒区域等設定図(オルソ画像)

様式 2

調書作成日

平成30年5月31日

箇所番号

III-3322

箇所名

中野(14)

所在地

滋賀県甲賀市信楽町中野

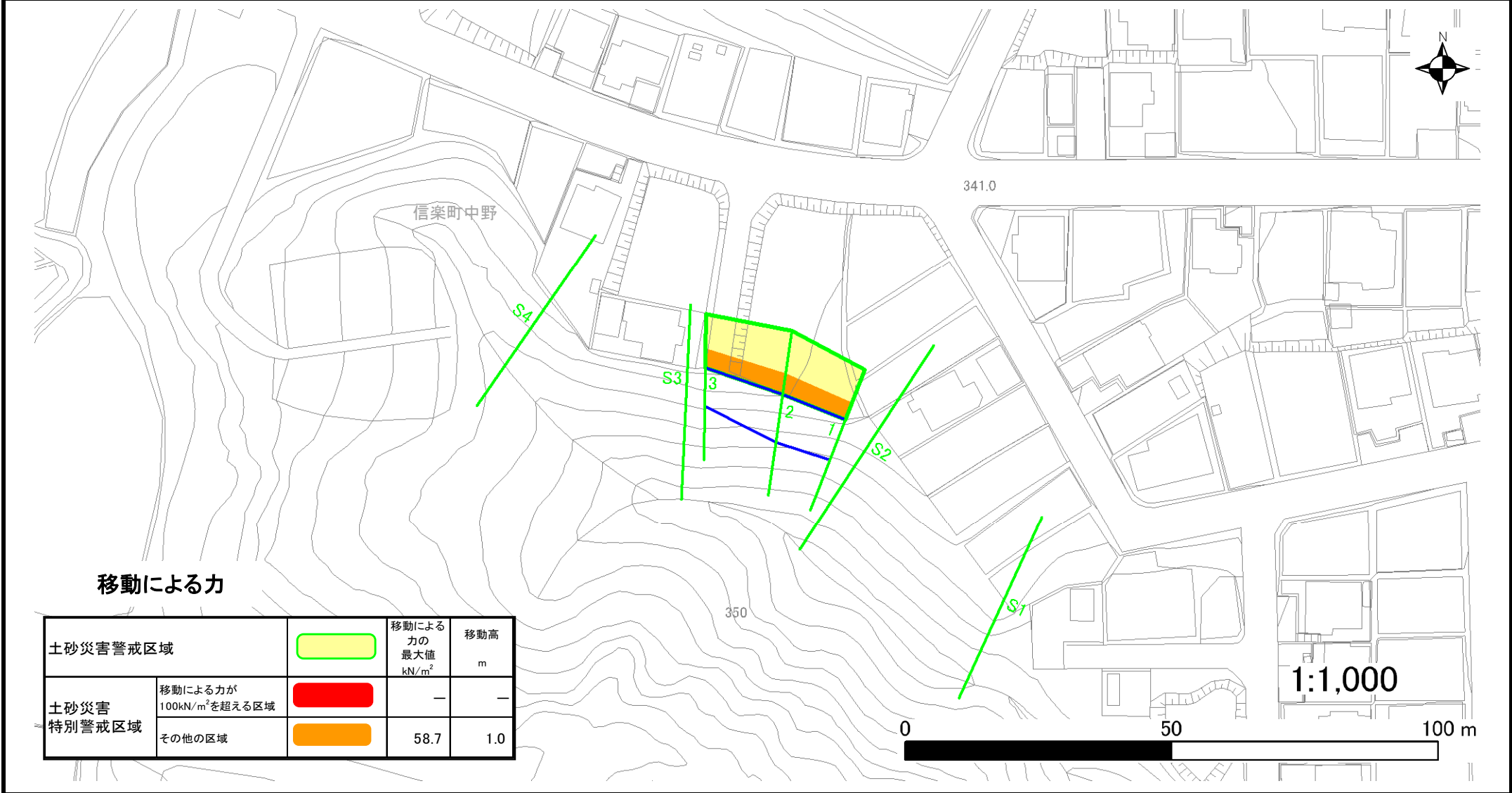


土砂災害警戒区域等設定図

様式 4-1

調書作成日 平成30年5月31日

箇所番号	III-3322	箇所名	中野(14)	所在地	滋賀県甲賀市信楽町中野
------	----------	-----	--------	-----	-------------



移動による力

土砂災害警戒区域		移動による力の最大値 kN/m ²	移動高 m
土砂災害特別警戒区域	移動による力が100kN/m ² を超える区域	—	—
	その他の区域	58.7	1.0

土砂災害警戒区域等設定図

様式 4-2

調査作成日

平成30年5月31日

箇所番号

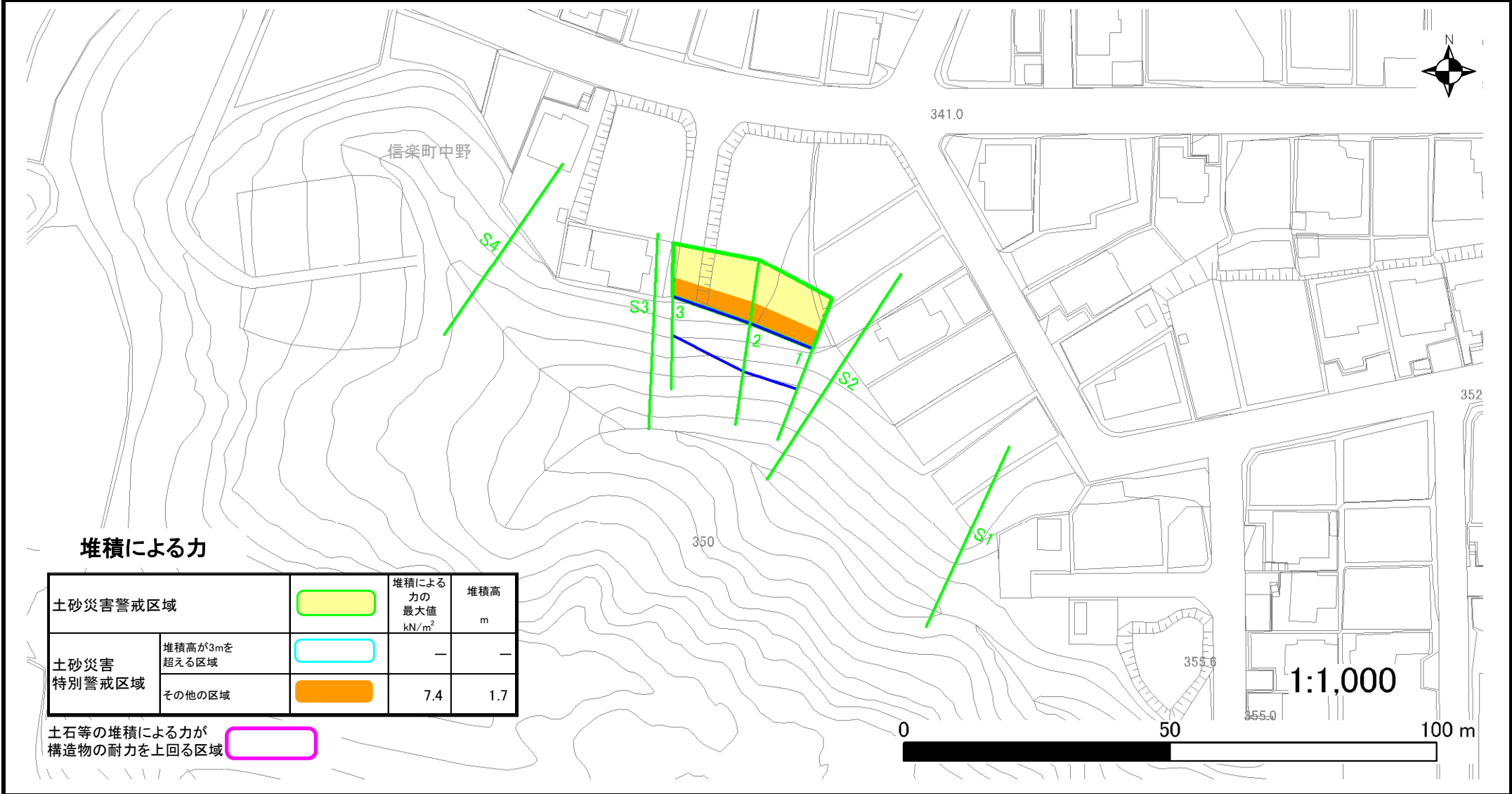
III-3322

箇所名

中野(14)

所在地

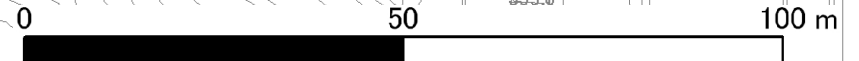
滋賀県甲賀市信楽町中野



堆積による力

土砂災害警戒区域		堆積による力の最大値 kN/m ²	堆積高 m
土砂災害特別警戒区域	堆積高が3mを超える区域	—	—
	その他の区域	7.4	1.7

土石等の堆積による力が構造物の耐力を上回る区域



1:1,000