

土砂災害特別警戒区域

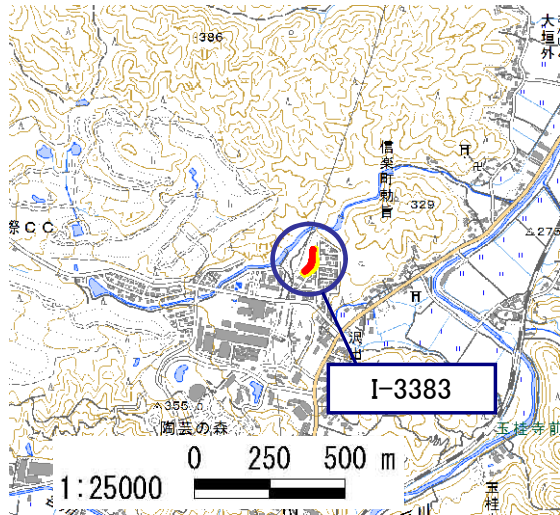
| | |
|-------|---------------|
| 告示年月日 | 平成 31年 3月 26日 |
| 告示番号 | 滋賀県告示第 175号 |

土砂災害警戒区域

| | |
|-------|---------------|
| 告示年月日 | 平成 31年 3月 26日 |
| 告示番号 | 滋賀県告示第 159号 |



土砂災害警戒区域・土砂災害特別警戒区域 区域図

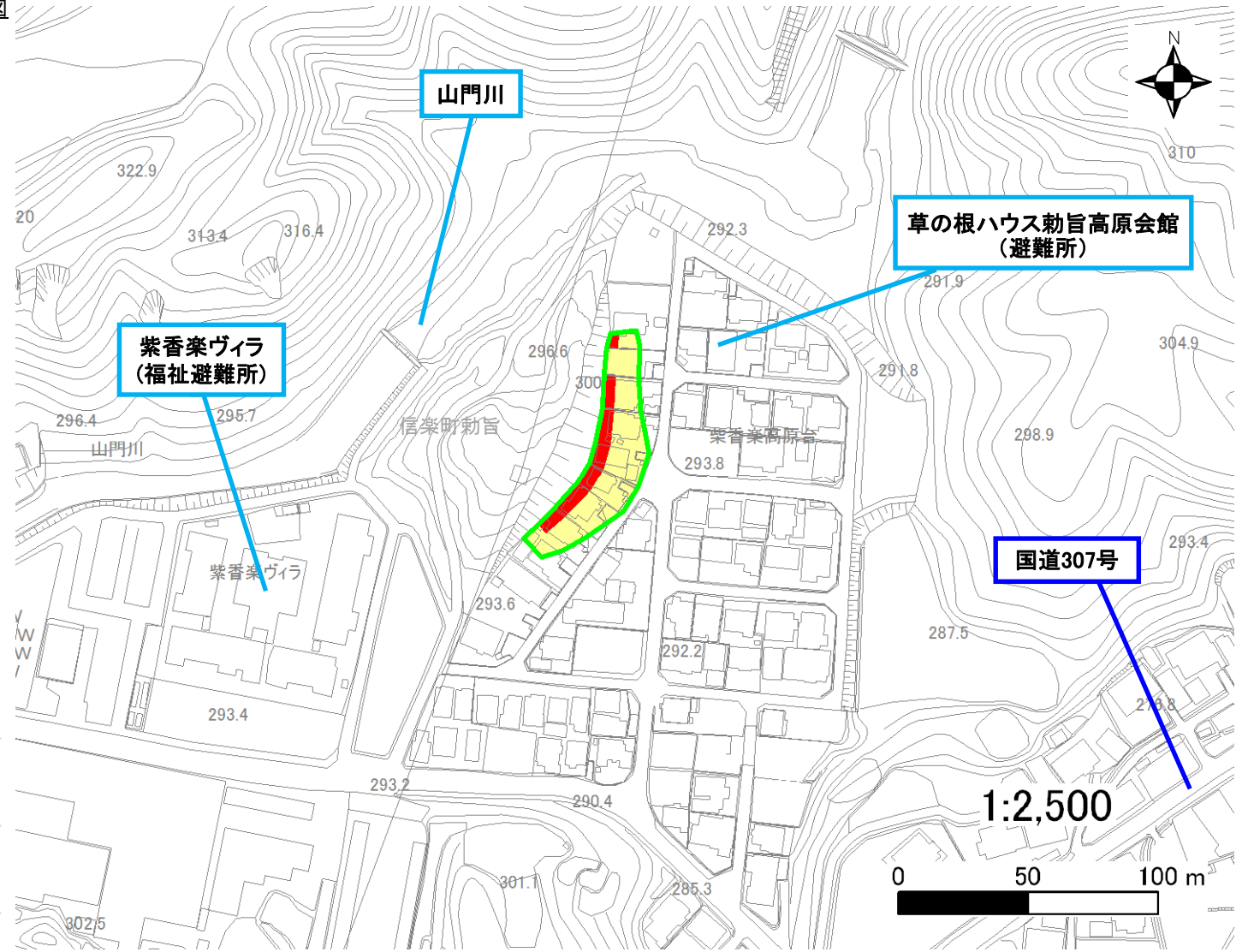
土砂災害警戒区域・土砂災害特別警戒区域 位置図



・この地図は、国土地理院発行の数値地図25000(地図画像)を複製したものである。

| | |
|---------|-------------|
| 自然現象の種類 | 急傾斜地の崩壊 |
| 区域番号 | I-3383 |
| 区域の名称 | 勅旨(12) |
| 区域の所在地 | 滋賀県甲賀市信楽町勅旨 |

| | |
|------------|---|
| 土砂災害警戒区域 |  |
| 土砂災害特別警戒区域 |  |



○ この区域図は、空中写真測量による地形図に、実測による区域図を投影したものであり、一部異なって見える場合があります。詳しくは、土木事務所にお尋ねください。

土砂災害警戒区域等設定図(オルソ画像)

様式 2

調書作成日

平成30年5月31日

箇所番号

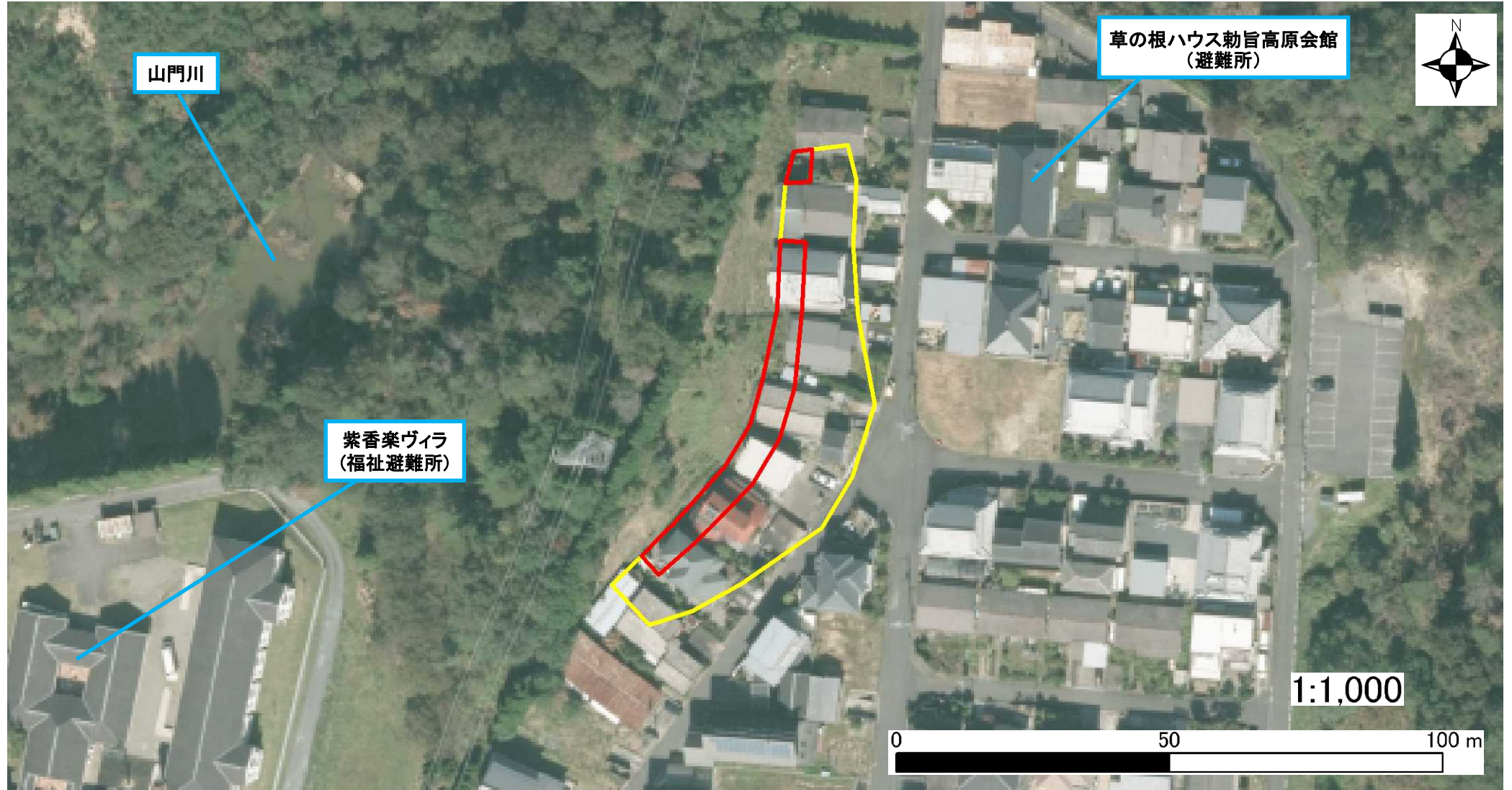
I-3383

箇所名

勅旨(12)

所在地

滋賀県甲賀市信楽町勅旨

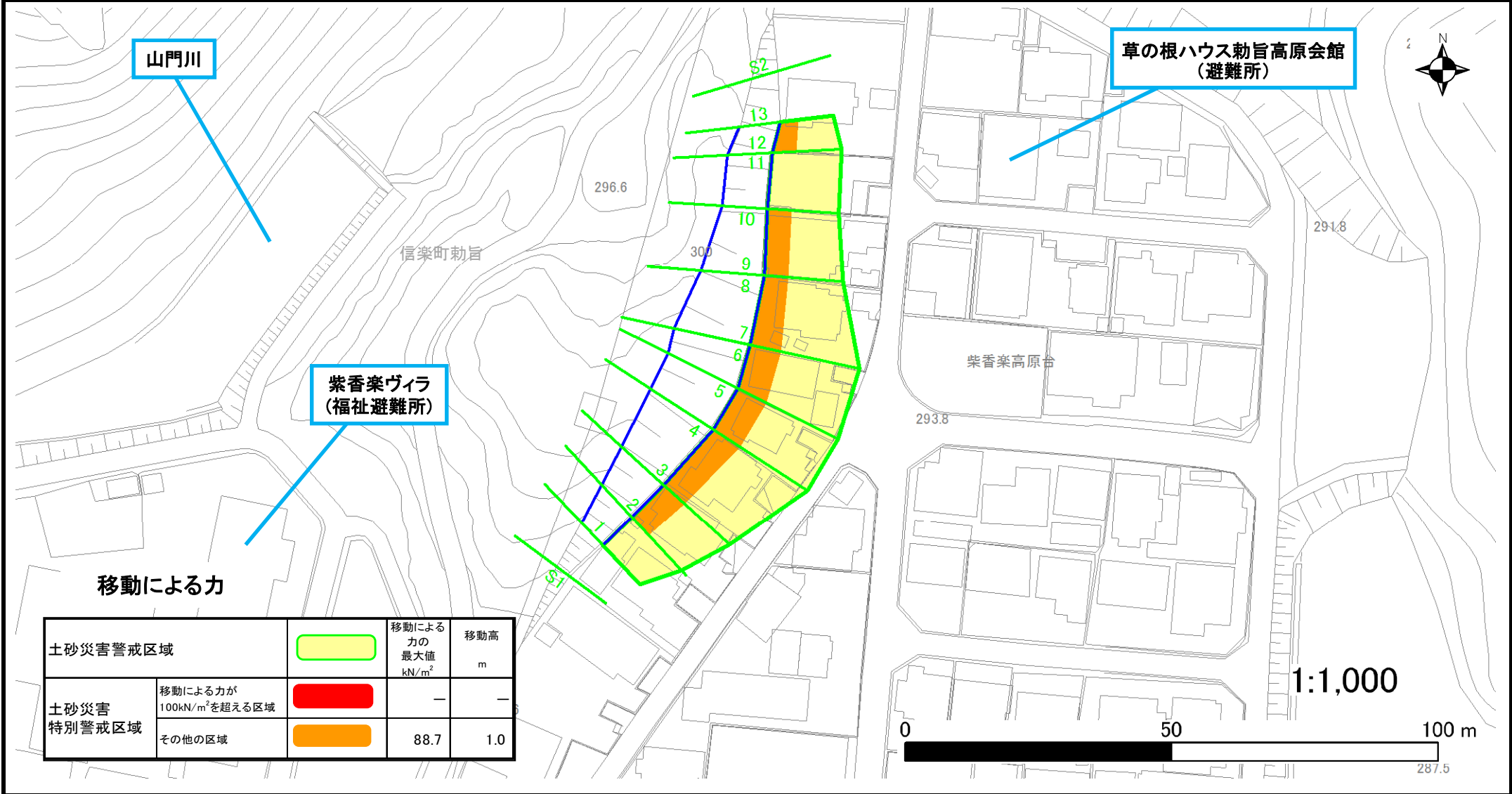


土砂災害警戒区域等設定図

様式 4-1

調書作成日 平成30年5月31日

| | | | | | |
|------|--------|-----|--------|-----|-------------|
| 箇所番号 | I-3383 | 箇所名 | 勅旨(12) | 所在地 | 滋賀県甲賀市信楽町勅旨 |
|------|--------|-----|--------|-----|-------------|



移動による力

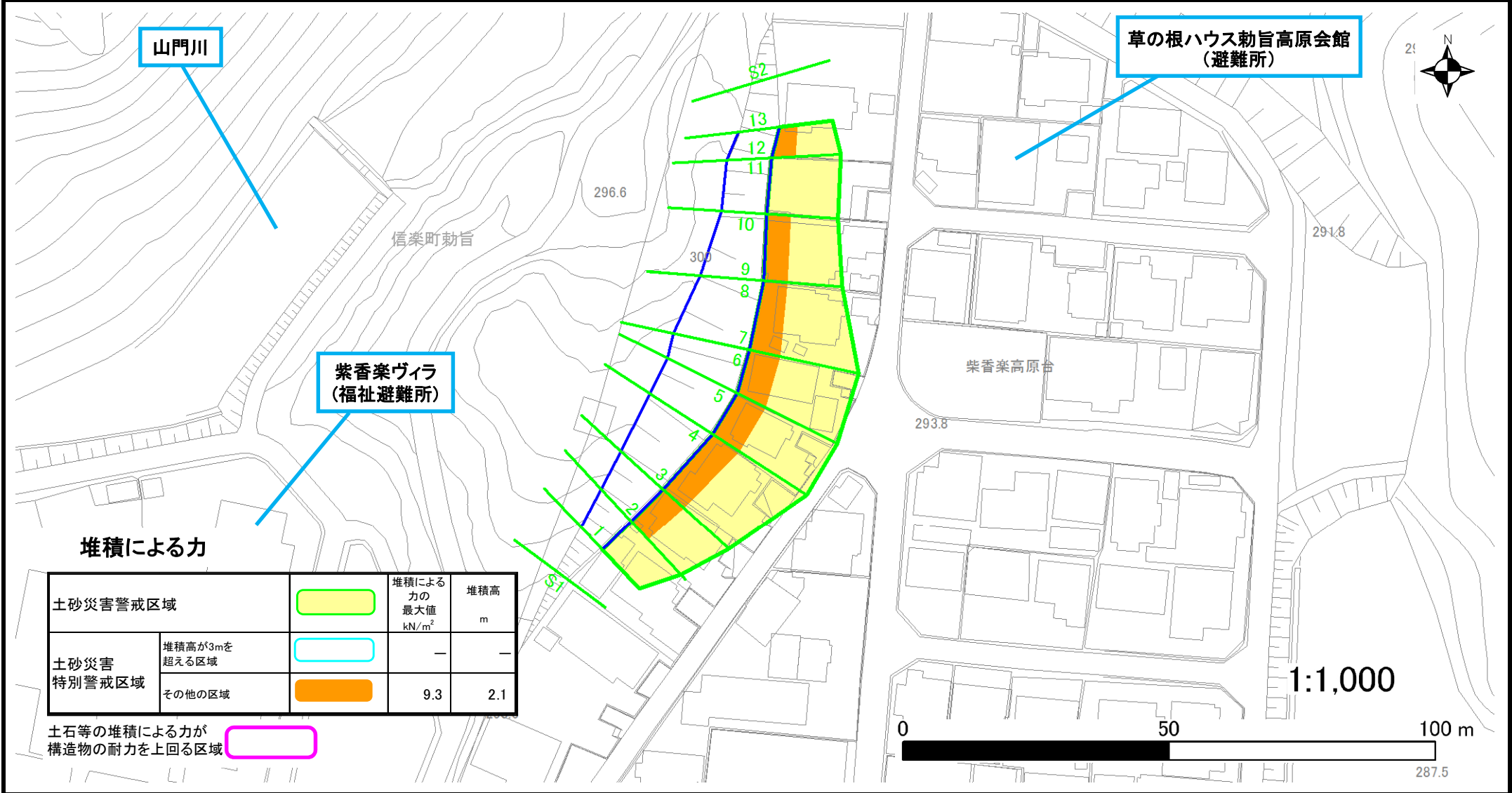
| 土砂災害警戒区域 | | 移動による力の最大値 kN/m ² | 移動高 m |
|------------|------------------------------------|---------------------------------|----------|
| 土砂災害特別警戒区域 | 移動による力が100kN/m ² を超える区域 | — | — |
| | その他の区域 | 88.7 | 1.0 |

土砂災害警戒区域等設定図

様式 4-2

調書作成日 平成30年5月31日

| | | | | | |
|------|--------|-----|--------|-----|-------------|
| 箇所番号 | I-3383 | 箇所名 | 勅旨(12) | 所在地 | 滋賀県甲賀市信楽町勅旨 |
|------|--------|-----|--------|-----|-------------|



堆積による力

| 土砂災害警戒区域 | | 堆積による力の最大値 kN/m ² | 堆積高 m |
|------------|--------------|---------------------------------|----------|
| 土砂災害特別警戒区域 | 堆積高が3mを超える区域 | — | — |
| | その他の区域 | 9.3 | 2.1 |

土石等の堆積による力が構造物の耐力を上回る区域