

土砂災害特別警戒区域

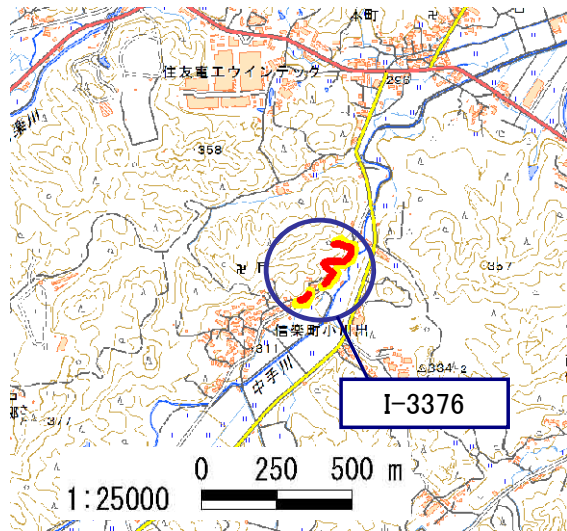
告示年月日	平成 31年 3月 26日
告示番号	滋賀県告示第 175号

土砂災害警戒区域

告示年月日	平成 31年 3月 26日
告示番号	滋賀県告示第 159号

土砂災害警戒区域・土砂災害特別警戒区域 区域図

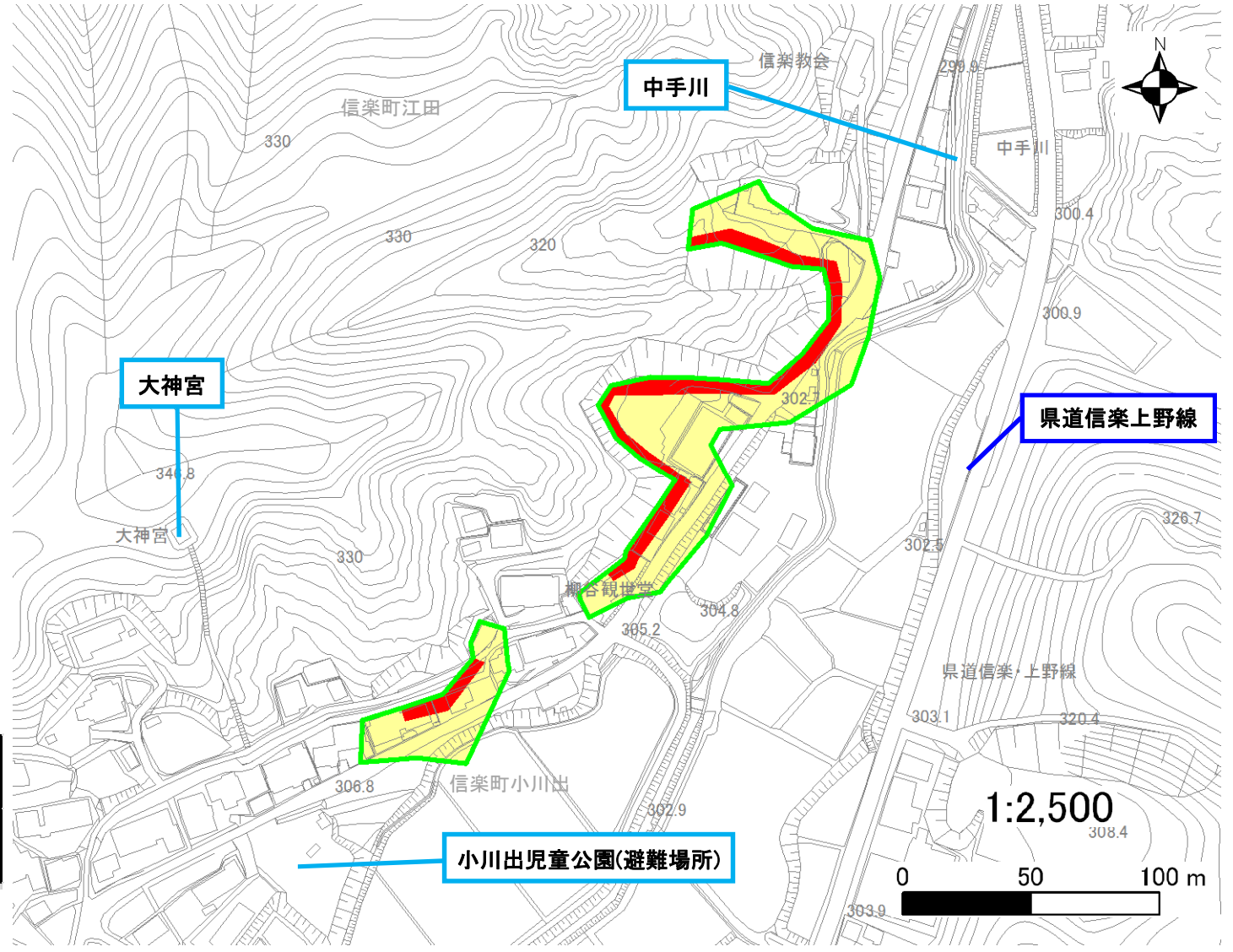
土砂災害警戒区域・土砂災害特別警戒区域 位置図



・この地図は、国土地理院発行の数値地図25000(地図画像)を複製したものである。

自然現象の種類	急傾斜地の崩壊
区域番号	I-3376
区域の名称	江田(3)
区域の所在地	滋賀県甲賀市信楽町小川出・江田

土砂災害警戒区域	
土砂災害特別警戒区域	



○ この区域図は、空中写真測量による地形図に、実測による区域図を投影したものであり、一部異なって見える場合があります。詳しくは、土木事務所にお尋ねください。



# 土砂災害警戒区域等設定図(オルソ画像)

様式 2

調書作成日

平成30年5月31日

箇所番号

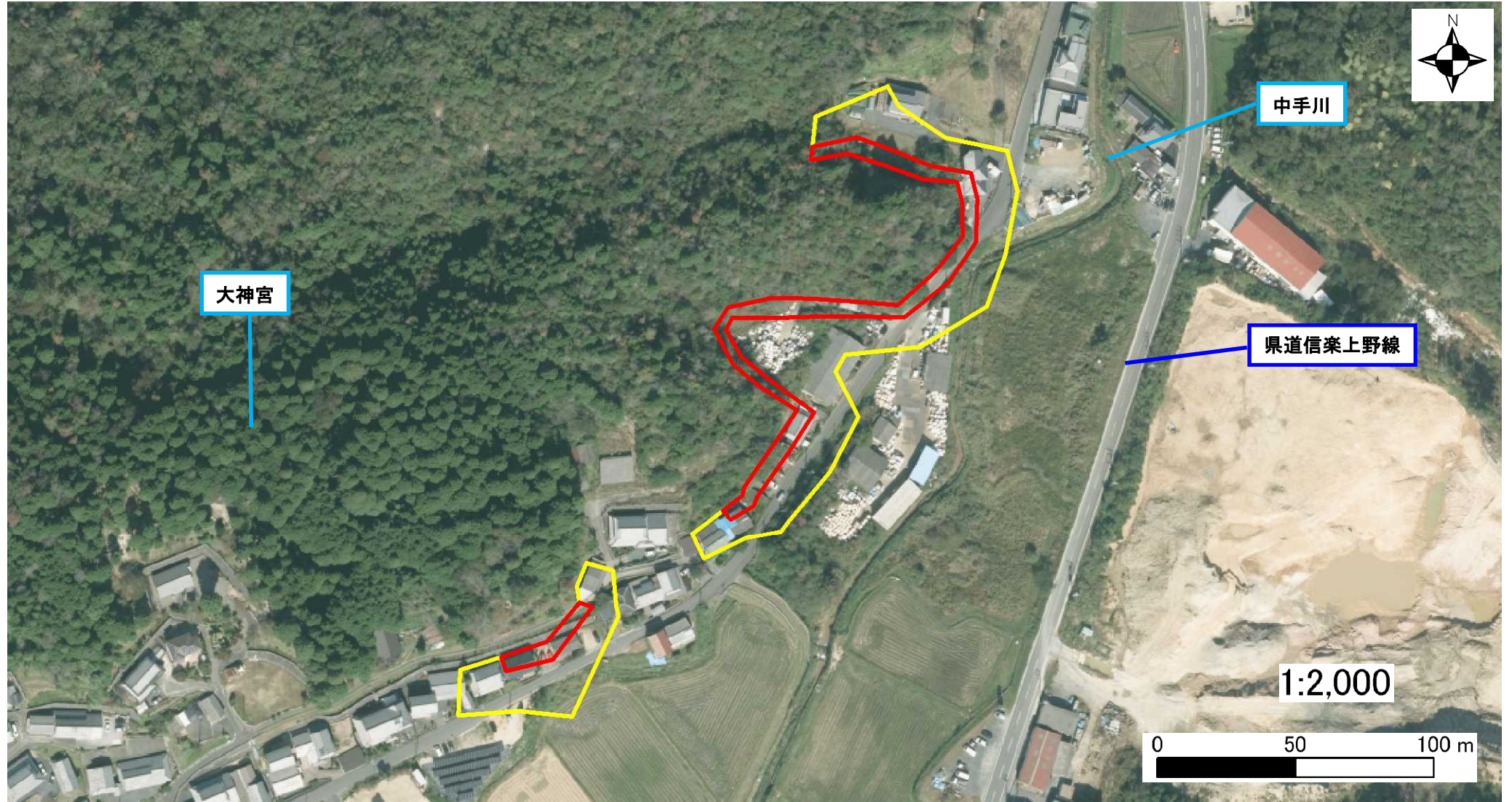
I-3376

箇所名

江田(3)

所在地

滋賀県甲賀市信楽町小川出・江田

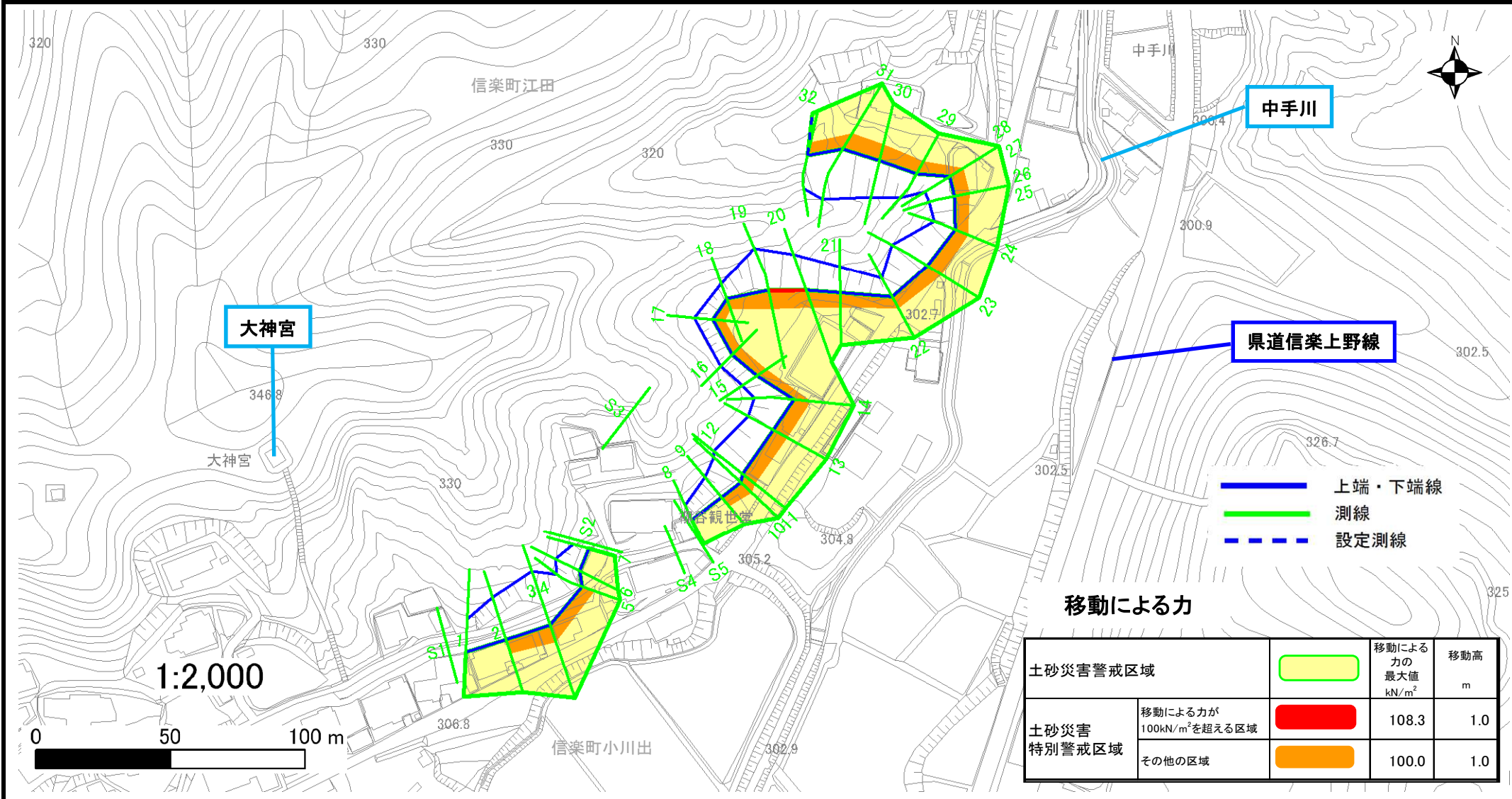


# 土砂災害警戒区域等設定図

様式 4-1

調書作成日 平成30年5月31日

箇所番号	I-3376	箇所名	江田(3)	所在地	滋賀県甲賀市信楽町小川出・江田
------	--------	-----	-------	-----	-----------------



- 上端・下端線
- 測線
- - - 設定測線

## 移動による力

土砂災害警戒区域			移動による力の最大値 kN/m <sup>2</sup>	移動高 m
土砂災害特別警戒区域	移動による力が100kN/m <sup>2</sup> を超える区域		108.3	1.0
	その他の区域		100.0	1.0



# 土砂災害警戒区域等設定図

様式 4-2

調査作成日

平成30年5月31日

箇所番号	I-3376	箇所名	江田(3)	所在地	滋賀県甲賀市信楽町小川出・江田
------	--------	-----	-------	-----	-----------------

