

土砂災害特別警戒区域

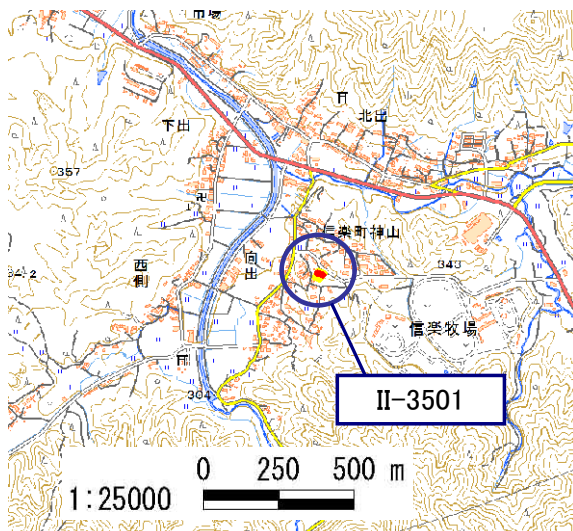
告示年月日	平成 31年 3月 26日
告示番号	滋賀県告示第 175号

土砂災害警戒区域

告示年月日	平成 31年 3月 26日
告示番号	滋賀県告示第 159号

土砂災害警戒区域・土砂災害特別警戒区域 区域図

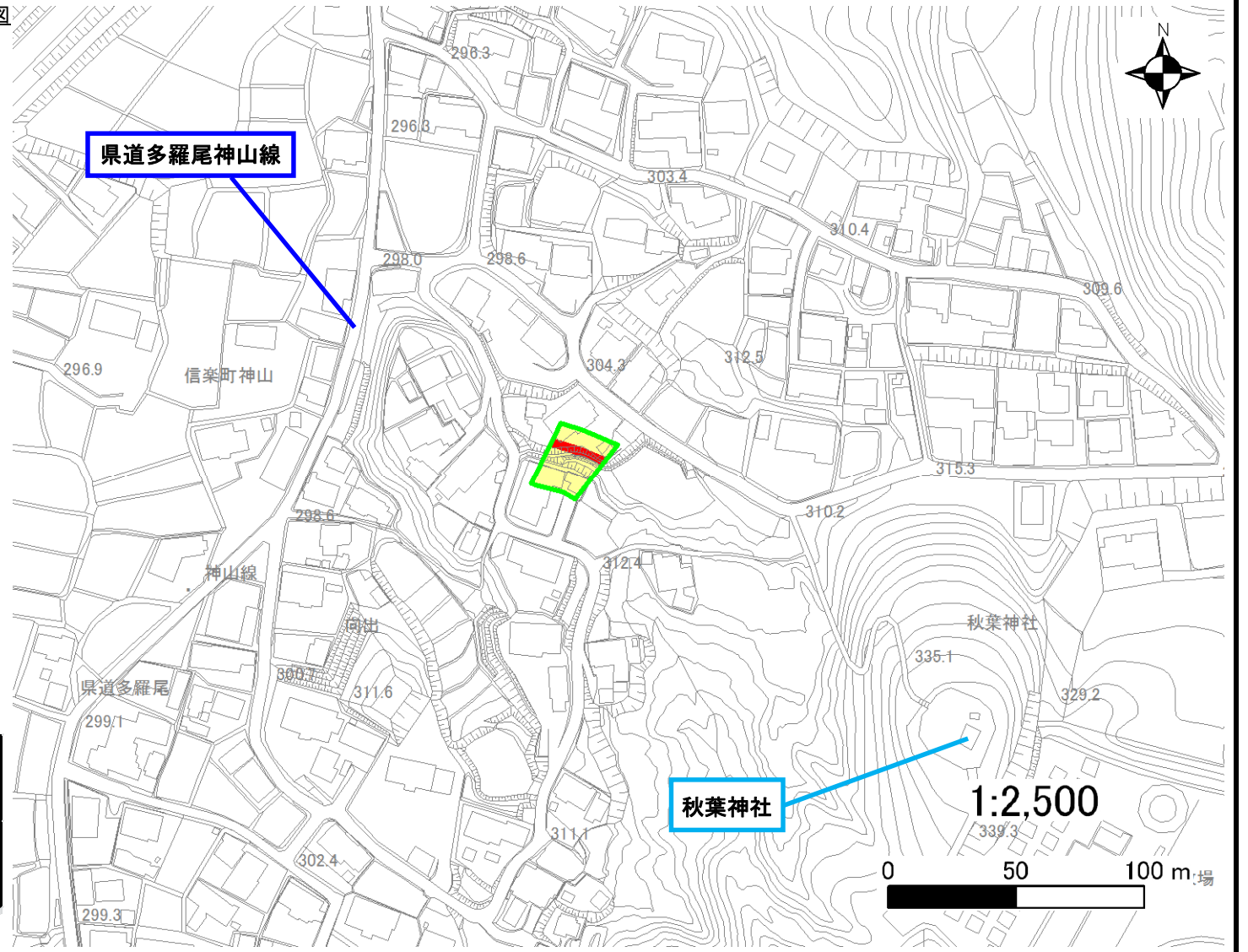
土砂災害警戒区域・土砂災害特別警戒区域 位置図



・この地図は、国土地理院発行の数値地図25000(地図画像)を複製したものである。

自然現象の種類	急傾斜地の崩壊
区域番号	II-3501
区域の名称	神山(24)
区域の所在地	滋賀県甲賀市信楽町神山

土砂災害警戒区域	
土砂災害特別警戒区域	



○ この区域図は、空中写真測量による地形図に、実測による区域図を投影したものであり、一部異なって見える場合があります。詳しくは、土木事務所にお尋ねください。

土砂災害警戒区域等設定図(オルソ画像)

様式 2

調書作成日

平成30年5月31日

箇所番号

II-3501

箇所名

神山(24)

所在地

滋賀県甲賀市信楽町神山



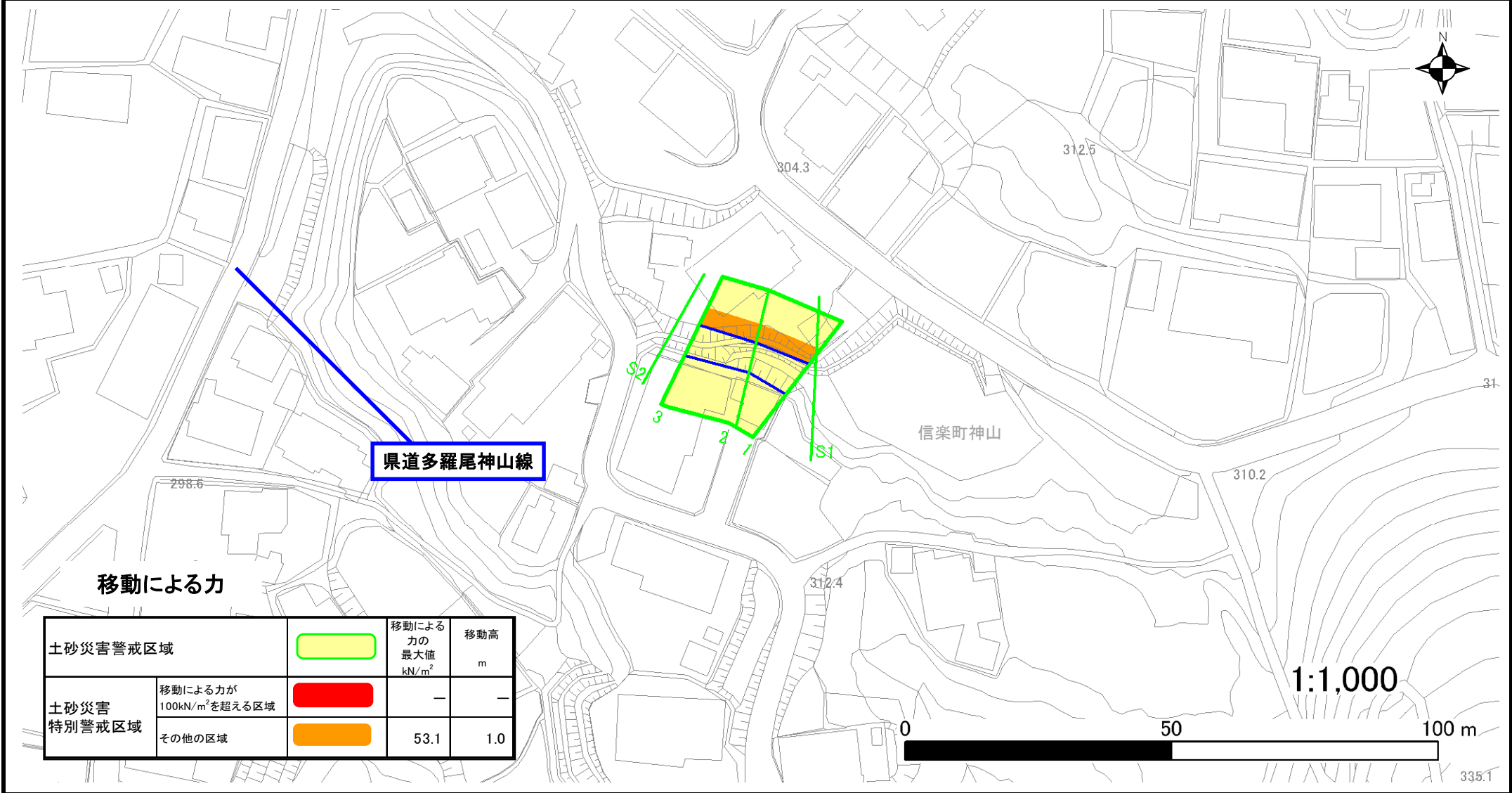
土砂災害警戒区域等設定図

様式 4-1

調書作成日

平成30年5月31日

箇所番号	II-3501	箇所名	神山(24)	所在地	滋賀県甲賀市信楽町神山
------	---------	-----	--------	-----	-------------



移動による力

土砂災害警戒区域		移動による力の最大値 kN/m ²	移動高 m
	移動による力が100kN/m ² を超える区域	—	—
土砂災害特別警戒区域	その他の区域	53.1	1.0

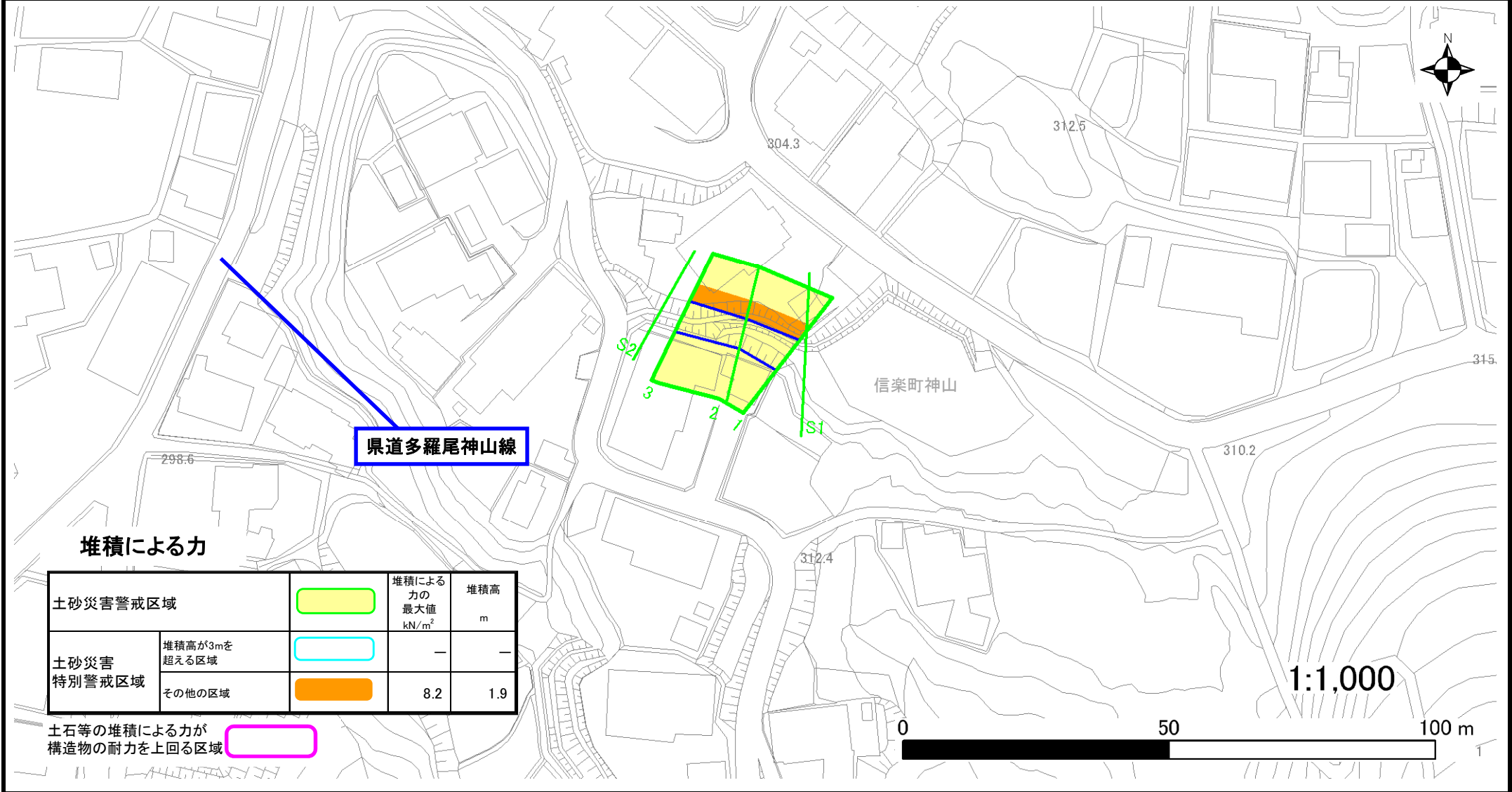
土砂災害警戒区域等設定図

様式 4-2

調書作成日

平成30年5月31日

箇所番号	II-3501	箇所名	神山(24)	所在地	滋賀県甲賀市信楽町神山
------	---------	-----	--------	-----	-------------



県道多羅尾神山線

堆積による力

土砂災害警戒区域		堆積による力の 最大値 kN/m ²	堆積高 m
土砂災害 特別警戒区域	堆積高が3mを 超える区域	—	—
	その他の区域	8.2	1.9

土石等の堆積による力が
構造物の耐力を上回る区域

