

土砂災害特別警戒区域

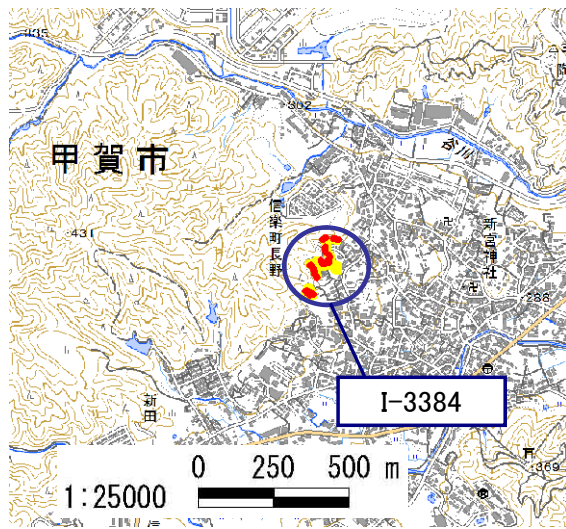
告示年月日	平成 31年 3月 26日
告示番号	滋賀県告示第 175号

土砂災害警戒区域

告示年月日	平成 31年 3月 26日
告示番号	滋賀県告示第 159号

土砂災害警戒区域・土砂災害特別警戒区域 区域図

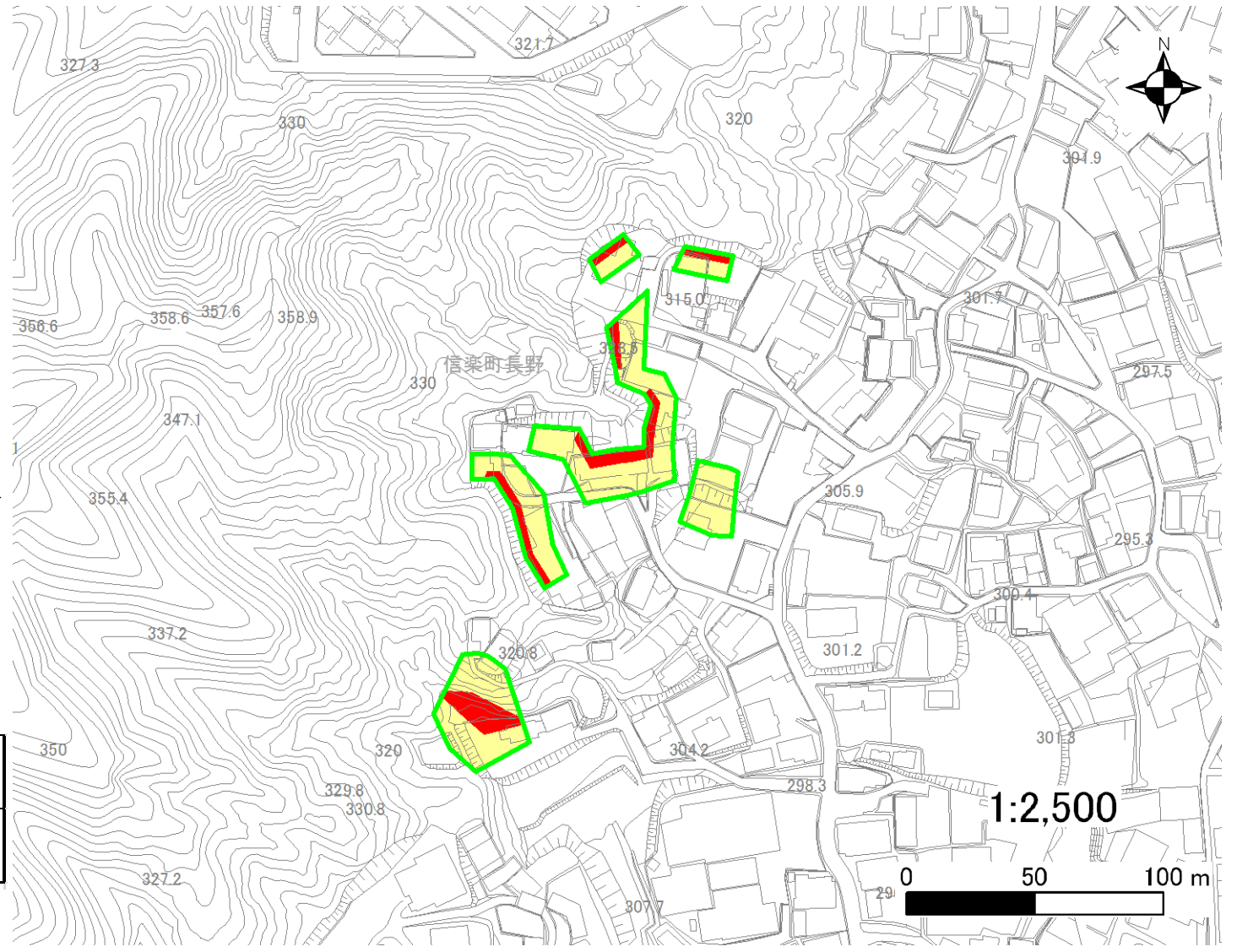
土砂災害警戒区域・土砂災害特別警戒区域 位置図



・この地図は、国土地理院発行の数値地図25000(地図画像)を複製したものである。

自然現象の種類	急傾斜地の崩壊
区域番号	I-3384
区域の名称	長野(34)
区域の所在地	滋賀県甲賀市信楽町長野

土砂災害警戒区域	
土砂災害特別警戒区域	



○ この区域図は、空中写真測量による地形図に、実測による区域図を投影したものであり、一部異なって見える場合があります。詳しくは、土木事務所にお尋ねください。

土砂災害警戒区域等設定図(オルソ画像)

様式 2

調書作成日

平成30年5月31日

箇所番号

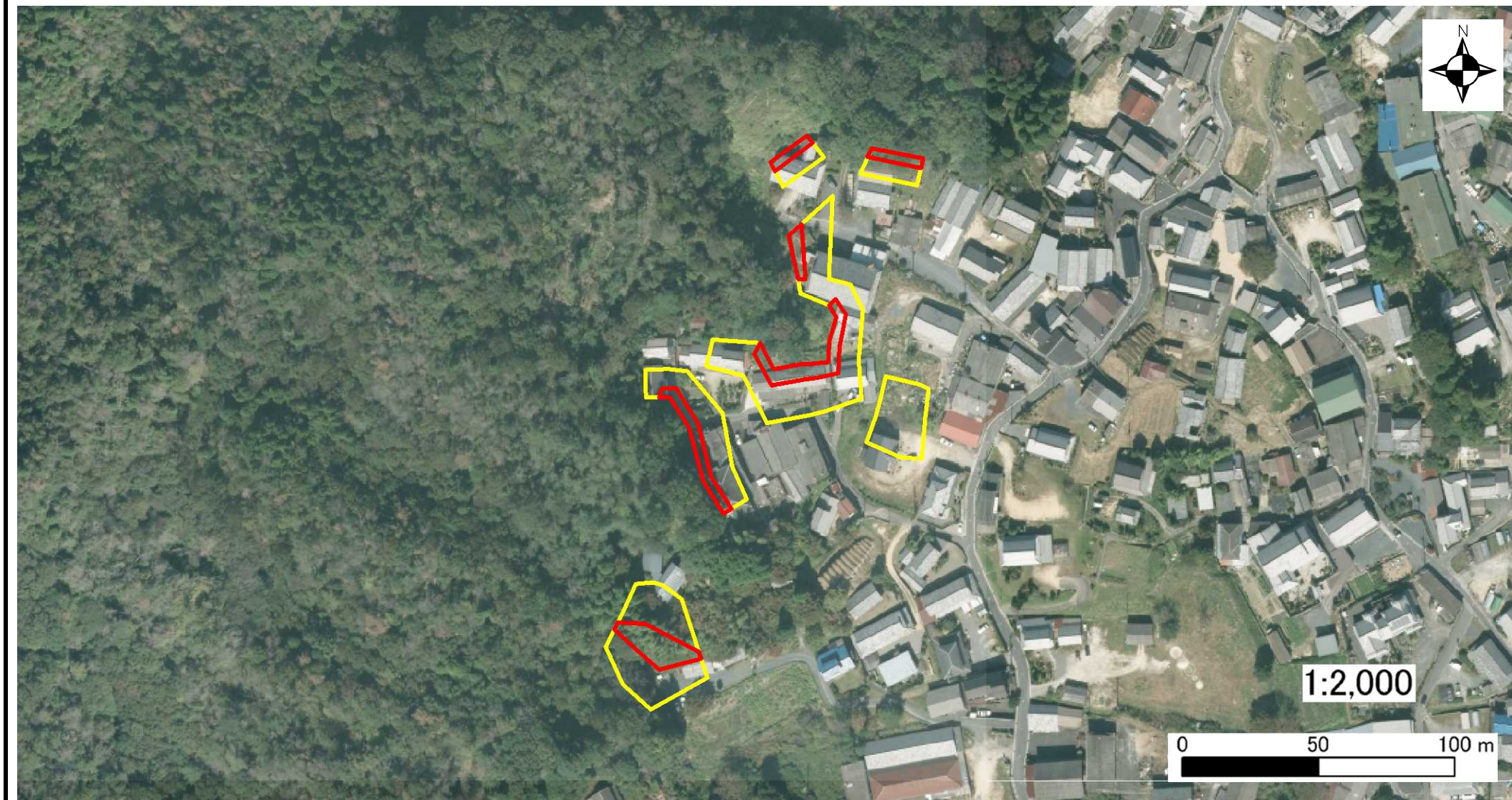
I-3384

箇所名

長野(34)

所在地

滋賀県甲賀市信楽町長野



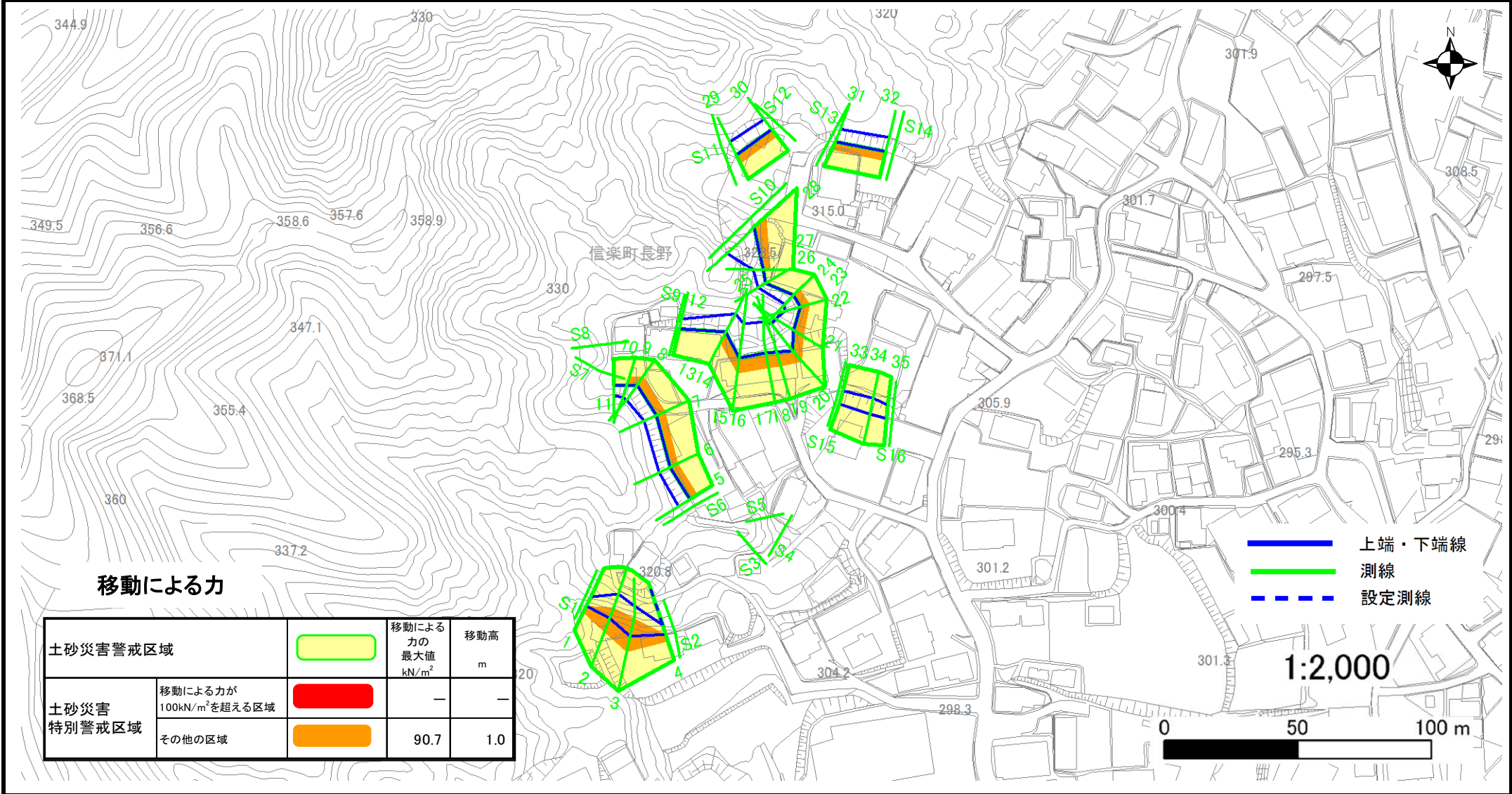
土砂災害警戒区域等設定図

様式 4-1

調査作成日

平成30年5月31日

箇所番号	I-3384	箇所名	長野(34)	所在地	滋賀県甲賀市信楽町長野
------	--------	-----	--------	-----	-------------



土砂災害警戒区域等設定図

様式 4-2

調査作成日

平成30年5月31日

箇所番号

I-3384

箇所名

長野(34)

所在地

滋賀県甲賀市信楽町長野

