

土砂災害特別警戒区域

告示年月日	平成 31 年 3 月 26 日
告示番号	滋賀県告示第 175 号

土砂災害警戒区域

告示年月日	平成 31 年 3 月 26 日
告示番号	滋賀県告示第 159 号

土砂災害警戒区域・土砂災害特別警戒区域 区域図

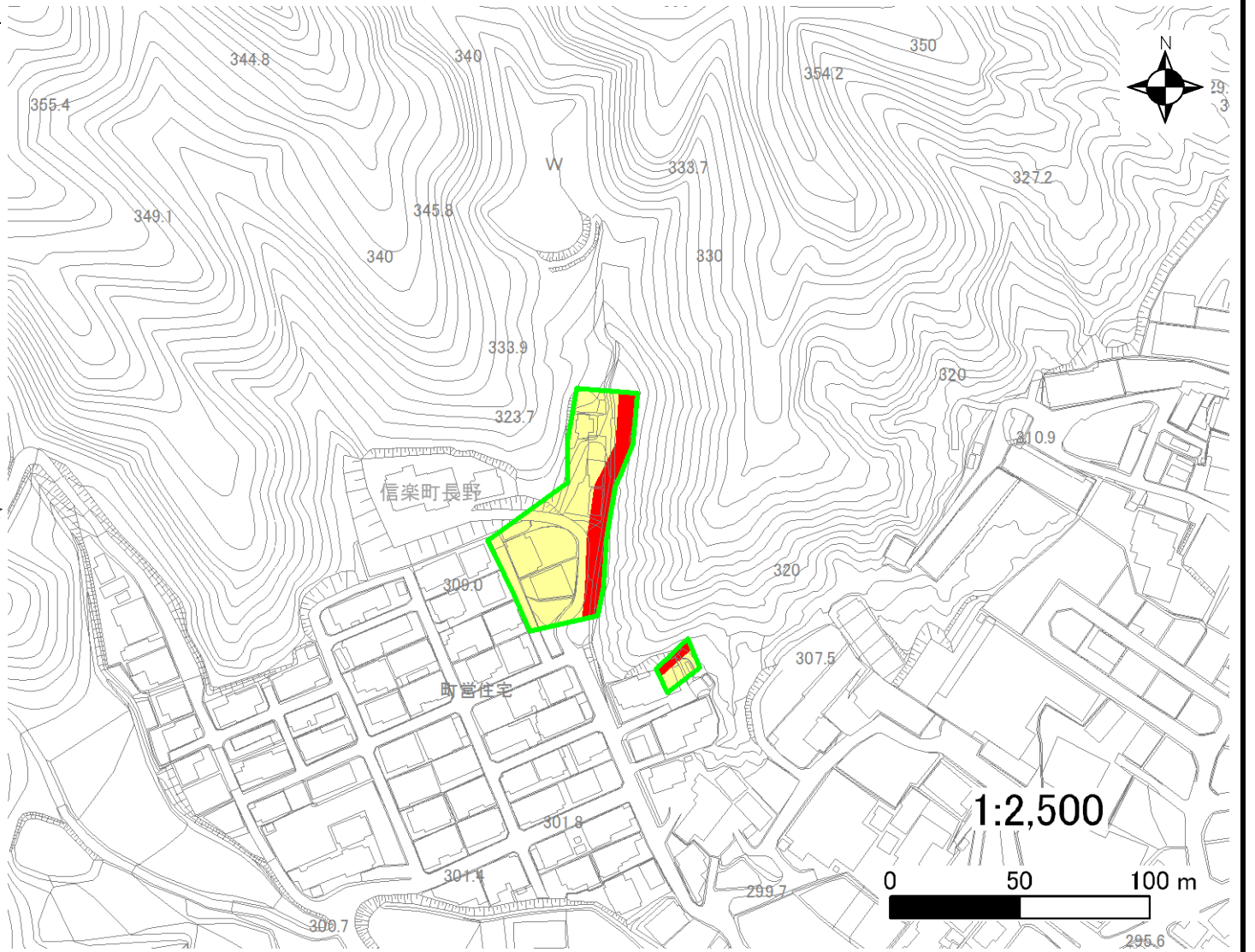
土砂災害警戒区域・土砂災害特別警戒区域 位置図



・この地図は、国土地理院発行の数値地図25000(地図画像)を複製したものである。

自然現象の種類	急傾斜地の崩壊
区域番号	II-3559
区域の名称	長野(25)
区域の所在地	滋賀県甲賀市信楽町長野

土砂災害警戒区域	
土砂災害特別警戒区域	



○ この区域図は、空中写真測量による地形図に、実測による区域図を投影したものであり、一部異なって見える場合があります。詳しくは、土木事務所にお尋ねください。

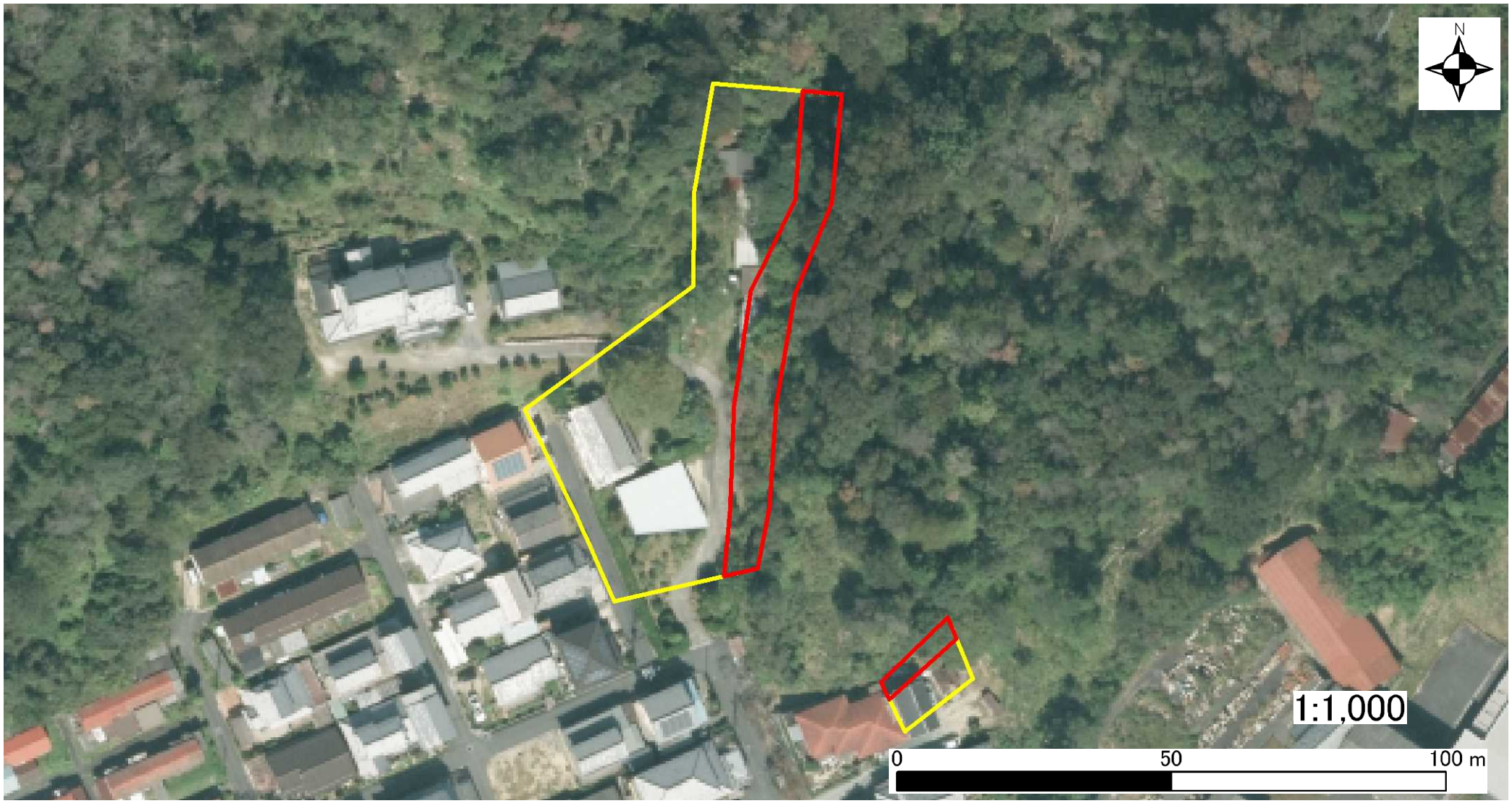
土砂災害警戒区域等設定図(オルソ画像)

様式 2

調書作成日

平成30年5月31日

箇所番号	II-3559	箇所名	長野(25)	所在地	滋賀県甲賀市信楽町長野
------	---------	-----	--------	-----	-------------

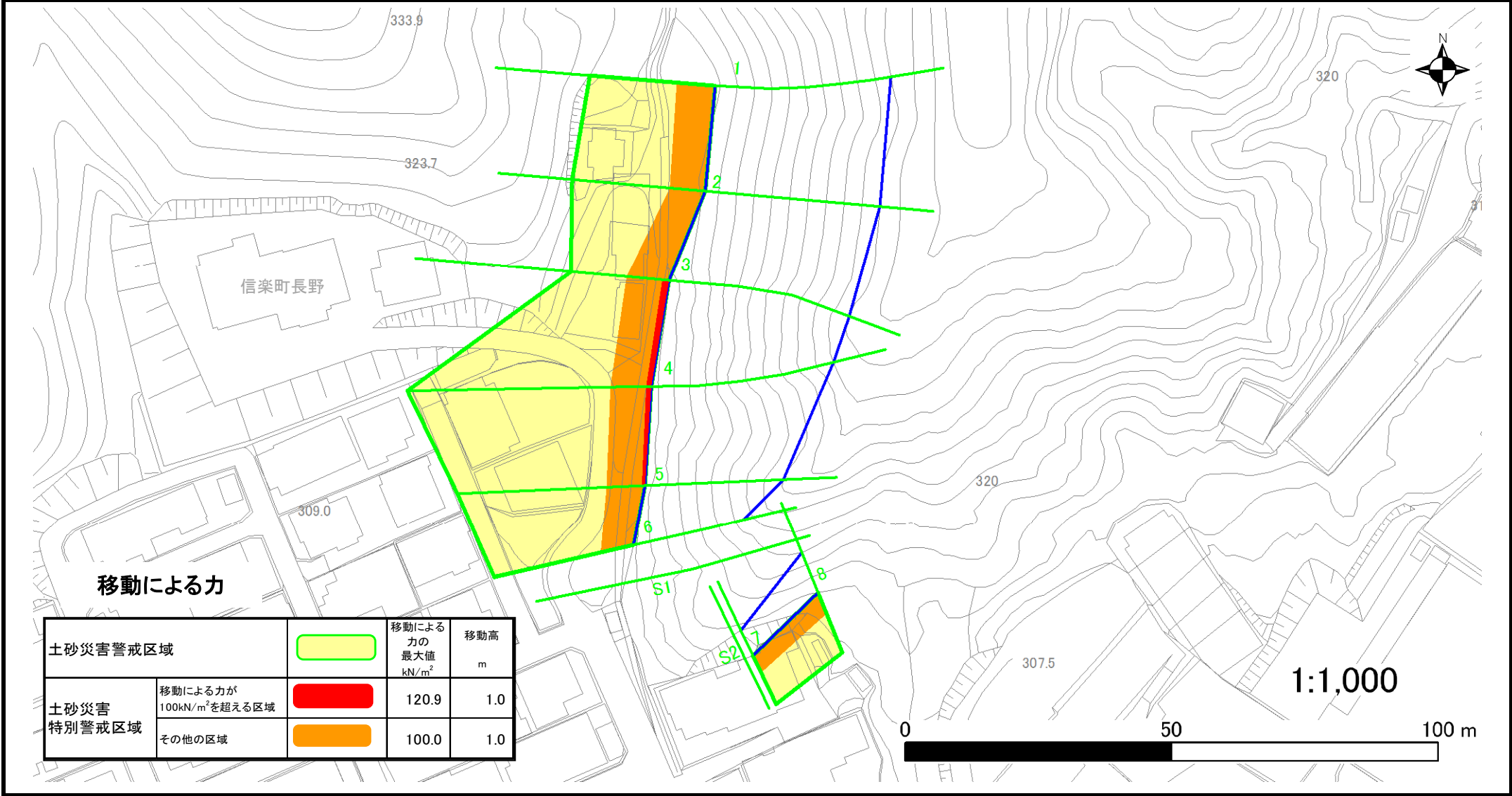


土砂災害警戒区域等設定図

様式 4-1

調書作成日 平成30年5月31日

箇所番号 II-3559 箇所名 長野(25) 所在地 滋賀県甲賀市信楽町長野

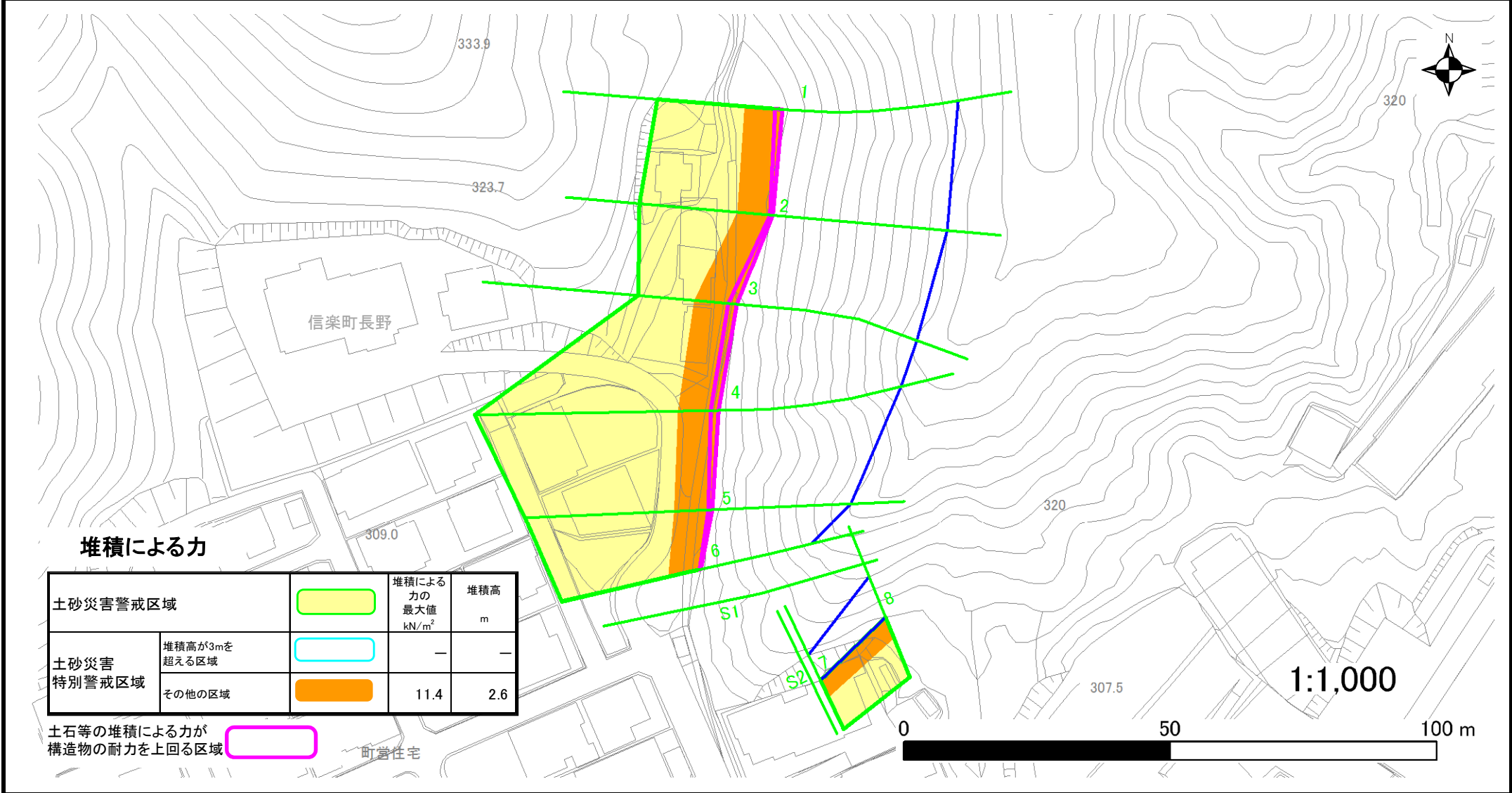


土砂災害警戒区域等設定図

様式 4-2

調書作成日 平成30年5月31日

箇所番号 II-3559 箇所名 長野(25) 所在地 滋賀県甲賀市信楽町長野



堆積による力

土砂災害警戒区域		堆積による力の最大値 kN/m ²	堆積高 m
土砂災害特別警戒区域	堆積高が3mを超える区域	—	—
	その他の区域	11.4	2.6

土石等の堆積による力が構造物の耐力を上回る区域

