

土砂災害特別警戒区域

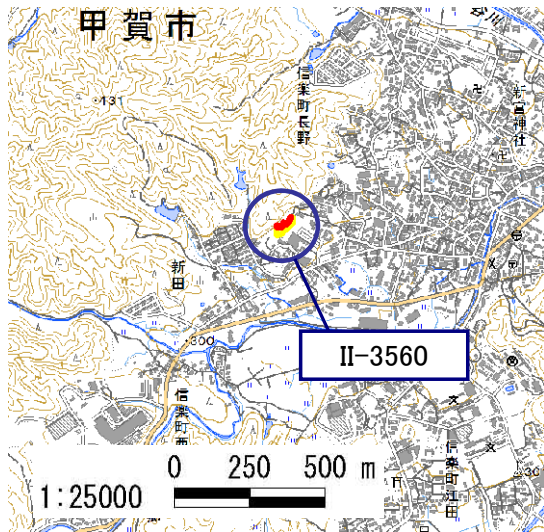
| | |
|-------|------------------|
| 告示年月日 | 平成 31 年 3 月 26 日 |
| 告示番号 | 滋賀県告示第 175 号 |

土砂災害警戒区域

| | |
|-------|------------------|
| 告示年月日 | 平成 31 年 3 月 26 日 |
| 告示番号 | 滋賀県告示第 159 号 |

土砂災害警戒区域・土砂災害特別警戒区域 区域図

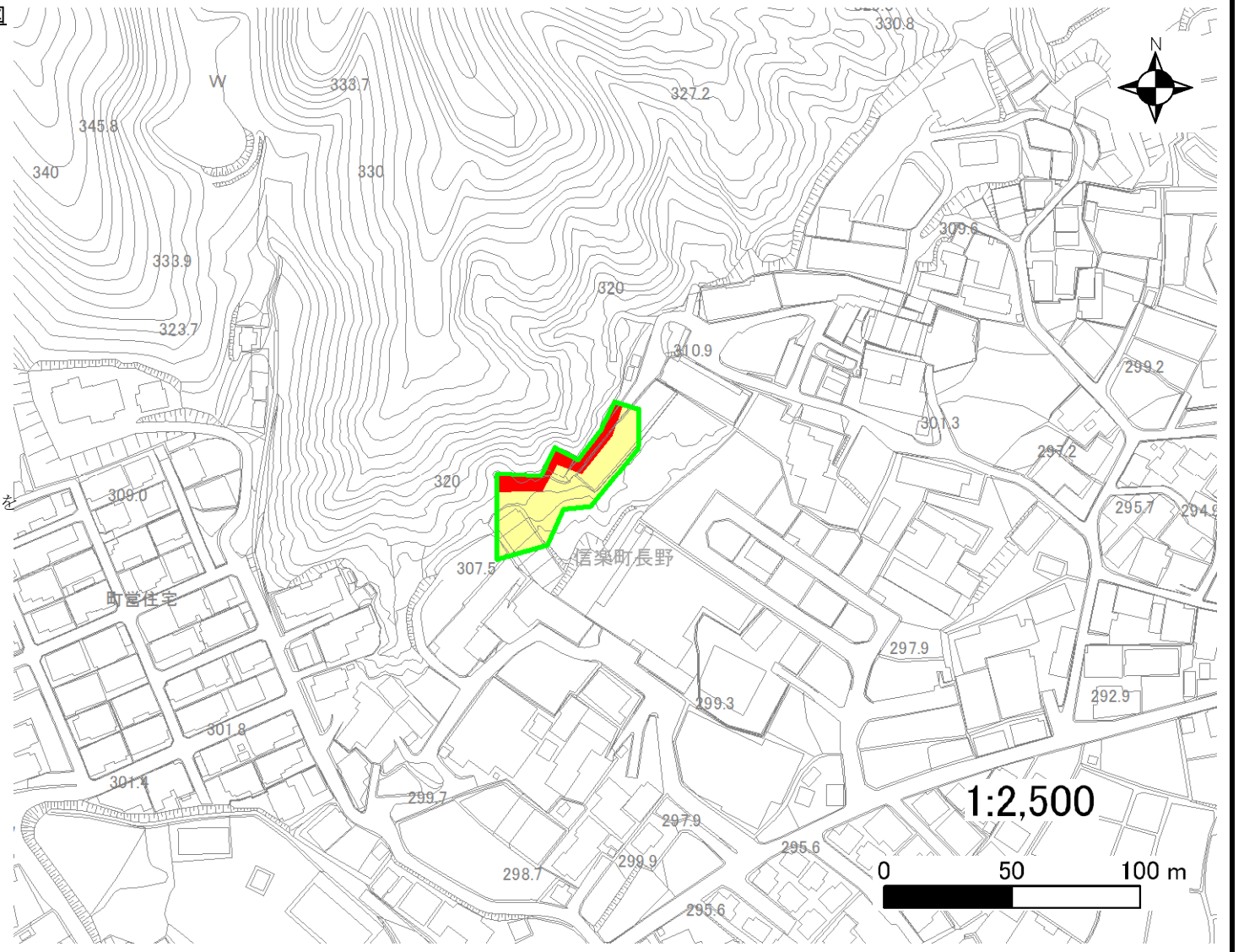
土砂災害警戒区域・土砂災害特別警戒区域 位置図



・この地図は、国土地理院発行の数値地図25000(地図画像)を複製したものである。

| | |
|---------|-------------|
| 自然現象の種類 | 急傾斜地の崩壊 |
| 区域番号 | II-3560 |
| 区域の名称 | 長野(26) |
| 区域の所在地 | 滋賀県甲賀市信楽町長野 |

| | |
|------------|--|
| 土砂災害警戒区域 | |
| 土砂災害特別警戒区域 | |



○ この区域図は、空中写真測量による地形図に、実測による区域図を投影したものであり、一部異なって見える場合があります。詳しくは、土木事務所にお尋ねください。

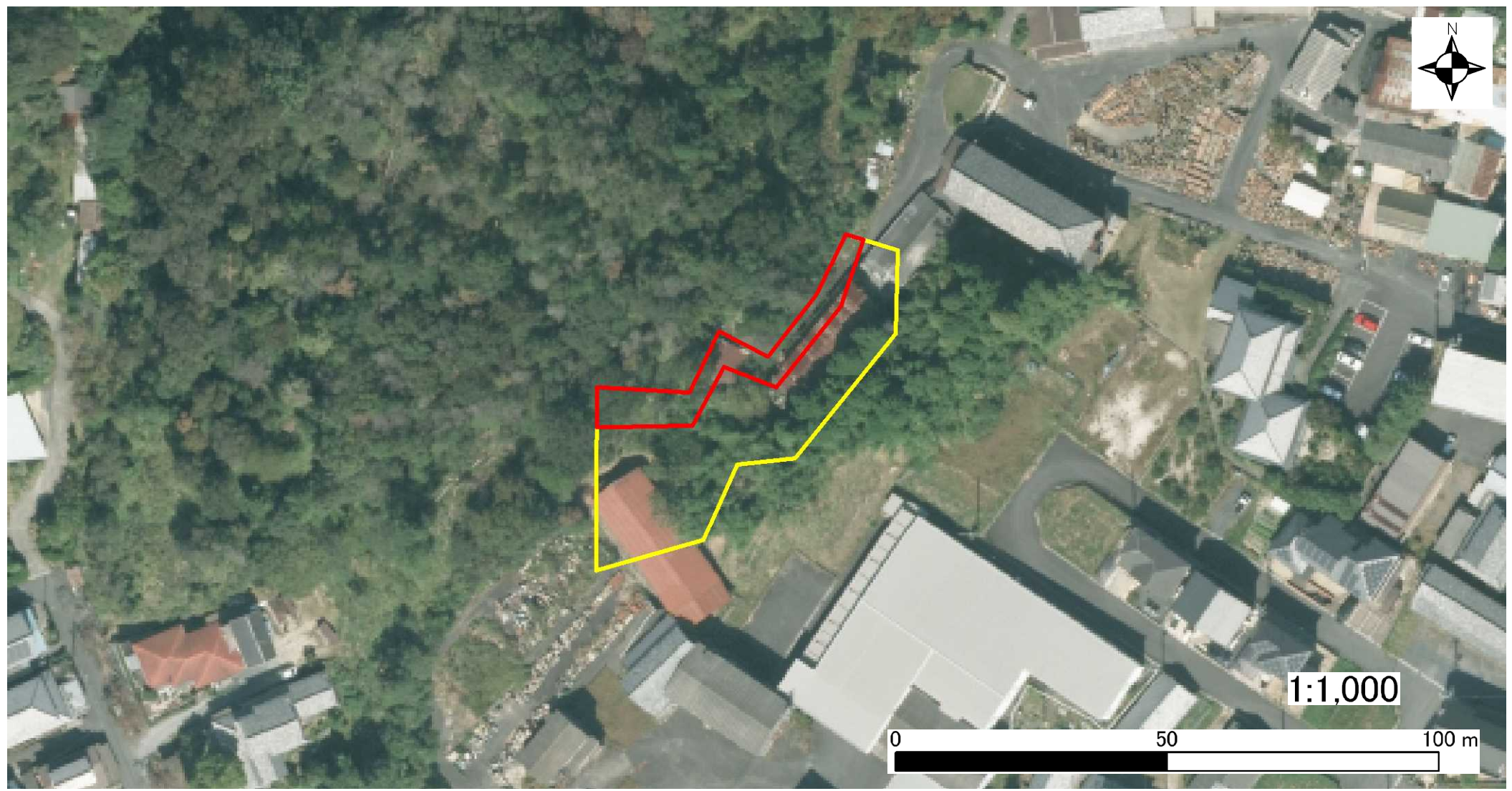
土砂災害警戒区域等設定図(オルソ画像)

様式 2

調書作成日

平成30年5月31日

| | | | | | |
|------|---------|-----|--------|-----|-------------|
| 箇所番号 | II-3560 | 箇所名 | 長野(26) | 所在地 | 滋賀県甲賀市信楽町長野 |
|------|---------|-----|--------|-----|-------------|

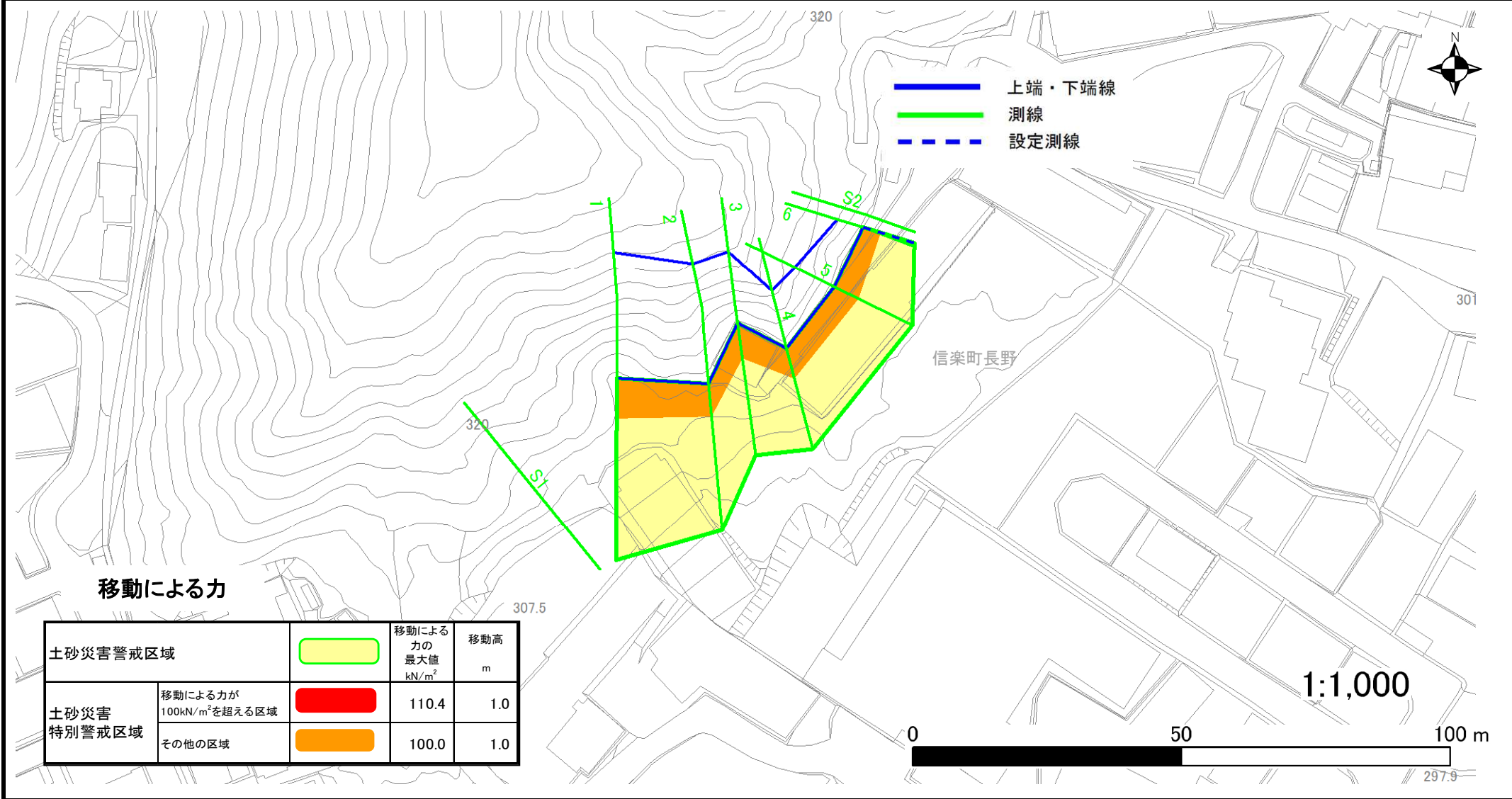


土砂災害警戒区域等設定図

様式 4-1

調書作成日 平成30年5月31日

箇所番号 II-3560 箇所名 長野(26) 所在地 滋賀県甲賀市信楽町長野



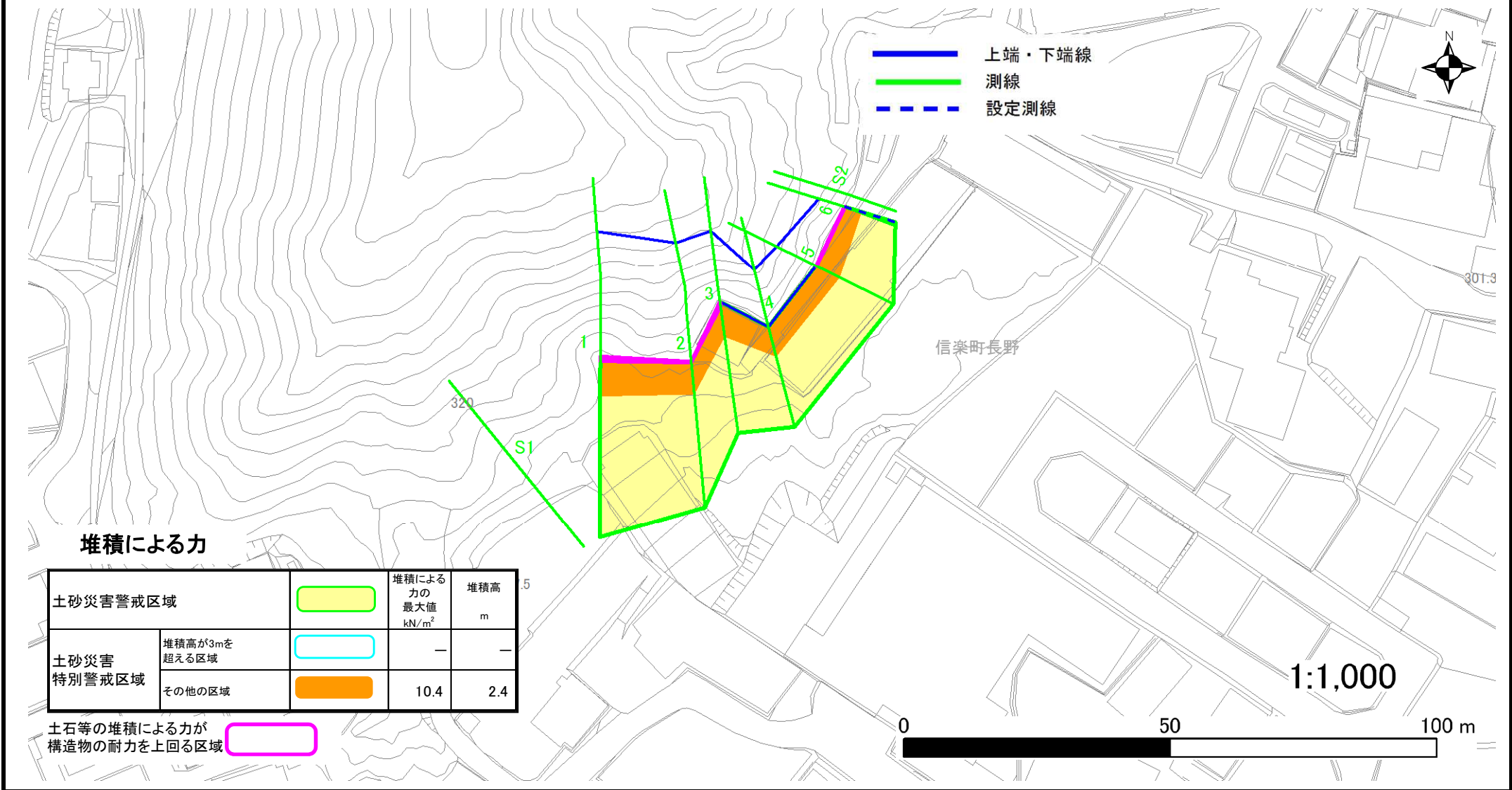
土砂災害警戒区域等設定図

様式 4-2

調書作成日

平成30年5月31日

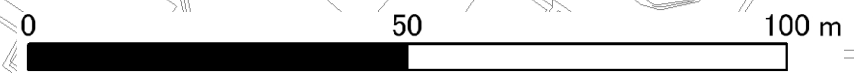
| | | | | | |
|------|---------|-----|--------|-----|-------------|
| 箇所番号 | II-3560 | 箇所名 | 長野(26) | 所在地 | 滋賀県甲賀市信楽町長野 |
|------|---------|-----|--------|-----|-------------|



堆積による力

| 土砂災害警戒区域 | | 堆積による力の 最大値 kN/m ² | 堆積高 m |
|----------------|------------------|-------------------------------------|----------|
| | | | 5 |
| 土砂災害 特別警戒区域 | 堆積高が3mを 超える区域 | — | — |
| | その他の区域 | 10.4 | 2.4 |

土石等の堆積による力が
構造物の耐力を上回る区域



1:1,000