

土砂災害特別警戒区域

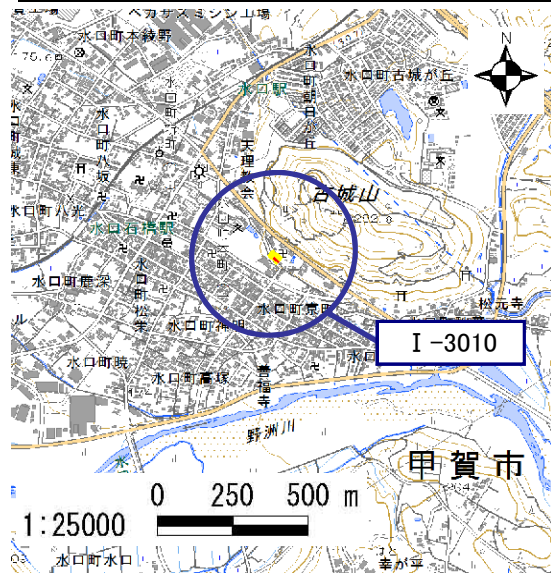
告示年月日	平成 31 年 3 月 15 日
告示番号	滋賀県告示第 138 号

土砂災害警戒区域

告示年月日	平成 31 年 3 月 15 日
告示番号	滋賀県告示第 133 号

土砂災害警戒区域・土砂災害特別警戒区域 区域図

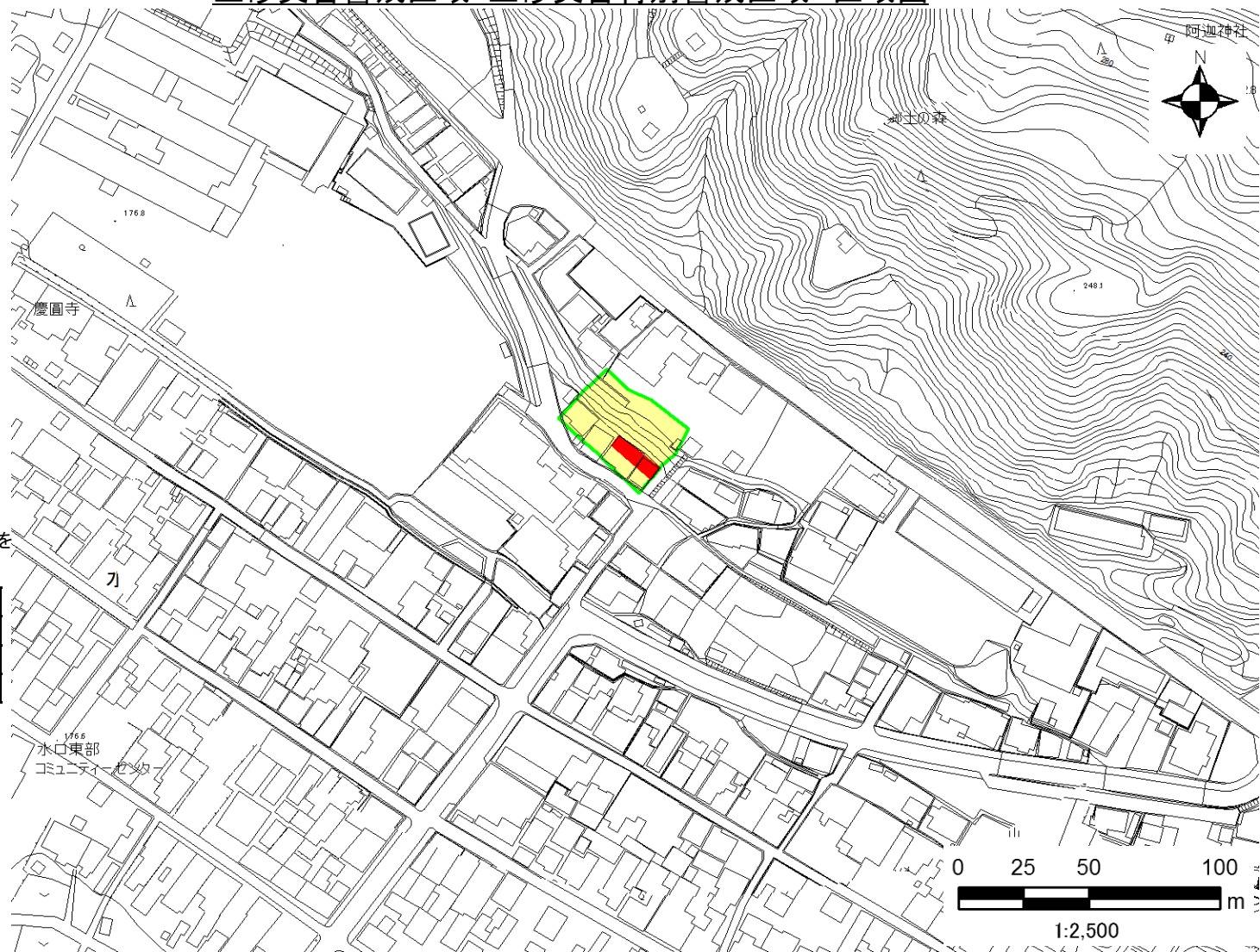
土砂災害警戒区域・土砂災害特別警戒区域 位置図



この地図は、国土地理院発行の数値地図25000(地図画像)を複製したものである。

自然現象の種類	急傾斜地の崩壊
区域番号	I-3010
区域の名称	京町
区域の所在地	滋賀県甲賀市水口町京町

土砂災害警戒区域	
土砂災害特別警戒区域	



○ この区域図は、空中写真測量による地形図に、実測による区域図を投影したものであり、一部異なって見える場合があります。詳しくは、土木事務所にお尋ねください。



# 土砂災害警戒区域等設定図(オルソ画像)

様式 2

調書作成日

平成30年3月23日

箇所番号

I-3010

箇所名

京町

所在地

滋賀県甲賀市水口町京町



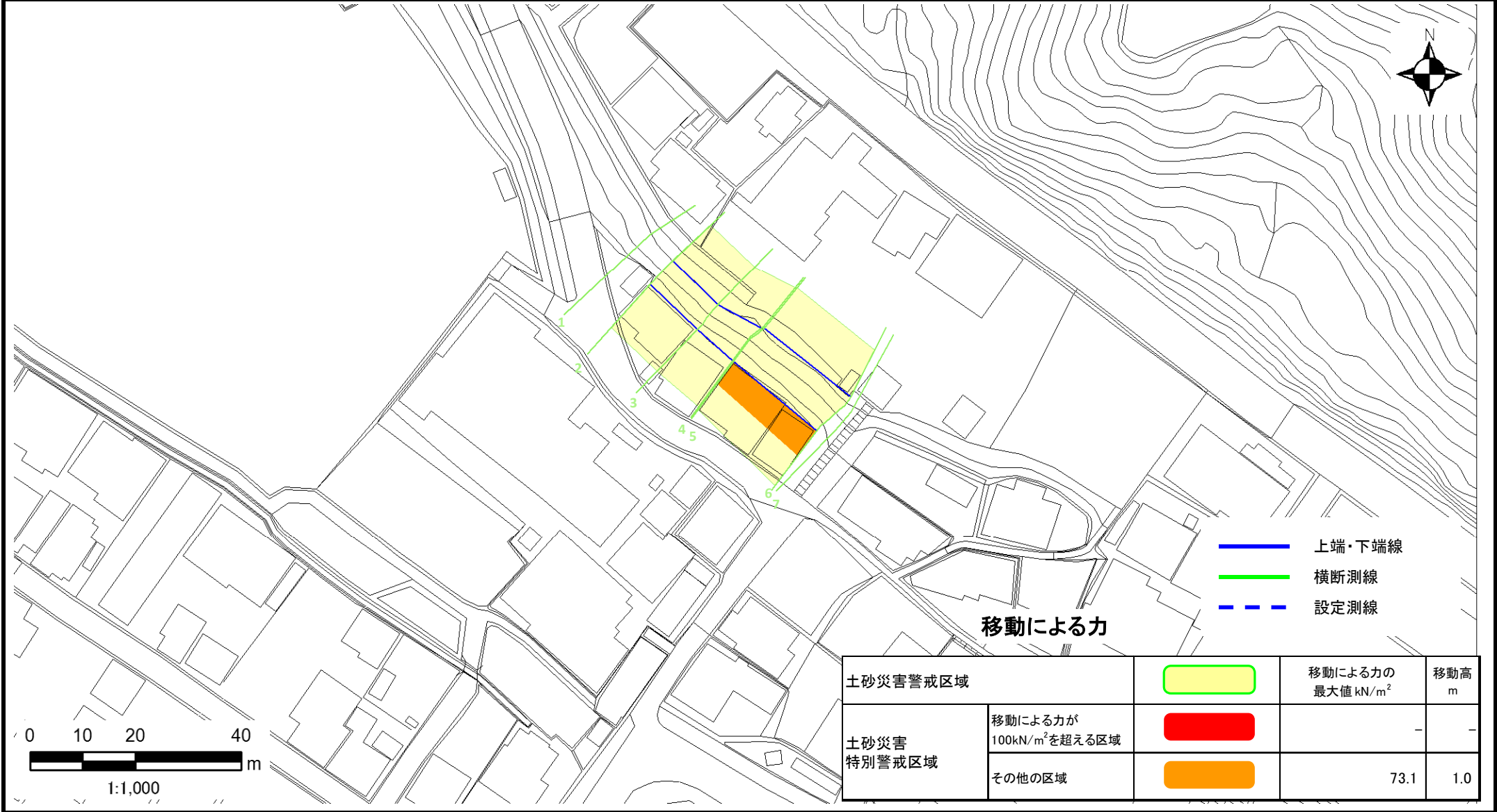


# 土砂災害警戒区域等設定図

様式 4-1

調書作成日 平成30年3月23日

箇所番号	I-3010	箇所名	京町	所在地	滋賀県甲賀市水口町京町
------	--------	-----	----	-----	-------------



移動による力

- 上端・下端線
- 横断測線
- 設定測線

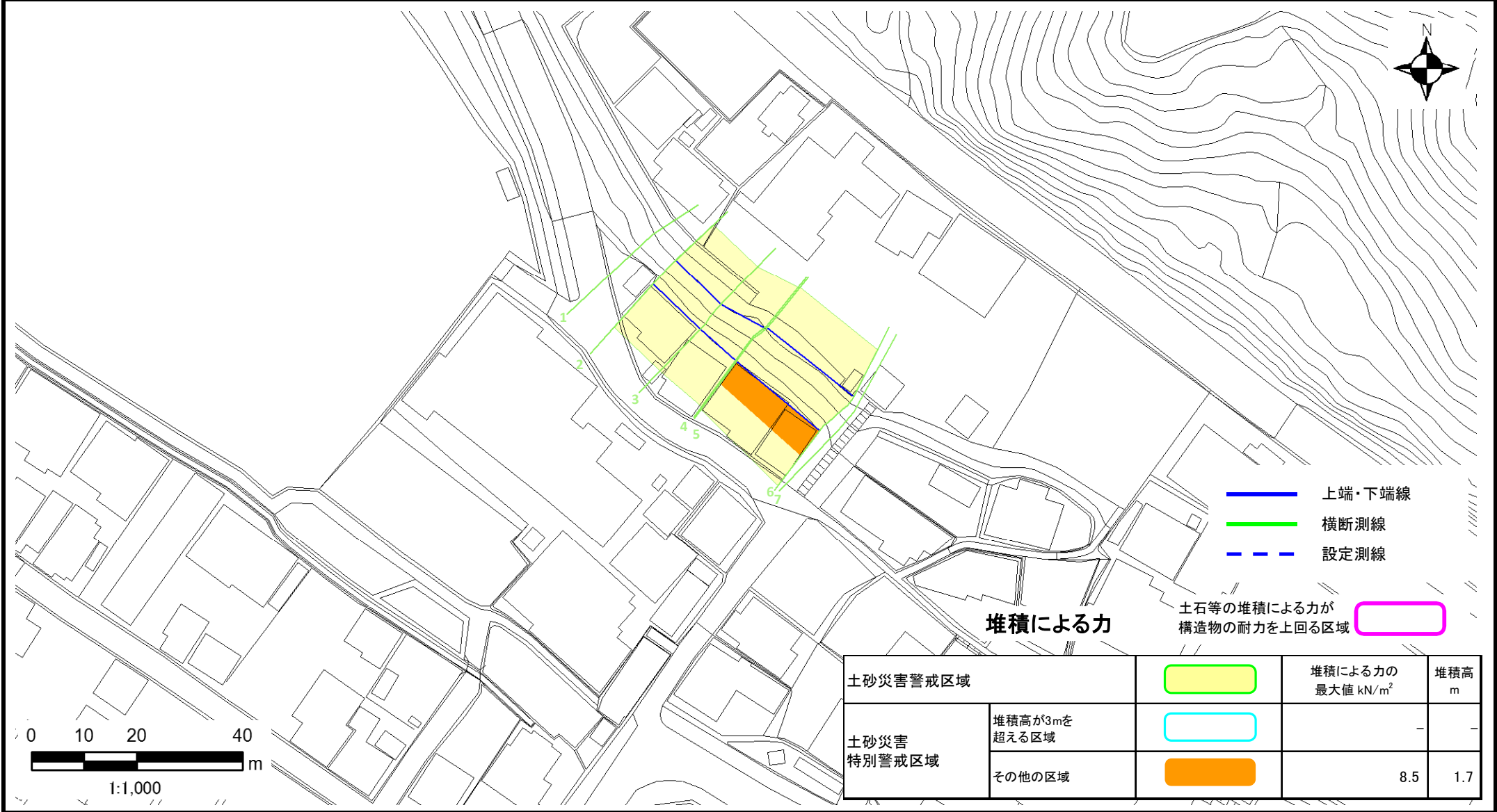
土砂災害警戒区域		[Yellow Box]	移動による力の 最大値 $\text{kN/m}^2$	移動高 m
土砂災害 特別警戒区域	移動による力が $100\text{kN/m}^2$ を超える区域	[Red Box]		-
	その他の区域	[Orange Box]	73.1	1.0

# 土砂災害警戒区域等設定図

様式 4-2

調書作成日 平成30年3月23日

箇所番号	I-3010	箇所名	京町	所在地	滋賀県甲賀市水口町京町
------	--------	-----	----	-----	-------------



- 上端・下端線
- 横断測線
- - - 設定測線

堆積による力

土石等の堆積による力が  
構造物の耐力を上回る区域  

土砂災害警戒区域	<span style="border: 1px solid yellow; border-radius: 10px; padding: 2px;"> </span>	堆積による力の 最大値 kN/m <sup>2</sup>	堆積高 m
土砂災害 特別警戒区域	<span style="border: 1px solid cyan; border-radius: 10px; padding: 2px;"> </span>		
	<span style="background-color: orange; border-radius: 10px; padding: 2px;"> </span>	8.5	1.7