

土砂災害特別警戒区域

告示年月日 平成 31 年 3 月 15 日

告示番号 滋賀県告示第 137 号

土砂災害警戒区域

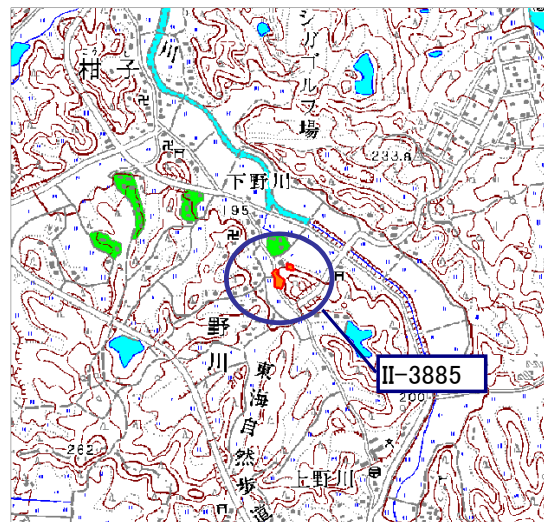
告示年月日 平成 31 年 3 月 15 日

告示番号 滋賀県告示第 132 号

様式 1

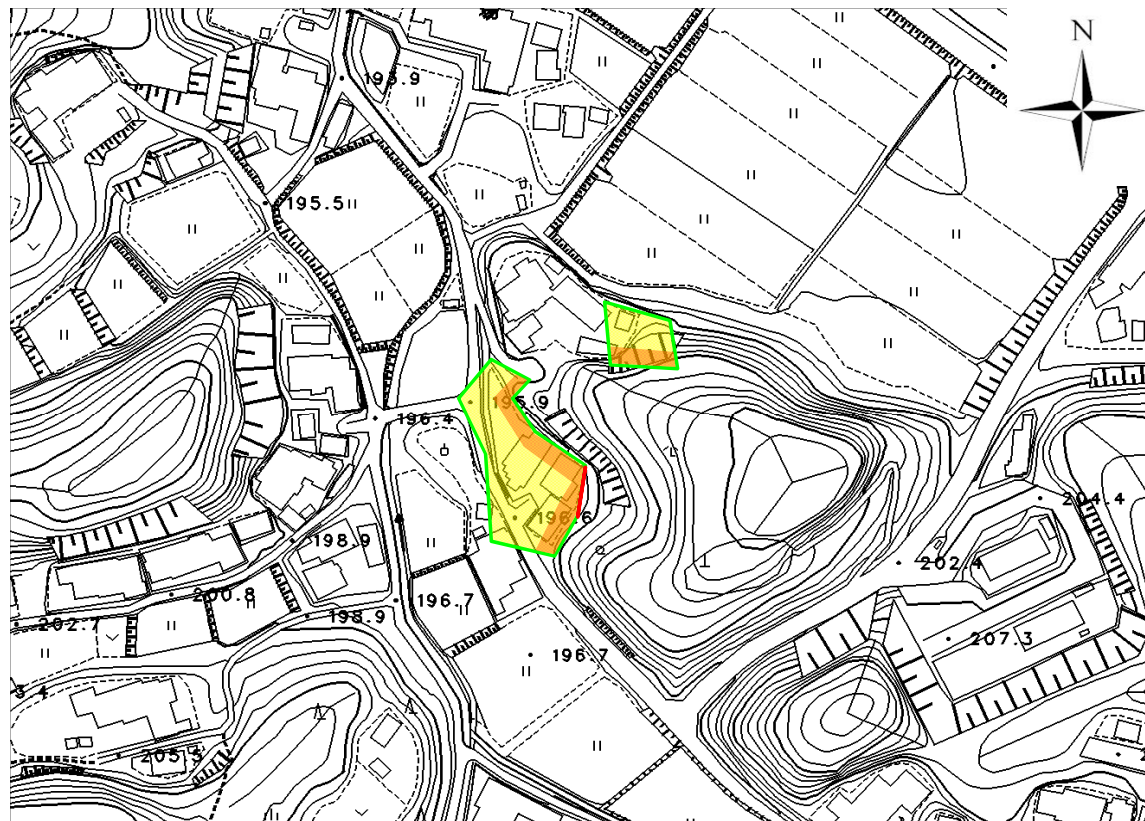
土砂災害警戒区域・土砂災害特別警戒区域 区域図

土砂災害警戒区域・土砂災害特別警戒区域 位置図



1:25000
0 250 500 m

・この地図は、国土地理院長の承認を得て、同院発行の2万5千分の1地形図を複製したものである。
(承認番号 平16総複、第205号)



0 50 100 m

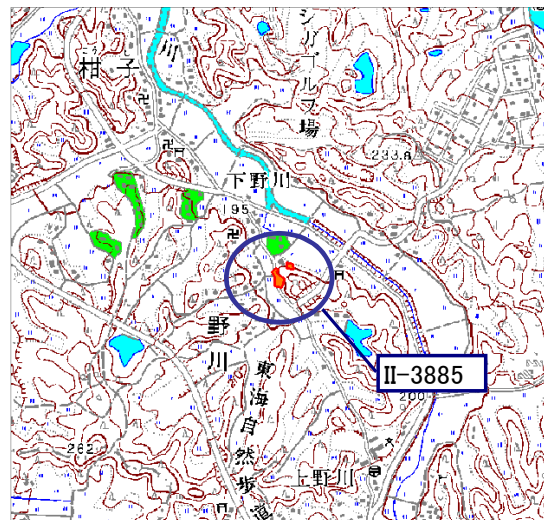
1:2500

自然現象の種類	急傾斜地の崩壊
区域番号	II-3885
区域名	野川下⑥
所在地	滋賀県甲賀市甲南町野川

土砂災害警戒区域	
土砂災害特別警戒区域	
それ以外の区域	

土砂災害警戒区域等写真図

土砂災害警戒区域・土砂災害特別警戒区域 位置図



1:25000 0 250 500 m

・この地図は、国土地理院長の承認を得て、同院発行の2万5千分の1地形図を複製したものである。
(承認番号 平16総複、第205号)

自然現象の種類	急傾斜地の崩壊
区域番号	II-3885
区域名	野川下⑥
所在地	滋賀県甲賀市甲南町野川



0 25 50 m

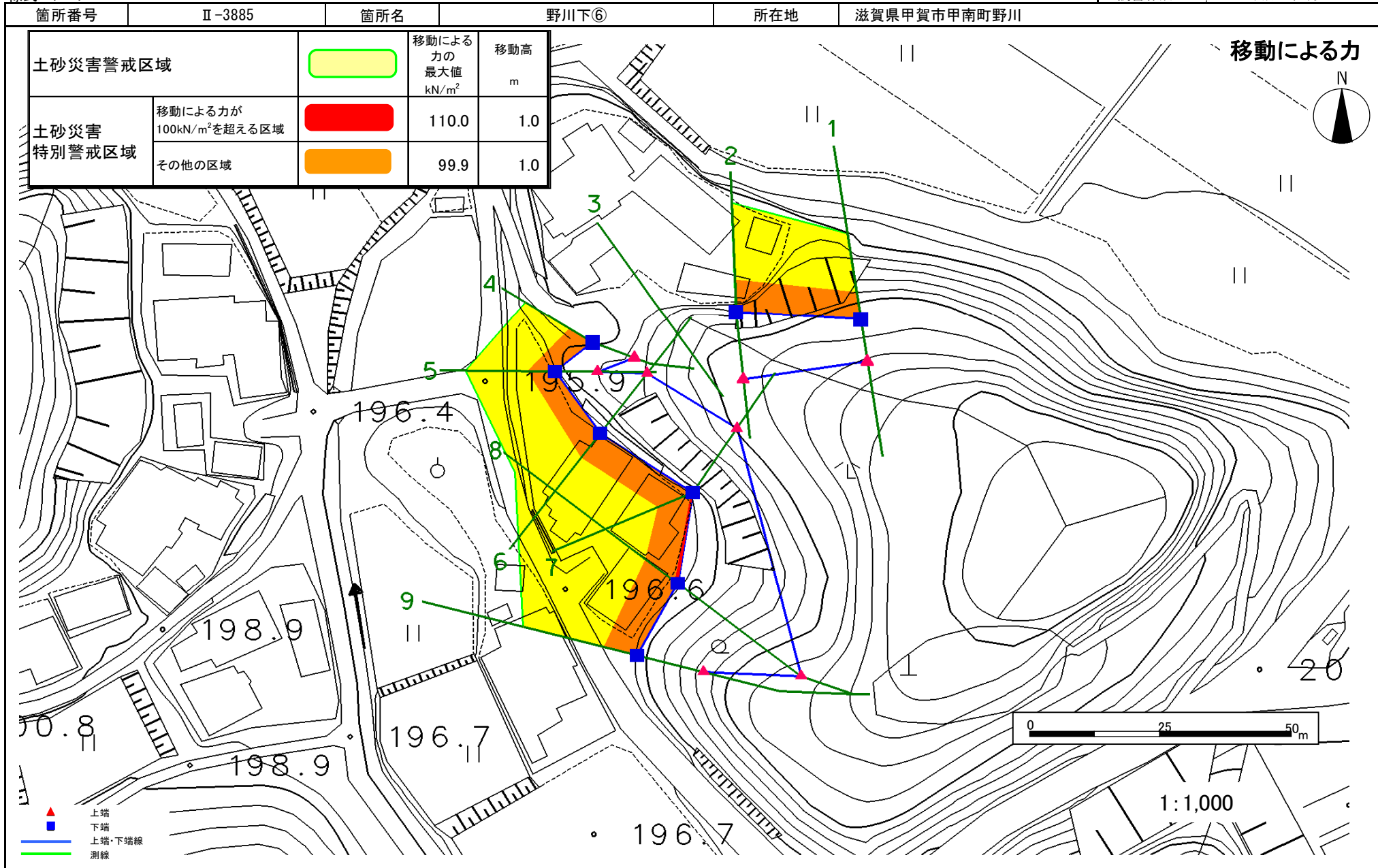
	土砂災害警戒区域
	土砂災害特別警戒区域

1:1000

土砂災害警戒区域等設定図

様式 4-1

調書作成日 平成17年3月25日



土砂災害警戒区域等設定図

様式 4-2

調書作成日 平成17年3月25日

