

土砂災害特別警戒区域

告示年月日 平成 31 年 3 月 15 日

告示番号 滋賀県告示第 137 号

土砂災害警戒区域

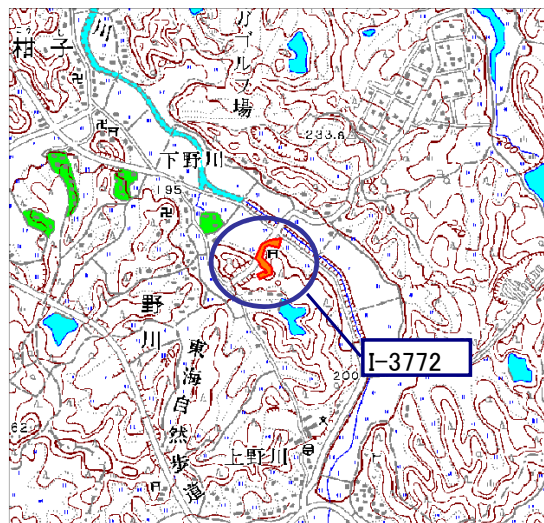
告示年月日 平成 31 年 3 月 15 日

告示番号 滋賀県告示第 132 号

様式 1

土砂災害警戒区域・土砂災害特別警戒区域 区域図

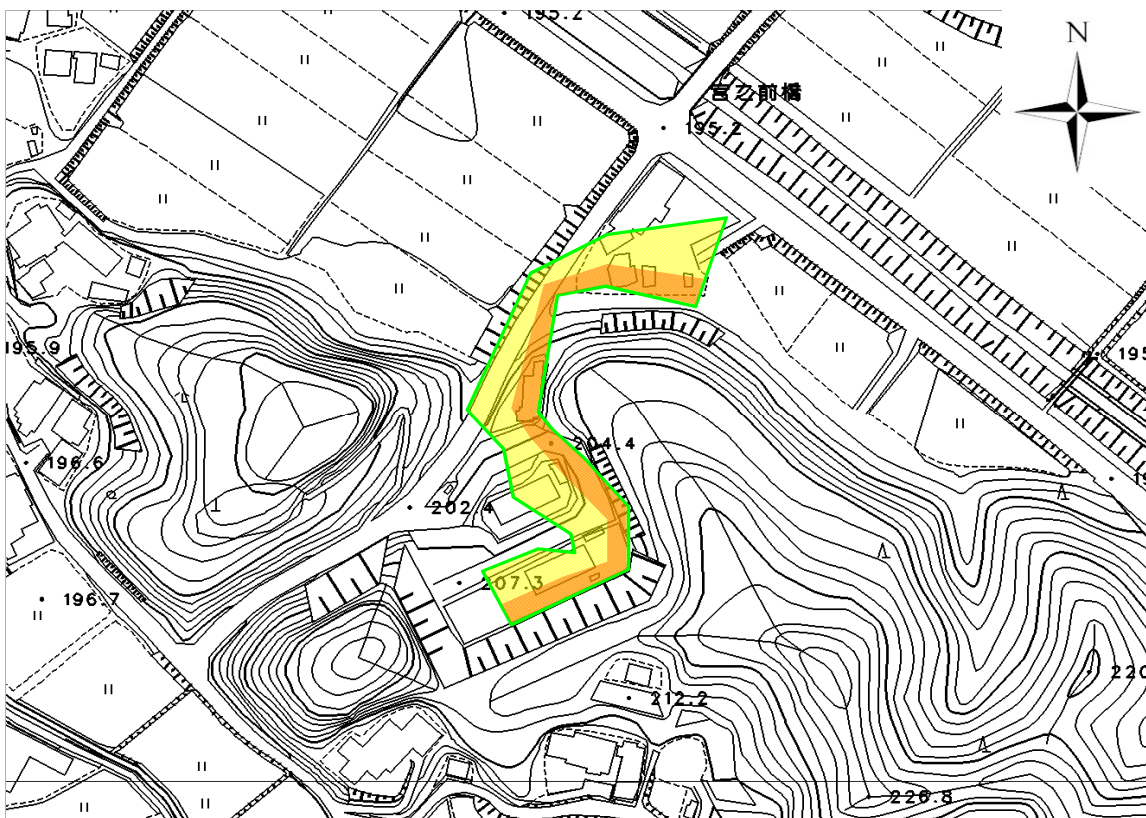
土砂災害警戒区域・土砂災害特別警戒区域 位置図



1:25000 0 250 500 m

・この地図は、国土地理院長の承認を得て、同院発行の2万5千分の1地形図を複製したものである。  
(承認番号 平16総複、第205号)

自然現象の種類	急傾斜地の崩壊
区域番号	I-3772
区域名	野川下⑧
所在地	滋賀県甲賀市甲南町野川



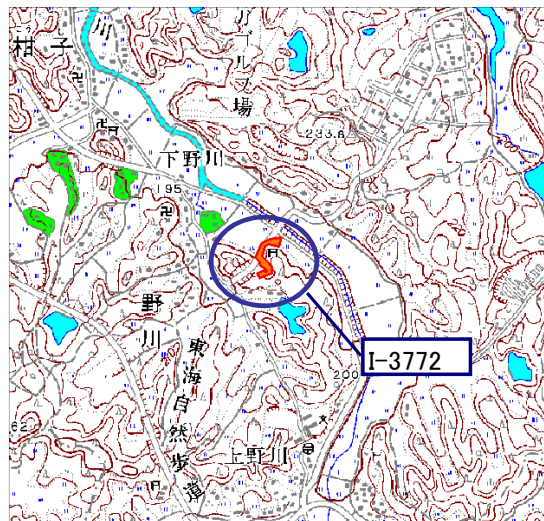
0 50 100 m

1:2500

土砂災害警戒区域	
土砂災害特別警戒区域	

### 土砂災害警戒区域等写真図

土砂災害警戒区域・土砂災害特別警戒区域 位置図



1:25000  
0 250 500 m

・この地図は、国土地理院長の承認を得て、同院発行の2万5千分の1地形図を複製したものである。  
(承認番号 平16総複、第205号)

自然現象の種類	急傾斜地の崩壊
区域番号	I-3772
区域名	野川下⑧
所在地	滋賀県甲賀市甲南町野川



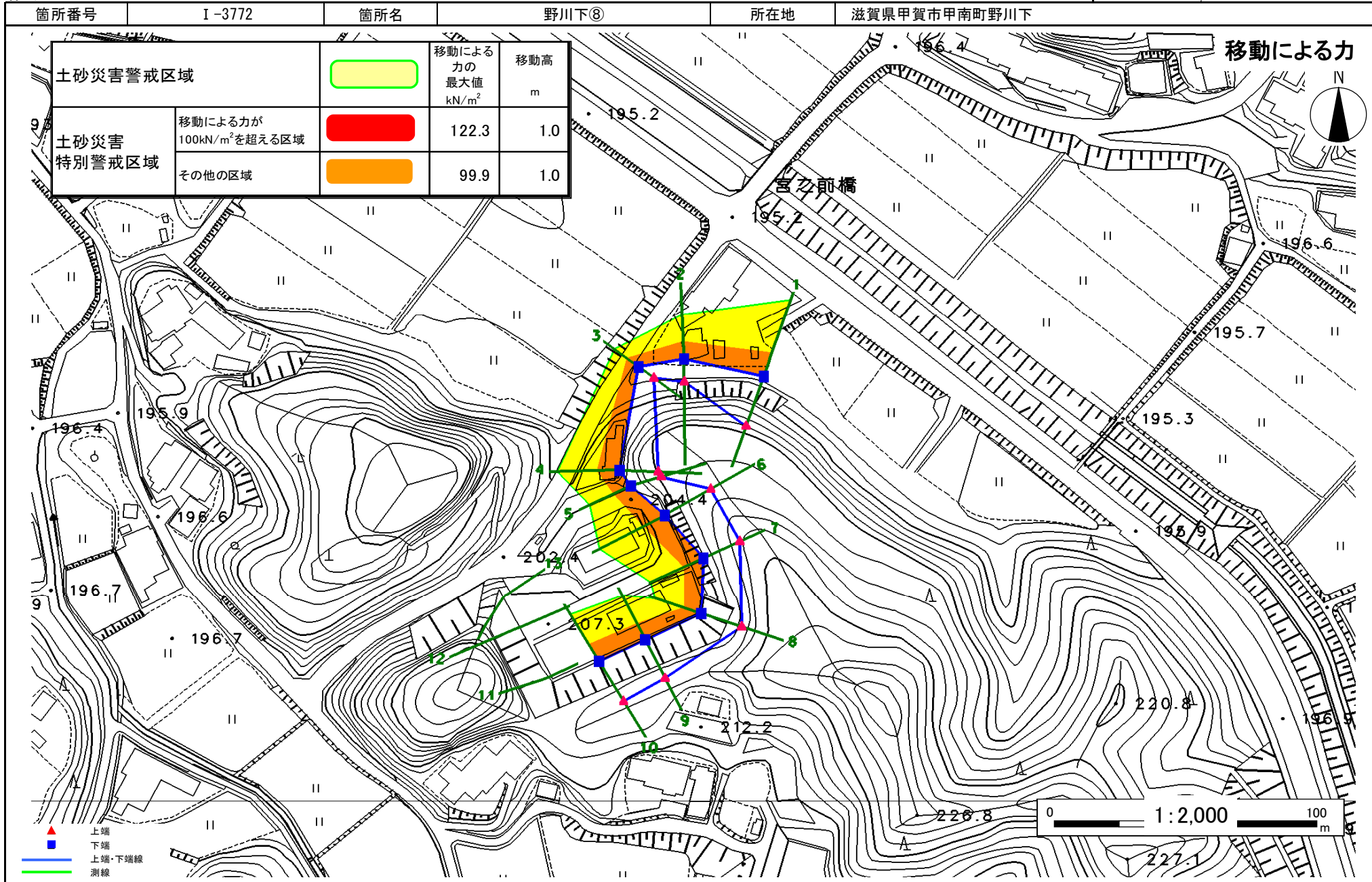
	土砂災害警戒区域
	土砂災害特別警戒区域

0 50 100 m  
1:2000

# 土砂災害警戒区域等設定図

様式 4-1

調書作成日 平成17年3月25日



# 土砂災害警戒区域等設定図

様式 4-2

調書作成日 平成17年3月25日

