

土砂災害特別警戒区域

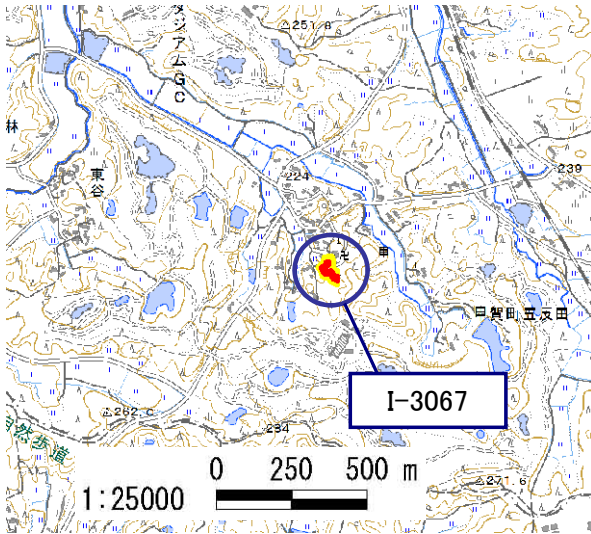
告示年月日	平成 31 年 3 月 1 日
告示番号	滋賀県告示第 110 号

土砂災害警戒区域

告示年月日	平成 31 年 3 月 1 日
告示番号	滋賀県告示第 109 号

土砂災害警戒区域・土砂災害特別警戒区域 区域図

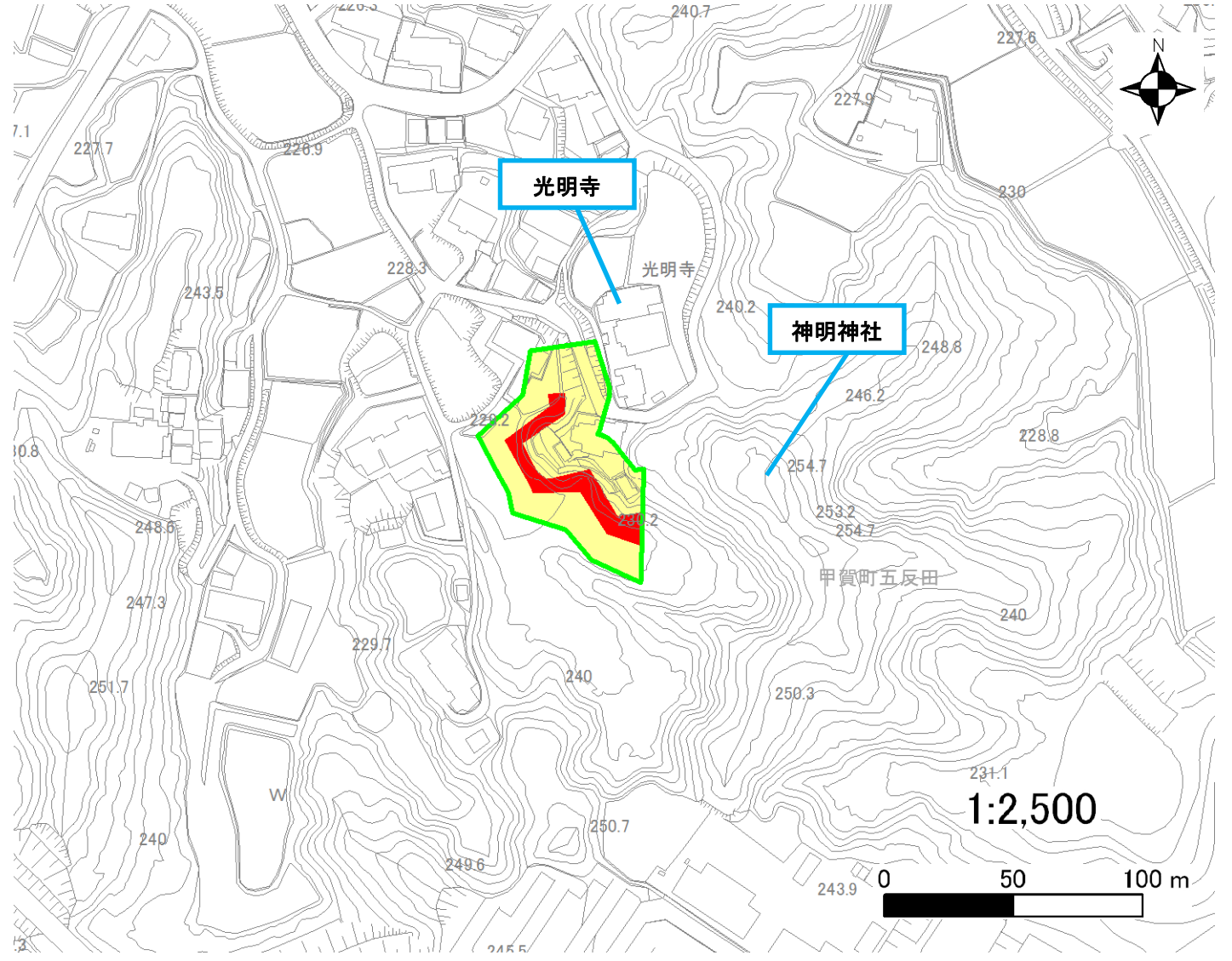
土砂災害警戒区域・土砂災害特別警戒区域 位置図



・この地図は、国土地理院発行の数値地図25000(地図画像)を複製したものである。

自然現象の種類	急傾斜地の崩壊
区域番号	I-3067
区域の名称	五反田(1)
区域の所在地	滋賀県甲賀市甲賀町五反田

土砂災害警戒区域	
土砂災害特別警戒区域	



○ この区域図は、空中写真測量による地形図に、実測による区域図を投影したものであり、一部異なって見える場合があります。詳しくは、土木事務所にお尋ねください。

# 土砂災害警戒区域等設定図(オルソ画像)

様式 2

調書作成日

平成30年3月23日

箇所番号

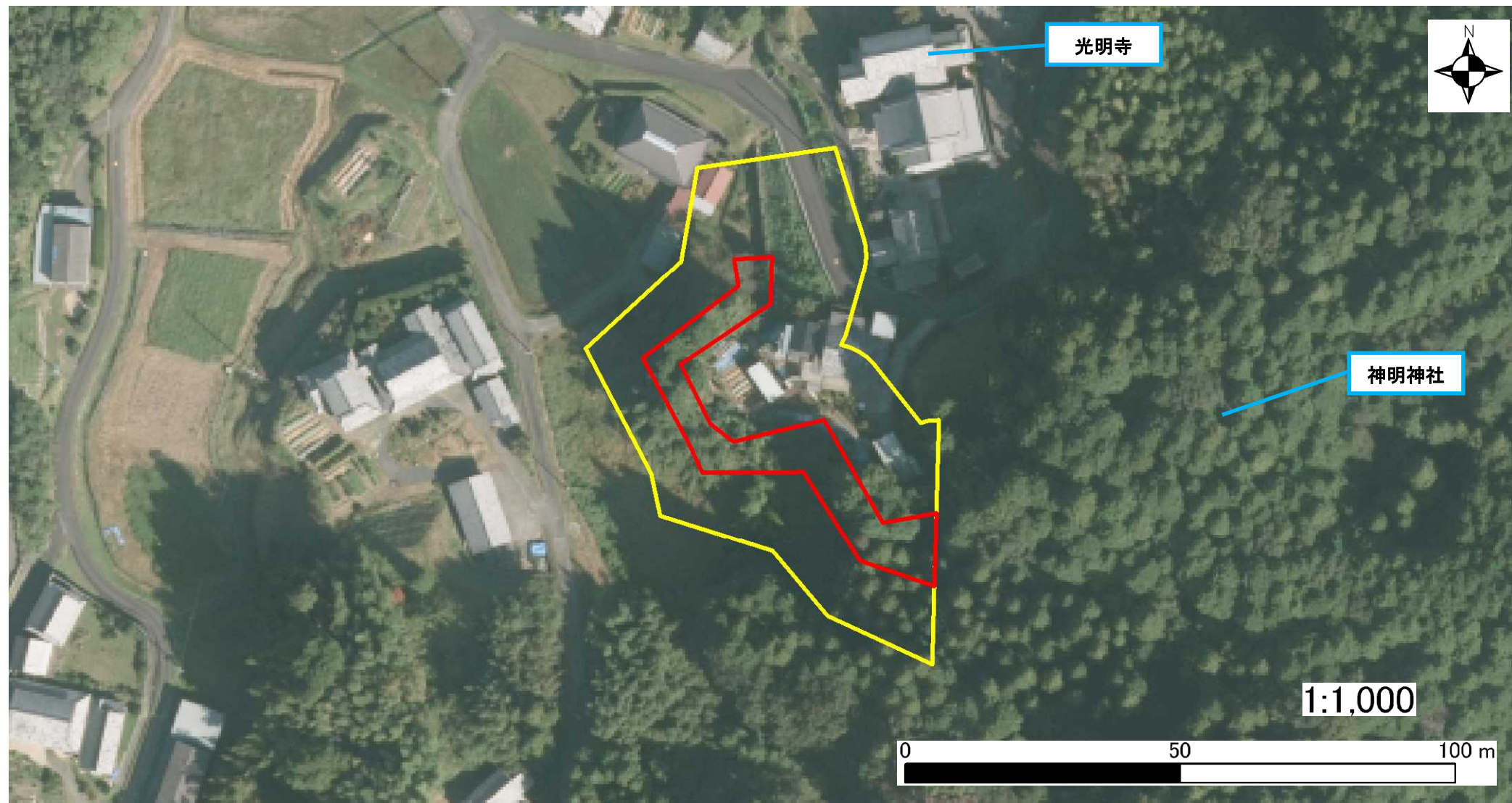
I-3067

箇所名

五反田(1)

所在地

滋賀県甲賀市甲賀町五反田

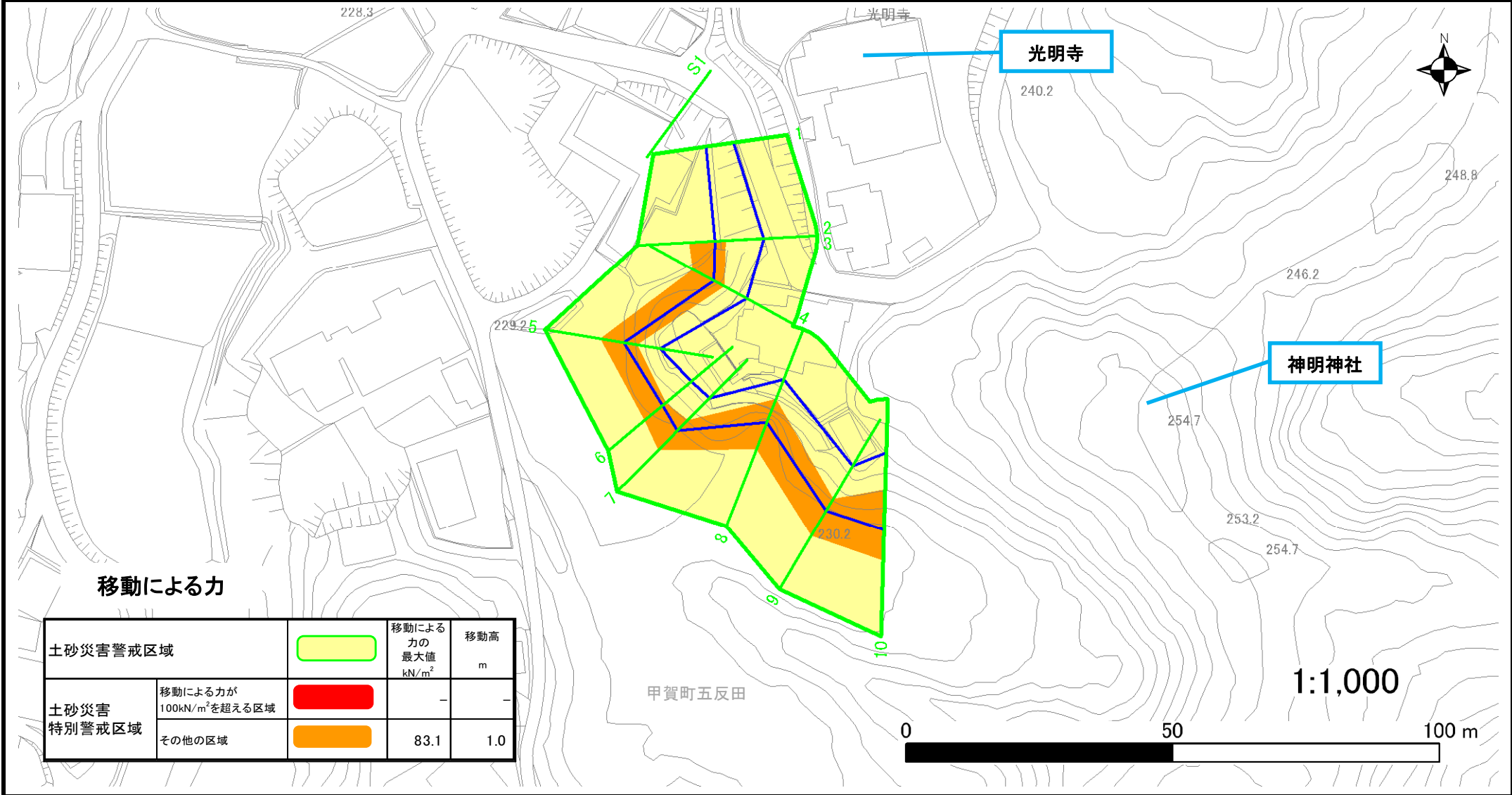


# 土砂災害警戒区域等設定図

様式 4-1

調書作成日 平成30年3月23日

箇所番号 I-3067 箇所名 五反田(1) 所在地 滋賀県甲賀市甲賀町五反田

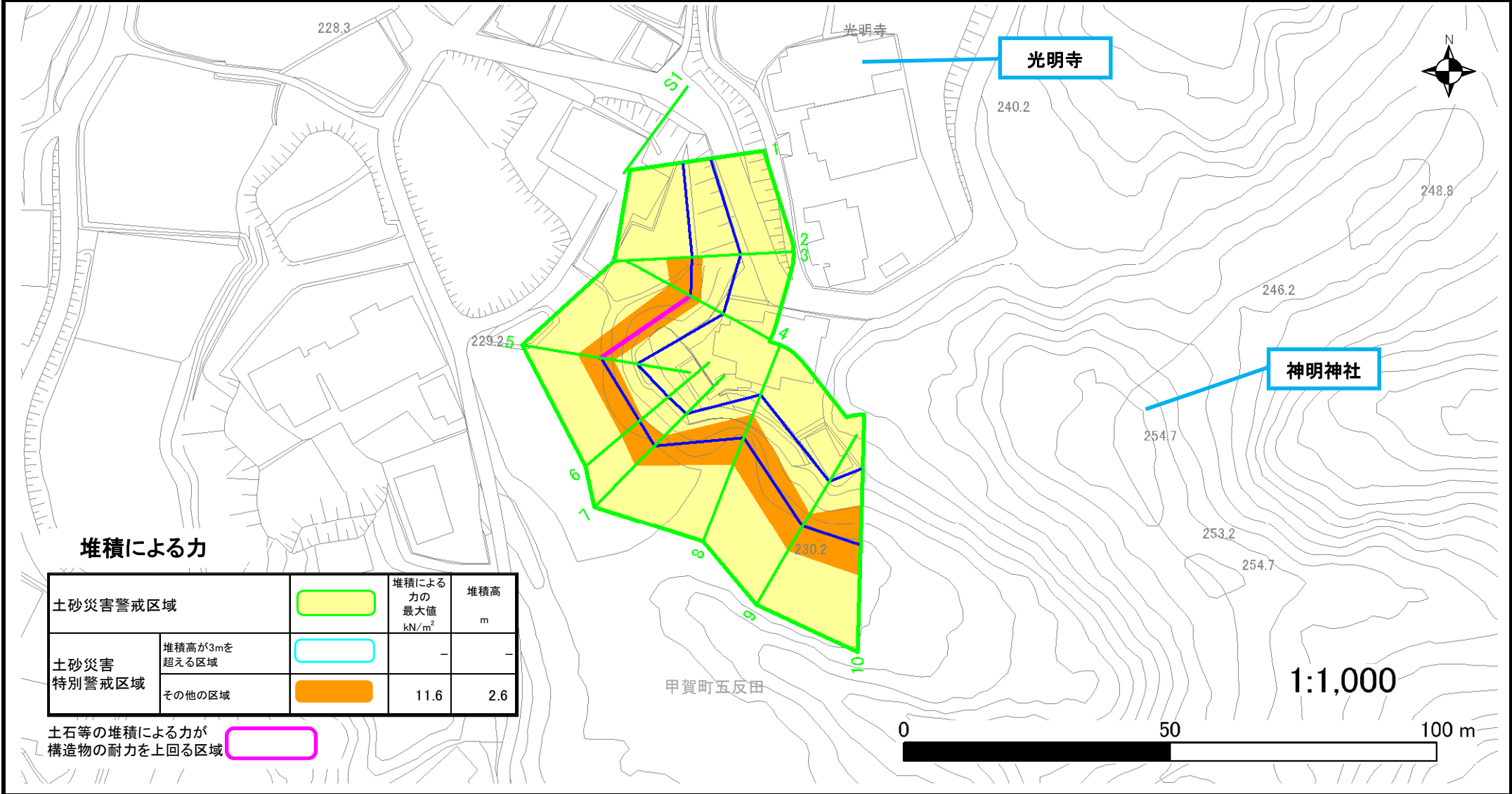


# 土砂災害警戒区域等設定図

様式 4-2

調書作成日 平成30年3月23日

箇所番号	I-3067	箇所名	五反田(1)	所在地	滋賀県甲賀市甲賀町五反田
------	--------	-----	--------	-----	--------------



## 堆積による力

土砂災害警戒区域		堆積による力の最大値 kN/m <sup>2</sup>	堆積高 m
土砂災害特別警戒区域	堆積高が3mを超える区域	-	-
	その他の区域	11.6	2.6

土石等の堆積による力が構造物の耐力を上回る区域