

土砂災害特別警戒区域

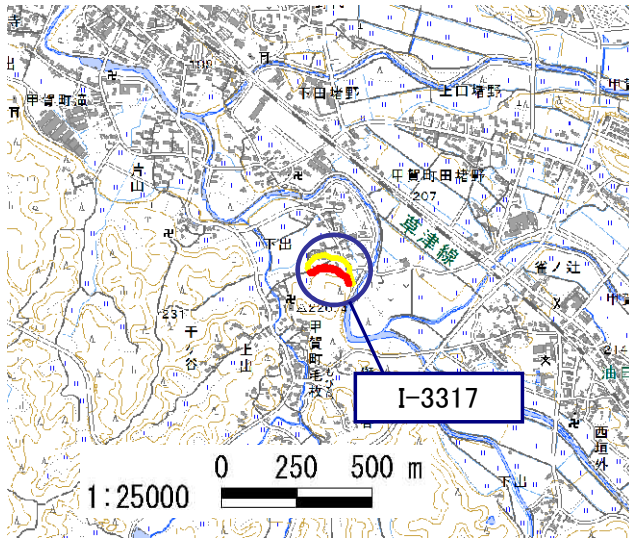
告示年月日	平成 31 年 3 月 1 日
告示番号	滋賀県告示第 110 号

土砂災害警戒区域

告示年月日	平成 31 年 3 月 1 日
告示番号	滋賀県告示第 109 号



土砂災害警戒区域・土砂災害特別警戒区域 区域図

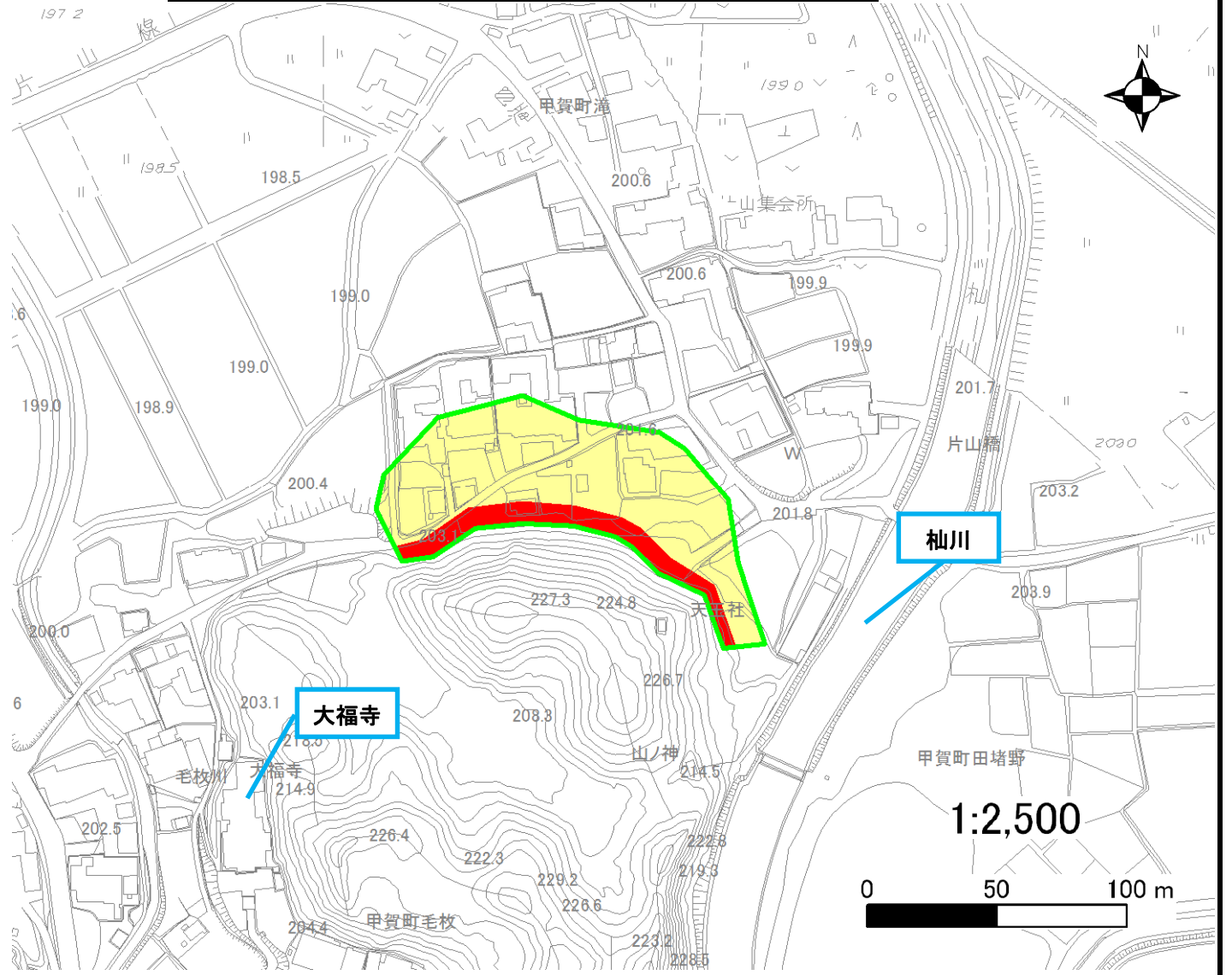
土砂災害警戒区域・土砂災害特別警戒区域 位置図



この地図は、国土地理院発行の数値地図25000(地図画像)を複製したものである。

自然現象の種類	急傾斜地の崩壊
区域番号	I-3317
区域の名称	滝(11)
区域の所在地	滋賀県甲賀市甲賀町滝

土砂災害警戒区域	
土砂災害特別警戒区域	



○ この区域図は、空中写真測量による地形図に、実測による区域図を投影したものであり、一部異なって見える場合があります。詳しくは、土木事務所にお尋ねください。

土砂災害警戒区域等設定図(オルソ画像)

様式 2

調書作成日

平成30年3月23日

箇所番号

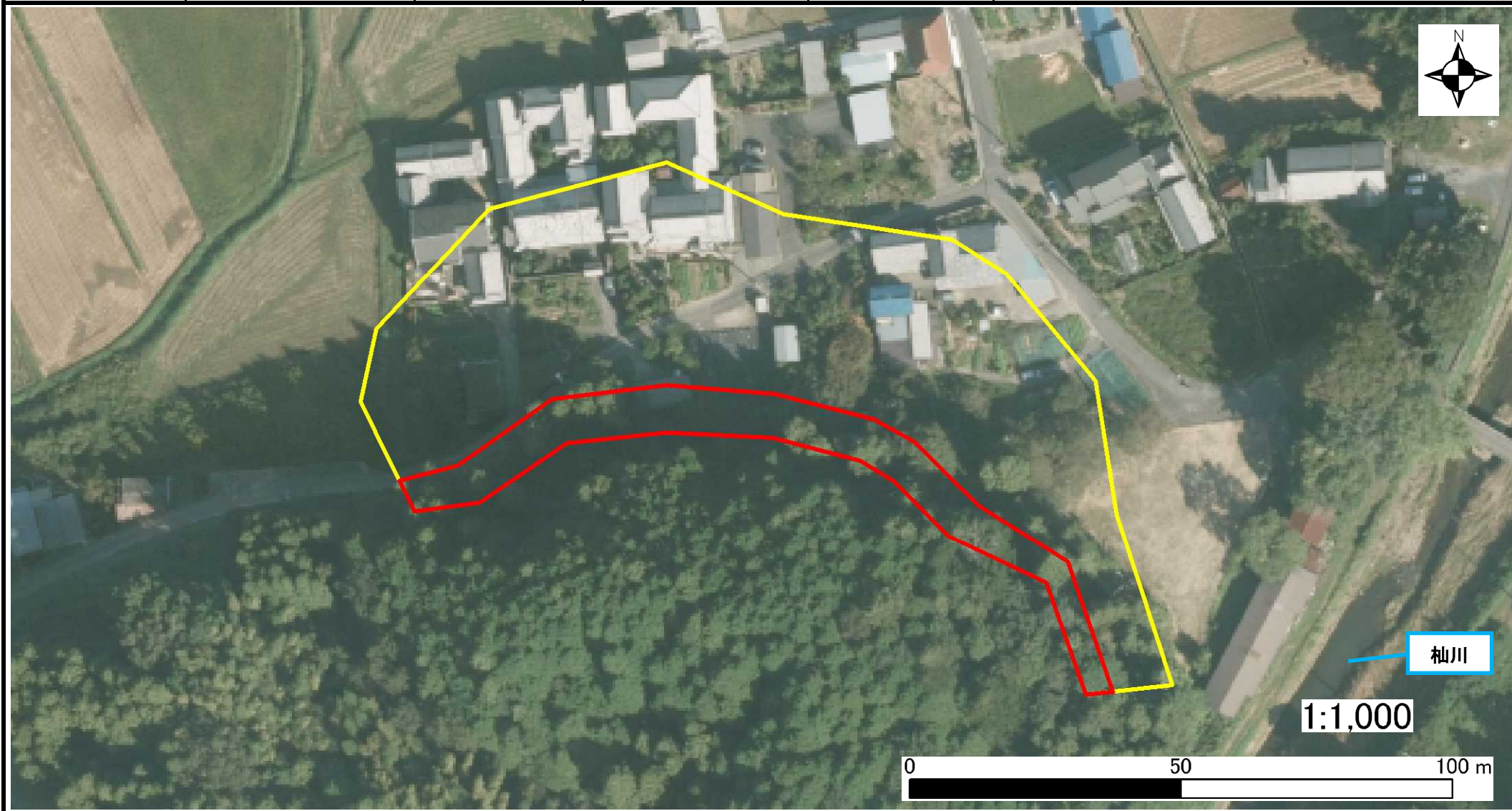
I-3317

箇所名

滝(11)

所在地

滋賀県甲賀市甲賀町滝

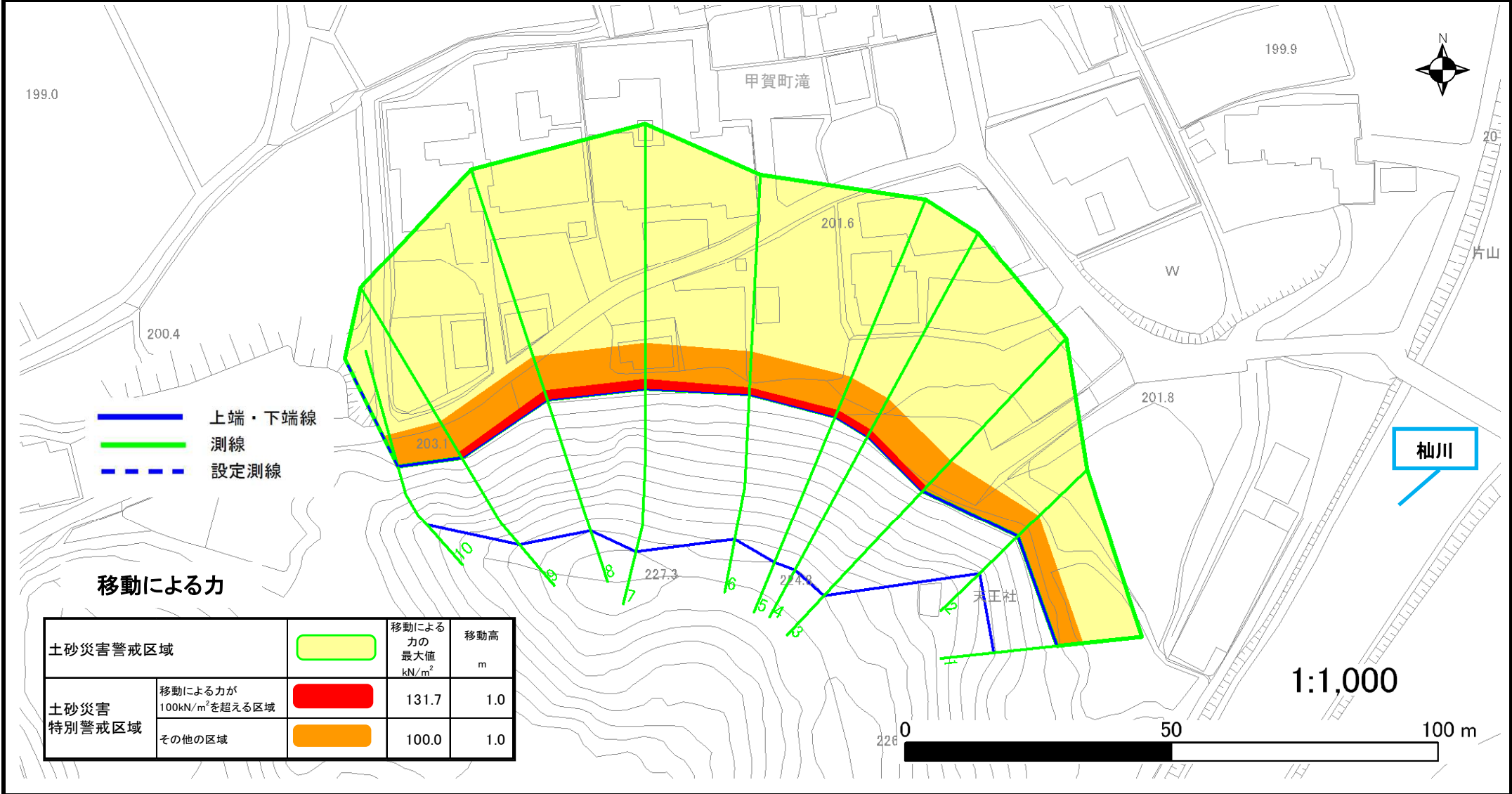


土砂災害警戒区域等設定図

様式 4-1

調書作成日 平成30年3月23日

箇所番号	I-3317	箇所名	滝(11)	所在地	滋賀県甲賀市甲賀町滝
------	--------	-----	-------	-----	------------



土砂災害警戒区域等設定図

様式 4-2

調書作成日

平成30年3月23日

箇所番号

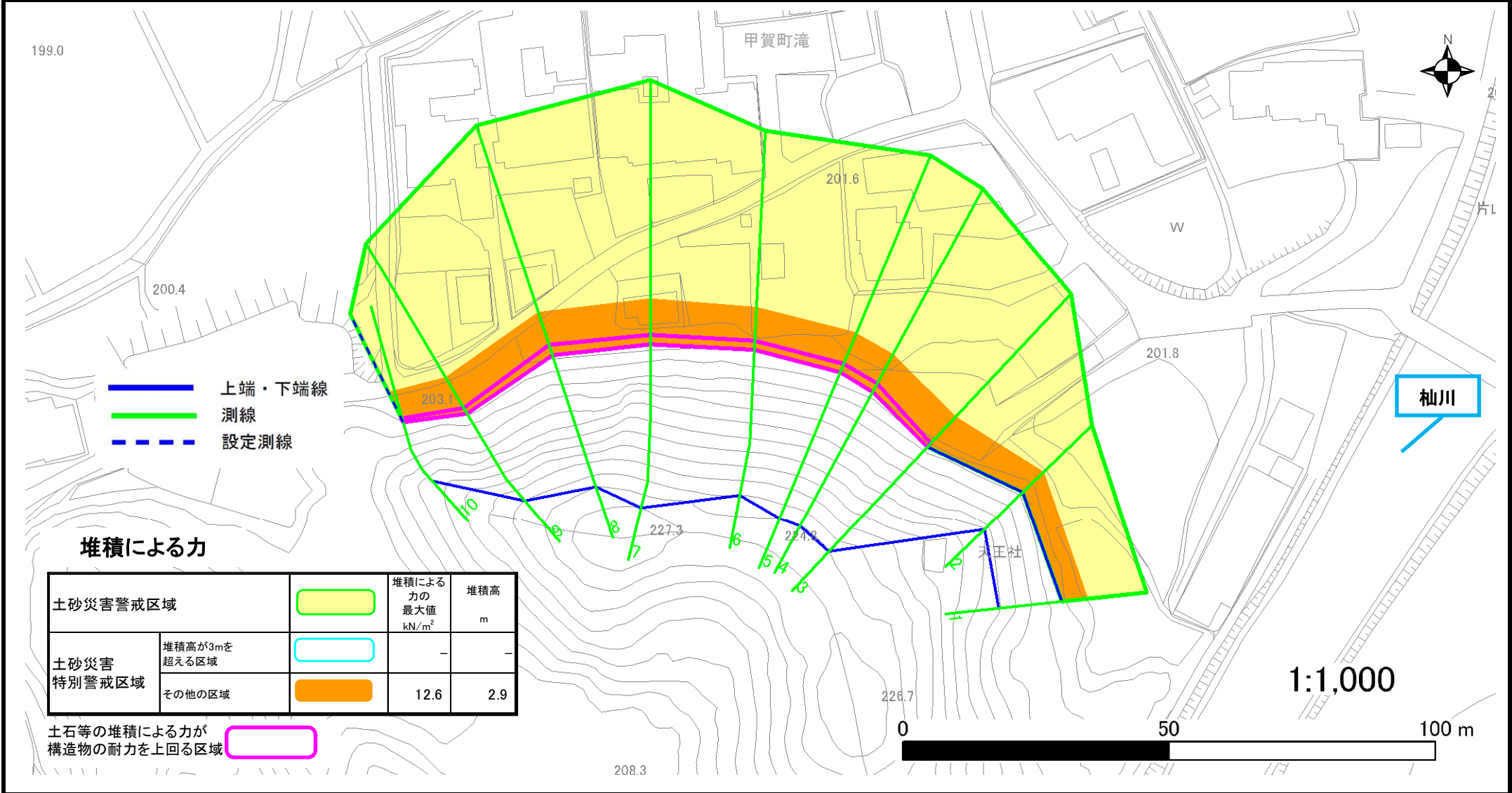
I-3317

箇所名

滝(11)

所在地

滋賀県甲賀市甲賀町滝



- 上端・下端線
- 測線
- - - 設定測線

堆積による力

土砂災害警戒区域		堆積による力の最大値 kN/m ²	堆積高 m
土砂災害特別警戒区域	堆積高が3mを超える区域	-	-
	その他の区域	12.6	2.9

土石等の堆積による力が構造物の耐力を上回る区域

1:1,000

