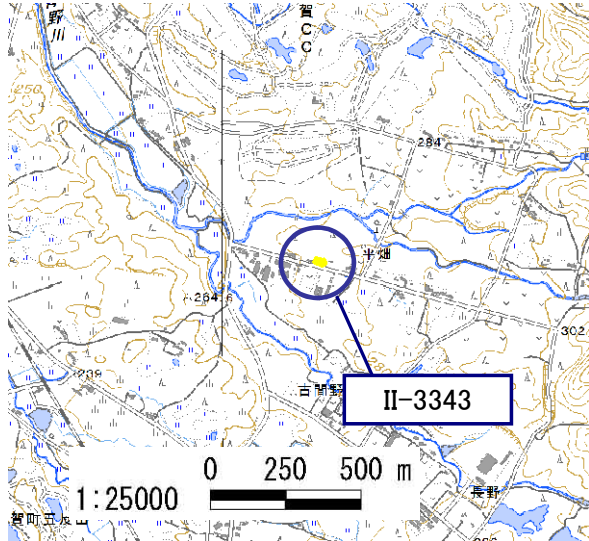


土砂災害警戒区域・土砂災害特別警戒区域 区域図

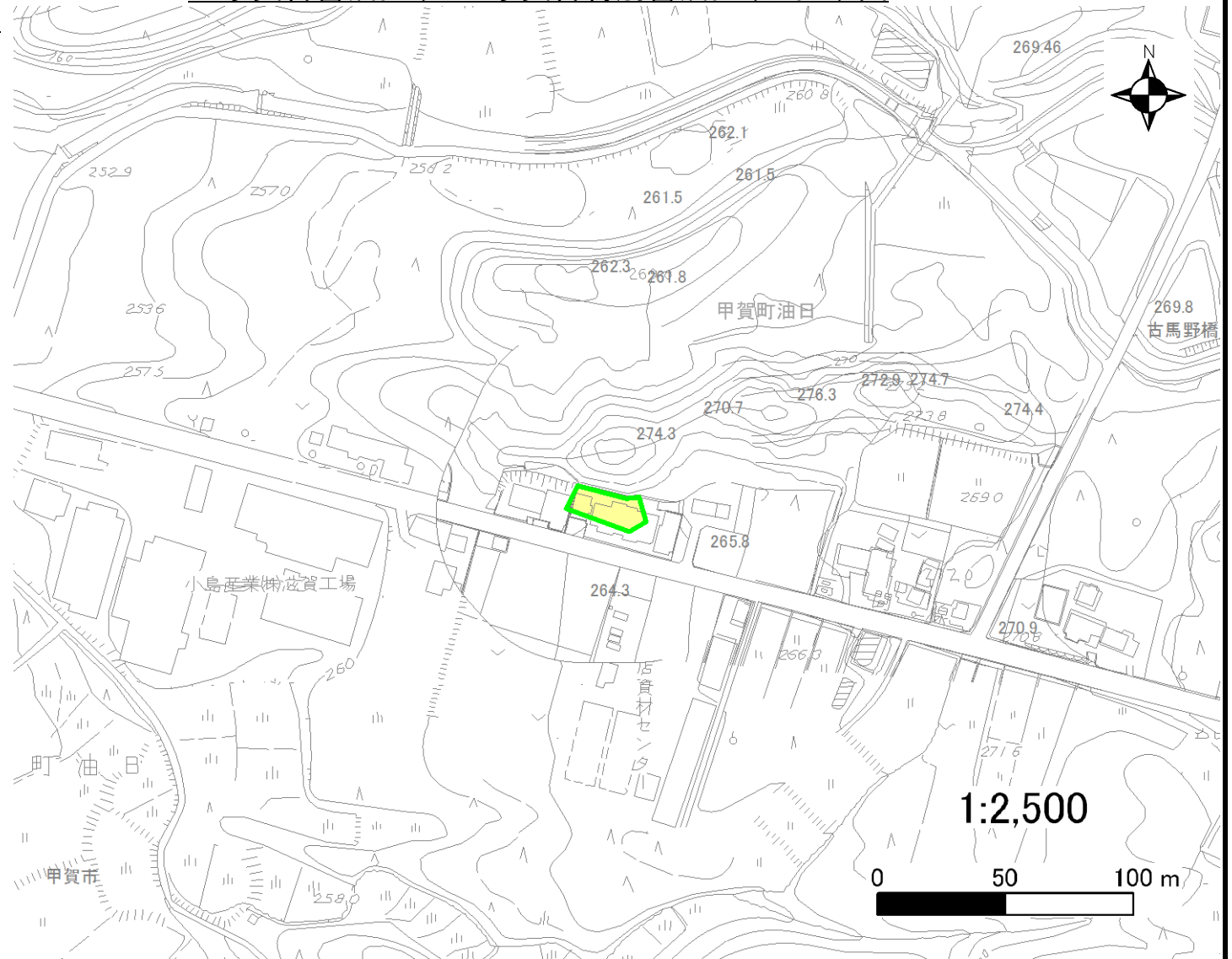
土砂災害警戒区域・土砂災害特別警戒区域 位置図



この地図は、国土地理院発行の数値地図25000(地図画像)を複製したものである。

自然現象の種類	急傾斜地の崩壊
区域番号	II-3343
区域の名称	油日(8)
区域の所在地	滋賀県甲賀市甲賀町油日

土砂災害警戒区域	
土砂災害特別警戒区域	



○ この区域図は、空中写真測量による地形図に、実測による区域図を投影したものであり、一部異なって見える場合があります。詳しくは、土木事務所にお尋ねください。

# 土砂災害警戒区域等設定図(オルソ画像)

様式 2

調書作成日

平成30年3月23日

箇所番号

II-3343

箇所名

油日(8)

所在地

滋賀県甲賀市甲賀町油日



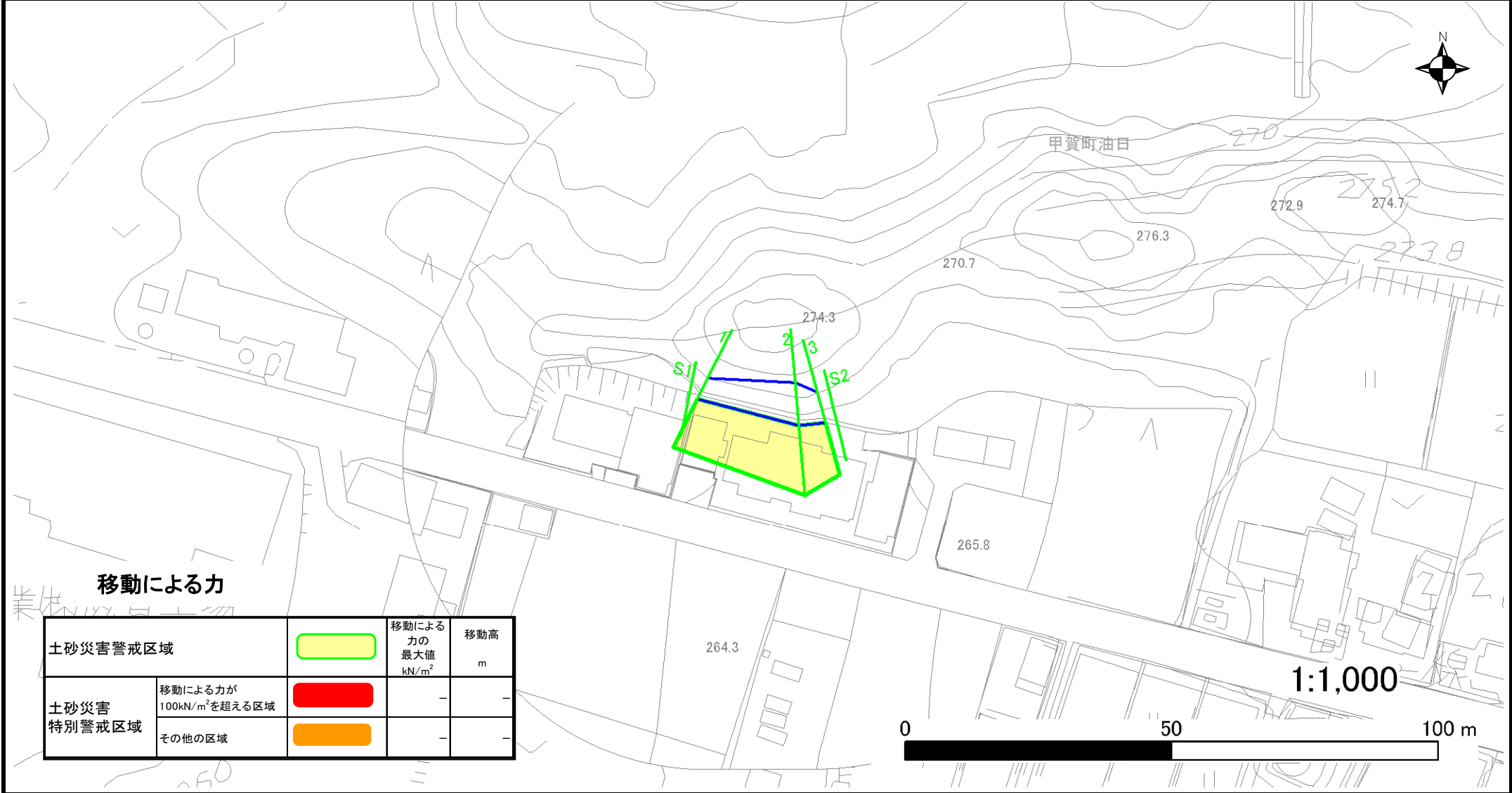
# 土砂災害警戒区域等設定図

様式 4-1

調書作成日

平成30年3月23日

箇所番号	II-3343	箇所名	油日(8)	所在地	滋賀県甲賀市甲賀町油日
------	---------	-----	-------	-----	-------------



## 移動による力

土砂災害警戒区域		移動による力の最大値 kN/m <sup>2</sup>	移動高 m
	移動による力が100kN/m <sup>2</sup> を超える区域	100	-
	その他の区域	-	-



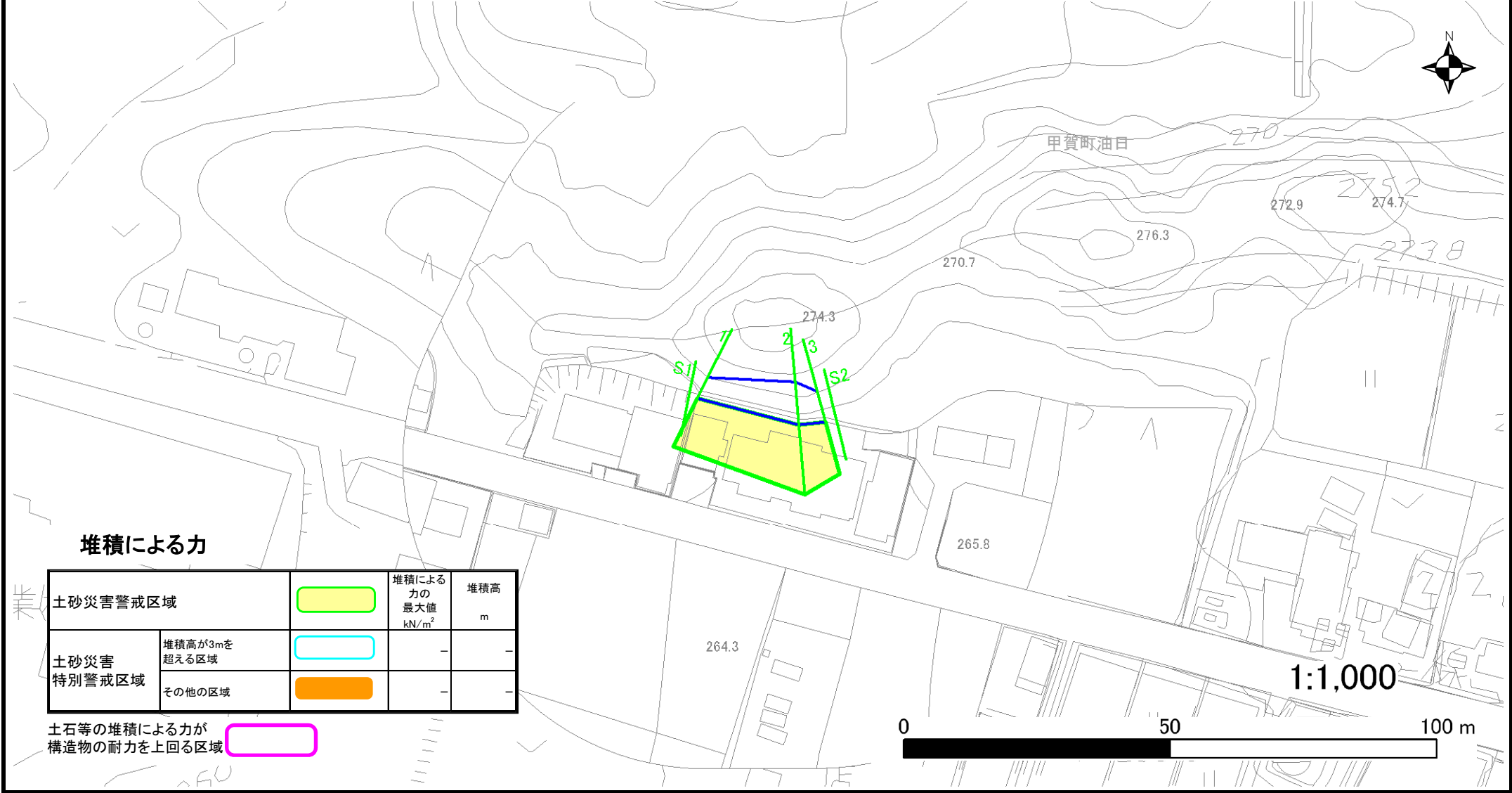
# 土砂災害警戒区域等設定図

様式 4-2

調書作成日

平成30年3月23日

箇所番号	II-3343	箇所名	油日(8)	所在地	滋賀県甲賀市甲賀町油日
------	---------	-----	-------	-----	-------------



## 堆積による力

土砂災害警戒区域		堆積による力の最大値 kN/m <sup>2</sup>	堆積高 m
土砂災害特別警戒区域	堆積高が3mを超える区域	-	-
	その他の区域	-	-

土石等の堆積による力が構造物の耐力を上回る区域