

土砂災害特別警戒区域

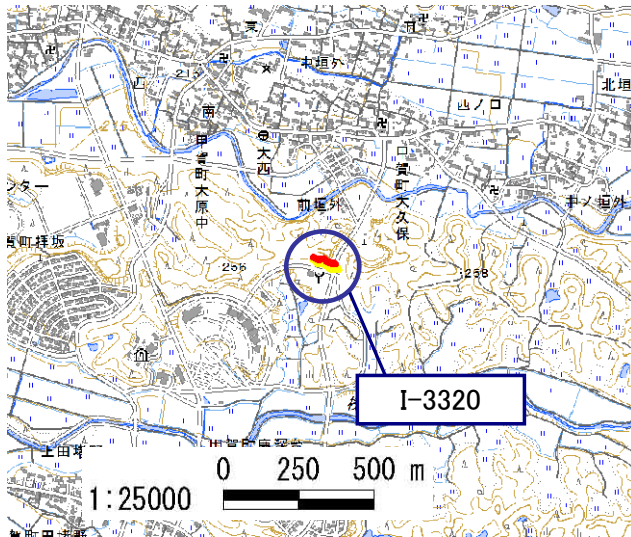
告示年月日	平成 31 年 3 月 1 日
告示番号	滋賀県告示第 110 号

土砂災害警戒区域

告示年月日	平成 31 年 3 月 1 日
告示番号	滋賀県告示第 109 号

土砂災害警戒区域・土砂災害特別警戒区域 区域図

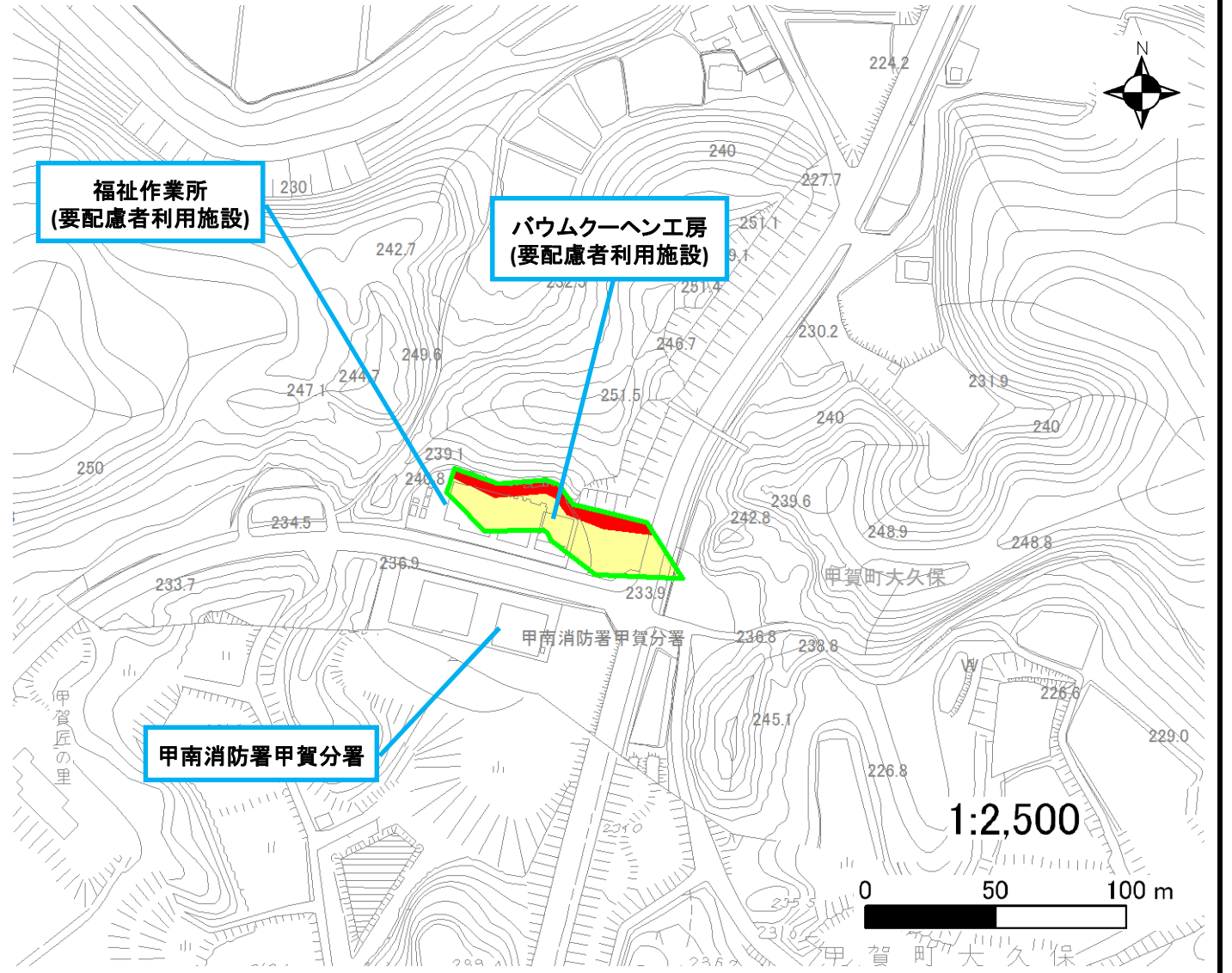
土砂災害警戒区域・土砂災害特別警戒区域 位置図



この地図は、国土地理院発行の数値地図25000(地図画像)を複製したものである。

自然現象の種類	急傾斜地の崩壊
区域番号	I-3320
区域の名称	大久保
区域の所在地	滋賀県甲賀市甲賀町大久保

土砂災害警戒区域	
土砂災害特別警戒区域	



○ この区域図は、空中写真測量による地形図に、実測による区域図を投影したものであり、一部異なって見える場合があります。詳しくは、土木事務所にお尋ねください。

土砂災害警戒区域等設定図(オルソ画像)

様式 2

調書作成日

平成30年3月23日

箇所番号

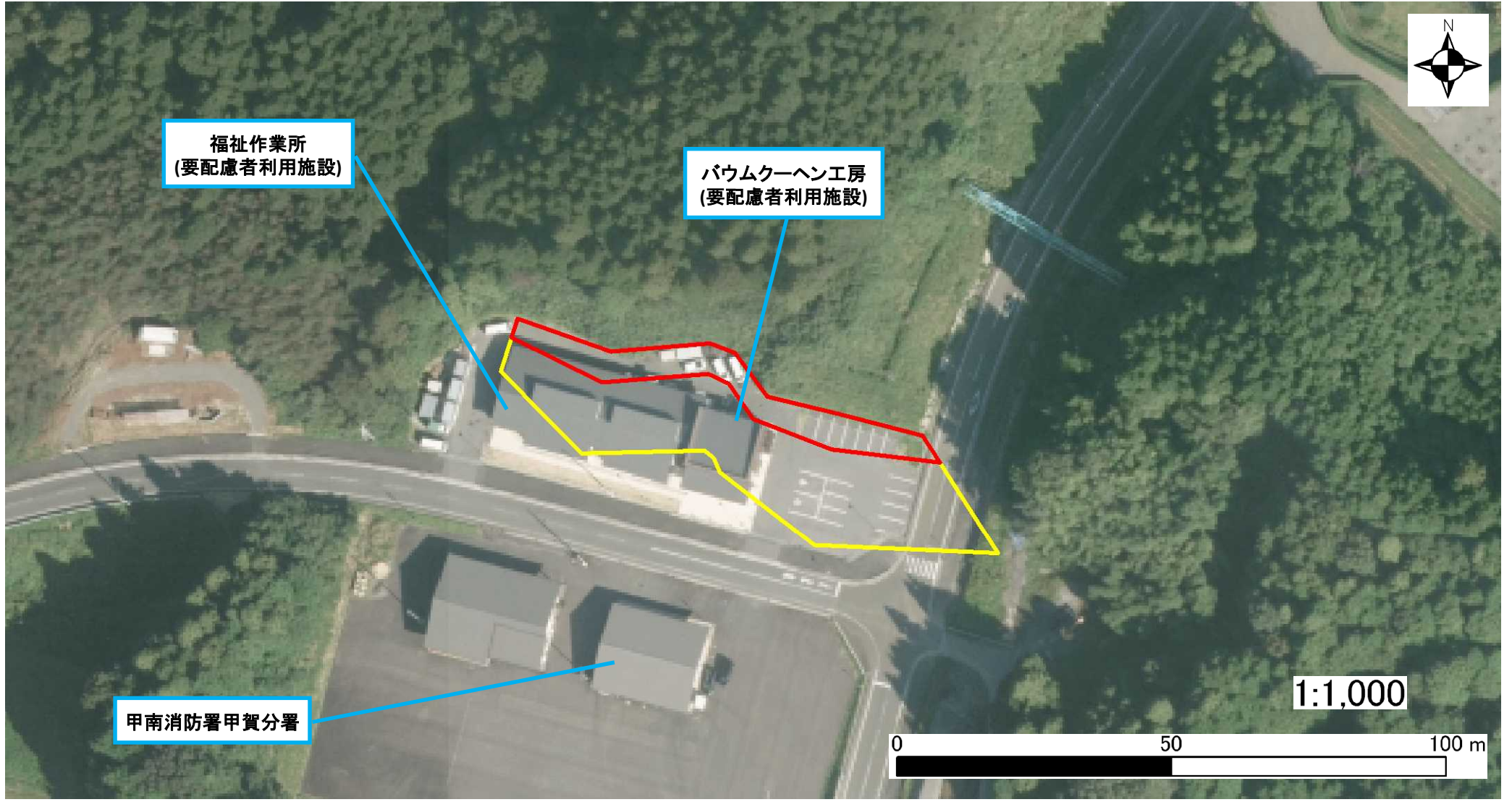
I-3320

箇所名

大久保

所在地

滋賀県甲賀市甲賀町大久保

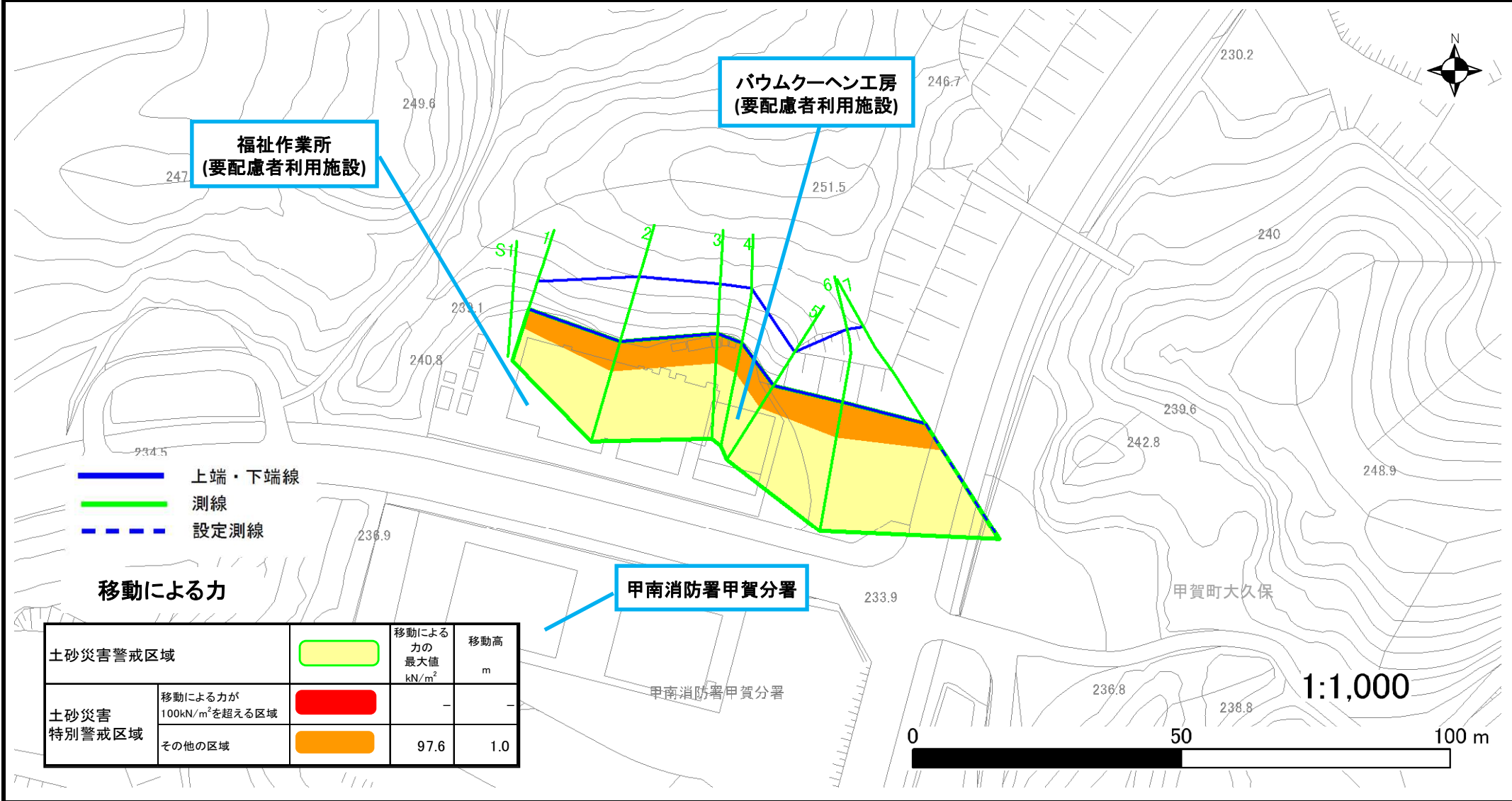


土砂災害警戒区域等設定図

様式 4-1

調書作成日 平成30年3月23日

箇所番号 I-3320 箇所名 大久保 所在地 滋賀県甲賀市甲賀町大久保



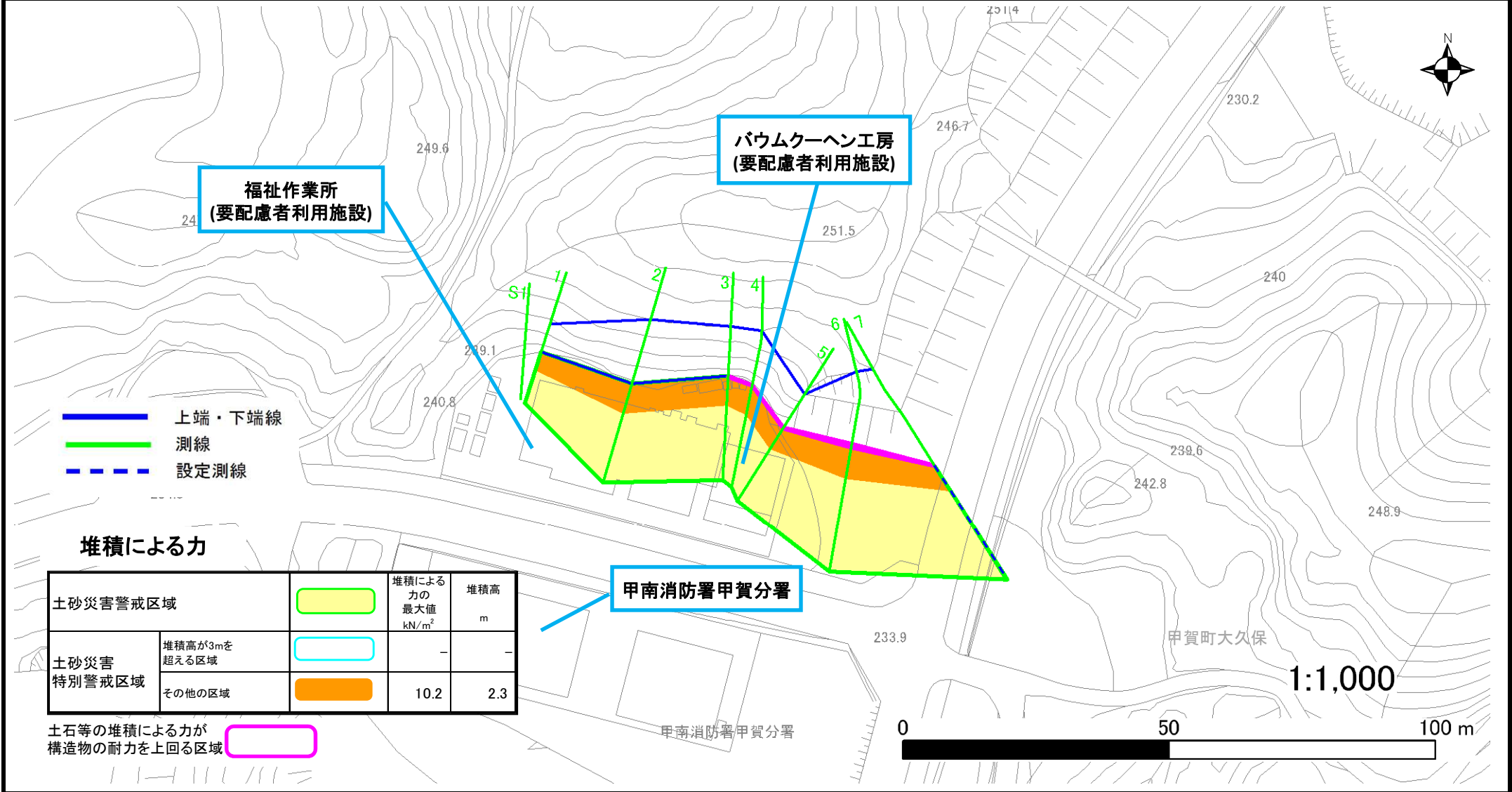
土砂災害警戒区域		移動による力の最大値 kN/m ²	移動高 m
	移動による力が100kN/m ² を超える区域	—	—
土砂災害特別警戒区域	その他の区域	97.6	1.0

土砂災害警戒区域等設定図

様式 4-2

調書作成日 平成30年3月23日

箇所番号	I-3320	箇所名	大久保	所在地	滋賀県甲賀市甲賀町大久保
------	--------	-----	-----	-----	--------------



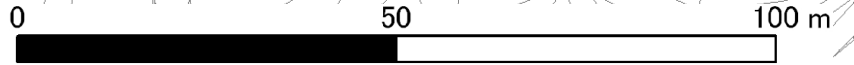
堆積による力

土砂災害警戒区域		堆積による力の最大値 kN/m ²	堆積高 m
土砂災害特別警戒区域	堆積高が3mを超える区域	-	-
	その他の区域	10.2	2.3

土石等の堆積による力が構造物の耐力を上回る区域



甲南消防署甲賀分署



1:1,000