

土砂災害特別警戒区域

告示年月日 平成 31 年 3 月 1 日

告示番号 滋賀県告示第 110 号

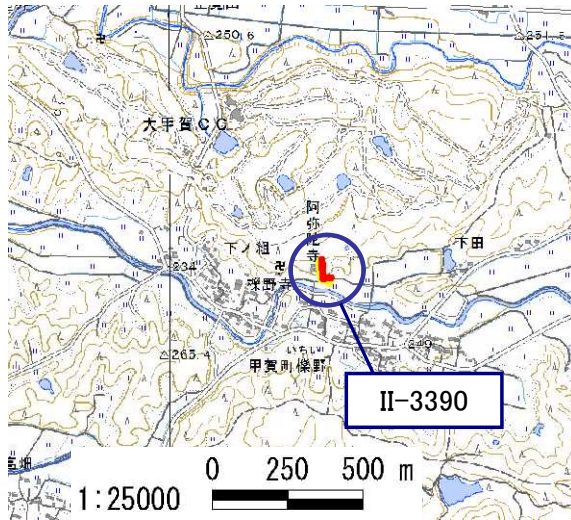
土砂災害警戒区域

告示年月日 平成 31 年 3 月 1 日

告示番号 滋賀県告示第 109 号

土砂災害警戒区域・土砂災害特別警戒区域 区域図

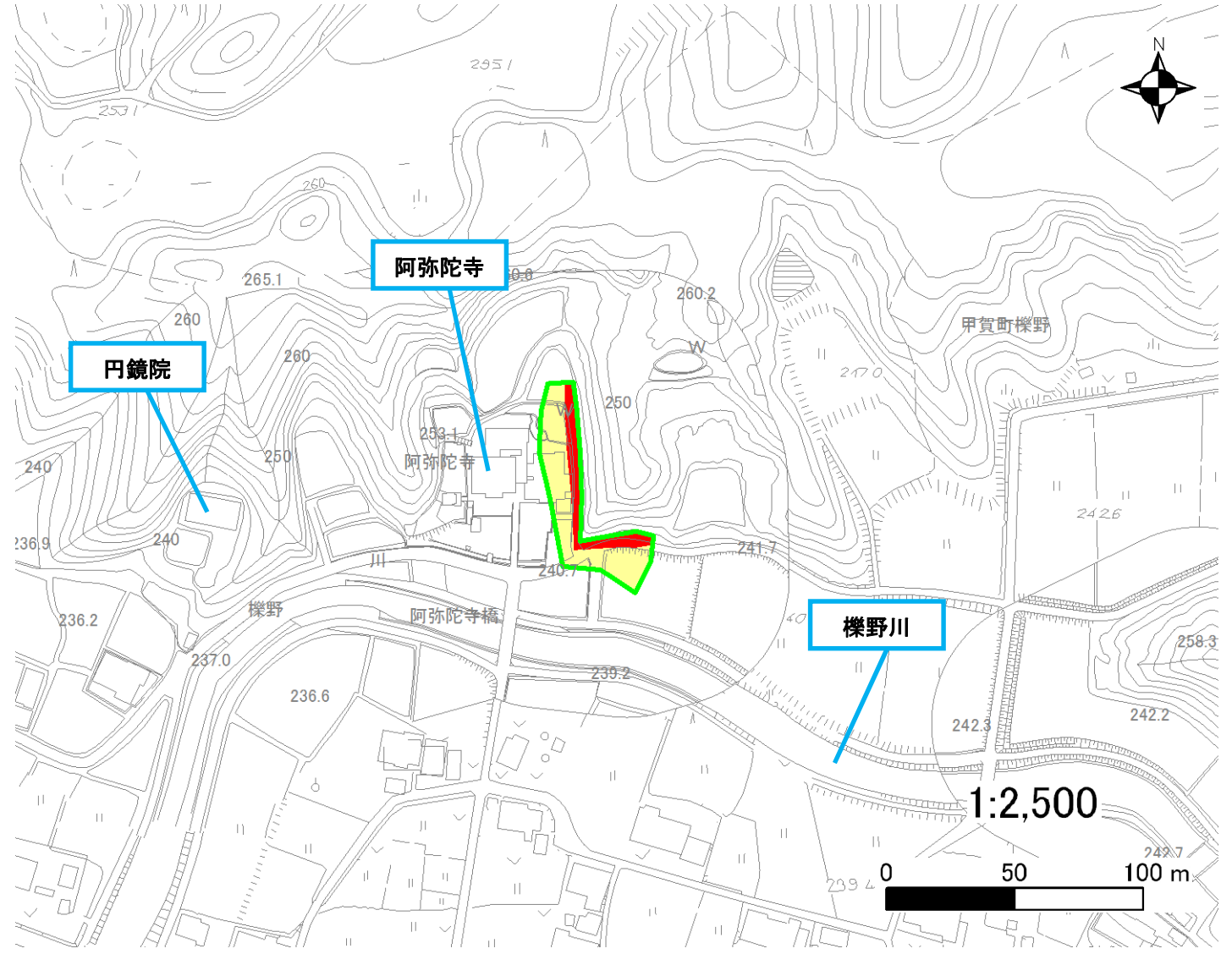
土砂災害警戒区域・土砂災害特別警戒区域 位置図



・この地図は、国土地理院発行の数値地図25000(地図画像)を複製したものである。

| | |
|---------|-------------|
| 自然現象の種類 | 急傾斜地の崩壊 |
| 区域番号 | II-3390 |
| 区域の名称 | 櫛野(4) |
| 区域の所在地 | 滋賀県甲賀市甲賀町櫛野 |

| | |
|------------|--|
| 土砂災害警戒区域 | |
| 土砂災害特別警戒区域 | |



○ この区域図は、空中写真測量による地形図に、実測による区域図を投影したものであり、一部異なって見える場合があります。詳しくは、土木事務所にお尋ねください。

土砂災害警戒区域等設定図(オルソ画像)

様式 2

調書作成日

平成30年3月23日

箇所番号

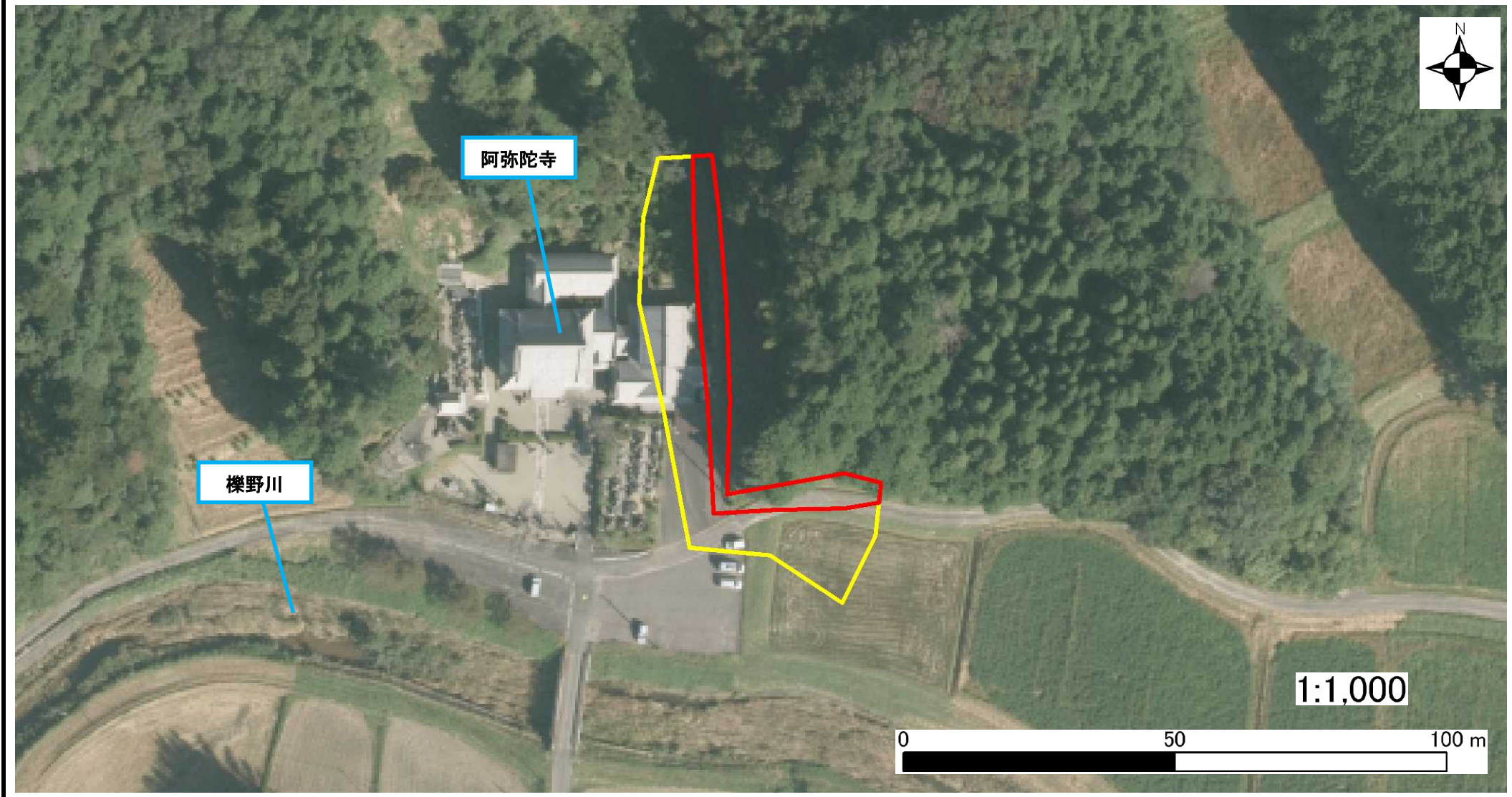
II-3390

箇所名

櫛野(4)

所在地

滋賀県甲賀市甲賀町櫛野



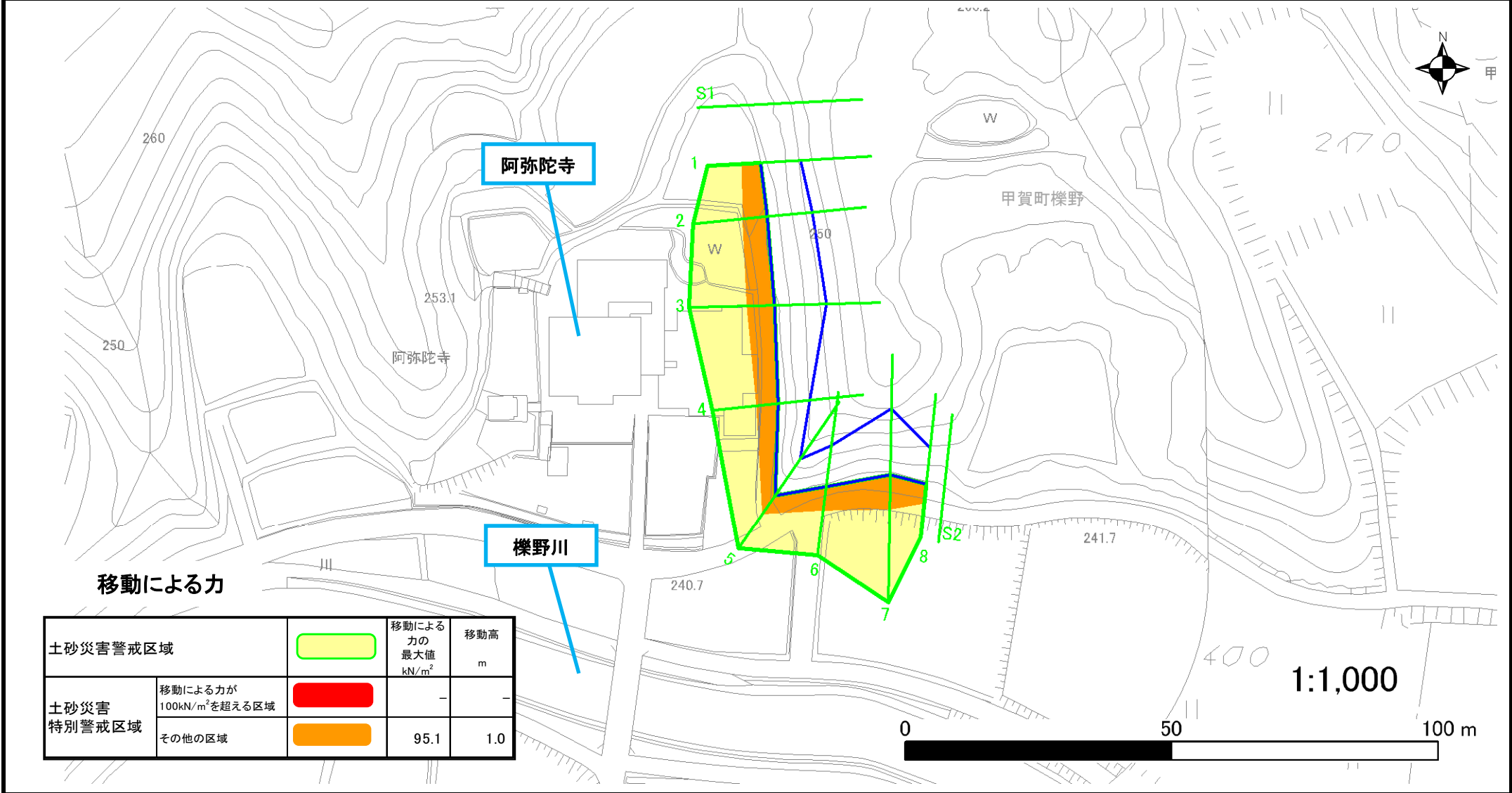
土砂災害警戒区域等設定図

様式 4-1

調書作成日

平成30年3月23日

| | | | | | |
|------|---------|-----|-------|-----|-------------|
| 箇所番号 | II-3390 | 箇所名 | 櫛野(4) | 所在地 | 滋賀県甲賀市甲賀町櫛野 |
|------|---------|-----|-------|-----|-------------|

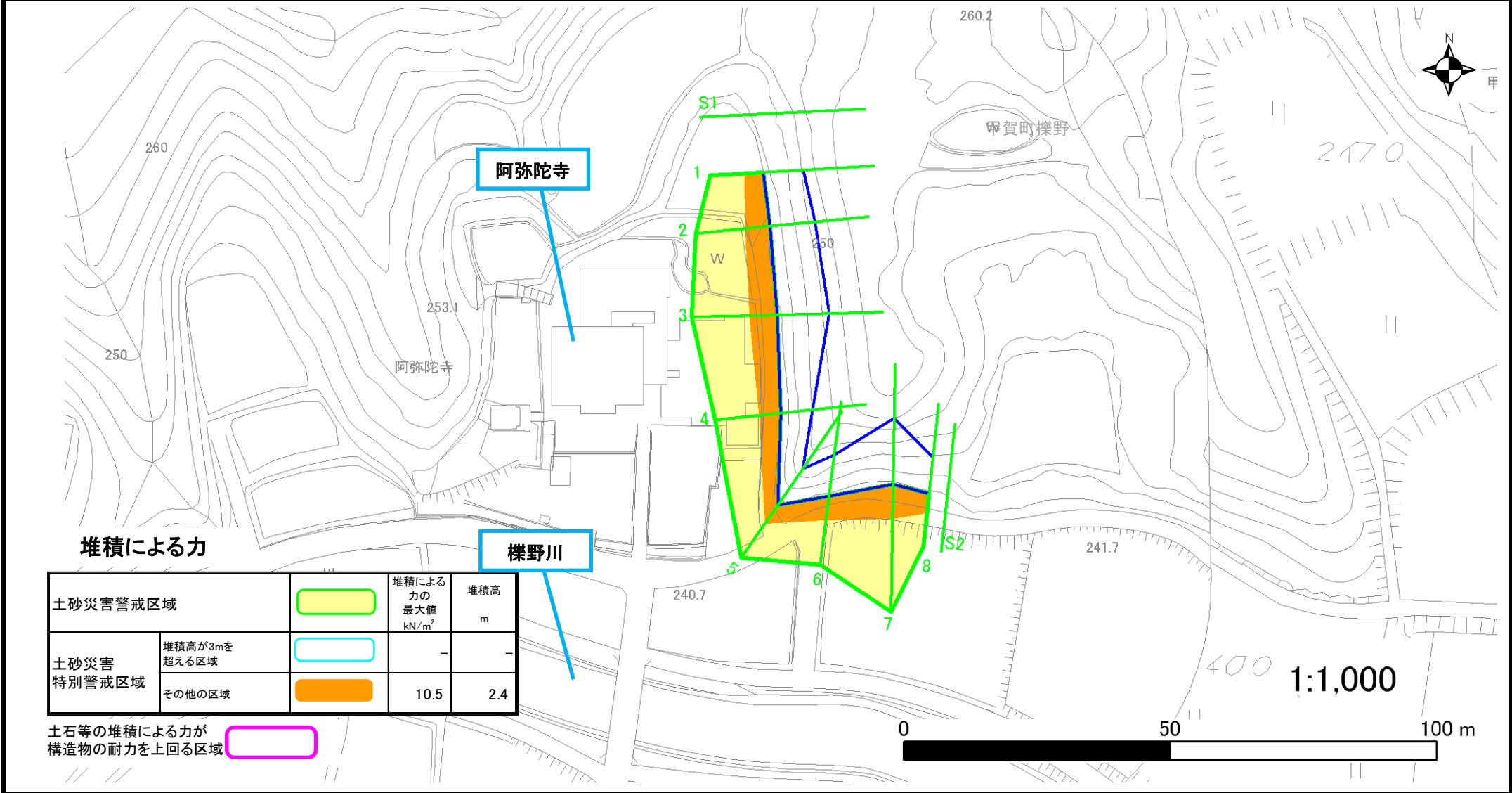


土砂災害警戒区域等設定図

様式 4-2

調書作成日 平成30年3月23日

| | | | | | |
|------|---------|-----|-------|-----|-------------|
| 箇所番号 | II-3390 | 箇所名 | 櫛野(4) | 所在地 | 滋賀県甲賀市甲賀町櫛野 |
|------|---------|-----|-------|-----|-------------|



堆積による力

| 土砂災害警戒区域 | | 堆積による力の最大値 kN/m ² | 堆積高 m |
|------------|--------------|---------------------------------|----------|
| 土砂災害特別警戒区域 | 堆積高が3mを超える区域 | - | - |
| | その他の区域 | 10.5 | 2.4 |

土石等の堆積による力が構造物の耐力を上回る区域

