

土砂災害特別警戒区域

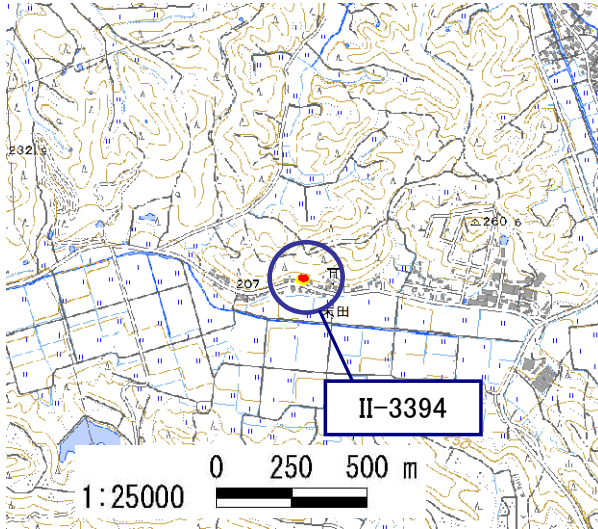
告示年月日	平成 31 年 2 月 22 日
告示番号	滋賀県告示第 93 号

土砂災害警戒区域

告示年月日	平成 31 年 2 月 22 日
告示番号	滋賀県告示第 92 号

土砂災害警戒区域・土砂災害特別警戒区域 区域図

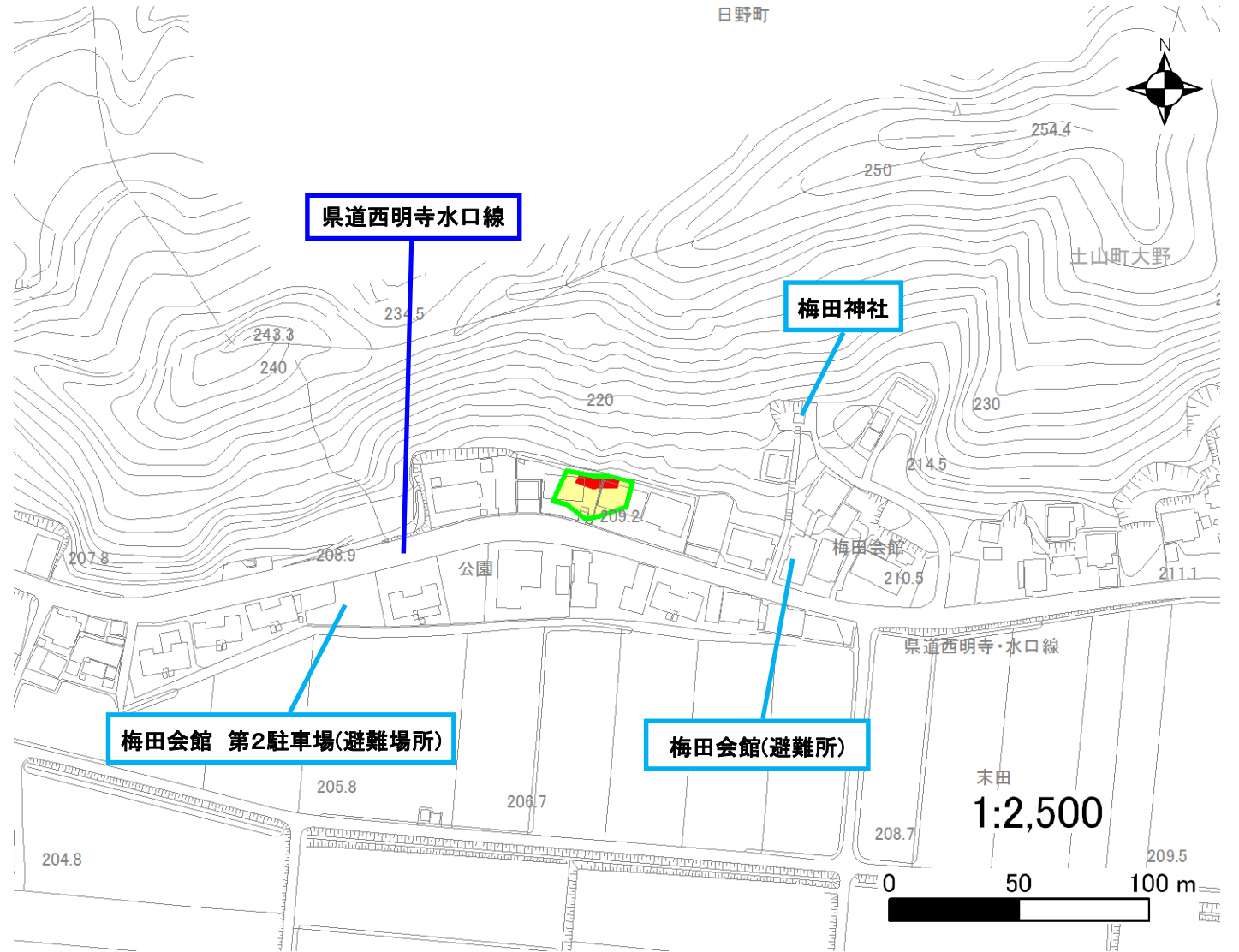
土砂災害警戒区域・土砂災害特別警戒区域 位置図



この地図は、国土地理院発行の数値地図25000(地図画像)を複製したものである。

自然現象の種類	急傾斜地の崩壊
区域番号	II-3394
区域の名称	大野(1)
区域の所在地	滋賀県甲賀市土山町大野

土砂災害警戒区域	
土砂災害特別警戒区域	



○ この区域図は、空中写真測量による地形図に、実測による区域図を投影したものであり、一部異なって見える場合があります。詳しくは、土木事務所にお尋ねください。

土砂災害警戒区域等設定図(オルソ画像)

様式 2

調書作成日

平成30年3月23日

箇所番号

II-3394

箇所名

大野(1)

所在地

滋賀県甲賀市土山町大野



土砂災害警戒区域等設定図

様式 4-1

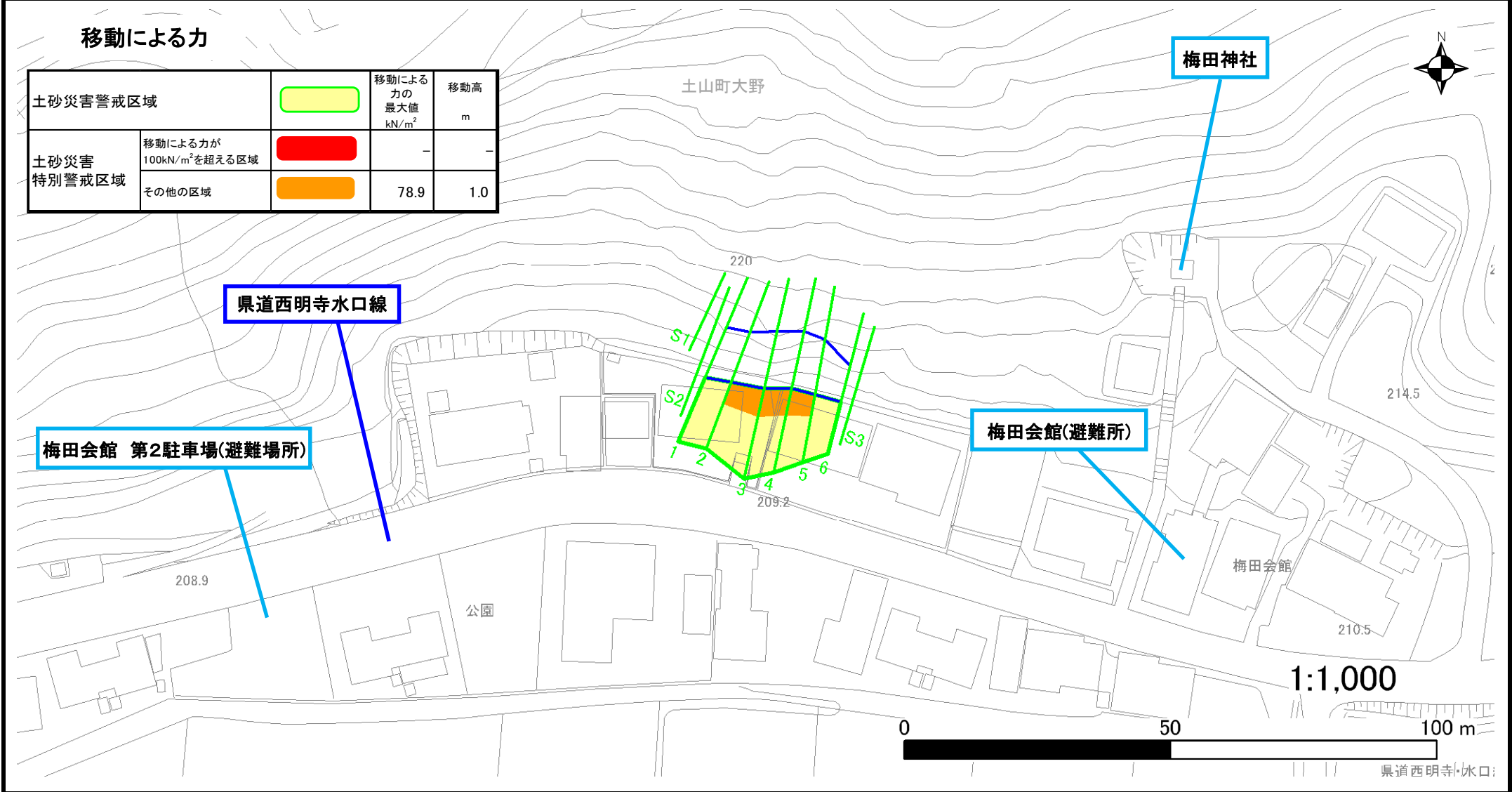
調書作成日

平成30年3月23日

箇所番号 II-3394 箇所名 大野(1) 所在地 滋賀県甲賀市土山町大野

移動による力

土砂災害警戒区域		移動による力の最大値 kN/m^2	移動高 m
土砂災害特別警戒区域	移動による力が 100kN/m^2 を超える区域		-
	その他の区域		78.9



県道西明寺水口線

土砂災害警戒区域等設定図

様式 4-2

調書作成日

平成30年3月23日

箇所番号

II-3394

箇所名

大野(1)

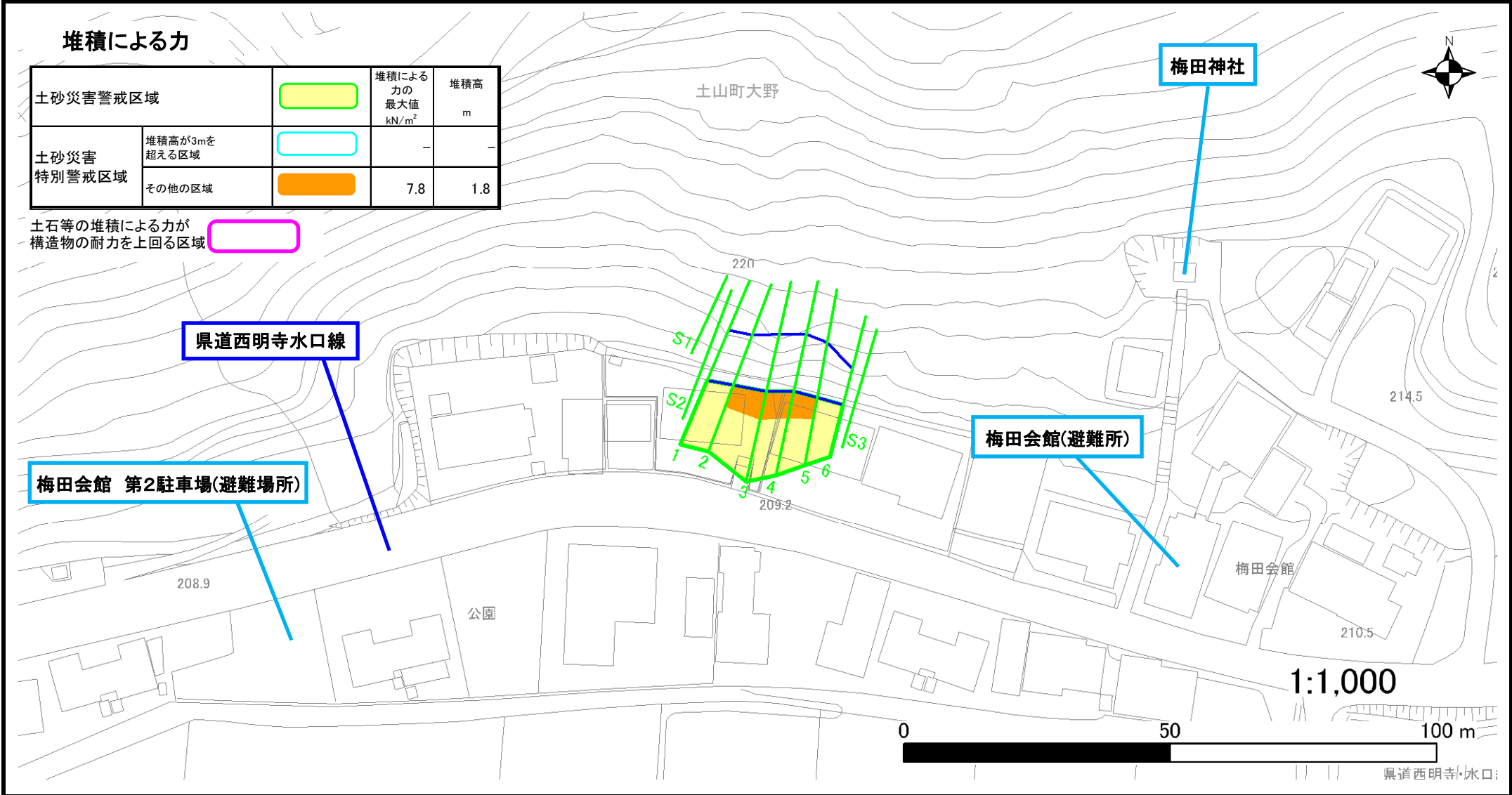
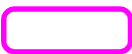
所在地

滋賀県甲賀市土山町大野

堆積による力

土砂災害警戒区域		堆積による力の最大値 kN/m ²	堆積高 m
土砂災害特別警戒区域	堆積高が3mを超える区域	-	-
土砂災害特別警戒区域	その他の区域	7.8	1.8

土石等の堆積による力が
構造物の耐力を上回る区域



県道西明寺水口線