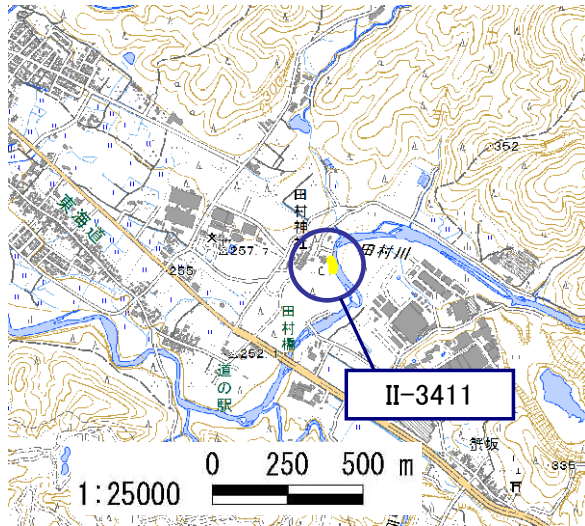


土砂災害警戒区域・土砂災害特別警戒区域 区域図

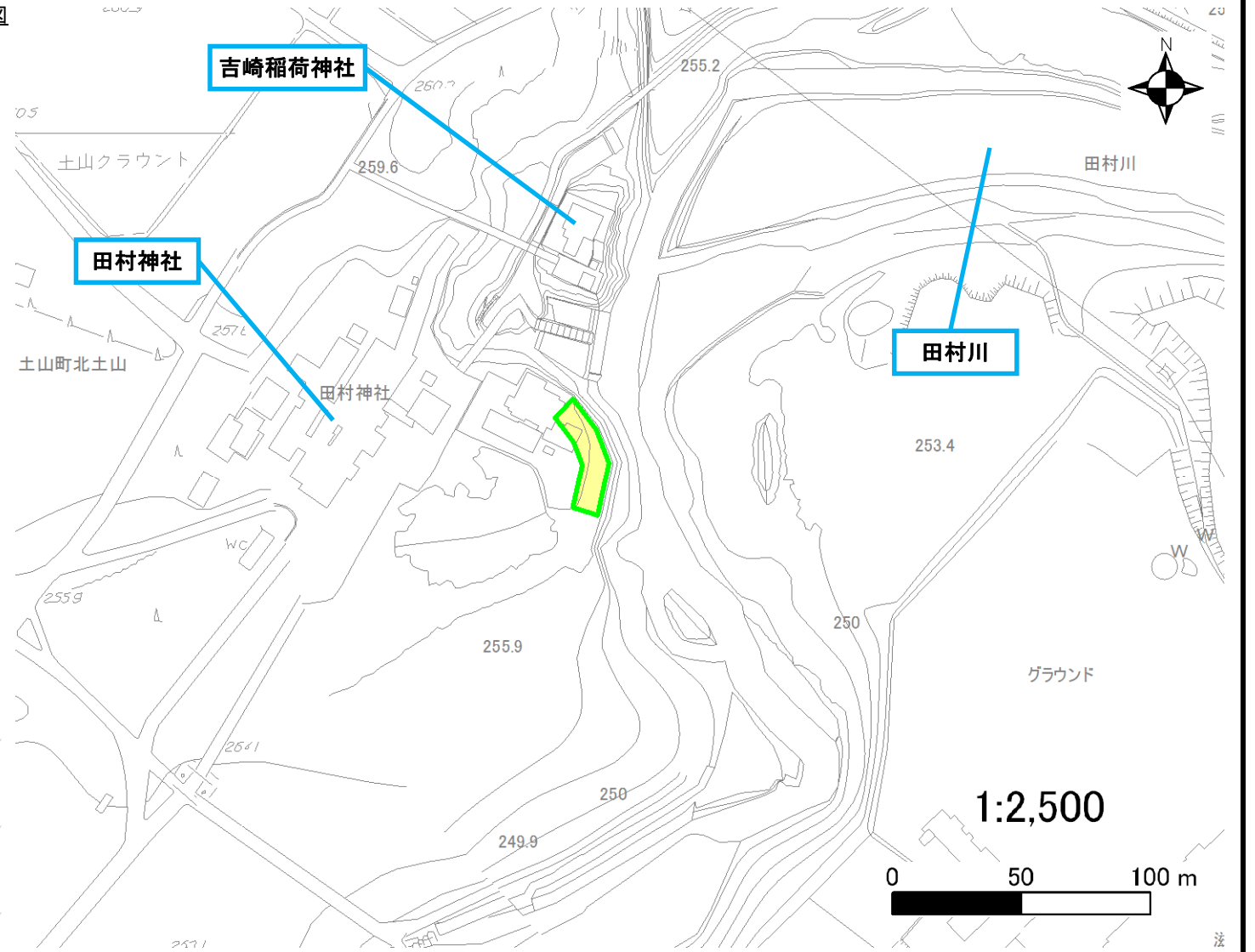
土砂災害警戒区域・土砂災害特別警戒区域 位置図



・この地図は、国土地理院発行の数値地図25000(地図画像)を複製したものである。

自然現象の種類	急傾斜地の崩壊
区域番号	II-3411
区域の名称	北土山(6)
区域の所在地	滋賀県甲賀市土山町北土山

土砂災害警戒区域	
土砂災害特別警戒区域	



○ この区域図は、空中写真測量による地形図に、実測による区域図を投影したものであり、一部異なって見える場合があります。詳しくは、土木事務所にお尋ねください。

土砂災害警戒区域等設定図(オルソ画像)

様式 2

調書作成日

平成30年3月23日

箇所番号

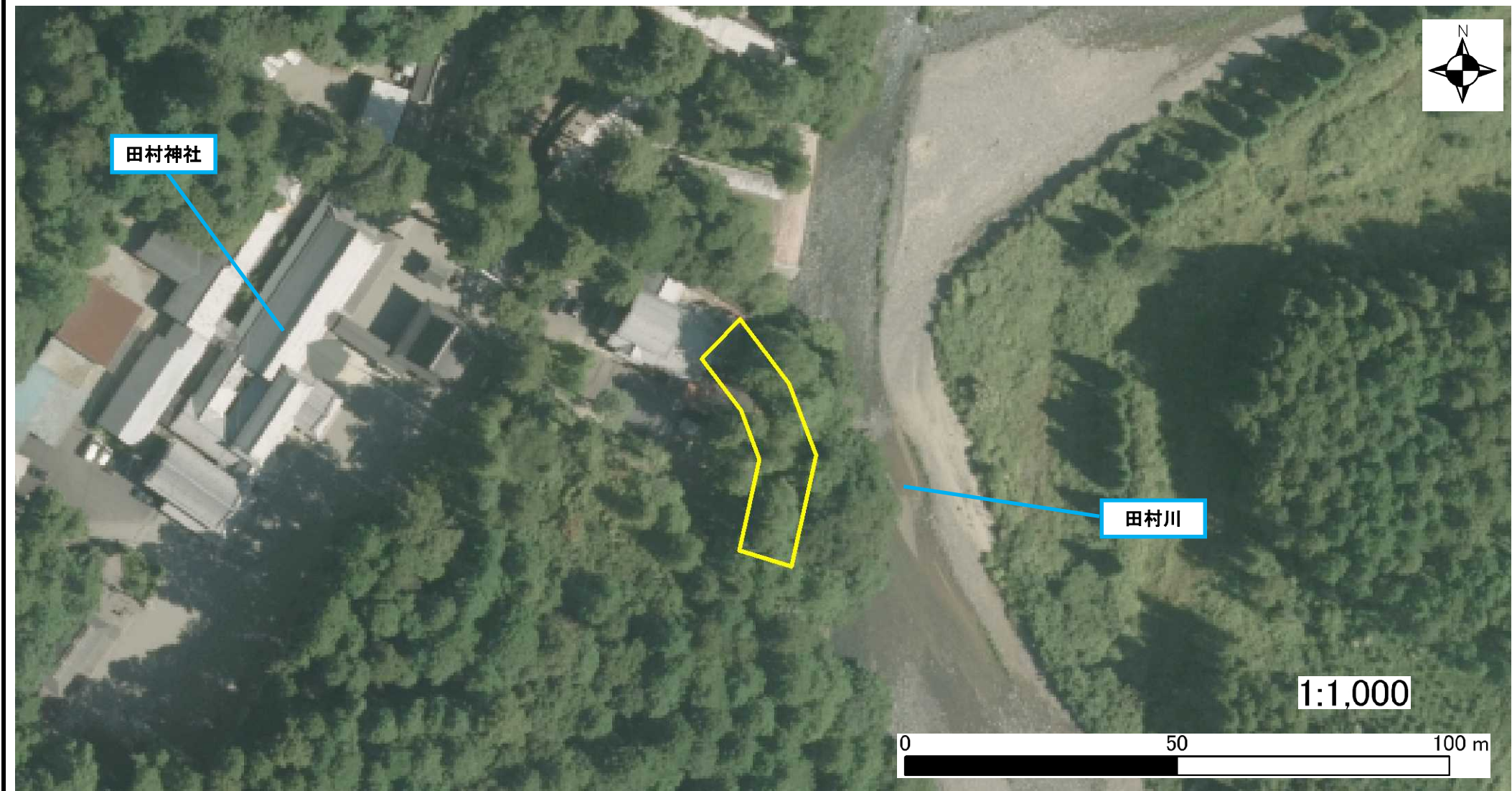
II-3411

箇所名

北土山(6)

所在地

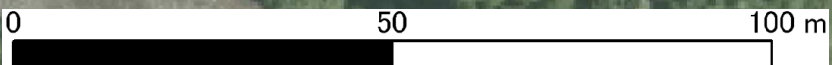
滋賀県甲賀市土山町北土山



田村神社

田村川

1:1,000

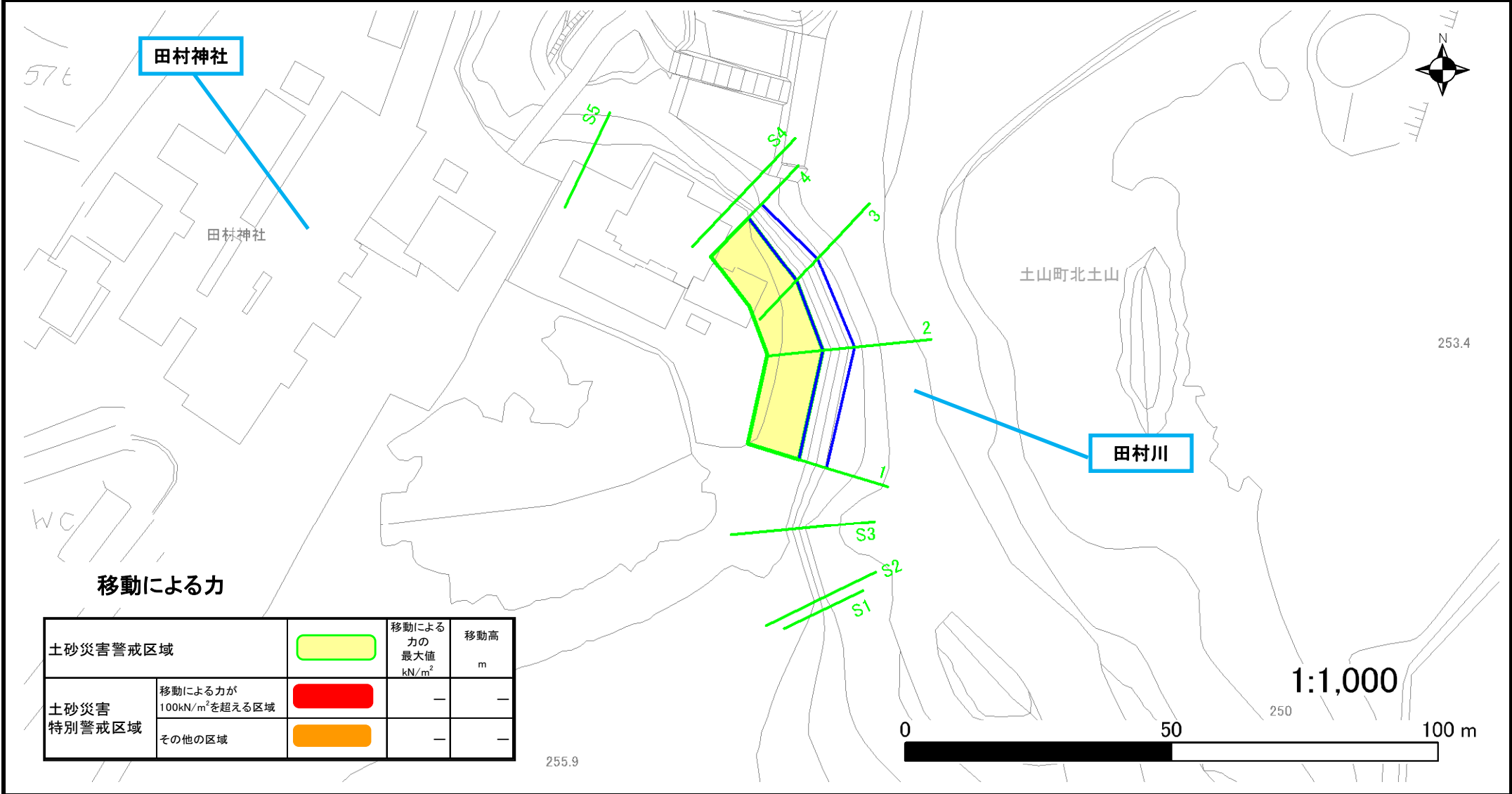


土砂災害警戒区域等設定図

様式 4-1

調書作成日 平成30年3月23日

箇所番号 II-3411 箇所名 北土山(6) 所在地 滋賀県甲賀市土山町北土山

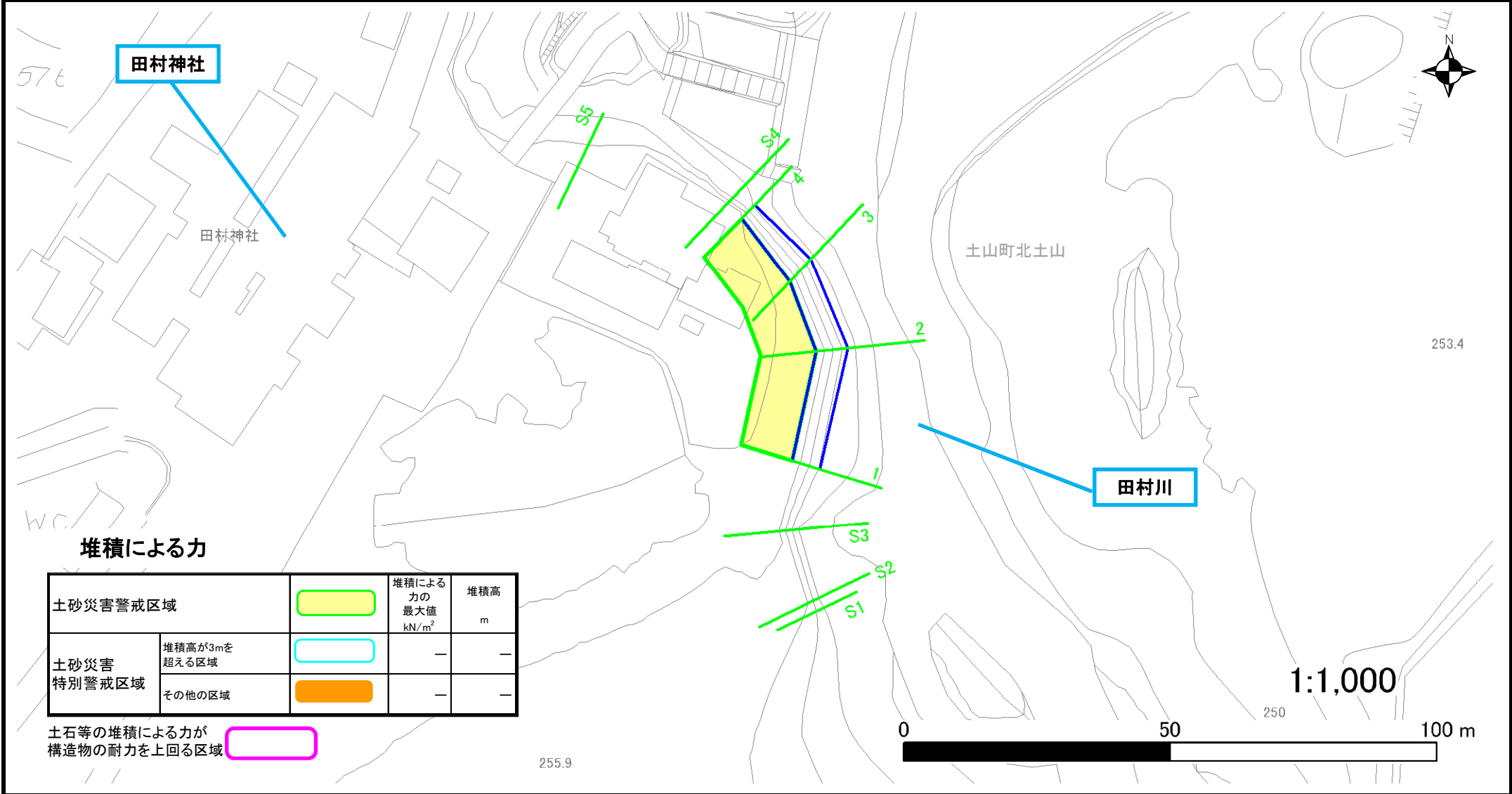


土砂災害警戒区域等設定図

様式 4-2

調書作成日 平成30年3月23日

箇所番号 II-3411 箇所名 北土山(6) 所在地 滋賀県甲賀市土山町北土山



堆積による力

土砂災害警戒区域		堆積による力の最大値 kN/m ²	堆積高 m
土砂災害特別警戒区域	堆積高が3mを超える区域	—	—
	その他の区域	—	—

土石等の堆積による力が構造物の耐力を上回る区域

255.9

0 50 100 m
1:1,000