

土砂災害特別警戒区域

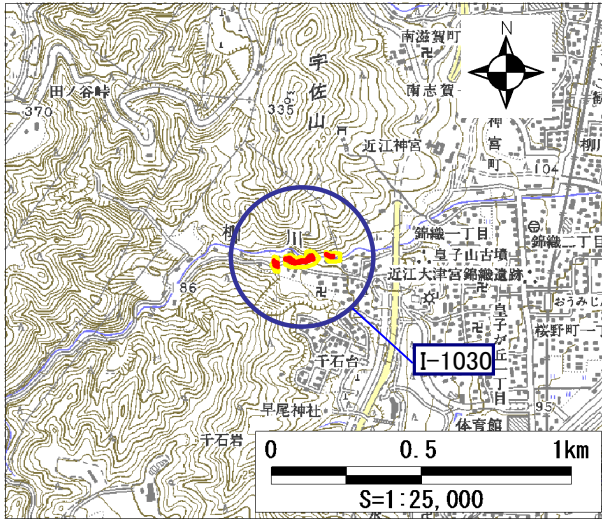
告示年月日 平成 24 年 3 月 30 日  
告示番号 滋賀県告示第 170 号

土砂災害警戒区域

告示年月日 平成 24 年 3 月 30 日  
告示番号 滋賀県告示第 164 号

土砂災害警戒区域・土砂災害特別警戒区域 区域図

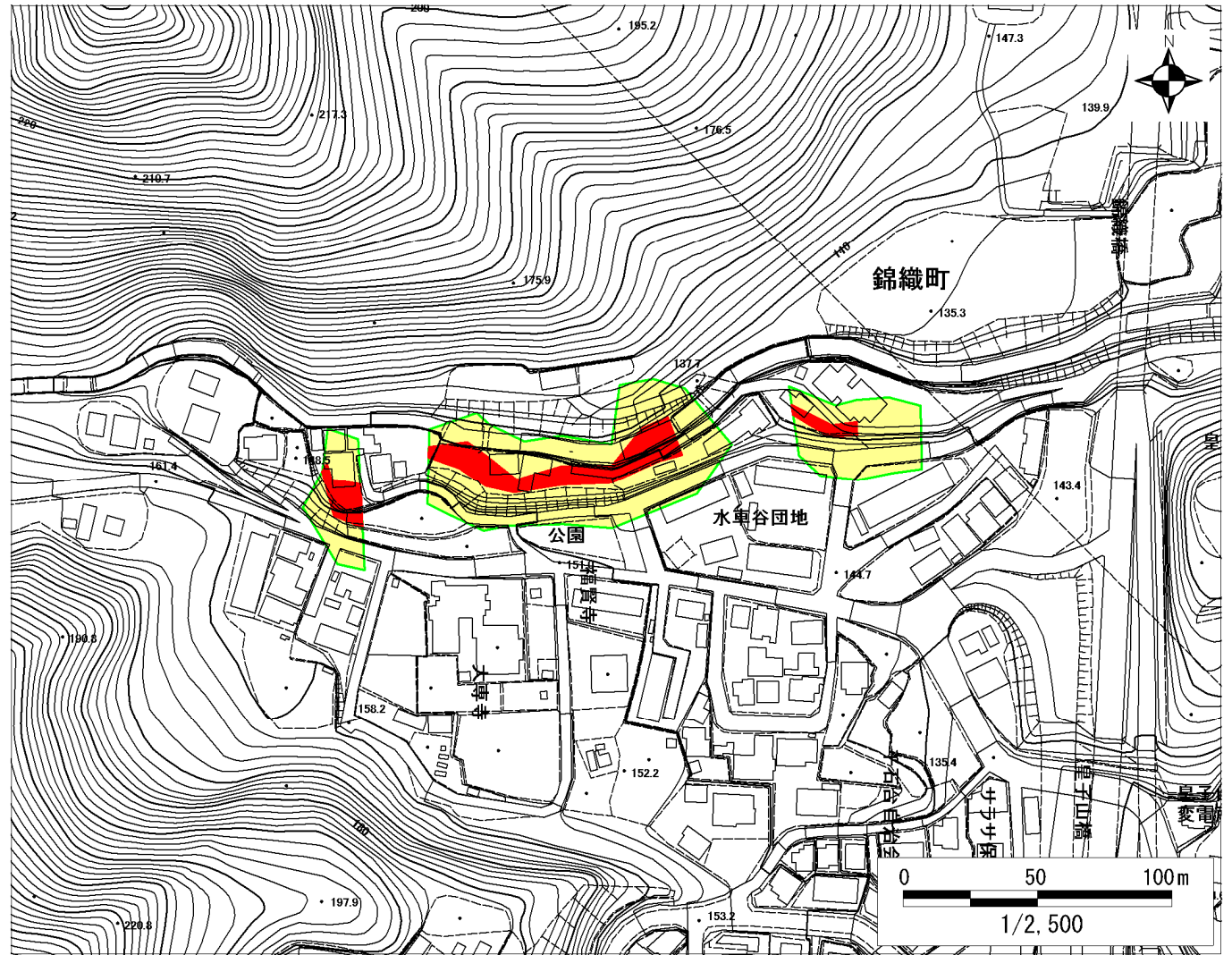
土砂災害警戒区域・土砂災害特別警戒区域 位置図



この地図は、国土地理院長の承認を得て、同院発行の数値地図25000（地図画像）を複製したものである。

自然現象の種類	急傾斜地の崩壊
箇所番号	I-1030
箇所名	滋賀-13
所在地	大津市錦織一丁目、錦織町、皇子が丘一丁目

土砂災害警戒区域	
土砂災害特別警戒区域	



○ この区域図は、空中写真測量による地形図に、実測による区域図を投影したものであり、一部異なって見える場合があります。詳しくは、土木事務所にお尋ねください。

# 土砂災害警戒区域等設定図(オルソ画像)

様式 2

調書作成日

平成21年6月30日

箇所番号

I-1030

箇所名

滋賀-13

所在地

大津市錦織一丁目、錦織町、皇子が丘一丁目

