

土砂災害特別警戒区域

告示年月日 平成 21 年 12 月 4 日

告示番号 滋賀県告示第 629 号

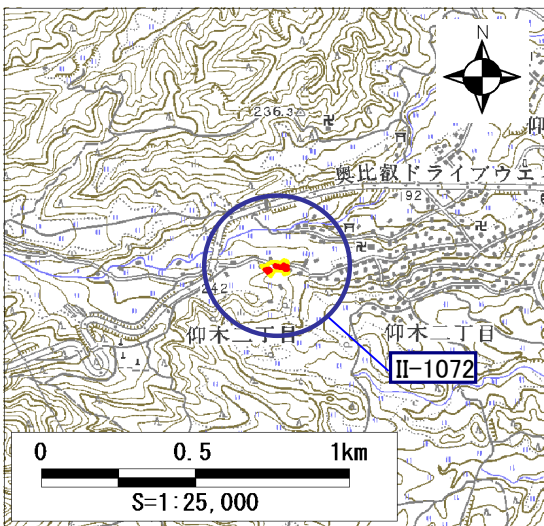
土砂災害警戒区域

告示年月日 平成 21 年 12 月 4 日

告示番号 滋賀県告示第 624 号

土砂災害警戒区域・土砂災害特別警戒区域 区域図

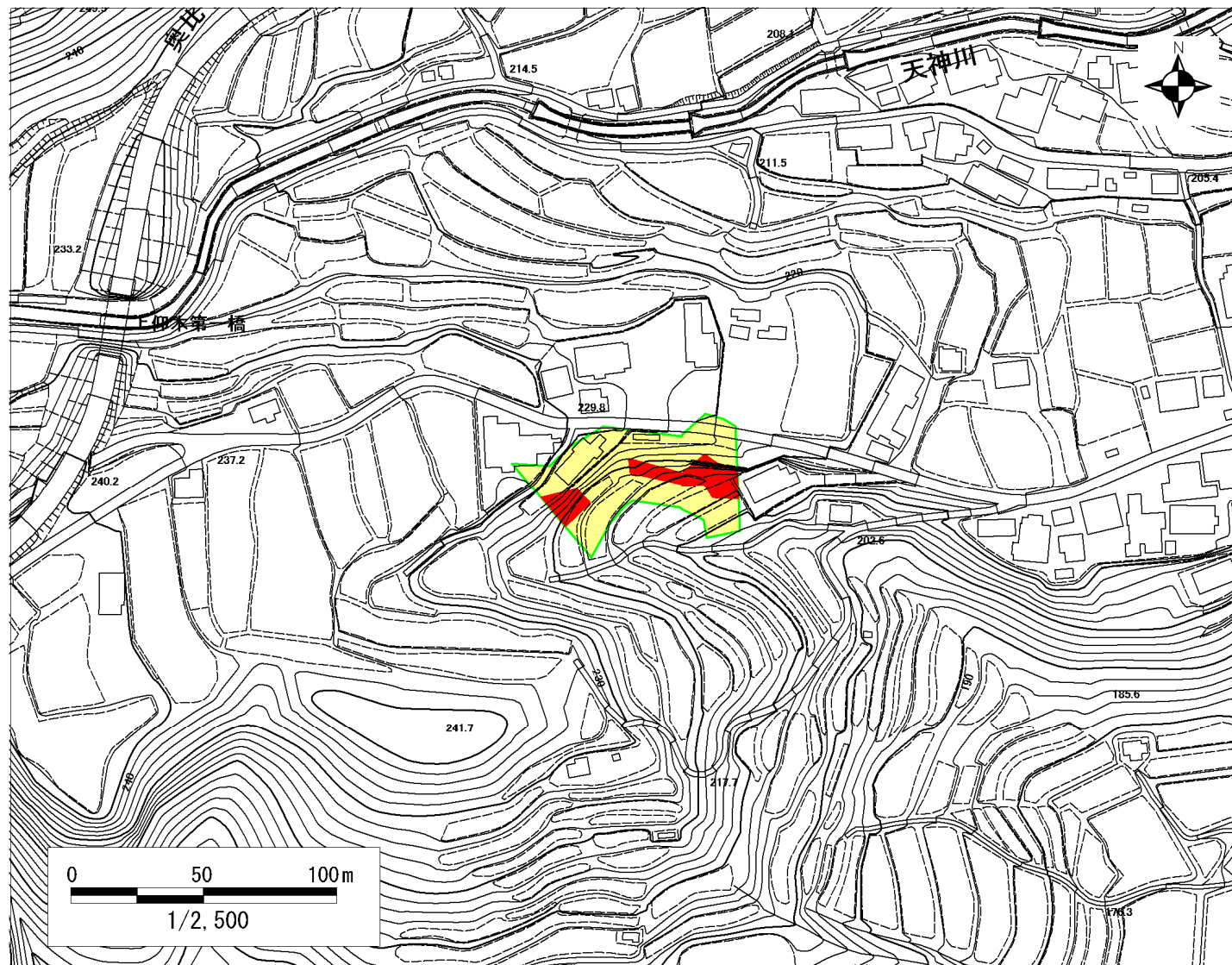
土砂災害警戒区域・土砂災害特別警戒区域 位置図



この地図は、国土地理院長の承認を得て、同院発行の数値地図25000 (地図画像)を複製したものである。(承認番号 平19総複、第138号)

自然現象の種類	急傾斜地の崩壊
箇所番号	II-1072
箇所名	仰木-22
所在地	大津市仰木2丁目

土砂災害警戒区域	
土砂災害特別警戒区域	



○この区域図は、空中写真測量による地形図に、実測による区域図を投影したものであり、一部異なって見える場合があります。詳しくは、建設管理部や土木事務所にお尋ねください。

土砂災害警戒区域等設定図(オルソ画像)

様式 2

調書作成日

平成20年5月30日

箇所番号

II-1072

箇所名

仰木-22

所在地

大津市仰木2丁目

