

土砂災害特別警戒区域

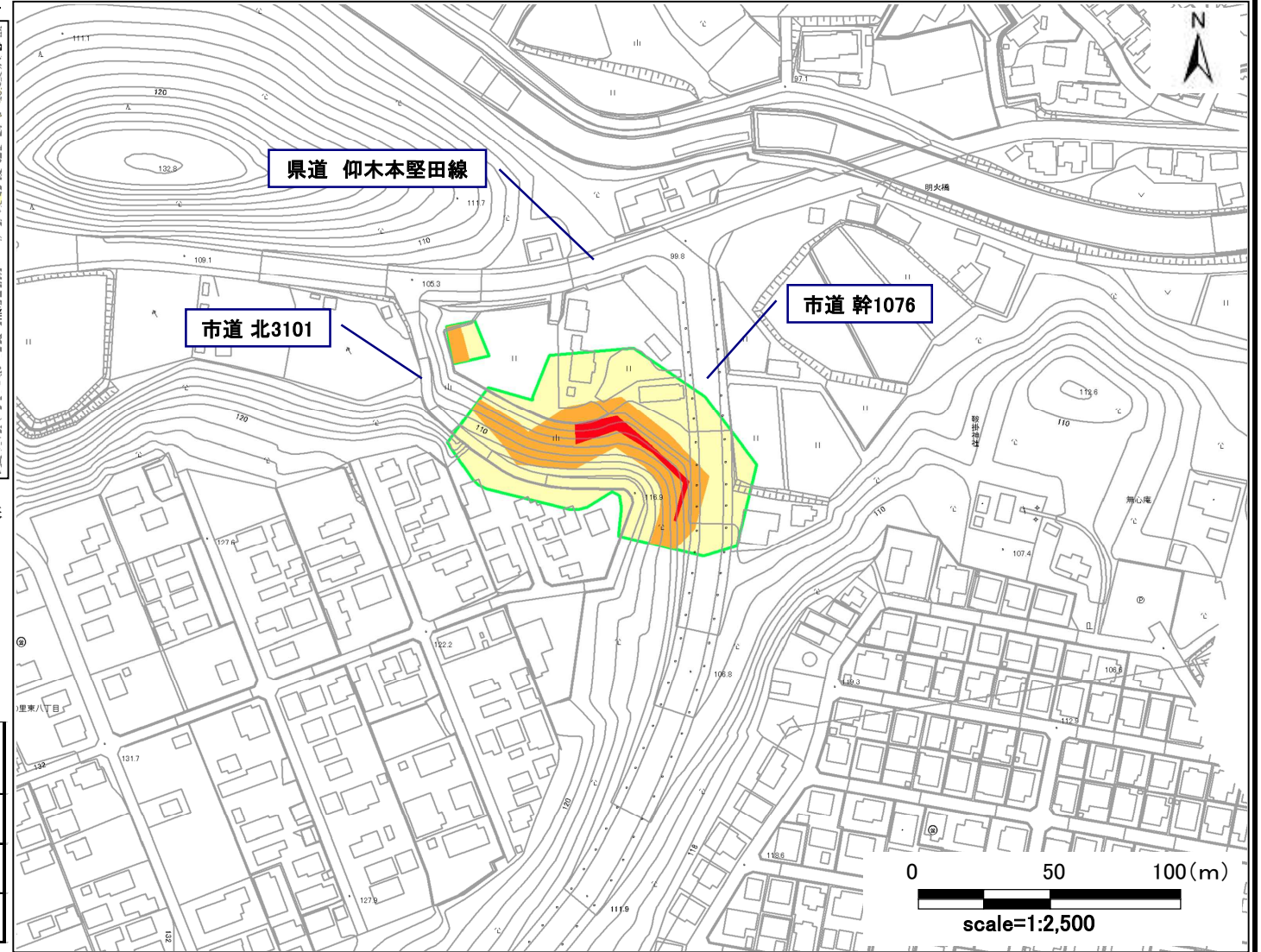
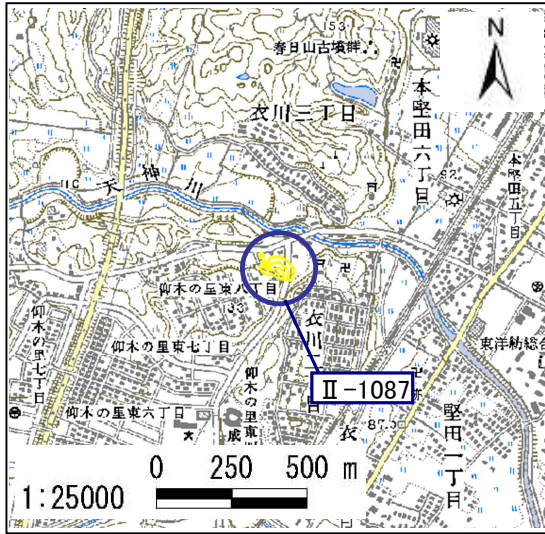
告示年月日 平成 20 年 3 月 26 日
告示番号 滋賀県告示第 188 号

土砂災害警戒区域

告示年月日 平成 20 年 3 月 26 日
告示番号 滋賀県告示第 184 号

土砂災害警戒区域・土砂災害特別警戒区域 区域図

土砂災害警戒区域・土砂災害特別警戒区域 位置図



・この地図は、国土地理院長の承認を得て、同院発行の2万5千分の1地形図を複製したものである。(承認番号 平18総複、第496号)

自然現象の種類	急傾斜地の崩壊
箇所番号	II-1087
箇所名	仰木の里東③
所在地	大津市衣川2丁目・仰木の里東8丁目

土砂災害警戒区域		
土砂災害特別警戒区域	移動による力が100kN/m ² を超える区域	
	堆積高が3mを超える区域	
	その他の区域	

○この区域図は、空中写真測量による地形図に実測による区域図を投影したものであり、一部異なって見える場合があります。詳しくは大津土木事務所にお尋ね下さい。

土砂災害警戒区域等設定図(オルソ画像)

様式 2

調書作成日

平成19年3月12日

箇所番号

II-1087

箇所名

仰木の里東③

所在地

大津市衣川2丁目・仰木の里東8丁目

