

土砂災害特別警戒区域

告示年月日 平成 20 年 3 月 14 日

告示番号 滋賀県告示第 146 号

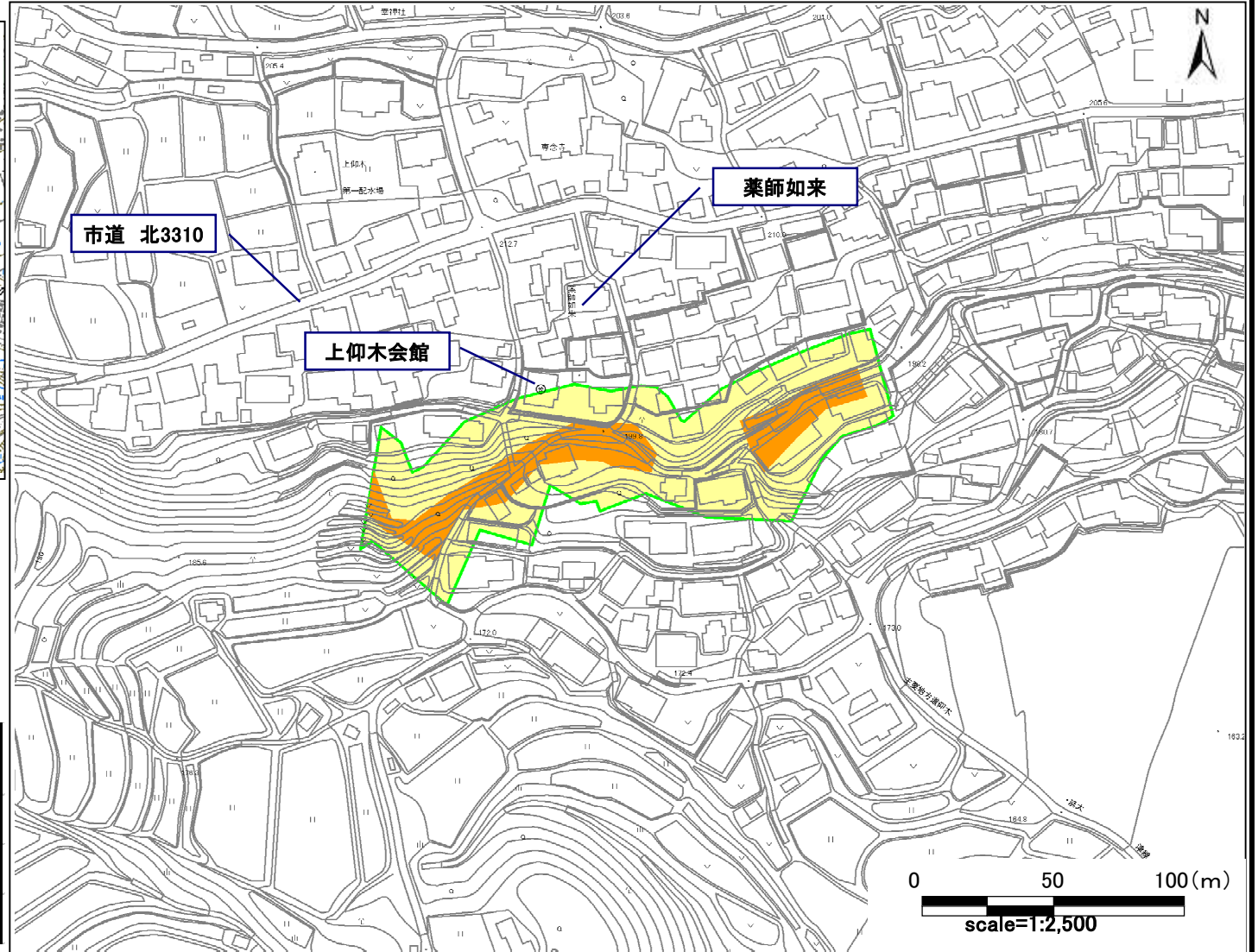
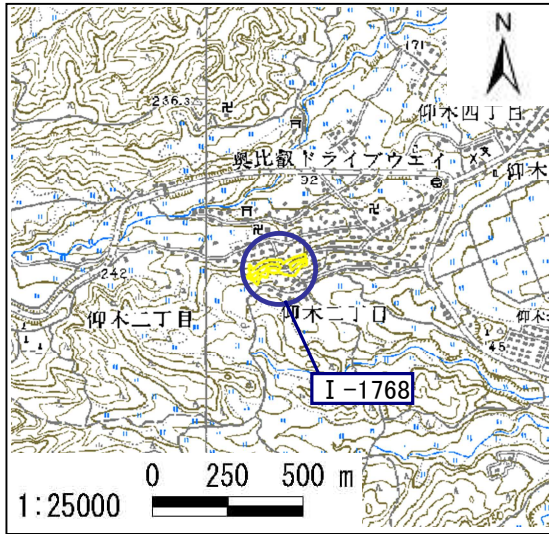
土砂災害警戒区域

告示年月日 平成 20 年 3 月 14 日

告示番号 滋賀県告示第 143 号

土砂災害警戒区域・土砂災害特別警戒区域 区域図

土砂災害警戒区域・土砂災害特別警戒区域 位置図



この地図は、国土地理院長の承認を得て、同院発行の2万5千分の1地形図を複製したものである。(承認番号 平18総複、第496号)

自然現象の種類	急傾斜地の崩壊
箇所番号	I-1768
箇所名	仰木-1
所在地	大津市仰木2丁目

土砂災害警戒区域		
土砂災害特別警戒区域	移動による力が100kN/m <sup>2</sup> を超える区域	
	堆積高が3mを超える区域	
	その他の区域	

# 土砂災害警戒区域等設定図(オルソ画像)

様式 2

調書作成日

平成19年3月12日

箇所番号	I-1768	箇所名	仰木-1	所在地	大津市仰木2丁目
------	--------	-----	------	-----	----------

