

土砂災害特別警戒区域

告示年月日 平成 19 年 3 月 30 日
告示番号 滋賀県告示第 206 号

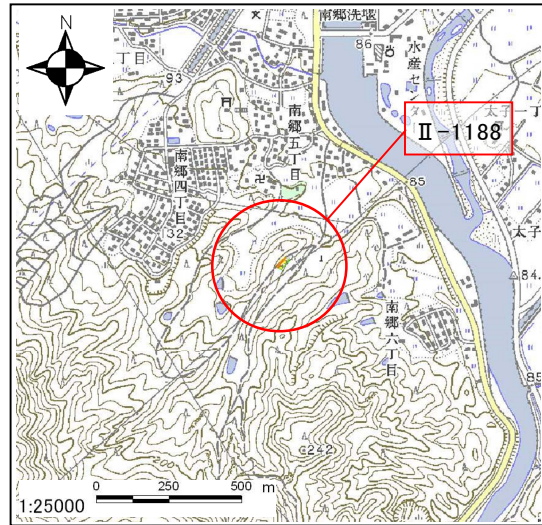
土砂災害警戒区域

告示年月日 平成 19 年 3 月 30 日
告示番号 滋賀県告示第 200 号

様式 1

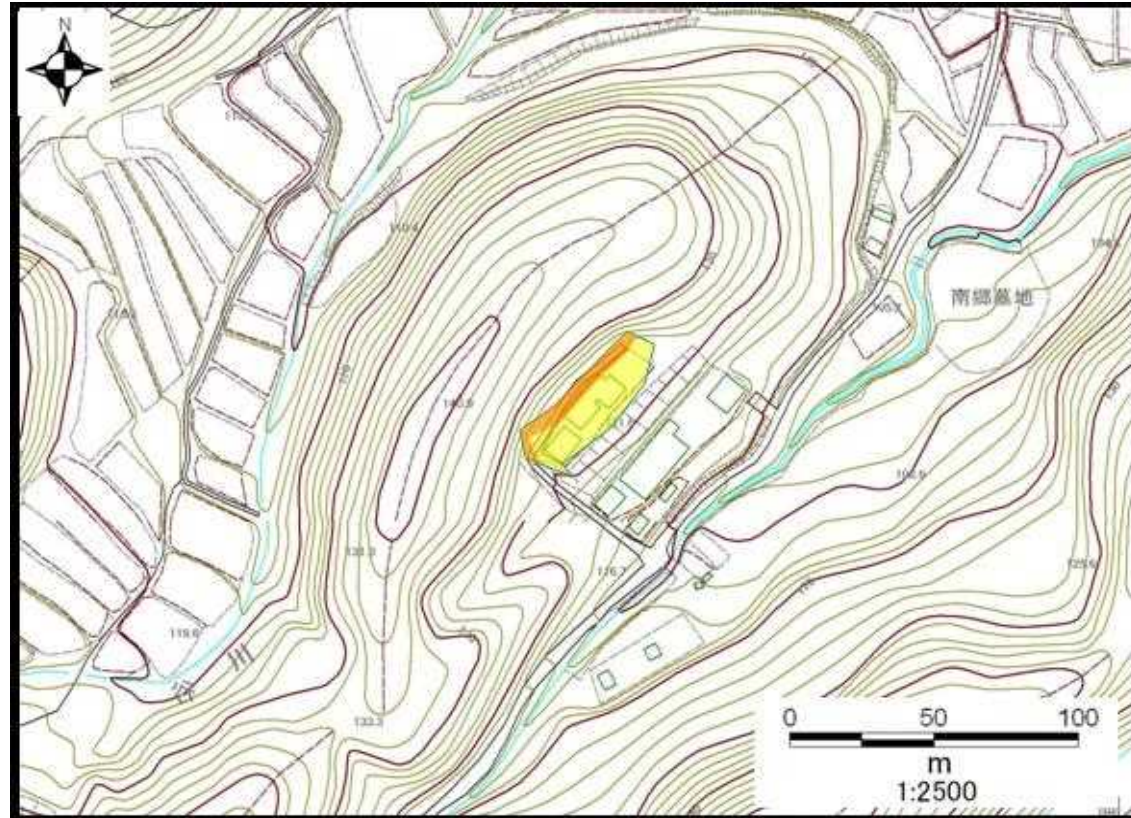
土砂災害警戒区域・土砂災害特別警戒区域 区域図

土砂災害警戒区域・土砂災害特別警戒区域 位置図



・この地図は、国土地理院長の承認を得て、同院発行の数値地図25000(地図画像)を複製したものである。
(承認番号 平16総複、第205号)

自然現象の種類	急傾斜地の崩壊
区域番号	II-1188
区域名	南郷⑥
所在地	大津市南郷



土砂災害警戒区域		
土砂災害特別警戒区域	移動による力が100kN/m ² を超える区域	
	堆積高が3mを超える区域	
	その他の区域	

土砂災害警戒区域等設定図(オルソ画像)

様式 2

調査作成日

平成17年3月3日

箇所番号	II-1188	箇所名	南郷⑥	所在地	大津市南郷
------	---------	-----	-----	-----	-------

