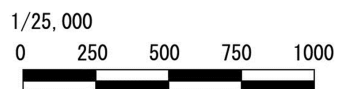
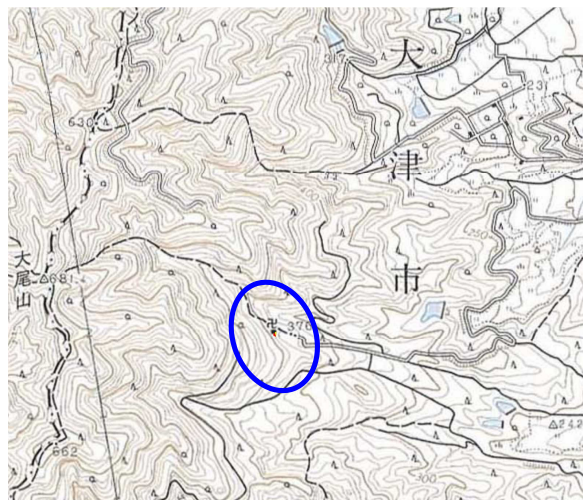


|                        |                        |
|------------------------|------------------------|
| 土砂災害特別警戒区域             | 土砂災害警戒区域               |
| 告示年月日 平成 18 年 3 月 30 日 | 告示年月日 平成 18 年 3 月 30 日 |
| 告示番号 滋賀県告示第 700 号      | 告示番号 滋賀県告示第 352 号      |

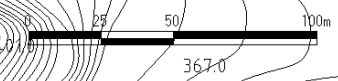
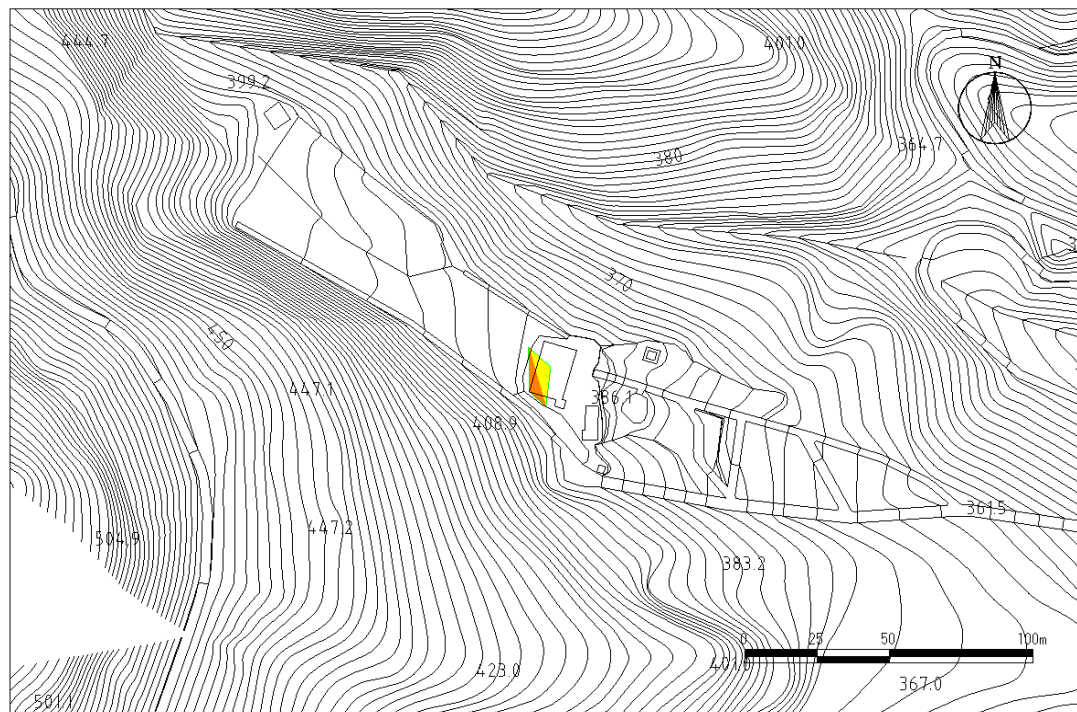
(様式 1)

土砂災害警戒区域・土砂災害特別警戒区域 区域図

土砂災害警戒区域・土砂災害特別警戒区域 位置図



・この地図は、国土地理院長の承認を得て、同院発行の2万5千分の1地形図を複製したものである。  
(承認番号 H16総複、第205号)



|            |  |  |
|------------|--|--|
| 土砂災害警戒区域   |  |  |
| 土砂災害特別警戒区域 | 土石などの(移動)高さが1m以下の場合、土石等の移動による力が100kN/m <sup>2</sup> を越える区域 |  |
|            | 土石等の堆積の高さが3mを越える区域   |  |
|            | それ以外の区域  |  |

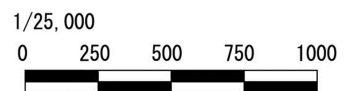
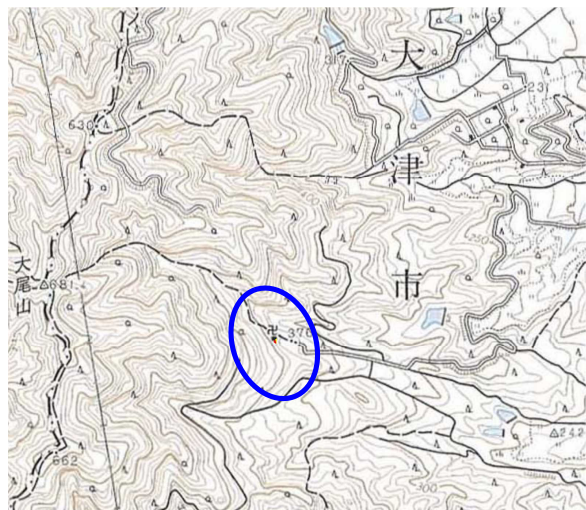
|         |           |
|---------|-----------|
| 自然現象の種類 | 急傾斜地の崩壊   |
| 区域番号    | I-1916    |
| 区域名     | 南庄⑭       |
| 所在地     | 大津市伊香立南庄町 |

|                        |                        |
|------------------------|------------------------|
| 土砂災害特別警戒区域             | 土砂災害警戒区域               |
| 告示年月日 平成 18 年 3 月 30 日 | 告示年月日 平成 18 年 3 月 30 日 |
| 告示番号 滋賀県告示第 700 号      | 告示番号 滋賀県告示第 352 号      |

(様式 2)

土砂災害警戒区域・土砂災害特別警戒区域 写真図

土砂災害警戒区域・土砂災害特別警戒区域 位置図



・この地図は、国土地理院長の承認を得て、同院発行の2万5千分の1地形図を複製したものである。  
(承認番号 H16総複、第205号)



|         |           |
|---------|-----------|
| 自然現象の種類 | 急傾斜地の崩壊   |
| 区域番号    | I-1916    |
| 区域名     | 南庄⑭       |
| 所在地     | 大津市伊香立南庄町 |