

土砂災害特別警戒区域

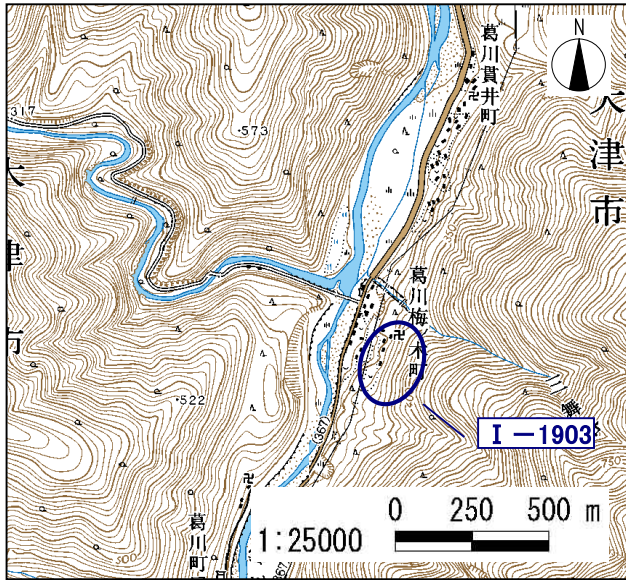
告示年月日 平成 18 年 3 月 30 日  
告示番号 滋賀県告示第 654 号

土砂災害警戒区域

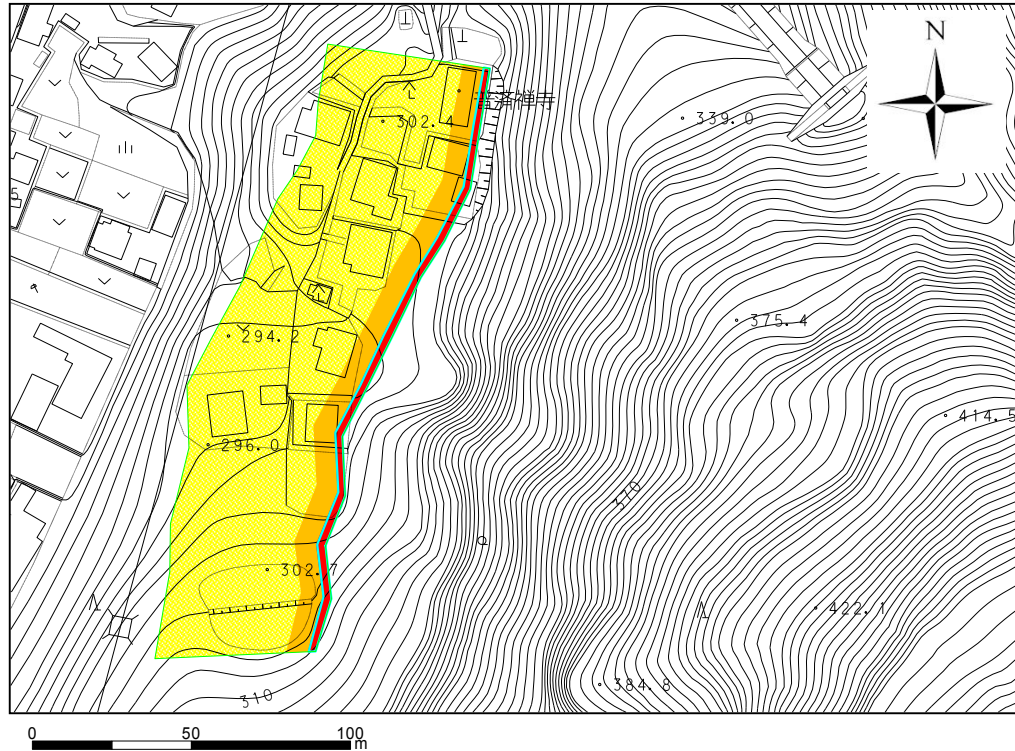
告示年月日 平成 18 年 3 月 30 日  
告示番号 滋賀県告示第 306 号

土砂災害警戒区域・土砂災害特別警戒区域 区域図

土砂災害警戒区域・土砂災害特別警戒区域 位置図



・この地図は、国土地理院長の承認を得て、同院発行の数値地図25000(地図画像)を複製したものである。  
(承認番号 平16総複、第205号)



1 : 2500

自然現象の種類	急傾斜地の崩壊
区域番号	I - 1903
区域名	梅ノ木④
所在地	大津市葛川梅ノ木町

土砂災害警戒区域		
土砂災害特別警戒区域	土石等の(移動)高さが1m以下の場合、 土石等の移動による力が100kN/m <sup>2</sup> を超える区域	
	土石等の堆積の高さが3mを超える区域	
それ以外の区域		

※図、表等の配置については、各区域により検討し、配置する。

土砂災害警戒区域等設定調査 航空写真平面図 (大津市葛川梅ノ木地区)



土砂災害警戒区域・土砂災害特別警戒区域 位置図

この地図は、国土地理院長の承認を得て、同院発行の数値地図25000(地図画像)を複製したものである。  
(承認番号 平16総複、第205号)