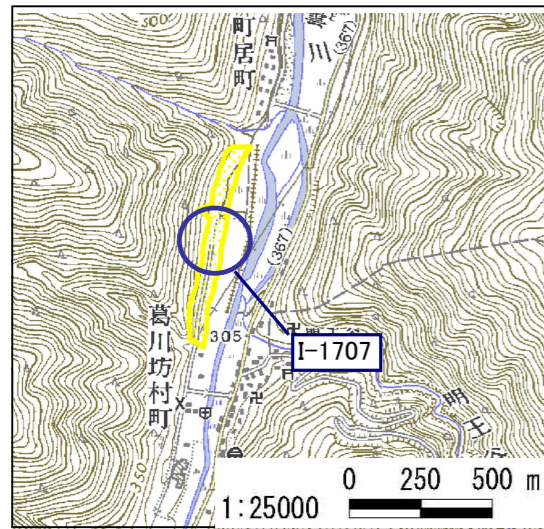


土砂災害警戒区域・土砂災害特別警戒区域 区域図

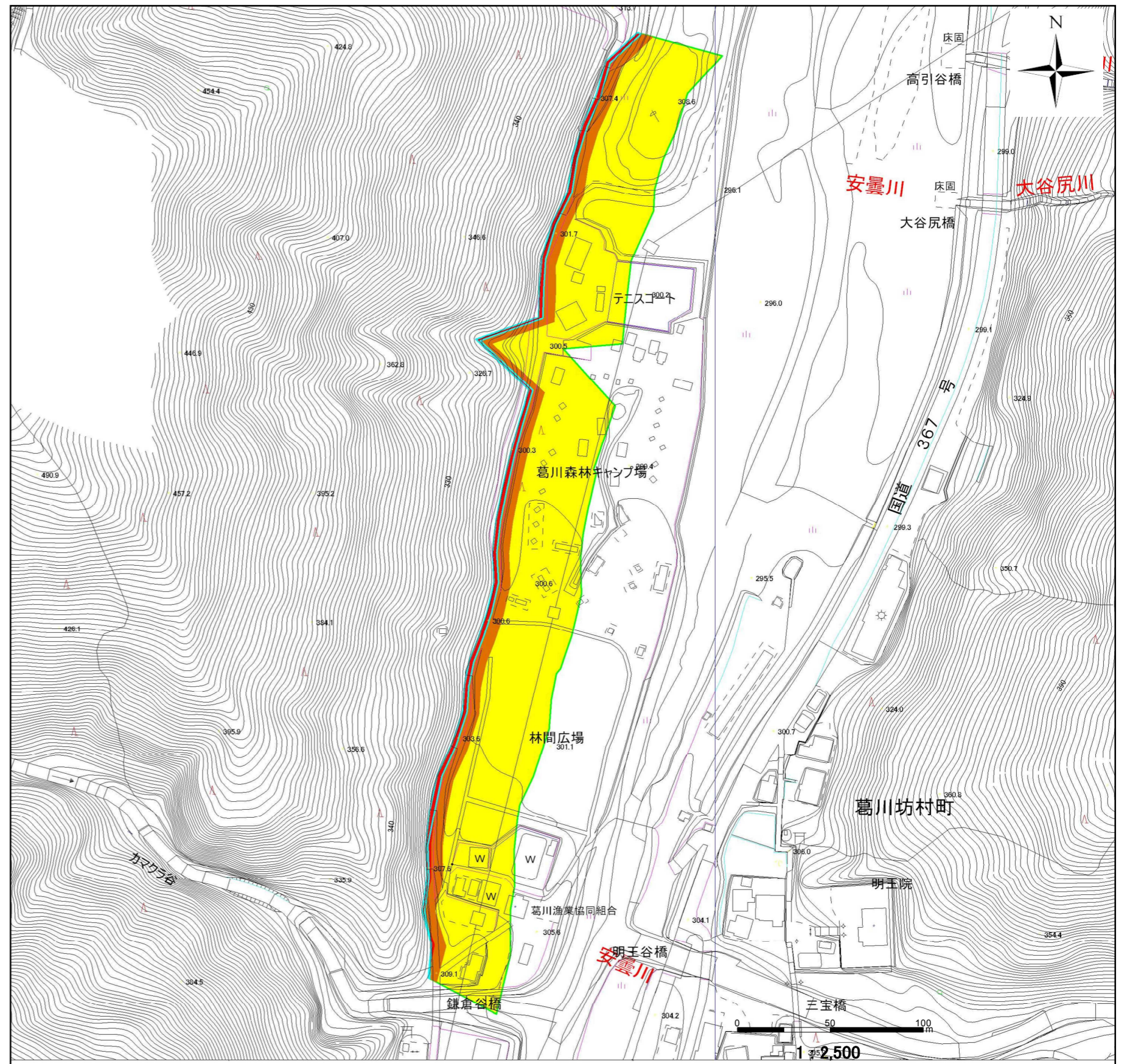
土砂災害警戒区域・土砂災害特別警戒区域 位置図



・この地図は、国土地理院長の承認を得て、同院発行の数値地図25000(地図画像)を複製したものである。
(承認番号 平16総複、第205号)

自然現象の種類	急傾斜地の崩壊
区域番号	I-1707
区域名	町居⑤
所在地	滋賀県大津市葛川坊村町

土砂災害警戒区域		
土砂災害特別警戒区域	土石等の(移動)高さが1m以下の場合、土石等の移動による力が100kN/m ² を超える区域	
	土石等の堆積の高さが3mを超える区域	
	それ以外の区域	



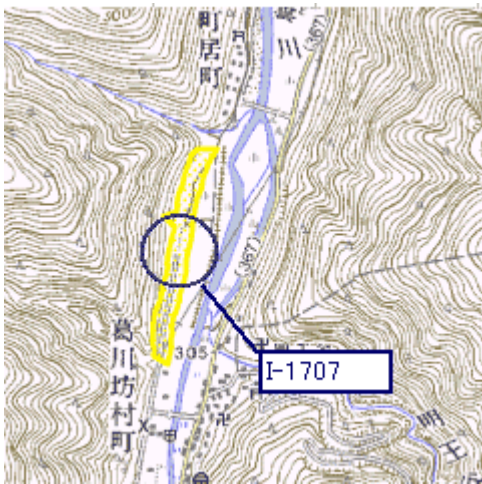
滋賀県の土砂災害警戒区域および土砂災害特別警戒区域(大津市葛川坊村町)

掲載日:2005年3月30日

砂防課 保全管理担当

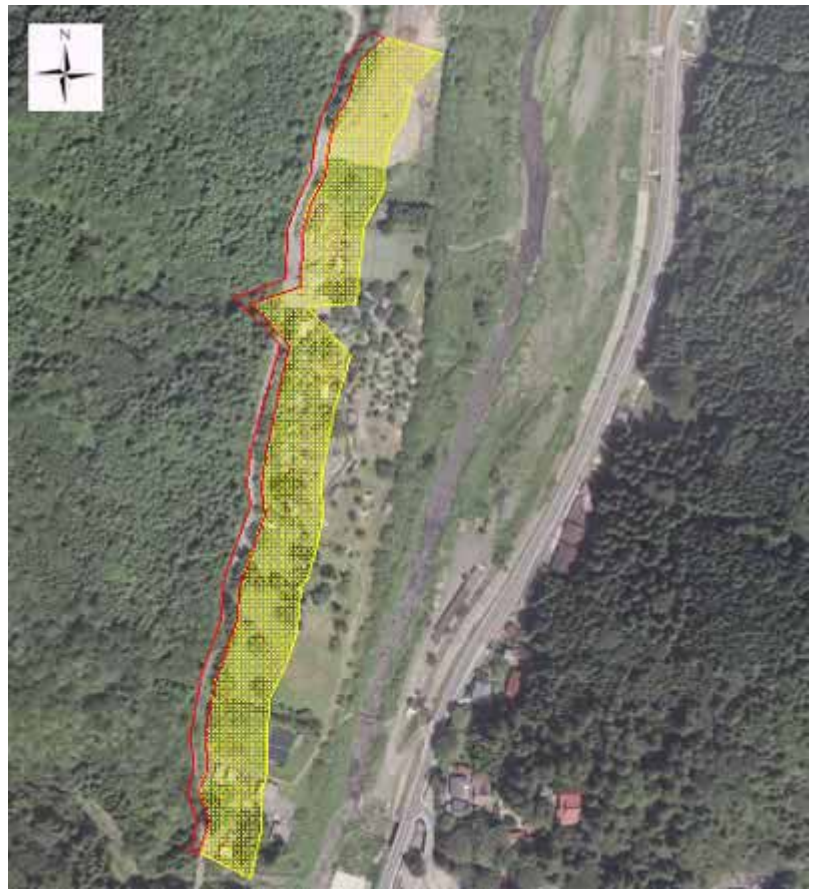
土砂災害特別警戒区域		土砂災害警戒区域	
告示年月日	平成 17 年 3 月 30 日	告示年月日	平成 17 年 3 月 30 日
告示番号	滋賀県告示第 361 号	告示番号	滋賀県告示第 303 号

土砂災害警戒区域・土砂災害特別警戒区域 位置図



この地図は、国土地理院長の承認を得て、同院発行の数値地図25000(地図画像)を複製したものである。(承認番号 H16 総複、第 205 号)

土砂災害警戒区域・土砂災害特別警戒区域 写真図



自然現象の種類	急傾斜地の崩壊
区域番号	I-1707
区域名	町居<5>
所在地	大津市葛川坊村町

凡例	
	土砂災害警戒区域
	土砂災害特別警戒区域