

土砂災害特別警戒区域

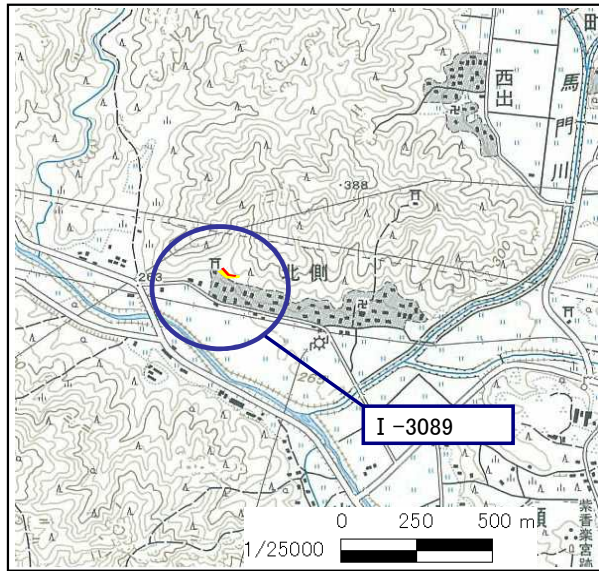
告示年月日 平成 30 年 3 月 30 日  
告示番号 滋賀県告示第 154 号

土砂災害警戒区域

告示年月日 平成 30 年 3 月 30 日  
告示番号 滋賀県告示第 148 号

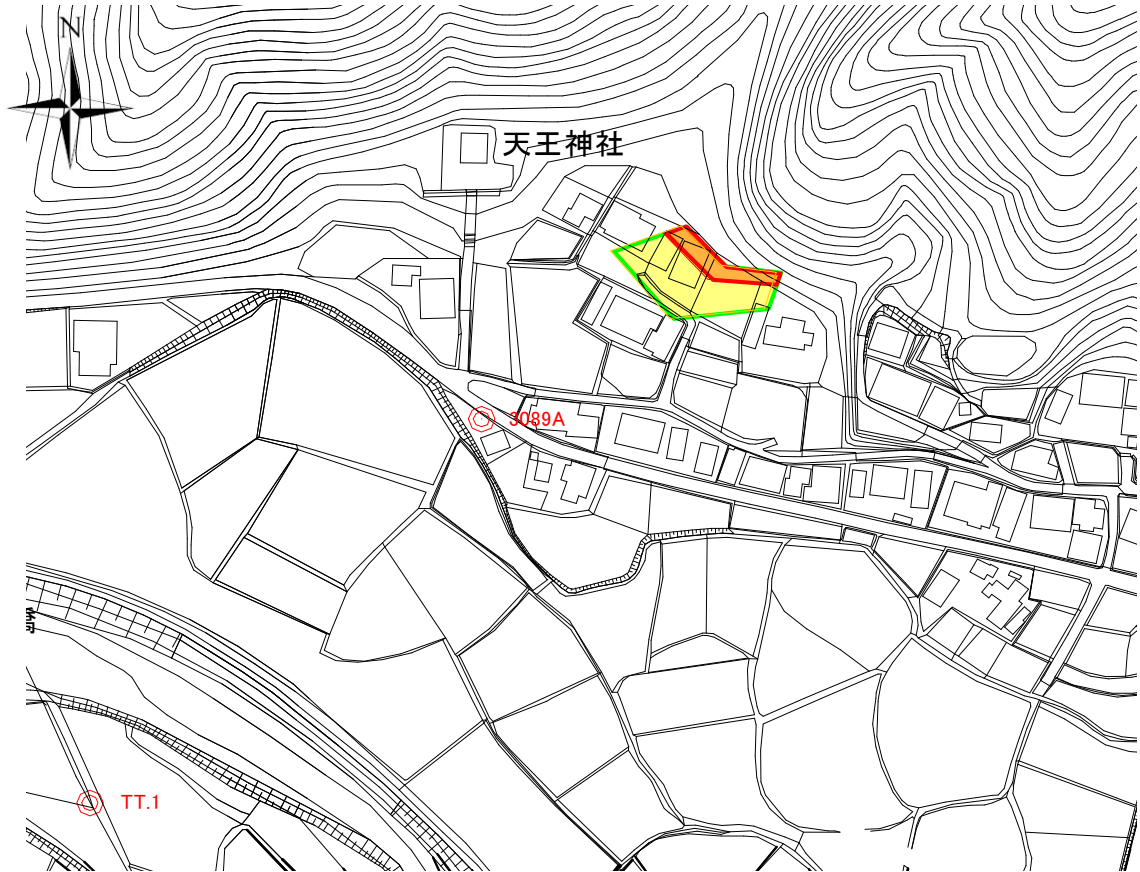
土砂災害警戒区域・土砂災害特別警戒区域 区域図

土砂災害警戒区域・土砂災害特別警戒区域 位置図

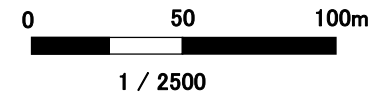


・この地図は、国土地理院長の承認を得て、同院発行の2万5千分の1地形図を複製したものである。  
(承認番号 平16総複、第205号)

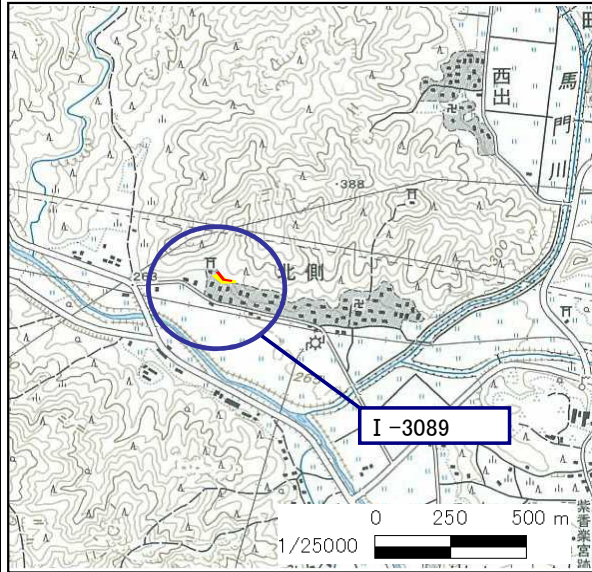
自然現象の種類	急傾斜地の崩壊
区域番号	I-3089
区域名	黄瀬①
所在地	滋賀県甲賀市信楽町黄瀬



土砂災害警戒区域		
土砂災害特別警戒区域	移動による力が100kN/m <sup>2</sup> を超える区域	
	堆積高が3mを超える区域	
	その他の区域	



土砂災害警戒区域・土砂災害特別警戒区域 位置図

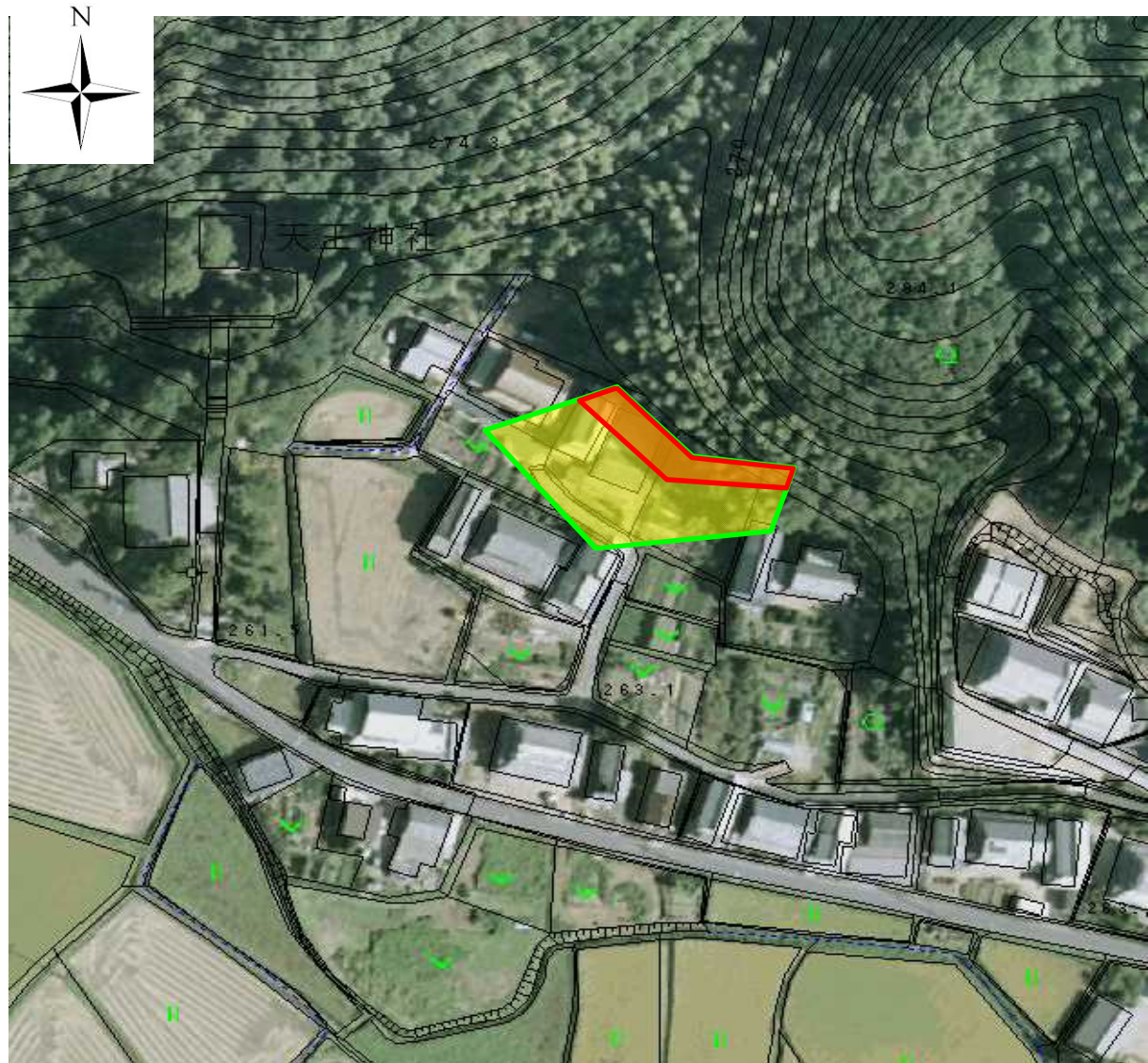


・この地図は、国土地理院長の承認を得て、同院発行の2万5千分の1地形図を複製したものである。

自然現象の種類	急傾斜地の崩壊
区域番号	I-3089
区域名	黄瀬①
所在地	滋賀県甲賀市信楽町黄瀬

土砂災害警戒区域		
土砂災害特別警戒区域	移動による力が100kN/m <sup>2</sup> を超える区域	
	堆積高が3mを超える区域	
	その他の区域	

土砂災害警戒区域・土砂災害特別警戒区域 区域図



# 関係諸法令の資料

様式 4-1

調書作成日

平成17年3月25日

箇所番号

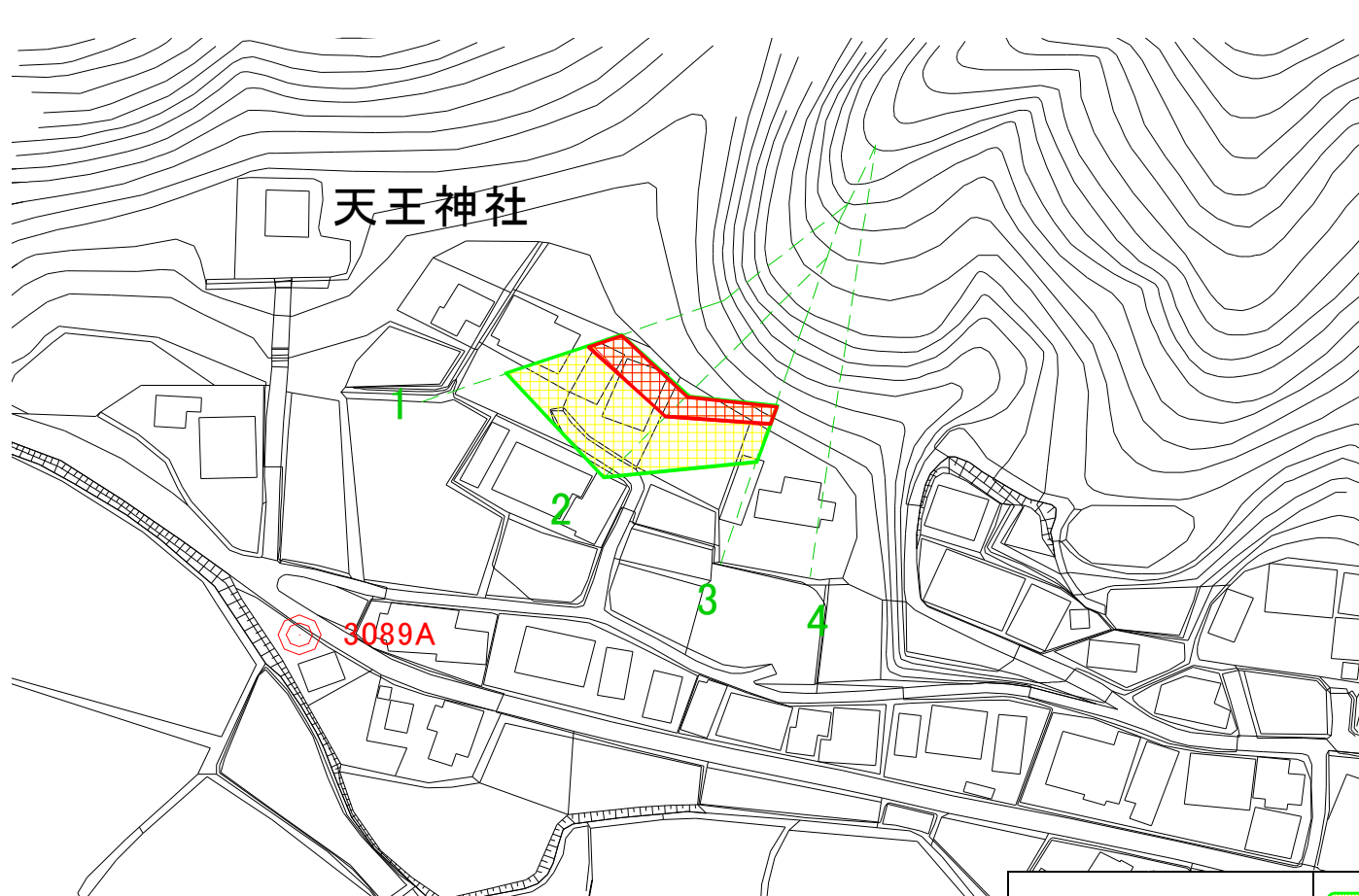
I-3089

箇所名

黄瀬①

所在地

滋賀県甲賀市信楽町黄瀬



土砂災害警戒区域			移動による力の最大値 kN/m <sup>2</sup>	移動高 m
土砂災害 特別警戒区域	移動による力が 100kN/m <sup>2</sup> を超える区域		-	-
	その他の区域		96.0	1.0

# 関係諸法令の資料

様式 4-2

調書作成日

平成17年3月25日

箇所番号

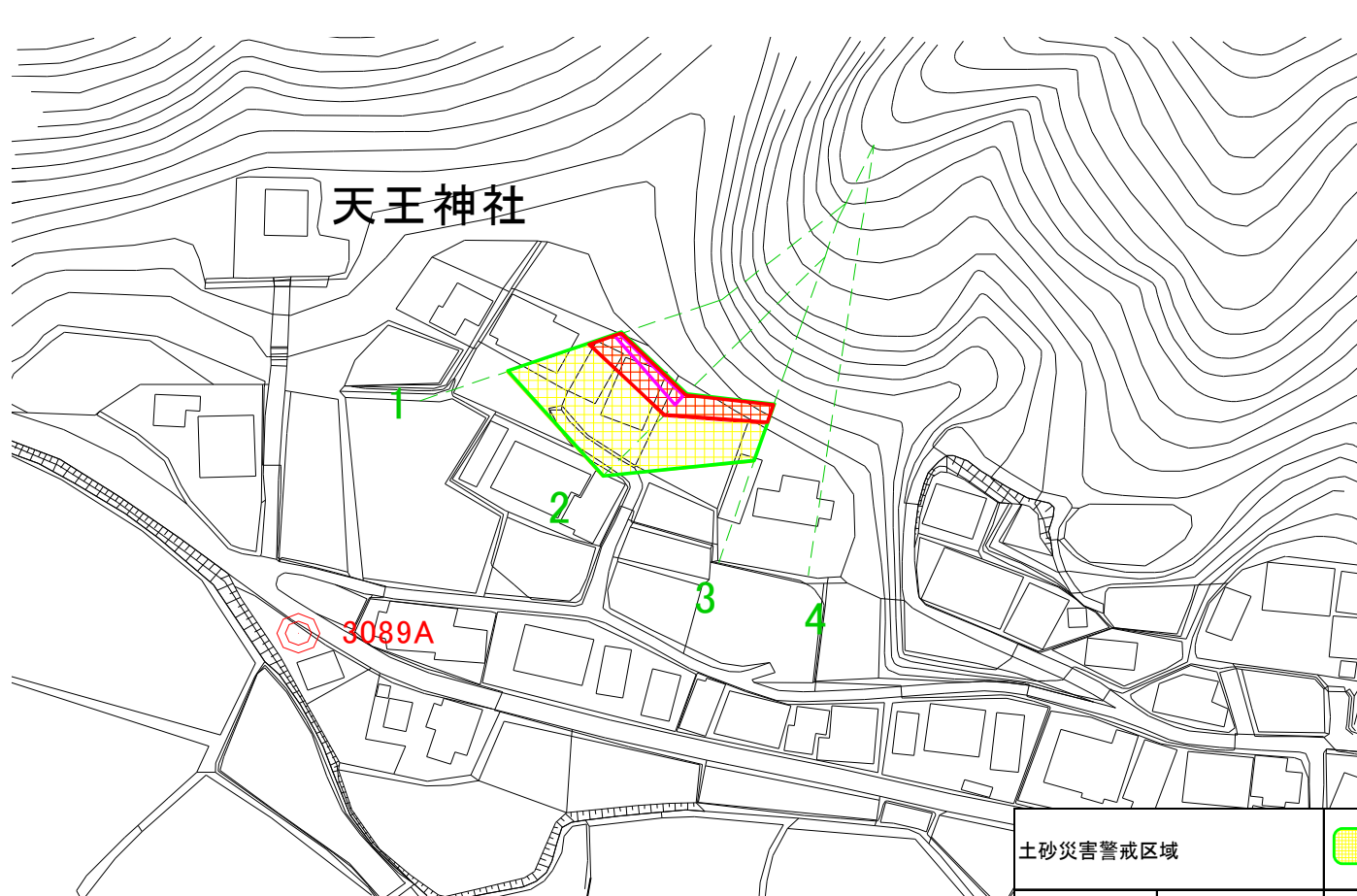
I-3089

箇所名

黄瀬①

所在地

滋賀県甲賀市信楽町黄瀬



土砂災害警戒区域		堆積による力の最大値 kN/m <sup>2</sup>	堆積高 m
土砂災害特別警戒区域	堆積高が3mを超える区域	-	-
	その他の区域	9.4	2.1

土石等の堆積による力が構造物の耐力を上回る区域

