

第72回

全国植樹祭



木を植えよう びわ湖も緑のしずくから

オリジナルポロシャツを着て、
一緒に全国植樹祭を応援しよう！



全国植樹祭限定デザイン!
Now On Sale!

- ◇4.1オンス ドライアスレチックポロシャツ(ポリエステル100%)
 - ◇ドライ給水速乾機能 ◇UVカット(紫外線遮蔽)
 - ◇UPF30(紫外線防止指数)
- 裏面がメッシュ構造だから、通気性と給水速乾性を持ち、快適な着心地！



胸元に全国植樹祭のシンボルマークを。背中に大会ロゴマークを配したデザインです。



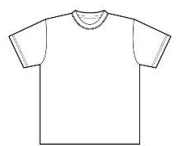
第72回

全国植樹祭



木を植えよう びわ湖も緑のしずくから

選べるカラーは、全5色！



ホワイト



ライトイエロー



ベビーピンク



ブライトグリーン



ライトブルー

※カラーイメージはTシャツですが、実際の商品はポロシャツです。

¥2,300円

 (消費税込)

サイズ	XS	S	M	L	XL
身丈	60	65	68	71	74
身幅	43	48	51	54	57
肩幅	41	45	47	49	51
袖丈	19	20	21	22	23
脇仕様	横割り仕様				

※上記以外のサイズをご希望の場合は、吉田プリントまで御問合わせください。



オリジナルポロシャツを着て、一緒に全国植樹祭を応援しよう！

FAX 077-532-2233
Tシャツの吉田プリント 宛て

申込書

※1 FAXでご注文ください。FAXによりがたい場合は、吉田プリントまでお問い合わせください。
※2 申込書が不足した際は、お手数ですがコピーしてお申し込みください。
※3 申込数量を下記の表に記載し、合計数量を右下に記載ください。

色 \ サイズ	XS	S	M	L	XL	弊社使用欄 (記入不要です。)
ホワイト						
ライトイエロー						
ベビーピンク						
ブライトグリーン						
ライトブルー						

申込合計数量 _____ 枚

●下記に送り先の情報をご記入ください。(複数個所への送付を御希望の場合は、送付先ごとに分けて御申込ください。)

〒	電話番号	
住所	FAX番号	
	宛名・担当者氏名	

※御申込に関する注意事項

- ・支払方法は銀行振込となります。恐れ入りますが、振込手数料は申込者様で御負担いただきます。
- ・宅急便または郵送でお送りいたします。送料は別途頂戴いたします。品物代金と併せて御請求致します。
(送料目安：1~9枚注文の場合500~1,000円(税込)頂戴します。また、10枚以上の御注文で送料無料です。)
- ・すべて受注生産品となりますので、御申込後のキャンセルや返品・交換はできません。
- ・通常申込いただいてから10営業日程度でのお届けとなります。
- ・その他吉田プリントHPに記載の事項も御確認ください。

○ポロシャツについてのお問い合わせは下記まで

Tシャツの吉田プリント

〒520-0846 滋賀県大津市富士見台35-8
電話番号 077-533-3418 FAX 077-532-2233 HP <http://yoshidaprint.com/>
メール otoiawase@yoshidaprint.com

○全国植樹祭についてのお問い合わせは下記まで

第72回全国植樹祭滋賀県実行委員会事務局(滋賀県琵琶湖環境部全国植樹祭推進室内)

〒520-0807 滋賀県大津市松本一丁目2-1 滋賀県大津合同庁舎内
電話番号 077-528-3970
HP <https://www.pref.shiga.lg.jp/syokujusai-shiga2021/index.html>

