

XVII. 琵琶湖流域下水道協議会

滋賀県および関係19市町は、平成25年8月30日、地方自治法（昭和22年法律第67号）第252条の2の2第1項の規定に基づく「琵琶湖流域下水道協議会」（以下「協議会」という。）を設置しました。

1. 協議会設置の目的

滋賀県が実施する琵琶湖流域下水道事業および流域関係市町が実施する関連公共下水道事業の円滑かつ効率的な推進を図るため、県および19市町が共同して「琵琶湖流域下水道事業の運営計画を策定」とするとともに、「相互に連絡調整を行う」ことを目的に、協議会を設置したものです。

2. 協議会で協議する事項

(1) 各年次の運営計画

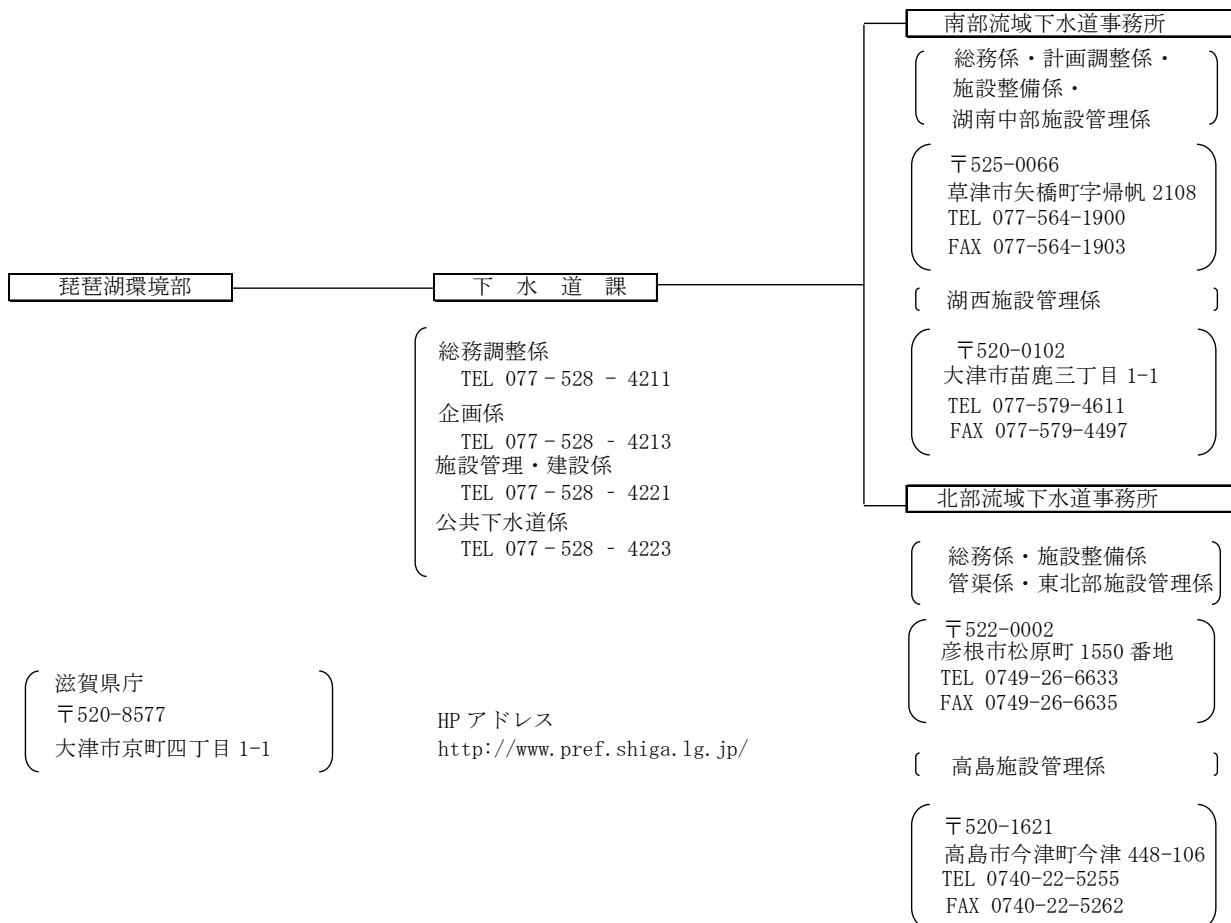
各年次の建設（改築、修繕を含む）、施設運営等の基本的な考え方について県と市町の合意を図ります。

(2) 連絡調整事項

流域別下水道整備総合計画、各処理区の経営計画の策定方針等について調整を行います。

XVIII. 下水道事業執行体制

1. 県の機構（平成31年4月1日現在）



2. 市町の組織

(南部流域下水道事務所管内)

市町名	部 名	課 名	電 話 番 号	FAX 番 号	HPアドレス
大 津 市	企 業 局	下 水 道 課	077-528-2764	077-521-0429	http://www.city.otsu.lg.jp/kigyo/
		水再生センター	077-522-5300	077-525-2460	
		お客様設備課	077-528-2605	077-521-8090	
		維持管理課	077-528-2609	077-525-1608	
近江八幡市	水道事業所	上下水道課(業務)	0748-36-5536	0748-33-1933	http://www.city.omihachiman.shiga.jp/
		上下水道課(下水道)	0748-36-5537	0748-34-7480	
草 津 市	上下水道部	上下水道総務課	077-561-2440	077-561-2481	http://www.city.kusatsu.shiga.jp/
		上下水道施設課	077-561-2402	077-561-2481	
		給排水課	077-561-2443	077-561-2481	
	建設部	河川課	077-561-2397	077-561-2487	
守 山 市	上下水道事業所	施設工務課	077-582-1128	077-582-5780	http://www.city.moriyama.lg.jp/
		経営総務課	077-582-1136	077-582-5780	
	都市経済部	道路河川課	077-582-1157	077-582-6947	
栗 東 市	上下水道事業所	上下水道課	077-551-0122	077-554-3866	http://www.city.ritto.lg.jp/
甲 賀 市	上下水道部	上下水道総務課	0748-69-2222	0748-69-2295	http://www.city.koka.lg.jp/
		下水道課	0748-69-2228	0748-69-2295	
	建設部	建設事業課	0748-69-2209	0748-63-4601	
野 洲 市	みず事業所	上下水道課	077-589-6432	077-589-5041	http://www.city.yasu.lg.jp/
	都市建設部	道路河川課	077-587-6323	077-586-2176	
湖 南 市	上下水道事業所	上下水道課	0748-71-2351	0748-72-2332	http://www.city.konan.shiga.jp/
東近江市	水道部	下水道課	0748-24-5665	0748-24-5666	http://www.city.higashiomi.shiga.jp/
日 野 町		上下水道課	0748-52-6579	0748-52-2043	http://www.town.shiga-hino.lg.jp/
竜 王 町		上下水道課	0748-58-3708	0748-58-2646	http://www.town.ryuoh.shiga.jp/

(北部流域下水道事務所管内)

市町名	部 名	課 名	電 話 番 号	FAX 番 号	HPアドレス
彦 根 市	上下水道部	上下水道総務課	0749-22-8477	0749-24-4054	http://www.city.hikone.shiga.jp/
		上下水道業務課	0749-22-5458	0749-22-5433	
		下水道建設課	0749-22-5458	0749-22-5433	
	都市建設部	道路河川課	0749-30-6122	0749-24-5211	
長 浜 市	下水道事業部	下水道総務課	0749-65-1600	0749-65-1602	http://www.city.nagahama.shiga.jp/
		下水道施設課	0749-65-1601	0749-65-1602	
米 原 市	土木部	上下水道課	0749-52-6924	0749-52-4858	http://www.city.maibara.lg.jp/
		建設課	0749-52-6925	0749-52-8790	
東近江市	水道部	下水道課	0748-24-5665	0748-24-5666	http://www.city.higashiomi.shiga.jp/
愛 荘 町		建設・下水道課	0749-37-8052	0749-37-4444	http://www.town.aisho.shiga.jp/
豊 郷 町	産業建設部門	上下水道課	0749-35-8123	0749-35-4575	http://www.town.toyosato.shiga.jp/
甲 良 町		建設水道課	0749-38-5068	0749-38-5071	http://www.kouratown.jp/
多 賀 町		地域整備課	0749-48-8125	0749-48-0157	http://www.town.taga.lg.jp/
高 島 市	都市建設部	上下水道課	0740-25-8574	0740-25-8575	http://www.city.takashima.lg.jp/