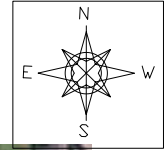


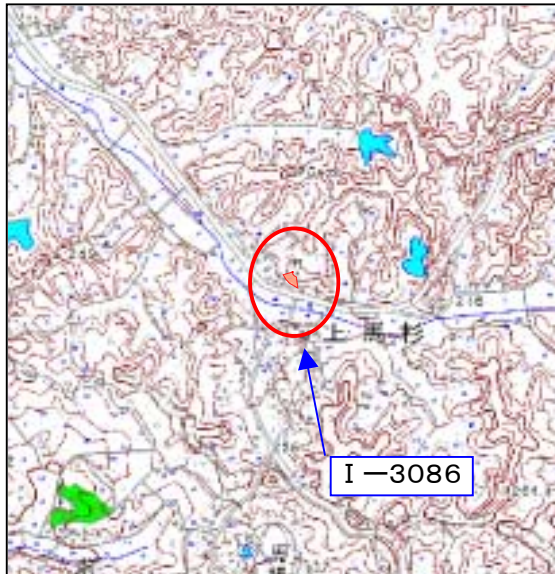
土砂災害警戒区域

告示年月日	平成 17 年 6 月 22 日
告示番号	滋賀県告示第 6 5 9 号

土砂災害警戒区域等 写真図



土砂災害警戒区域・土砂災害特別警戒区域 位置図



自然現象の種類	急傾斜地の崩壊
区域番号	I-3086
区域名	上馬杉①
所在地	甲賀市甲南町上馬杉