

滋賀県の土砂災害警戒区域および土砂災害特別警戒区域(甲賀市信楽町勅旨)

掲載日:2005年3月30日

砂防課 保全管理担当

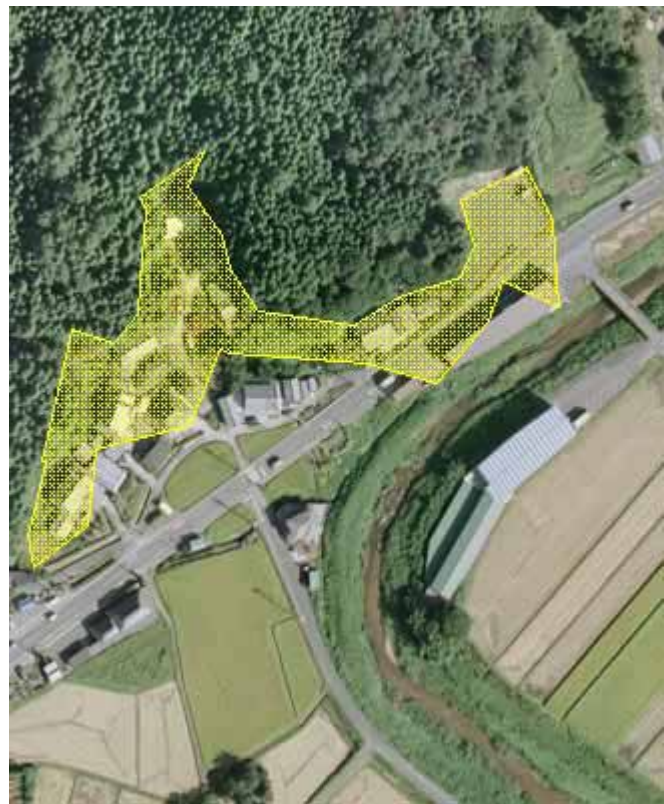
土砂災害警戒区域	
告示年月日	平成17年3月30日
告示番号	滋賀県告示第268号

土砂災害警戒区域・土砂災害特別警戒区域 位置図



この地図は、国土地理院長の承認を得て、同院発行の数値地図25000(地図画像)を複製したものである。(承認番号H16総複、第205号)

土砂災害警戒区域・土砂災害特別警戒区域 写真図



自然現象の種類	急傾斜地の崩壊
区域番号	I-3094
区域名	勅旨<4>
所在地	甲賀市信楽町勅旨