

2. 人口動態

(1)人口動態総覧（実数・率・市町別）

（平成30年）

区 分	出 生		死 亡		乳児死亡		新生児死亡		死 産						周産期死亡						婚 姻		離 婚		合計 出生 特殊 率
									総 数		自然死産		人工死産		総 数		妊 娠 満 22週以後 の 死 産		早 期 新生児 死亡						
	数	率	数	率	数	率	数	率	数	率	数	率	数	率	数	率	数	率	数	率	数	率	数	率	率
全 国	918,400	7.4	1,362,470	11.0	1,748	1.9	801	0.9	19,614	20.9	9,252	9.9	10,362	11.0	2,999	3.3	2,385	2.6	614	0.7	586,481	4.7	208,333	1.7	1.42
滋 賀 県	11,350	8.2	13,246	9.5	15	1.3	7	0.6	207	17.9	119	10.3	88	7.6	38	3.3	31	2.7	7	0.6	6,455	4.7	2,060	1.5	1.55
管 内	1,809	7.9	2,419	10.6	3	1.7	1	0.6	30	16.3	17	9.3	13	7.1	3	1.7	2	1.1	1	0.6	1,029	4.5	338	1.5	1.54
近江八幡市	684	8.4	815	10.0	-	-	-	-	12	17.2	9	13.0	3	4.4	-	-	-	-	-	-	366	4.5	125	1.5	1.57
東近江市	887	7.8	1,186	10.5	2	2.3	1	1.1	13	14.4	6	6.7	7	7.8	3	3.4	2	2.2	1	1.1	518	4.6	159	1.4	1.53
日 野 町	160	7.5	299	14.1	1	1.1	-	-	5	30.3	2	12.3	3	18.4	-	-	-	-	-	-	102	4.8	37	1.7	1.58
竜 王 町	78	6.5	119	9.8	-	-	-	-	-	-	-	-	-	-	-	-	-	-	-	-	43	3.6	17	1.4	1.46

〔平成30年10月1日現在の推計人口を使用〕

※（出生・死亡・婚姻・離婚）率 = 件数 / 人口 × 1,000

※ 死産率 = 死産（自然＋人工）数 / （出生数＋死産数） × 1,000

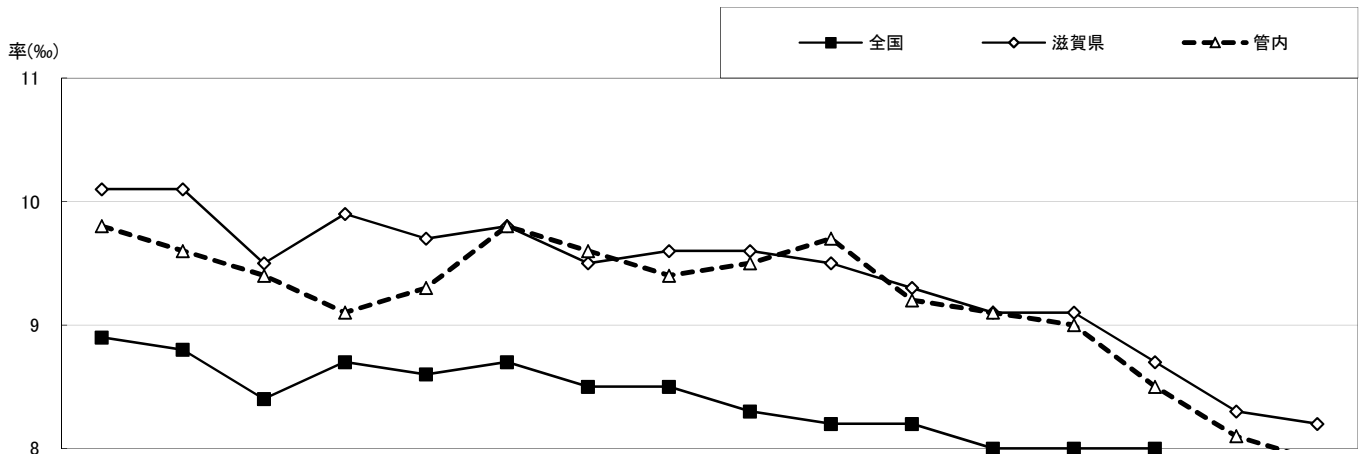
※ 乳児死亡・新生児死亡・早期新生児死亡率 = 件数 / 出生数 × 1,000

※ 周産期死亡率 = $\frac{（妊娠満22週以降の死産数＋早期新生児死亡数）}{出生数＋妊娠満22週以降の死産数} \times 1,000$

(2) 人口動態の年次推移

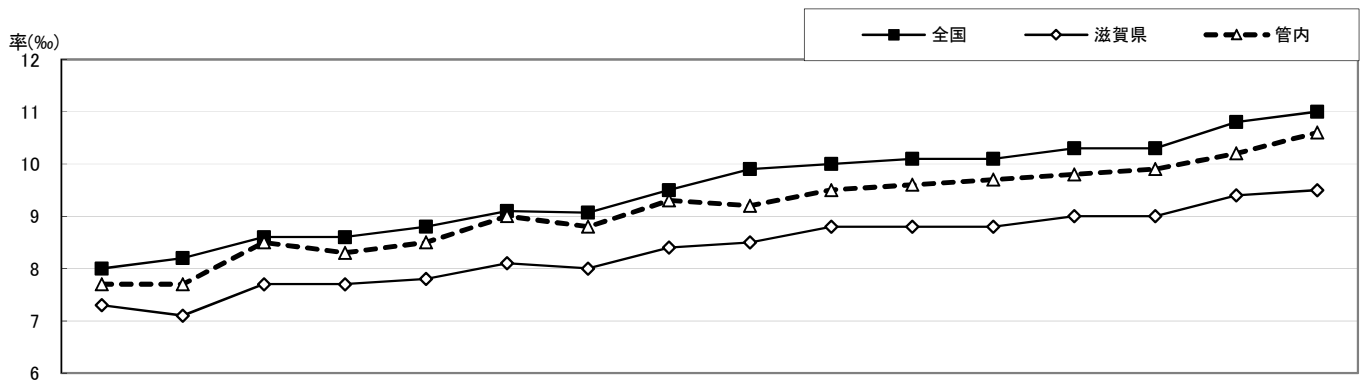
(資料) 厚生労働省「人口動態統計」

ア 出生率の年次推移



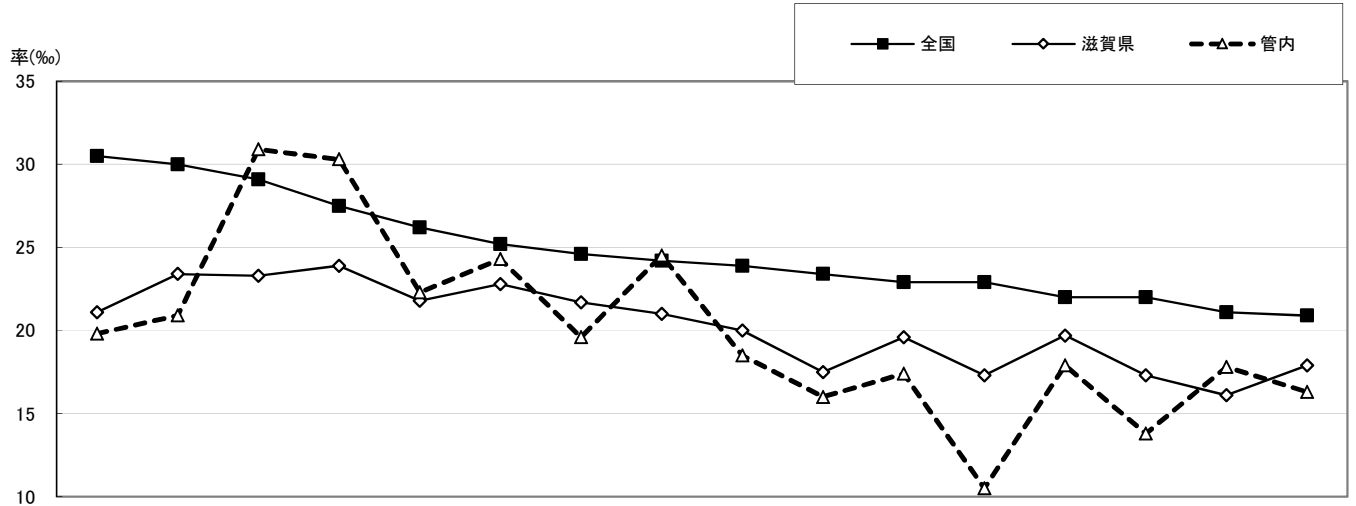
年	15	16	17	18	19	20	21	22	23	24	25	26	27	28	29	30
全 国	8.9	8.8	8.4	8.7	8.6	8.7	8.5	8.5	8.3	8.2	8.2	8.0	8.0	8.0	7.6	7.4
滋賀県	10.1	10.1	9.5	9.9	9.7	9.8	9.5	9.6	9.6	9.5	9.3	9.1	9.1	8.7	8.3	8.2
管 内	9.8	9.6	9.4	9.1	9.3	9.8	9.6	9.4	9.5	9.7	9.2	9.1	9.0	8.5	8.1	7.9

イ 死亡率の年次推移



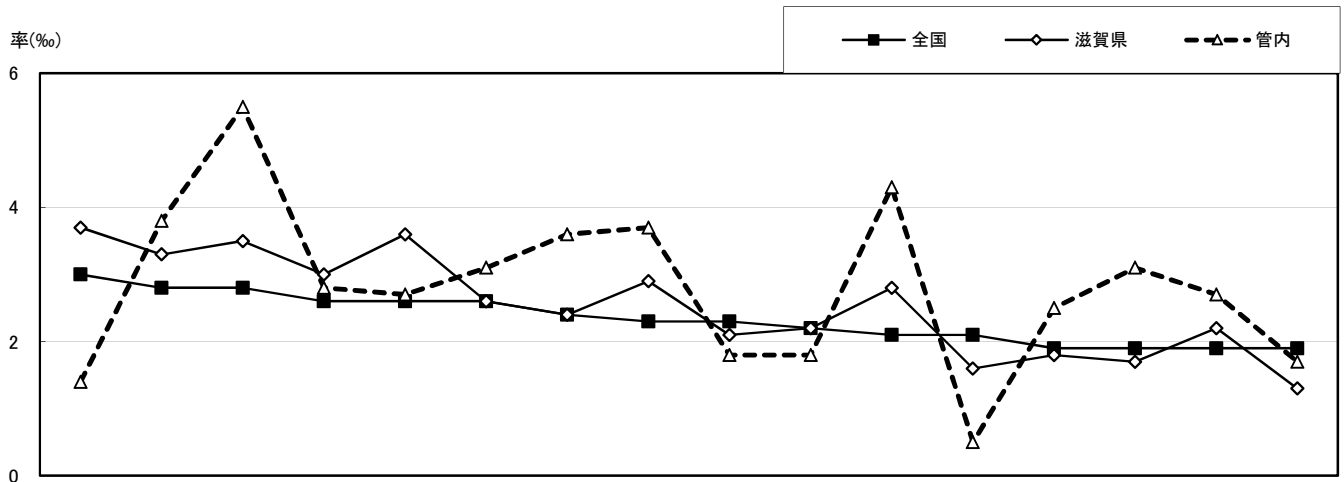
年	15	16	17	18	19	20	21	22	23	24	25	26	27	28	29	30
全 国	8.0	8.2	8.6	8.6	8.8	9.1	9.1	9.5	9.9	10.0	10.1	10.1	10.3	10.3	10.8	11.0
滋賀県	7.3	7.1	7.7	7.7	7.8	8.1	8.0	8.4	8.5	8.8	8.8	8.8	9.0	9.0	9.4	9.5
管 内	7.7	7.7	8.5	8.3	8.5	9.0	8.8	9.3	9.2	9.5	9.6	9.7	9.8	9.9	10.2	10.6

ウ 死産率の年次推移



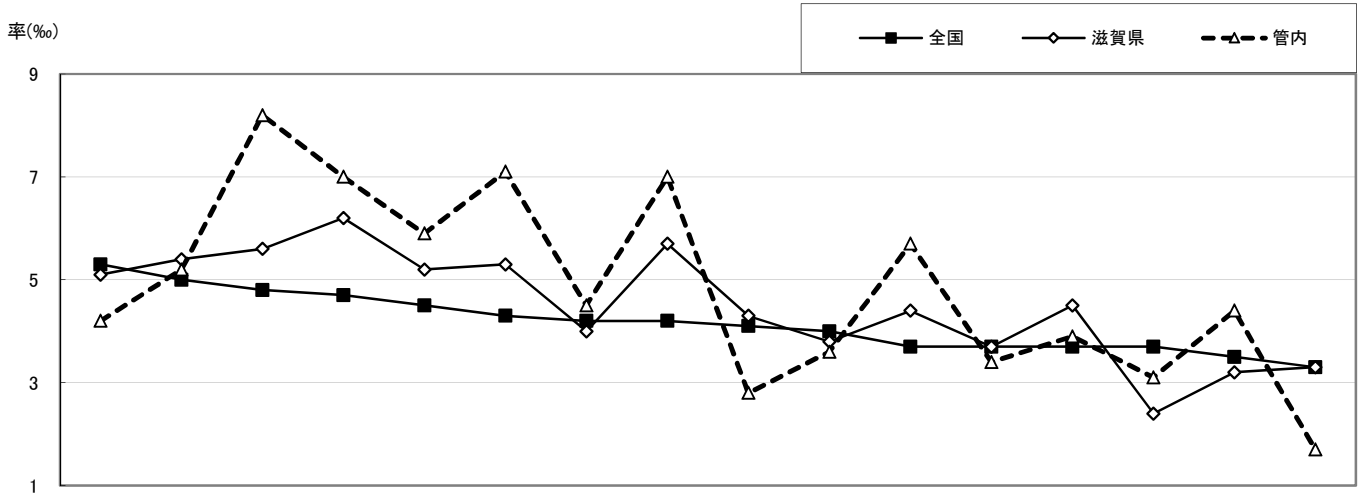
年	15	16	17	18	19	20	21	22	23	24	25	26	27	28	29	30
全 国	30.5	30.0	29.1	27.5	26.2	25.2	24.6	24.2	23.9	23.4	22.9	22.9	22.0	22.0	21.1	20.9
滋賀県	21.1	23.4	23.3	23.9	21.8	22.8	21.7	21.0	20.0	17.5	19.6	17.3	19.7	17.3	16.1	17.9
管 内	19.8	20.9	30.9	30.3	22.3	24.3	19.6	24.5	18.5	16.0	17.4	10.5	17.9	13.8	17.8	16.3

エ 乳児死亡率の年次推移



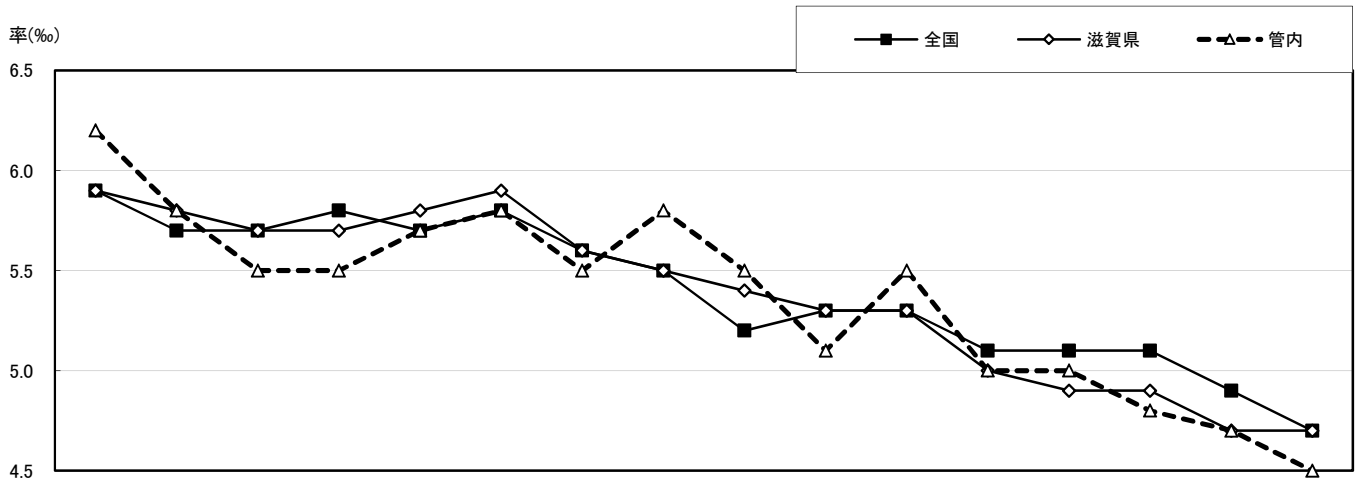
年	15	16	17	18	19	20	21	22	23	24	25	26	27	28	29	30
全 国	3.0	2.8	2.8	2.6	2.6	2.6	2.4	2.3	2.3	2.2	2.1	2.1	1.9	1.9	1.9	1.9
滋賀県	3.7	3.3	3.5	3.0	3.6	2.6	2.4	2.9	2.1	2.2	2.8	1.6	1.8	1.7	2.2	1.3
管 内	1.4	3.8	5.5	2.8	2.7	3.1	3.6	3.7	1.8	1.8	4.3	0.5	2.5	3.1	2.7	1.7

オ 周産期死亡率の年次推移



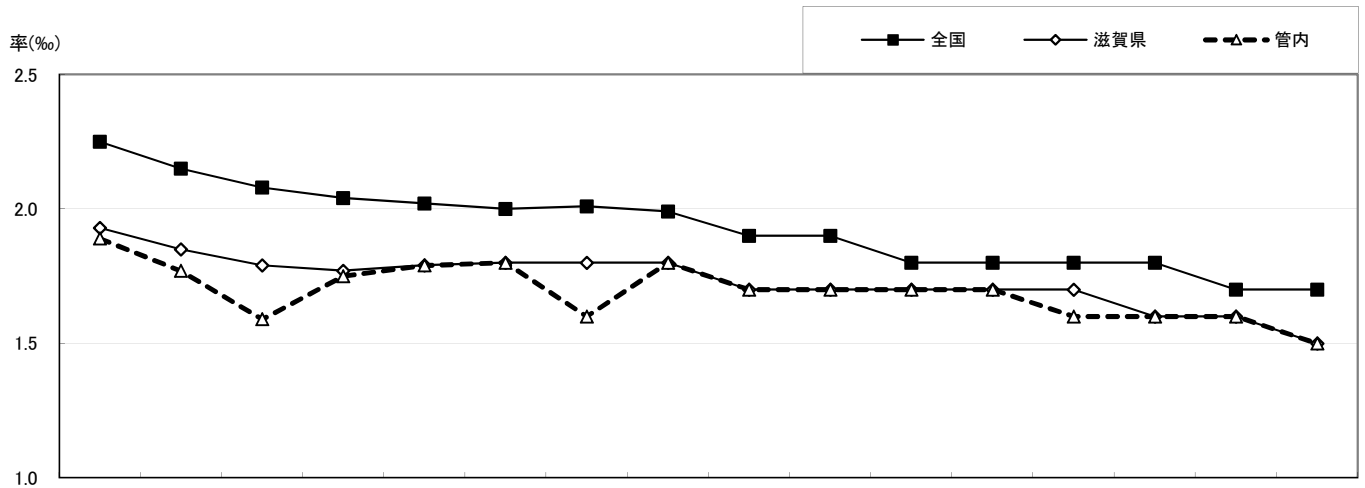
年	15	16	17	18	19	20	21	22	23	24	25	26	27	28	29	30
全 国	5.3	5.0	4.8	4.7	4.5	4.3	4.2	4.2	4.1	4.0	3.7	3.7	3.7	3.7	3.5	3.3
滋賀県	5.1	5.4	5.6	6.2	5.2	5.3	4.0	5.7	4.3	3.8	4.4	3.7	4.5	2.4	3.2	3.3
管 内	4.2	5.2	8.2	7.0	5.9	7.1	4.5	7.0	2.8	3.6	5.7	3.4	3.9	3.1	4.4	1.7

カ 婚姻率の年次推移



年	15	16	17	18	19	20	21	22	23	24	25	26	27	28	29	30
全 国	5.9	5.7	5.7	5.8	5.7	5.8	5.6	5.5	5.2	5.3	5.3	5.1	5.1	5.1	4.9	4.7
滋賀県	5.9	5.8	5.7	5.7	5.8	5.9	5.6	5.5	5.4	5.3	5.3	5.0	4.9	4.9	4.7	4.7
管 内	6.2	5.8	5.5	5.5	5.7	5.8	5.5	5.8	5.5	5.1	5.5	5.0	5.0	4.8	4.7	4.5

キ 離婚率の年次推移



年	15	16	17	18	19	20	21	22	23	24	25	26	27	28	29	30
全 国	2.3	2.2	2.1	2.0	2.0	2.0	2.0	2.0	1.9	1.9	1.8	1.8	1.8	1.8	1.7	1.7
滋賀県	1.9	1.9	1.8	1.8	1.8	1.8	1.8	1.8	1.7	1.7	1.7	1.7	1.7	1.6	1.6	1.5
管 内	1.9	1.8	1.6	1.8	1.8	1.8	1.6	1.8	1.7	1.7	1.7	1.7	1.6	1.6	1.6	1.5

(3) 出生数 (性別・出生時の体重・市町別)

(平成30年)

区 分		総数	1.5kg 未満	1.5～ 2.0kg	2.0～ 2.5kg	2.5～ 3.0kg	3.0～ 3.5kg	3.5～ 4.0kg	4.0～ 4.5kg	4.5～ 5.0kg	5.0kg 以上	不詳
滋 賀 県	計	11,350	90	138	818	4,293	4,754	1,167	87	3	-	-
	男	5,854	52	61	388	1,919	2,615	757	61	1	-	-
	女	5,496	38	77	430	2,374	2,139	410	26	2	-	-
管 内	計	1,809	11	24	137	661	790	171	15	-	-	-
	男	923	6	12	61	292	428	115	9	-	-	-
	女	886	5	12	76	369	362	56	6	-	-	-
近江八幡市	計	684	7	11	53	251	298	56	8	-	-	-
	男	336	3	3	22	117	151	36	4	-	-	-
	女	348	4	8	31	134	147	20	4	-	-	-
東近江市	計	887	3	11	64	319	394	91	5	-	-	-
	男	453	2	7	29	134	217	61	3	-	-	-
	女	434	1	4	35	185	177	30	2	-	-	-
日 野 町	計	160	1	1	15	58	68	16	1	-	-	-
	男	87	1	1	8	23	42	11	1	-	-	-
	女	73	-	-	7	35	26	5	-	-	-	-
竜 王 町	計	78	-	1	5	33	30	8	1	-	-	-
	男	47	-	1	2	18	18	7	1	-	-	-
	女	31	-	-	3	15	12	1	-	-	-	-

(4) 主要死因の性別死亡数

(平成30年)

主要死因	管内			近江八幡市			東近江市			日野町			竜王町		
	総数	男	女	総数	男	女	総数	男	女	総数	男	女	総数	男	女
結核	3	2	1	1	1	-	-	-	-	1	-	1	1	1	-
悪性新生物	624	365	259	213	126	87	306	175	131	76	48	28	29	16	13
食道	10	9	1	4	3	1	4	4	-	1	1	-	1	1	-
胃	86	58	28	33	21	12	40	29	11	8	4	4	5	4	1
結腸	63	31	32	22	11	11	28	10	18	10	9	1	3	1	2
直腸S状結腸移行部	23	13	10	10	4	6	12	8	4	1	1	-	-	-	-
肝及び肝内胆管	46	32	14	19	14	5	23	16	7	2	1	1	2	1	1
胆のう及びその他胆道	31	12	19	10	2	8	16	7	9	3	3	-	2	-	2
膵	58	23	35	15	6	9	30	12	18	10	4	6	3	1	2
気管、気管支及び肺	138	103	35	50	39	11	67	47	20	14	11	3	7	6	1
乳房	22	-	22	7	-	7	9	-	9	4	-	4	2	-	2
子宮	7	-	7	2	-	2	4	-	4	1	-	1	-	-	-
白血病	17	13	4	9	6	3	6	5	1	2	2	-	-	-	-
その他	123	71	52	32	20	12	67	37	30	20	12	8	4	2	2
糖尿病	37	22	15	11	9	2	21	11	10	5	2	3	-	-	-
高血圧性疾患	24	7	17	7	1	6	13	4	9	1	1	-	3	1	2
心疾患	204	107	97	76	39	37	106	56	50	11	6	5	11	6	5
急性心筋梗塞	96	59	37	38	20	18	50	33	17	3	2	1	5	4	1
その他の虚血性心疾患	54	27	27	15	9	6	35	16	19	4	2	2	-	-	-
不整脈及び伝導障害	54	21	33	23	10	13	21	7	14	4	2	2	6	2	4
脳血管疾患	187	93	94	57	31	26	88	42	46	34	16	18	8	4	4
くも膜下出血	23	13	10	4	1	3	13	10	3	4	2	2	2	-	2
脳内出血	58	29	29	21	11	10	24	10	14	9	5	4	4	3	1
脳梗塞	91	48	43	29	18	11	46	21	25	14	8	6	2	1	1
その他	15	3	12	3	1	2	5	1	4	7	1	6	-	-	-
大動脈瘤及び解離	40	15	25	14	9	5	23	5	18	2	1	1	1	-	1
肺炎	153	87	66	39	24	15	90	49	41	17	11	6	7	3	4
慢性閉塞性肺疾患	28	23	5	8	7	1	17	13	4	1	1	-	2	2	-
喘息	10	8	2	8	7	1	1	1	-	-	-	-	1	-	1
肝疾患	8	6	2	2	1	1	3	3	-	3	2	1	-	-	-
腎不全	66	38	28	27	17	10	29	16	13	4	2	2	6	3	3
老衰	196	46	150	61	12	49	91	22	69	34	12	22	10	-	10
不慮の事故	74	49	25	29	18	11	32	22	10	11	8	3	2	1	1
自殺	32	24	8	11	9	2	15	10	5	6	5	1	-	-	-
その他	733	318	415	251	110	141	351	152	199	93	43	50	38	13	25
合計	2,419	1,210	1,209	815	421	394	1,186	581	605	299	158	141	119	50	69

(5)管内年齢別死亡者数

(平成30年)

年 齢	管 内			近江八幡市			東 近 江 市			日 野 町			竜 王 町		
	計	男	女	計	男	女	計	男	女	計	男	女	計	男	女
0～4	4	-	4	1	-	1	2	-	2	1	-	1	-	-	-
5～9	2	2	-	1	1	-	1	1	-	-	-	-	-	-	-
10～14	-	-	-	-	-	-	-	-	-	-	-	-	-	-	-
15～19	1	-	1	1	-	1	-	-	-	-	-	-	-	-	-
20～24	4	2	2	2	2	-	2	-	2	-	-	-	-	-	-
25～29	3	2	1	1	1	-	2	1	1	-	-	-	-	-	-
30～34	6	2	4	3	1	2	3	1	2	-	-	-	-	-	-
35～39	9	8	1	4	3	1	5	5	-	-	-	-	-	-	-
40～44	14	12	2	4	2	2	10	10	-	-	-	-	-	-	-
45～49	19	13	6	8	5	3	8	5	3	3	3	-	-	-	-
50～54	18	11	7	4	2	2	7	5	2	6	3	3	1	1	-
55～59	44	25	19	17	10	7	18	11	7	6	2	4	3	2	1
60～64	68	44	24	25	11	14	29	20	9	12	11	1	2	2	-
65～69	137	111	26	45	37	8	65	52	13	17	16	1	10	6	4
70～74	165	116	49	52	38	14	85	56	29	21	18	3	7	4	3
75～79	248	161	87	89	59	30	127	80	47	20	14	6	12	8	4
80～84	352	204	148	126	83	43	165	89	76	45	24	21	16	8	8
85歳以上	1,325	497	828	432	166	266	657	245	412	168	67	101	68	19	49
合 計	2,419	1,210	1,209	815	421	394	1,186	581	605	299	158	141	119	50	69

順位・死亡数 市 町 名	第 1 位	第 2 位	第 3 位	第 4 位	第 5 位
近江八幡市	悪性新生物 213	心疾患 127	老衰 61	脳血管疾患 57	肺炎 39
東近江市	悪性新生物 306	心疾患 228	老衰 91	肺炎 90	脳血管疾患 88
日野町	悪性新生物 76	心疾患 49	老衰、脳血管疾患 34	— —	肺炎 17
竜王町	悪性新生物 29	心疾患 16	老衰 10	脳血管疾患 8	肺炎 7

(7) 死亡数（性別・死亡の場所・市町別）

(平成30年)

区 分	総 数			施 設 内																	
				総 数			病 院			診 療 所			介護老人保健施設			助 産 所			老人ホーム		
	総数	男	女	総数	男	女	総数	男	女	総数	男	女	総数	男	女	総数	男	女	総数	男	女
滋 賀 県	13,246	6,732	6,514	11,157	5,641	5,516	10,007	5,347	4,660	37	25	12	190	42	148	-	-	-	923	227	696
管 内	2,419	1,210	1,209	2,032	1,015	1,017	1,831	960	871	14	11	3	17	3	14	-	-	-	170	41	129
近江八幡市	815	421	394	669	353	316	610	336	274	9	7	2	9	-	9	-	-	-	41	10	31
東近江市	1,186	581	605	1,019	494	525	925	469	456	4	3	1	6	2	4	-	-	-	84	20	64
日 野 町	299	158	141	251	131	120	218	122	96	-	-	-	2	1	1	-	-	-	31	8	23
竜 王 町	119	50	69	93	37	56	78	33	45	1	1	-	-	-	-	-	-	-	14	3	11

区 分	施 設 外								
	総 数			自 宅			そ の 他		
	総数	男	女	総数	男	女	総数	男	女
滋 賀 県	2,089	1,091	998	1,850	936	914	239	155	84
管 内	387	195	192	355	168	187	32	27	5
近江八幡市	146	68	78	133	57	76	13	11	2
東近江市	167	87	80	151	74	77	16	13	3
日 野 町	48	27	21	45	24	21	3	3	-
竜 王 町	26	13	13	26	13	13	-	-	-

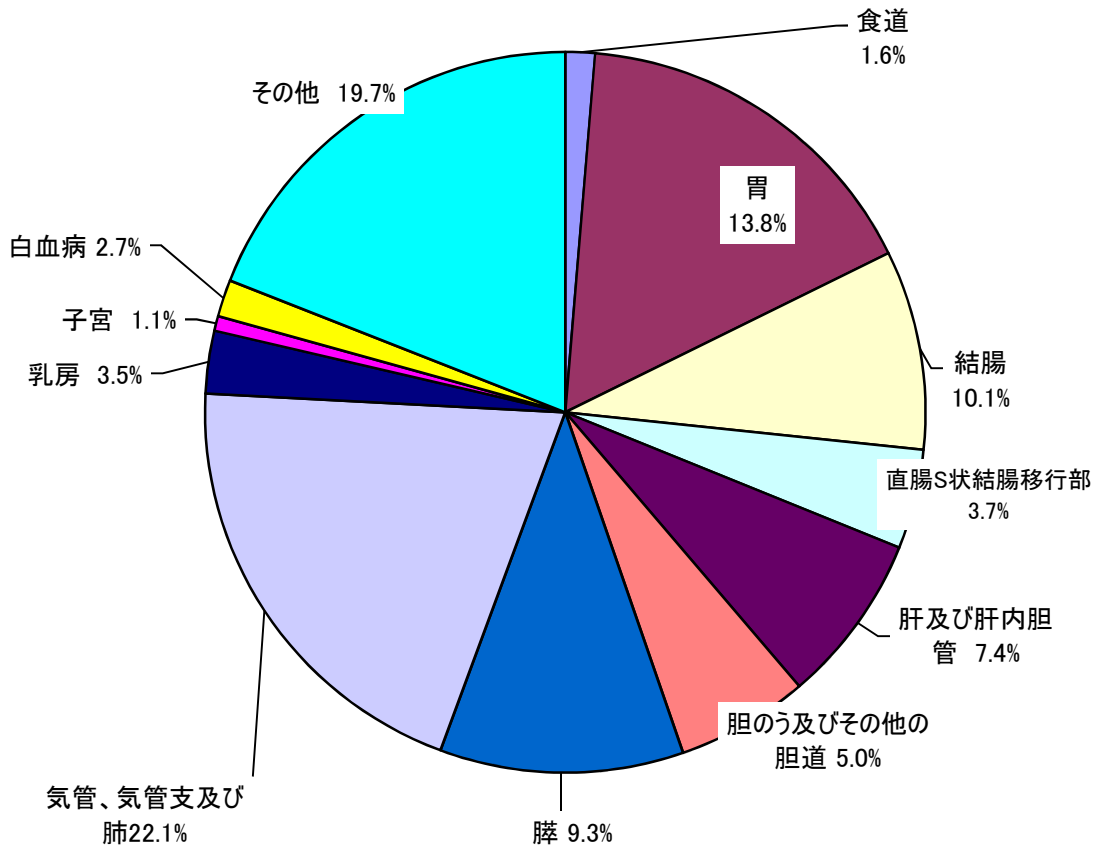
(8) 悪性新生物の部位別死亡数・死亡割合（管内）

(死亡者数)

(平成30年)

悪性新生物の区分	総数	男	女
食道	10	9	1
胃	86	58	28
結腸	63	31	32
直腸S状結腸移行部	23	13	10
肝及び肝内胆管	46	32	14
胆のう及びその他の胆道	31	12	19
膵	58	23	35
気管、気管支及び肺	138	103	35
乳房	22	-	22
子宮	7	-	7
白血病	17	13	4
その他	123	71	52
合計	624	365	259

悪性新生物の部位別死亡割合

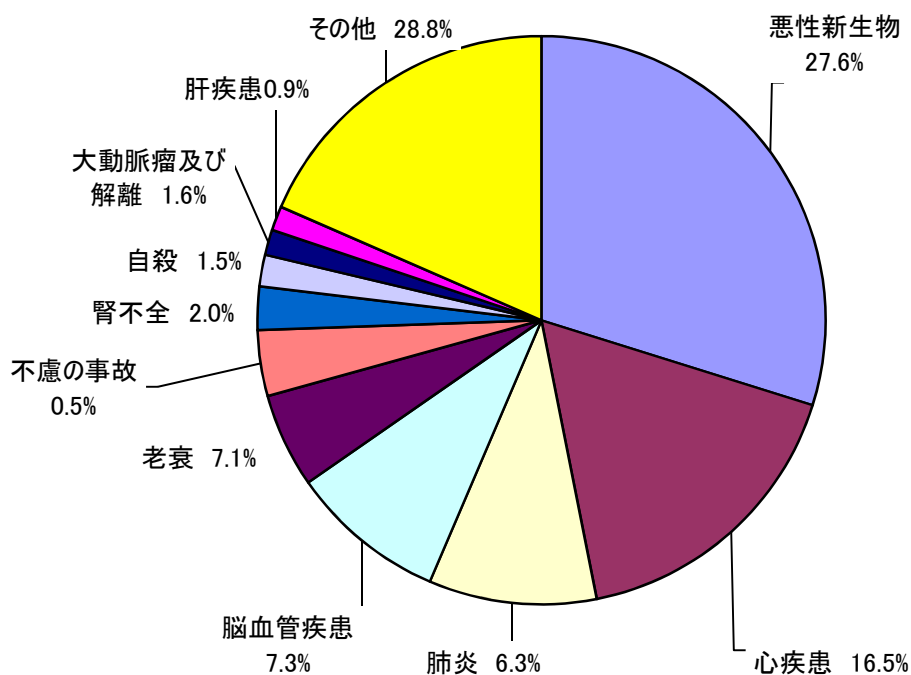


(9)死因順位（平成30年上位10位・滋賀県・管内）

〔滋 賀 県〕

区 分	全死亡数に 対する比率	死 亡 数	死亡率 (人口10万人対)
悪 性 新 生 物	27.56	3,651	258.4
心 疾 患	16.46	2,180	154.3
脳 血 管 疾 患	7.26	961	68.0
老 衰	7.11	942	66.7
肺 炎	6.30	834	59.0
腎 不 全	1.99	264	18.7
大 動 脈 瘤 及 び 解 離	1.57	208	14.7
自 殺	1.54	204	14.4
肝 疾 患	0.91	121	8.6
不 慮 の 事 故	0.54	71	5.0
そ の 他	28.76	3,810	269.7
合 計	100.00	13,246	937.5

滋賀県の死因割合



〔管内〕

区 分	全死亡数に 対する比率	死 亡 数	死亡率 (人口10万人対)
悪 性 新 生 物	25.80	624	273.67
心 疾 患	17.36	420	184.20
老 衰	8.10	196	85.96
脳 血 管 疾 患	7.73	187	82.01
肺 炎	6.32	153	67.10
不 慮 の 事 故	3.06	74	32.45
腎 不 全	2.73	66	28.95
大 動 脈 瘤 及 び 解 離	1.65	40	17.54
自 殺	1.32	32	14.03
肝 疾 患	0.33	8	3.51
そ の 他	25.59	619	271.48
合 計	100.00	2,419	1,060.92

(10) 年齢調整死亡率（主要死因別）

(平成30年)

	死亡者 総数	1位	2位	3位	4位	5位	6位	7位	8位	9位	10位	その他	
		悪性 新生物	心疾患	老衰	脳血管 疾患	肺炎	不慮の 事故	腎不全	大動脈瘤 及び解離	自殺	肝疾患		
滋賀県	死亡数	13,246	3,651	2,180	942	961	834	71	264	208	204	121	3,810
	死亡率	937.5	258.4	154.3	66.7	68.0	59.0	5.0	18.7	14.7	14.4	8.6	269.7
	年齢調整死亡率	299.06	103.33	43.41	10.29	20.00	13.56	12.69	4.55	4.73	13.40	3.87	
管内	死亡数	2,419	624	420	196	187	153	74	66	40	32	8	619
	死亡率	1,060.9	273.7	184.2	86.0	82.0	67.1	32.5	28.9	17.5	14.0	3.5	271.5
	年齢調整死亡率	314.24	104.62	44.94	12.78	24.17	14.61	11.43	6.63	5.29	12.62	2.16	
近江八幡市	死亡数	815	213	127	61	57	39	29	27	14	11	2	235
	死亡率	1,001.4	261.7	156.1	75.0	70.0	47.9	35.6	33.2	17.2	13.5	2.5	288.8
	年齢調整死亡率	307.76	99.74	43.82	11.76	23.45	10.27	13.01	8.57	6.18	11.49	2.35	
東近江市	死亡数	1,186	306	228	91	88	90	32	29	23	15	3	281
	死亡率	1,046.7	270.1	201.2	80.3	77.7	79.4	28.2	25.6	20.3	13.2	2.6	248.0
	年齢調整死亡率	310.42	105.76	48.12	11.64	22.23	16.53	10.61	5.42	5.33	13.43	1.30	
日野町	死亡数	299	76	49	34	34	17	11	4	2	6	3	63
	死亡率	1,407.9	357.9	230.7	160.1	160.1	80.0	51.8	18.8	9.4	28.3	14.1	296.7
	年齢調整死亡率	378.59	126.14	36.65	20.24	34.59	20.59	14.33	3.45	2.57	20.18	6.43	
竜王町	死亡数	119	29	16	10	8	7	2	6	1	0	0	40
	死亡率	984.9	240.0	132.4	82.8	66.2	57.9	16.6	49.7	8.3	0.0	0.0	331.0
	年齢調整死亡率	276.64	87.18	36.77	14.75	21.06	14.89	2.41	11.13	3.82	0.00	0.00	

※順位は管内における順位である。

(率：人口10万対)