



現場見学会

見学箇所

- ① C区画およびF区画 有害物掘削除去工
- ② D工区 掘削法面部遮水工(全旋回オールケーシング工法)

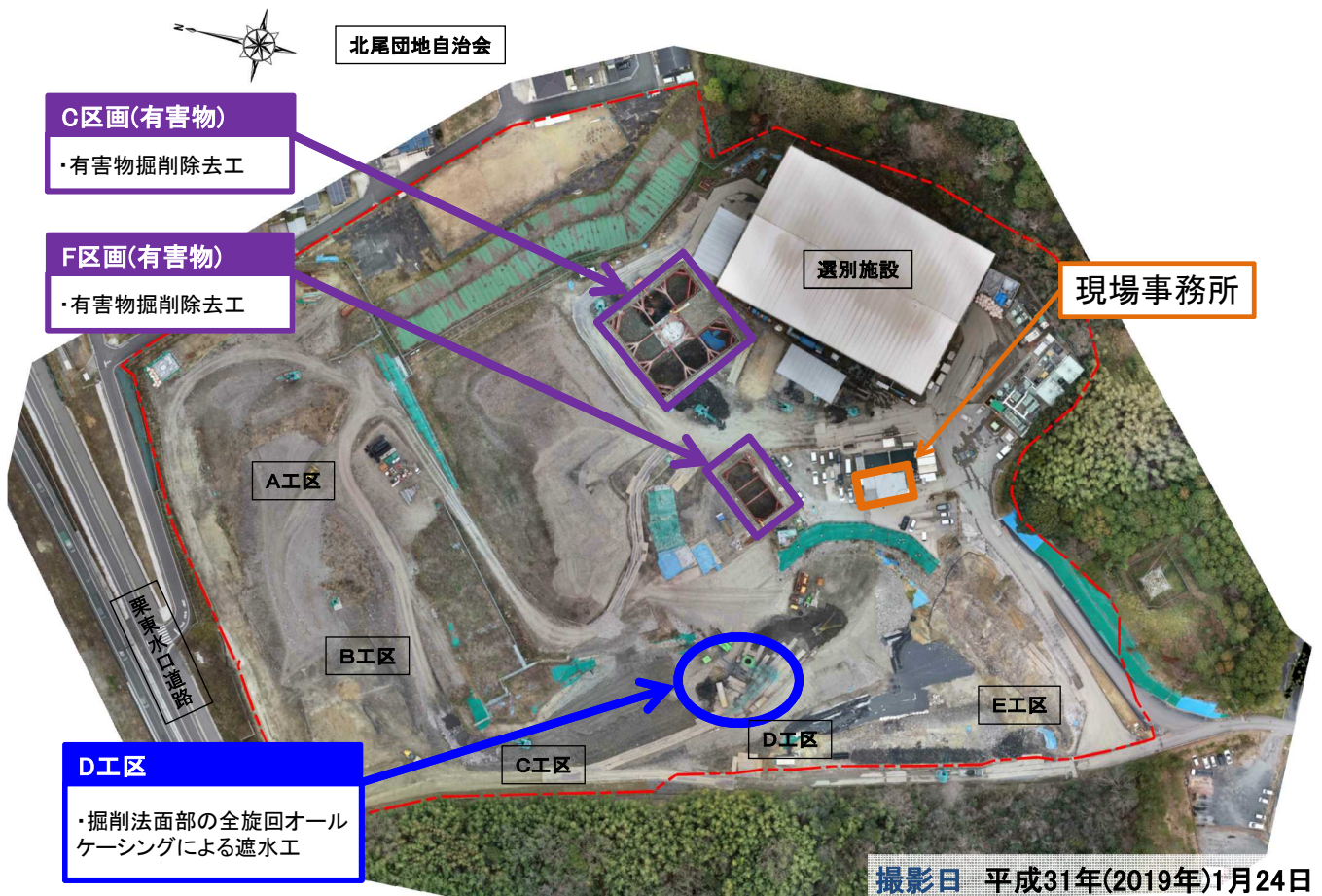
平成31年(2019年)2月14日

平成30年度(2018年度) 工程表(案)

工区	工種	単位数	年 月 量	4月	5月	6月	7月	8月	9月	10月	11月	12月	H31.1月	2月	3月
				15 30	15 31	15 30	15 31	15 31	15 31	15 30	15 31	15 30	15 31	15 30	15 31
A工区	選別土埋戻工	式	1.0											実績←	→計画
B工区	鉛直遮水工	式	1.0									鉛直遮水工			
	洪水調整設備工	式	1.0			地盤改良							掘削・オリフイスター・放流管		
C工区	選別土埋戻工	式	1.0										選別土埋戻		
	底面・側面遮水工	式	1.0			地盤改良	底面・側面遮水工								
	鉛直遮水工	式	1.0									鉛直遮水工			
DE工区	選別土埋戻工	式	1.0			選別土埋戻									
	底面・側面遮水工	式	1.0	6月1日 現場見学会			底面・側面遮水工	底面遮水工					底面遮水工		
	選別土埋戻工	式	1.0			掘削	掘削						掘削法面部(No.6付近→No.8付近) 全旋回オーケーシング工法による遮水工		
	工事用進入路	式	1.0					鋼矢板打設				舗装			
有害物掘削	CD区画	矢板打設工	式	1.0			矢板打設部置換工								
	FG区画	有害物掘削除去	式	1.0				D区画					C区画		
		有害物掘削除去	式	1.0					矢板打設部置換工					矢板打設工(F-1.3区画)	矢板打設工(FG区画)
	E区画	矢板打設工	式	1.0					6月11日 第24回連絡協議会				F区画(F-1.3区画)		
	工事全体	選別処理施設	式	1.0					9月10日 第25回連絡協議会						
									10月22日 第26回連絡協議会						
															1月11日 第27回連絡協議会

※現時点の工程であり、天候や作業状況等により変更が生ずる場合があります。

本日の見学箇所



撮影日 平成31年(2019年)1月24日

有害物掘削除去(C区画)

進捗状況

- ・支保工を設置しながら、廃棄物土、有害物土の掘削。

写真

- ①有害物土の掘削状況
- ②3段目支保工設置、有害物土掘削



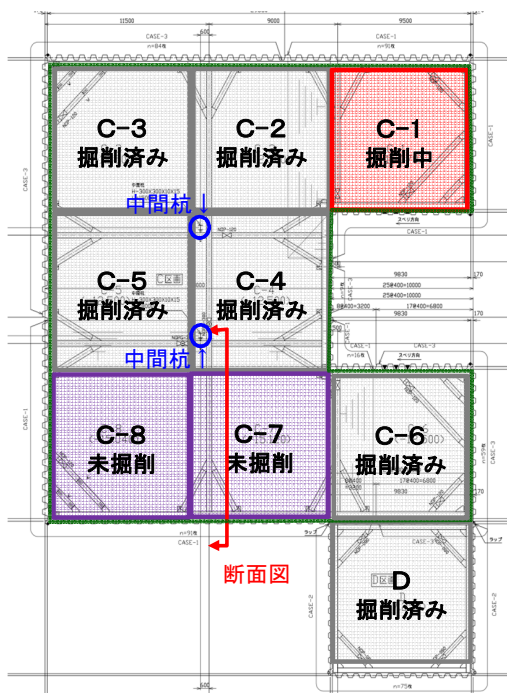
撮影日
平成31年(2019年)
2月1日



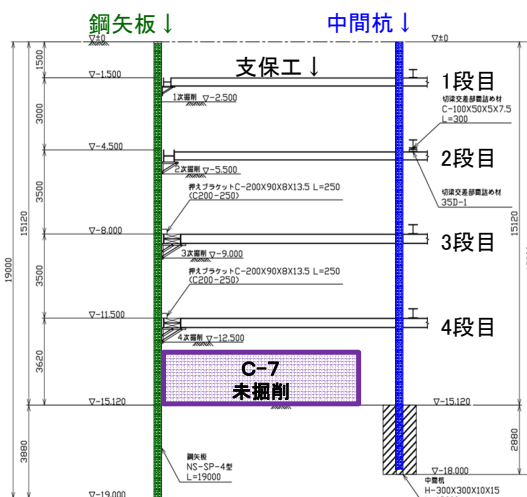
撮影日 平成31年(2019年)1月30日

有害物掘削除去(C区画)

平面図



断面図



※平成31年(2019年)2月13日時点

区画	現地盤標高 (EL.m)	有害物深度(m)		有害物標高(EL.m)		層厚 (m)	項目
		上面	下面	上面	下面		
C-1	151.53	9.10	15.10	142.43	136.43	6.00	ひ素
C-2	151.54	3.10	6.10	148.44	145.44	3.00	ひ素
C-3	151.50	6.10	9.10	145.40	142.40	3.00	ひ素
C-4	151.43	6.00	12.00	145.43	139.43	6.00	ひ素
C-5	151.44	9.00	12.00	142.44	139.44	3.00	ひ素
C-6	150.96	8.50	11.50	142.46	139.46	3.00	ひ素
C-7	151.08	11.70	14.70	139.38	136.38	3.00	ひ素
C-8	151.26	11.80	14.80	139.46	136.46	3.00	ひ素

有害物掘削除去(FG区画)

進捗状況

- ・F-1,3区画では、有害物土の掘削が完了。
- ・引き続き、FG区画の有害物土の掘削に向けて土留め工の施工に着手。



写真

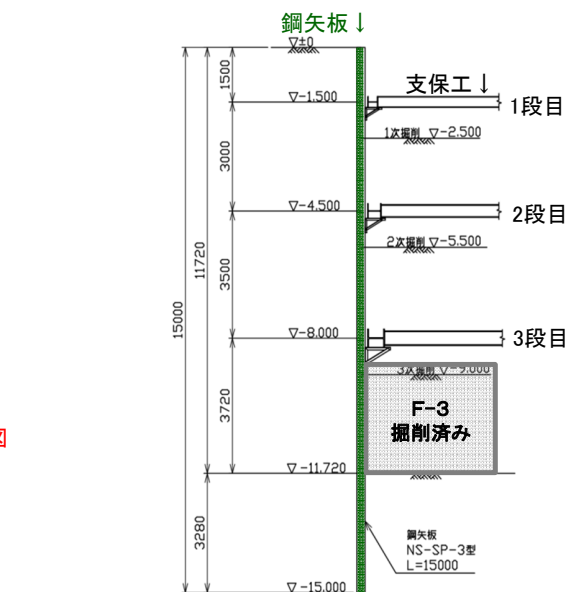
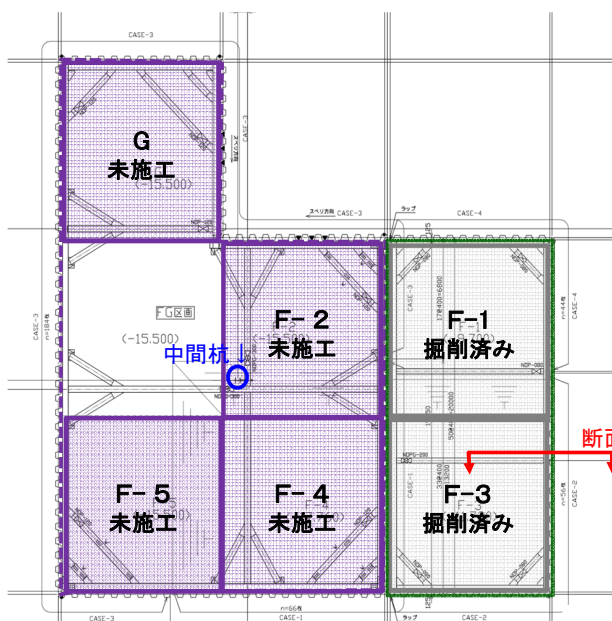
- ① 全景(FG区画)
- ② 有害物土掘削前の状況(F-1,3区画)



有害物掘削除去(FG区画)

平面図

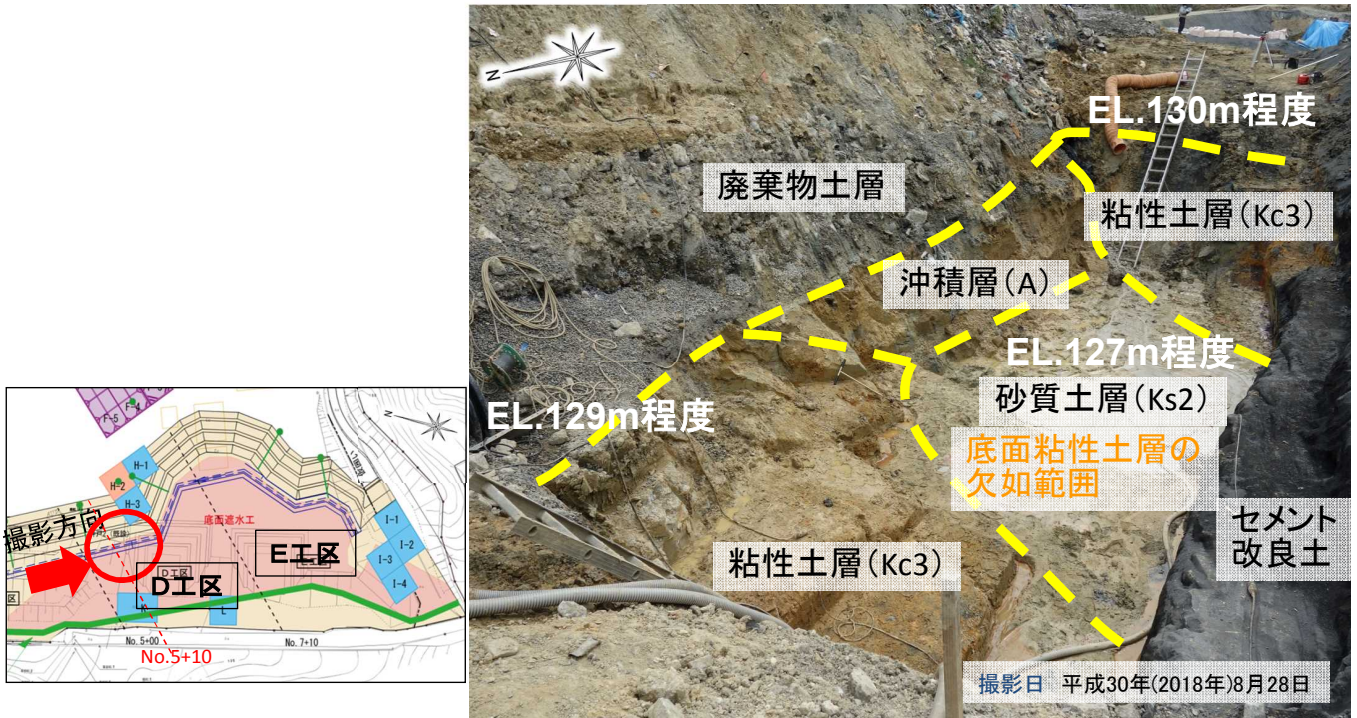
断面図



※平成31年(2019年)2月13日時点

区画	現地盤標高 (EL.m)	有害物深度(m)		有害物標高(EL.m)		層厚 (m)	項目
		上面	下面	上面	下面		
F-1	151.34	8.50	9.50	142.84	141.84	1.00	ひ素
F-2	151.80	12.00	15.00	139.80	136.80	3.00	ひ素
F-3	151.18	8.40	11.40	142.78	139.78	3.00	ひ素
F-4	151.84	15.10	18.10	136.74	133.74	3.00	ひ素
F-5	151.61	11.80	14.80	139.81	136.81	3.00	ひ素
G	151.51	11.50	14.50	140.01	137.01	3.00	ひ素

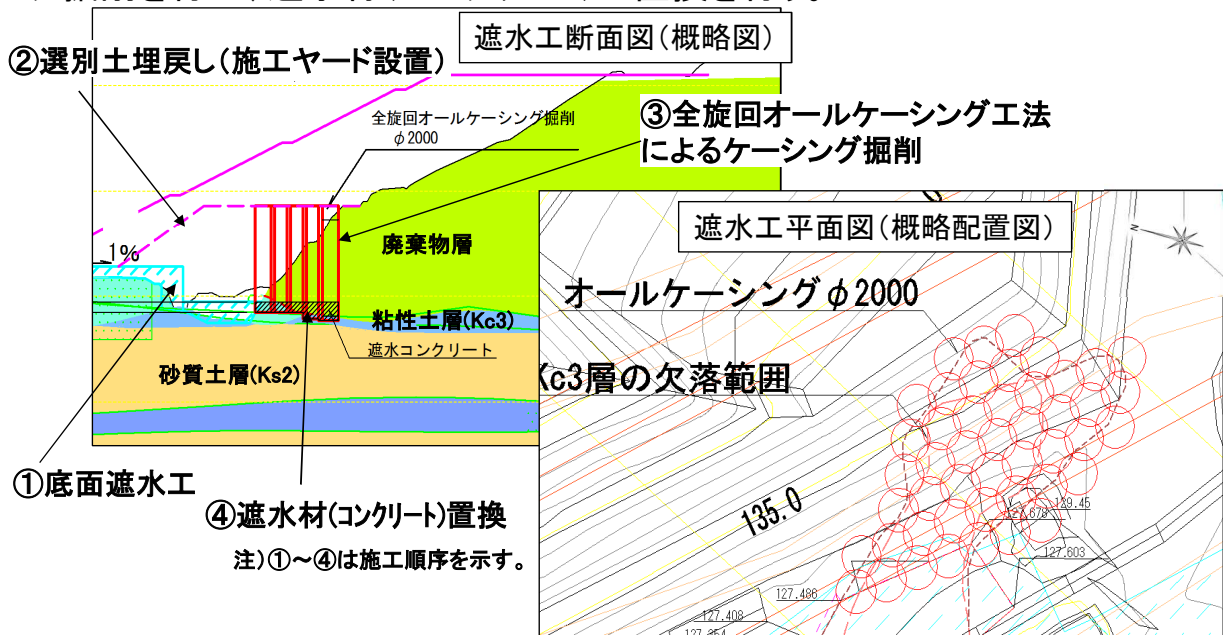
廃棄物土掘削(No.5+10付近)の状況



- ・ D工区東側での計画掘削ラインでの廃棄物土掘削は完了
- ・ 上下流側では底面粘性土層が層厚約2m～3m程度で厚く分布し、中央部の幅約9mの範囲には沖積層が分布していた

掘削法面の遮水工の施工方法

- ・ 粘性土層(Kc3)が欠落している範囲の遮水工は、廃棄物土斜面の背面にあるKc3層とオープン掘削で施工した底面遮水工を接続するため、D・E工区東側(第25回連絡協議会資料4)と同じく掘削面の上部からケーシング掘削を行い、遮水材(コンクリート)で置換を行う。



施工状況①

(D工区 掘削法面の遮水工)

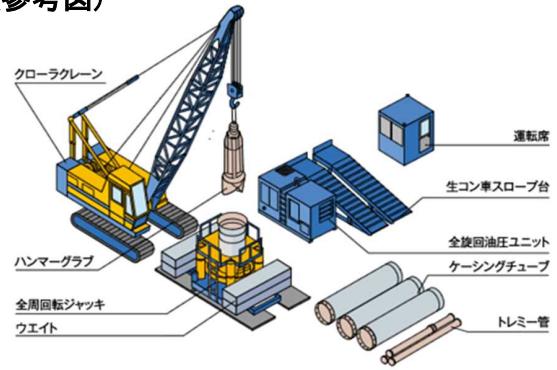
進捗状況

- ・廃棄物土を掘削し、底面の地山を確認しながら、コンクリートによる底面遮水工を施工しています。

写真

- ①着手前(EL=138.6m付近)
- ②施工状況

(参考図)

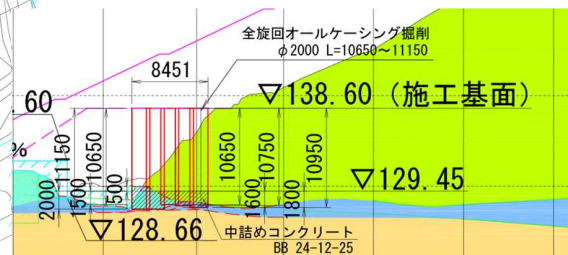
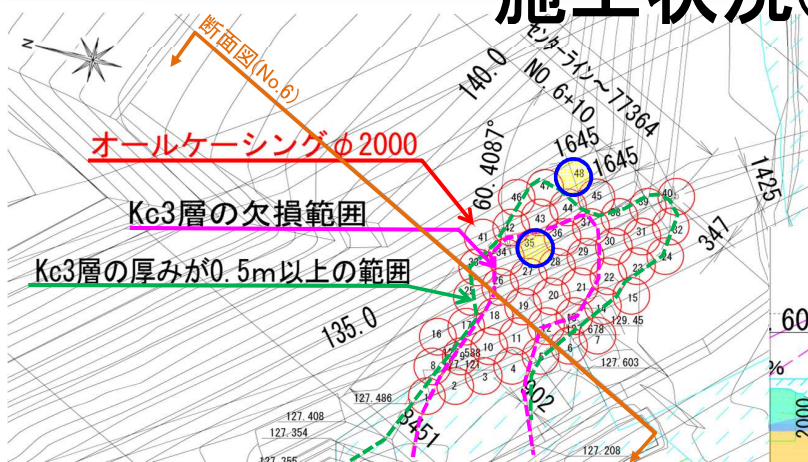


施工状況②

(D工区 掘削法面の遮水工)

施工内容

- ・ケーシング 直径2.0m
- ・本数 48本
- ・掘削長 10.65~11.15m



ケーシング孔 35番



撮影日 平成31年(2019年)1月21日

・廃棄物土の撤去完了
→地山部確認し、掘り止め

ケーシング孔 35番



撮影日 平成31年(2019年)1月21日

GL.-10.75m以下
(EL.127.85m以下)の地山

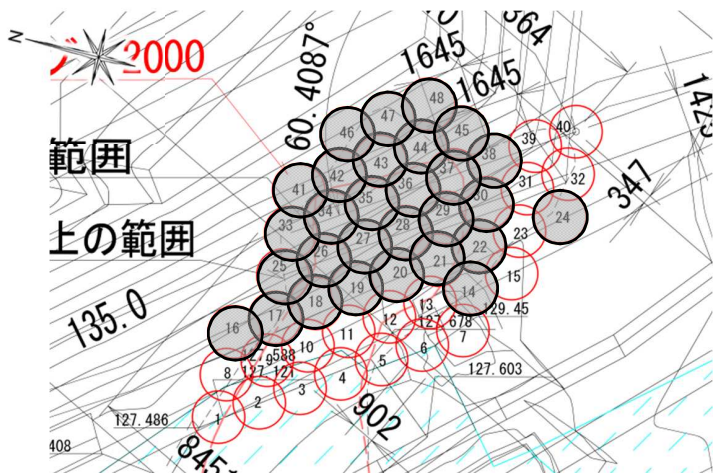
ケーシング孔 48番



撮影日 平成31年(2019年)1月30日

・隣接部遮水工のコンクリート片

施工状況③



進捗状況

・ 29本/48本(○:施工済み)

※平成31年(2019年)2月13日時点

ケーシング孔 22番



撮影日 平成31年(2019年)2月1日
・生コン打設のためのトレミー管設置

ケーシング孔 48番



撮影日 平成31年(2019年)1月30日
・生コン車によるコンクリート打設

ケーシング孔 22番

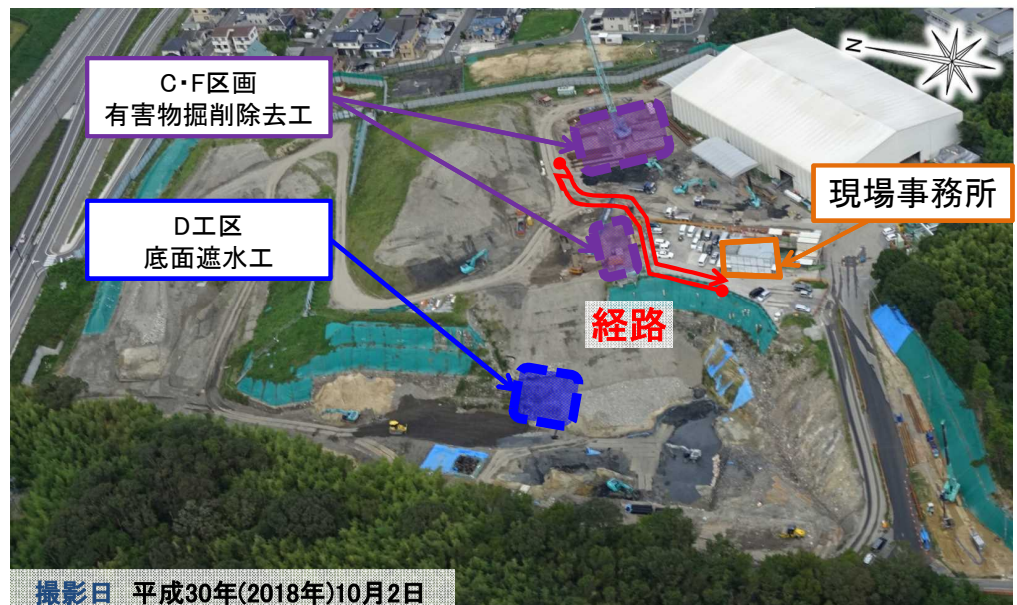


撮影日 平成31年(2019年)2月1日
・選別土の埋戻し

現場を見学されるにあたって

服装

- ①防塵マスク
- ②ヘルメット
- ③軍手
- ④長靴等



撮影日 平成30年(2018年)10月2日

注意事項

見学箇所は掘削箇所に隣接しており、足元も悪いため**危険**です。指示に従い安全に行動していただきますようご協力お願いします。