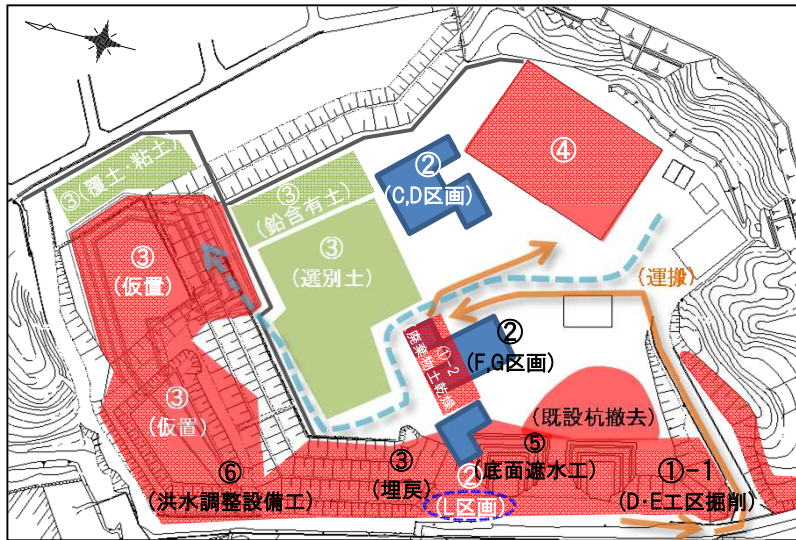


《旧RD最終処分場二次対策工事 工事情報 第262号 をお知らせいたします》

作成日:平成31年3月11日

工種・作業内容	日付	施工実績							施工予定							備考									
		平成31年3月																							
		月4	火5	水6	木7	金8	土9	日10	月11	火12	水13	木14	金15	土16	日17		月18	火19	水20	木21	金22	土23	日24		
① 廃棄物土掘削工	①-1 D・E工区 ①-2 廃棄物土乾燥			E工区掘削						E工区掘削								E工区掘削							
② 有害物掘削工	C区画 支保工解体 埋戻し F、G区画 埋戻し 鋼矢板引抜 鋼矢板打設			四段目解体	埋戻し					埋戻し			三段目解体					埋戻し							
③ 選別土仮置・盛土工	選別土仮置・埋戻し																								
④ 選別処理工	一次選別(粗選別) 二次選別(機械選別)			廃棄物土粗選別																					
⑤ 底面・側面遮水工	D工区(全旋回オールケーシング工法) 底面遮水工No.6,8付近			底面遮水工																					
⑥ 洪水調整設備工	B工区			接続管基礎																					

【工事施工予定位置図】



【工事施工状況写真】

撮影日:平成31年3月7日



①-1 D・E工区
E工区の掘削を行っています。



② 有害物掘削工
C区画の埋戻しを行っています。



⑤ 底面・側面遮水工
全旋回オールケーシング工法掘削完了の地山状況です。

【お知らせ】

・第28回旧RD最終処分場問題連絡協議会を下記のとおり開催します。

日時:平成31年 3月13日(水) 19時00分～
場所:栗東市コミュニティセンター治田東

《騒音・振動・粉じん・臭気自動計測の週間結果報告》

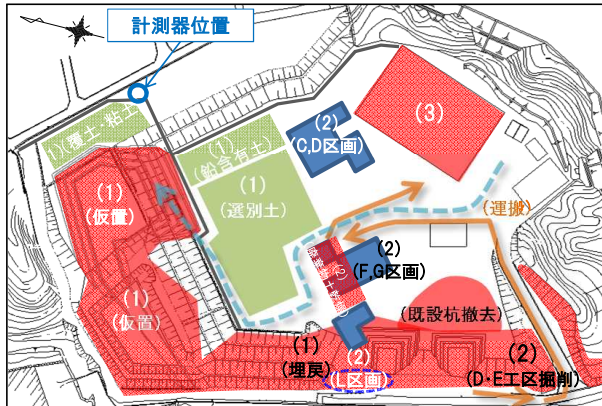
(報告対象期間:3月1日～3月7日)

【概要】

二次対策工事による周辺環境への影響を調査するために、IBRD最終処分場と隣接する住宅地との境界に計測器を設置し、「騒音・振動・粉じん・臭気」を連続自動計測しています。
各項目の1週間分の計測結果をグラフにしました。
※網掛け部は休工の時間帯(休日および夜間)です。

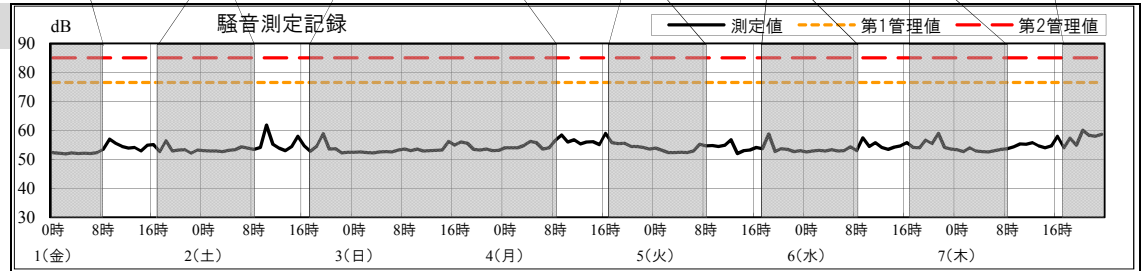
主な実施作業内容	平成31年3月							備考
	1 金	2 土	3 日	4 月	5 火	6 水	7 木	
廃棄物土・有害物掘削工			休 工					
(1)選別土仮置・盛土工 C・D・E工区埋戻								
廃棄物土・有害物掘削工								
(2)廃棄物土掘削工 D・E工区	掘削				掘削			
廃棄物選別工								
(3)選別処理施設工	運転			運転				

【位置図】



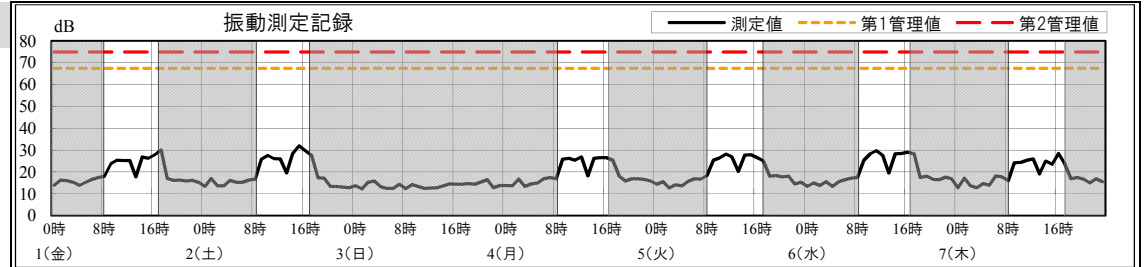
【騒音】

(特になし)



【振動】

(特になし)

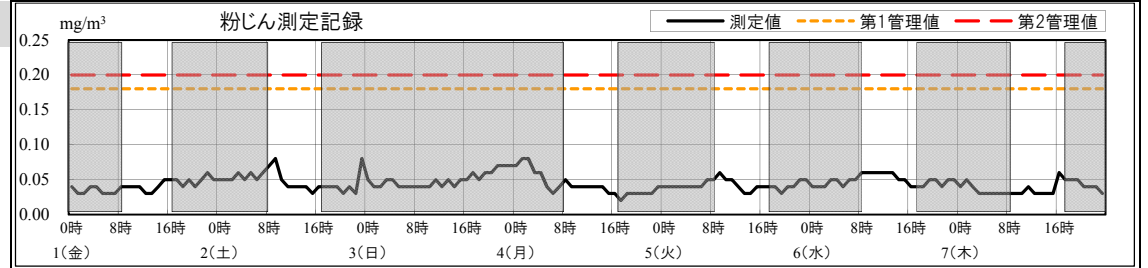


【測定値管理基準】

	騒音	振動	粉じん	臭気
第1管理値 (基準値の90%)	76dB	67dB	0.18mg/m ³	10(センサー値)
第2管理値 (基準値)	85dB	75dB	0.2mg/m ³	10
基準値	85dB 栗東市の特定建設作業(騒音)に係る規制基準	75dB 栗東市の特定建設作業(振動)に係る規制基準	0.2mg/m ³ 環境省「大気汚染に係る環境基準」の「環境上の条件・浮遊粒子状物質」記載基準	10(硫化水素臭などの異臭) 草津市「臭気指数規制基準 第1種地域 敷地境界線(第1号)」記載基準

【粉じん】

(特になし)



第1管理値を超過した場合

騒音 振動 粉じん	作業を一旦中断し注意喚起した後、警戒しつつ作業を行います
臭気	作業を一旦中断し、現場の監督員が直接臭いを確認します

第2管理値を超過した場合

騒音 振動 粉じん	直ちに作業を中断し、周辺7自治会長に連絡し原因究明後、対策を講じ作業を再開します
臭気	臭いの確認により硫化水素臭などの異臭がした場合には、直ちに作業を中断し、周辺7自治会長に連絡し対策を講じたうえで作業を再開します

【臭気】

(特になし)

