

《旧RD最終処分場二次対策工事 工事情報 第260号 をお知らせいたします》

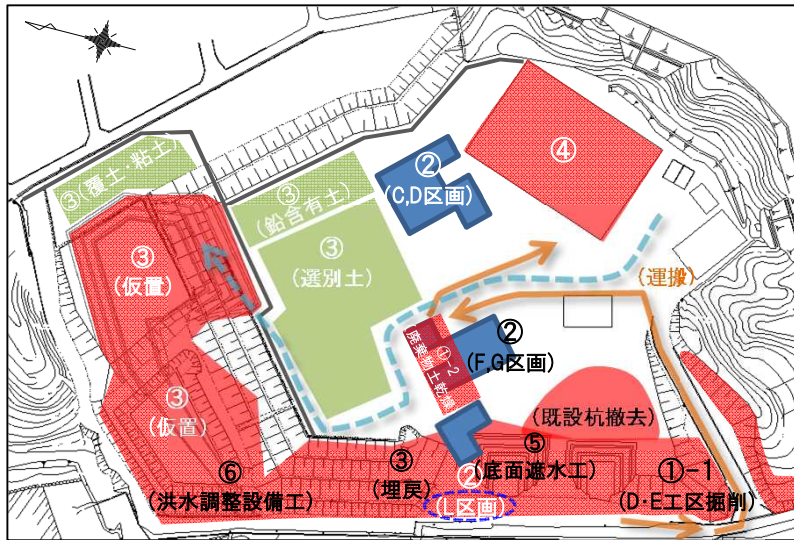
作成日:平成31年2月25日

工種・作業内容	日付	施工実績							施工予定										備考					
		平成31年2月							平成31年3月															
		月18	火19	水20	木21	金22	土23	日24	月25	火26	水27	木28	金1	土2	日3	月4	火5	水6		木7	金8	土9	日10	
① 廃棄物土掘削工	①-1 D・E工区 ①-2 廃棄物土乾燥	E工区掘削						E工区掘削							E工区掘削									
② 有害物掘削工	C区画 掘削 支保工 支保工解体 埋戻し F、G区画 支保工解体 埋戻し	四段目支保工			五次掘削			五次掘削				埋戻し				四段目解体		埋戻し						
③ 選別土仮置・盛土工	選別土仮置・埋戻し	CD工区																						
④ 選別処理工	一次選別(粗選別) 二次選別(機械選別)	廃棄物土粗選別						廃棄物土粗選別							廃棄物土粗選別									
⑤ 底面・側面遮水工	D工区(全旋回オールケーシング工法) 底面遮水工No.6付近	底面遮水工						底面遮水工							底面遮水工									
⑥ 洪水調整設備工	B工区	掘削、TRD一部撤去、床付け、均し																						

【工事施工予定位置図】

【工事施工状況写真】

撮影日:平成31年2月20日



①-1 D・E工区
E工区の掘削を行っています。

② 有害物掘削工
C区画の五次掘削を行っています。
(撮影日:平成31年2月25日)

⑤ 底面・側面遮水工
全旋回機にケーシングをセットしています。

【お知らせ】

・第28回旧RD最終処分場問題連絡協議会を下記のとおり開催します。

日時:平成31年 3月13日(水) 19時00分～
場所:栗東市コミュニティセンター治田東

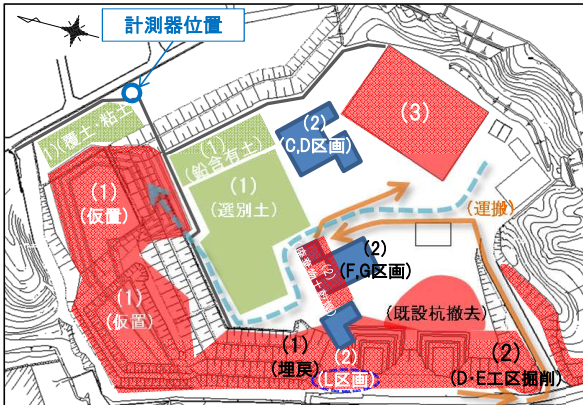
《騒音・振動・粉じん・臭気自動計測の週間結果報告》

(報告対象期間:2月15日 ~ 2月21日)

【概要】

二次対策工事による周辺環境への影響を調査するために、IBRD最終処分場と隣接する住宅地との境界に計測器を設置し、「騒音・振動・粉じん・臭気」を連続自動計測しています。
各項目の1週間分の計測結果をグラフにしました。
※網掛け部分は休工の時間帯(休日および夜間)です。

【位置図】



【測定値管理基準】

	騒音	振動	粉じん	臭気
第1管理値 (基準値の90%)	76dB	67dB	0.18mg/m ³	10(センサ値)
第2管理値 (基準値)	85dB	75dB	0.2mg/m ³	10
基準値	85dB 栗東市の特定建設作業(騒音)に係る規制基準	75dB 栗東市の特定建設作業(振動)に係る規制基準	0.2mg/m ³ 環境省「大気汚染に係る環境基準」の「環境上の条件・浮遊粒子状物質」記載基準	10(硫化水素臭などの異臭) 草津市「臭気指数規制基準 第1種地域 敷地境界線(第1号)」記載基準

第1管理値を超過した場合

騒音 振動 粉じん	作業を一旦中断し注意喚起した後、警戒しつつ作業を行います
臭気	作業を一旦中断し、現場の監督員が直接臭いを確認します

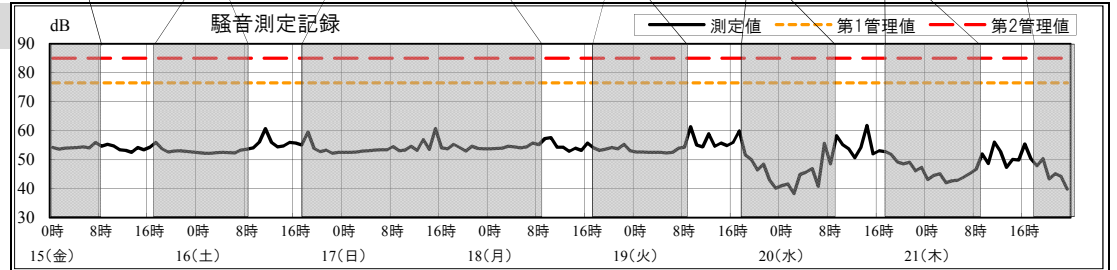
第2管理値を超過した場合

騒音 振動 粉じん	直ちに作業を中断し、周辺7自治会長に連絡し原因究明後、対策を講じ作業を再開します
臭気	臭いの確認により硫化水素臭などの異臭がした場合には、直ちに作業を中断し、周辺7自治会長に連絡し対策を講じたうえで作業を再開します

主な実施作業内容	平成31年2月							備考
	15 金	16 土	17 日	18 月	19 火	20 水	21 木	
廃棄物土・有害物掘削工			休 工					
(1)選別土仮置・盛土工 C・D・E工区埋戻				CD工区埋戻				
廃棄物土・有害物掘削工				掘削				
(2)廃棄物土掘削工 D・E工区 C区画 F・G区画				掘削				
廃棄物選別工				運転				
(3)選別処理施設工				運転				

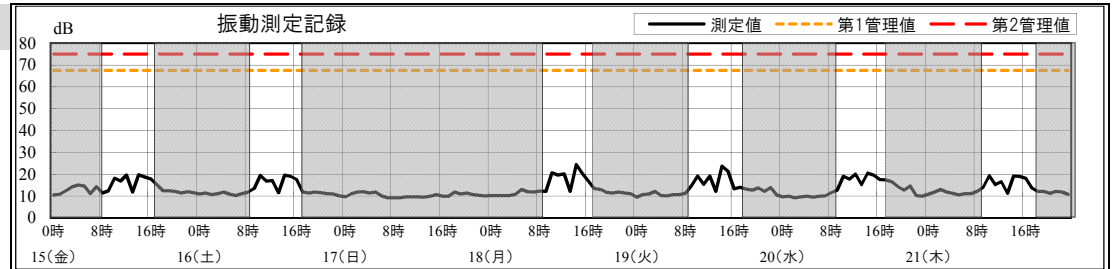
【騒音】

(特になし)



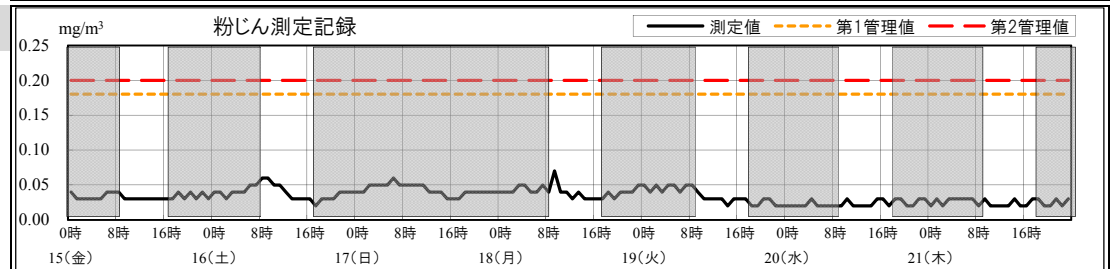
【振動】

(特になし)



【粉じん】

(特になし)



【臭気】

(特になし)

