

第3 高齢者福祉と介護保険

1. 65歳以上人口の推移

年	総人口(人)						65歳以上人口(人)						高齢化率(%)					
	草津市	守山市	栗東市	野洲市	圏域計	滋賀県	草津市	守山市	栗東市	野洲市	圏域計	滋賀県	草津市	守山市	栗東市	野洲市	圏域計	滋賀県
1995年 (平成7年)	101,828	61,859	48,759	45,865	258,311	1,287,005	10,232	6,724	4,602	5,797	27,355	181,376	10.0	10.9	9.4	12.6	10.6	14.1
2000年 (平成12年)	115,455	65,542	54,856	48,326	284,179	1,342,832	13,059	8,390	5,741	6,969	34,159	215,552	11.3	12.8	10.5	14.4	12.0	16.1
2005年 (平成17年)	121,159	70,823	59,869	49,486	301,337	1,380,361	16,738	10,540	7,279	8,340	42,897	249,418	13.8	14.9	12.2	16.9	14.2	18.1
2006年 (平成18年)	122,191	72,221	61,219	49,764	305,395	1,387,110	17,668	11,058	7,670	8,669	45,065	257,815	14.5	15.3	12.5	17.4	14.8	18.6
2007年 (平成19年)	123,203	73,936	62,106	49,896	309,141	1,394,809	18,636	11,638	8,134	9,037	47,445	266,910	15.1	15.7	13.1	18.1	15.3	19.1
2008年 (平成20年)	124,901	75,082	63,094	50,123	313,200	1,401,073	19,684	12,185	8,569	9,420	49,858	275,370	15.8	16.2	13.6	18.8	15.9	19.7
2009年 (平成21年)	126,389	75,855	63,406	50,187	315,837	1,402,132	20,721	12,798	8,961	9,796	52,276	283,822	16.4	16.9	14.1	19.5	16.6	20.2
2010年 (平成22年)	130,874	76,560	63,655	49,955	321,044	1,410,777	21,427	13,060	9,283	9,969	53,739	288,788	16.4	17.1	14.6	20.0	16.7	20.5
2011年 (平成23年)	133,040	77,320	64,428	50,159	324,947	1,414,398	22,036	13,386	9,533	10,183	55,138	292,106	16.6	17.3	14.8	20.3	17.0	20.7
2012年 (平成24年)	134,215	78,029	65,291	50,154	327,689	1,416,546	23,299	14,049	10,067	10,703	58,118	303,445	17.4	18.0	15.4	21.3	17.7	21.4
2013年 (平成25年)	135,456	78,842	65,793	50,176	330,267	1,416,952	24,644	14,829	10,706	11,238	61,417	315,925	18.2	18.8	16.3	22.4	18.6	22.3
2014年 (平成26年)	137,170	79,493	66,059	50,097	332,819	1,416,500	25,984	15,631	11,267	11,766	64,648	329,044	18.9	19.7	17.1	23.5	19.4	23.2
2015年 (平成27年)	137,247	79,859	66,749	49,889	333,744	1,412,916	26,879	16,381	11,721	11,956	66,937	337,877	19.6	20.5	17.6	24.0	20.1	23.9
2016年 (平成28年)	138,464	80,688	67,309	50,038	336,499	1,413,079	27,786	16,958	12,150	12,311	69,205	346,658	20.1	21.0	18.1	24.6	20.6	24.5
2017年 (平成28年)	139,822	81,443	67,919	50,224	339,408	1,412,956	28,651	17,357	12,516	12,580	71,104	353,628	20.5	21.3	18.4	25.0	20.9	25.0
2018年 (平成30年)	139,822	81,443	67,919	50,224	339,408	1,412,956	28,651	17,357	12,516	12,580	71,104	353,629	20.5	21.3	18.4	25.0	20.9	25.0

※ 1) 2005年以前、2010年および2015年(5年毎)は国勢調査人口、左記以外は毎年10月1日現在の滋賀県推計人口年報による。
2) 2000年以前の野洲市の値は、旧野洲町と旧中主町の値を合計した値。(平成16年10月1日に中主町と野洲町が合併し、野洲市となった。)

【参考】将来推計人口：国立社会保障・人口問題研究所(平成25年3月推計)による。

年	総人口(人)						65歳以上人口(人)						高齢化率(%)					
	草津市	守山市	栗東市	野洲市	圏域計	滋賀県	草津市	守山市	栗東市	野洲市	圏域計	滋賀県	草津市	守山市	栗東市	野洲市	圏域計	滋賀県
2015年	137,055	80,352	66,365	49,958	333,730	1,419,654	27,549	16,918	11,778	12,152	68,397	343,739	20.1	21.1	17.7	24.3	20.5	24.2
2020年	140,867	82,686	68,302	49,582	341,437	1,414,000	30,922	18,930	13,077	13,149	76,078	372,421	22.0	22.9	19.1	26.5	22.3	26.3
2025年	143,478	84,304	69,688	48,805	346,275	1,398,322	32,369	19,963	13,625	13,314	79,271	384,696	22.6	23.7	19.6	27.3	22.9	27.5
2030年	145,064	85,406	70,690	47,714	348,874	1,375,179	34,123	21,049	14,515	13,382	83,069	394,802	23.5	24.6	20.5	28.0	23.8	28.7
2035年	145,603	86,063	71,412	46,389	349,467	1,345,284	36,853	22,506	16,146	13,588	89,093	406,054	25.3	26.2	22.6	29.3	25.5	30.2
2040年	145,136	86,337	71,889	44,915	348,277	1,309,300	40,938	25,129	18,806	14,408	99,281	428,941	28.2	29.1	26.2	32.1	28.5	32.8

2. 要介護認定者数

(1) 1号被保険者

(平成31年3月末現在 単位:人)

要介護度	要支援1	要支援2	要支援計	経過的要介護	要介護1	要介護2	要介護3	要介護4	要介護5	要介護計	合計
草津市	683	498	1,181		1,382	702	557	459	444	3,544	4,725
守山市	334	334	668		826	464	385	313	191	2,179	2,847
栗東市	191	193	384		468	430	310	198	143	1,549	1,933
野洲市	327	182	509		580	371	288	287	166	1,692	2,201
湖南圏域	1,535	1,207	2,742		3,256	1,967	1,540	1,257	944	8,964	11,706
滋賀県	7,487	7,998	15,485		13,336	11,914	8,763	7,240	5,249	46,502	61,987

(2) 2号被保険者

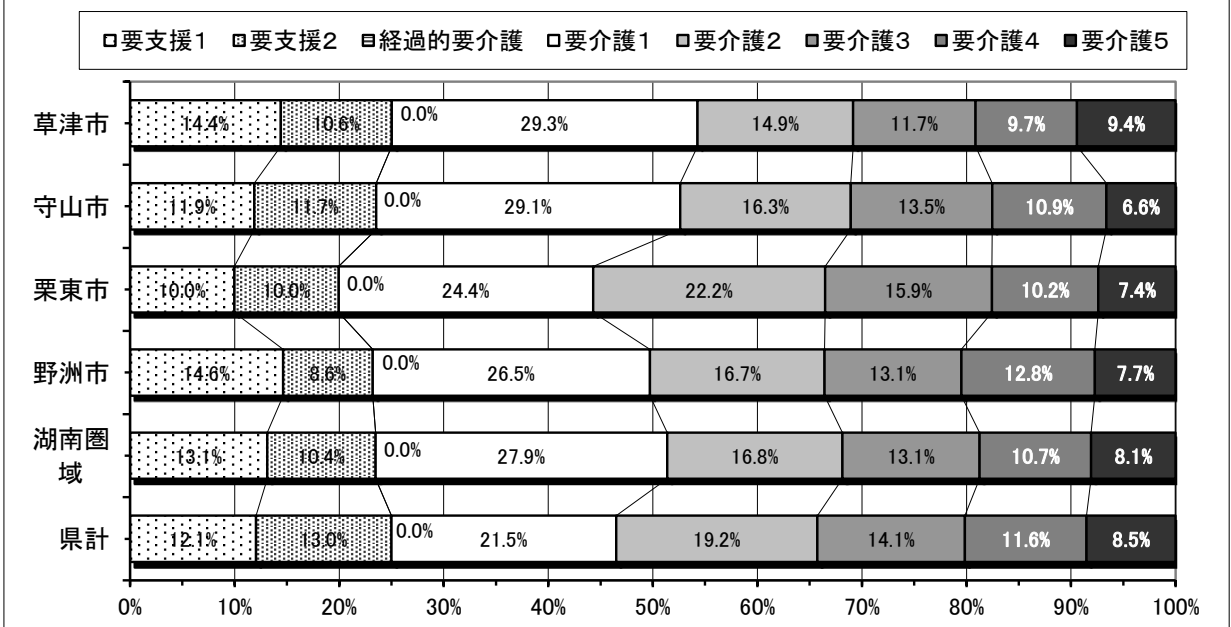
要介護度	要支援1	要支援2	要支援計	経過的要介護	要介護1	要介護2	要介護3	要介護4	要介護5	要介護計	合計
草津市	10	11	21		23	13	5	7	9	57	78
守山市	12	6	18		21	11	9	5	2	48	66
栗東市	6	4	10		13	8	5	3	3	32	42
野洲市	3	11	14		18	5	7	1	8	39	53
湖南圏域	31	32	63		75	37	26	16	22	176	239
滋賀県	132	197	329		250	250	159	105	142	906	1,235

(3) 総数

要介護度	要支援1	要支援2	要支援計	経過的要介護	要介護1	要介護2	要介護3	要介護4	要介護5	要介護計	合計
草津市	693	509	1,202		1,405	715	562	466	453	3,601	4,803
守山市	346	340	686		847	475	394	318	193	2,227	2,913
栗東市	197	197	394		481	438	315	201	146	1,581	1,975
野洲市	330	193	523		598	376	295	288	174	1,731	2,254
湖南圏域	1,566	1,239	2,805		3,331	2,004	1,566	1,273	966	9,140	11,945
滋賀県	7,619	8,195	15,814		13,586	12,164	8,922	7,345	5,391	47,408	63,222

資料:介護保険事業状況報告(滋賀県)

要介護(要支援)認定状況 <要介護度別割合>



3. 指定事業所数

(1) 居宅サービス

区分		平成 13年度	平成 14年度	平成 15年度	平成 16年度	平成 17年度	平成 18年度	平成 19年度	平成 20年度	平成 21年度	平成 22年度	平成 23年度	平成 24年度	平成 25年度	平成 26年度	平成 27年度	平成 28年度	平成 29年度	平成 30年度
居宅サービス	訪問介護	24	28	42	50	56	57	49	46	47	49	52	59	68	72	75	78	79	74
	訪問入浴介護	4	4	5	6	6	4	4	3	3	4	5	5	3	3	3	3	3	3
	訪問看護	6	7	9	12	14	13	12	12	13	14	14	15	16	18	19	20	19	19
	訪問リハビリテーション	-	-	-	-	-	-	-	-	1	1	1	2	2	1	1	1	1	1
	居宅療養管理指導	-	-	-	-	-	-	-	-	4	4	4	4	4	5	5	5	5	4
	通所介護	18	25	37	48	53	54	61	63	69	80	89	102	120	128	131	56	57	59
	通所リハビリテーション	7	7	7	9	9	10	9	9	8	8	8	6	7	6	6	6	0	0
	短期入所生活介護	6	7	8	10	11	12	12	12	12	13	13	15	16	17	17	19	21	21
	短期入所療養介護	6	7	7	9	9	9	7	7	6	5	5	5	6	7	7	7	0	0
	認知症対応型共同生活介護	1	2	6	8	9	/	/	/	/	/	/	/	/	/	/	/	/	/
	特定施設入居者生活介護	-	-	-	-	-	-	-	-	1	1	1	1	1	1	1	1	1	1
	福祉用具貸与	13	17	17	20	22	23	22	19	20	22	20	19	20	20	18	16	16	15
	特定福祉用具販売	-	-	-	-	-	21	21	19	20	21	21	18	19	20	18	16	15	14
小計	85	104	138	172	189	203	197	190	204	222	233	251	282	298	301	228	217	211	
居宅介護支援	42	45	55	61	67	71	73	68	70	75	79	82	89	99	97	97	100	97	
地域密着型サービス	定期巡回・随時対応型訪問介護看護	/	/	/	/	/	/	/	/	/	/	/	1	3	3	3	5	5	4
	夜間対応型訪問介護	/	/	/	/	/	-	-	-	-	-	-	-	-	-	-	-	-	-
	地域密着型通所介護	/	/	/	/	/	/	/	/	/	/	/	/	/	/	/	75	74	74
	認知症対応型通所介護	/	/	/	/	/	12	11	11	12	13	13	11	11	12	12	11	11	11
	小規模多機能型居宅介護	/	/	/	/	/	-	1	3	3	5	5	7	9	8	10	12	14	15
	認知症対応型共同生活介護	/	/	/	/	/	10	10	10	10	12	15	17	19	20	20	19	20	20
	地域密着型特定施設入居者生活介護	/	/	/	/	/	-	-	-	-	-	-	-	-	-	-	-	-	-
	地域密着型介護老人福祉施設入所者生活介護	/	/	/	/	/	2	2	2	2	2	4	5	6	9	9	9	10	10
	複合型(看護小規模多機能型居宅介護)	/	/	/	/	/	/	/	/	/	/	/	-	-	-	-	1	-	1
小計	/	/	/	/	/	24	24	26	27	32	37	41	48	52	54	132	134	135	
計	127	149	193	233	256	298	294	284	301	329	349	374	419	449	452	457	451	443	

※ 医療機関の「みなし指定」事業所を除く。
休止中の事業所を含む

(2) 施設サービス

区分		平成 13年度	平成 14年度	平成 15年度	平成 16年度	平成 17年度	平成 18年度	平成 19年度	平成 20年度	平成 21年度	平成 22年度	平成 23年度	平成 24年度	平成 25年度	平成 26年度	平成 27年度	平成 28年度	平成 29年度	平成 30年度
施設	介護老人福祉施設	6	7	7	9	10	9	9	9	9	10	10	10	11	12	12	13	14	14
	介護老人保健施設	3	3	3	5	5	5	5	5	5	5	5	5	6	6	6	6	6	6
	介護療養型医療施設	3	4	4	4	4	4	2	2	2	1	1	1	1	1	1	1	1	1
計		12	14	14	18	19	18	16	16	16	16	16	16	18	19	19	20	21	21

(3) 介護予防サービス

区分		平成 13年度	平成 14年度	平成 15年度	平成 16年度	平成 17年度	平成 18年度	平成 19年度	平成 20年度	平成 21年度	平成 22年度	平成 23年度	平成 24年度	平成 25年度	平成 26年度	平成 27年度	平成 28年度	平成 29年度	平成 30年度
指定 介護 予防 サー ビス	介護予防訪問介護						48	46	44	45	48	51	58	67	71	73	75	69	
	介護予防訪問入浴介護						4	4	3	3	4	5	5	3	3	3	3	3	3
	介護予防訪問看護						13	12	12	13	14	14	14	15	17	18	20	22	21
	介護予防訪問リハビリテーション						-	-	-	1	1	1	2	2	1	1	1	1	1
	介護予防居宅療養管理指導						-	-	-	4	4	4	4	4	5	5	5	5	4
	介護予防通所介護						50	58	60	63	70	77	89	105	115	120	118	107	
	介護予防通所リハビリテーション						8	7	8	7	8	8	6	7	7	6	6	0	0
	介護予防短期入所生活介護						11	11	11	11	12	12	13	14	15	15	17	19	18
	介護予防短期入所療養介護						9	7	7	6	5	5	5	6	6	6	6	0	0
	介護予防特定施設入居者生活介護						-	-	-	1	1	1	1	1	1	1	1	1	1
	介護予防福祉用具貸与						20	20	18	19	21	21	18	19	19	18	16	16	15
	介護予防特定福祉用具販売						21	21	19	20	21	21	18	19	20	18	16	15	14
小計							184	186	182	193	209	220	233	262	280	284	284	258	77
地域 密着 型	介護予防認知症対応型通所介護						10	10	10	11	11	11	10	10	6	11	10	10	9
	介護予防小規模多機能型居宅介護						-	-	2	2	4	4	5	8	11	8	10	12	12
	介護予防認知症対応型共同生活介護						9	9	9	9	10	11	12	15	16	16	16	17	17
小計							19	19	21	22	25	26	27	33	33	35	36	39	39
介護予防支援							4	4	4	4	4	4	4	10	10	10	11	10	10
計							207	209	207	219	238	250	264	305	323	329	331	307	126

※ 医療機関の「みなし指定」事業所を除く。
休止中の事業所を含む

(4) 地域支援事業

区分	平成 13年度	平成 14年度	平成 15年度	平成 16年度	平成 17年度	平成 18年度	平成 19年度	平成 20年度	平成 21年度	平成 22年度	平成 23年度	平成 24年度	平成 25年度	平成 26年度	平成 27年度	平成 28年度	平成 29年度	平成 30年度
訪問型サービス																		70
通所型サービス																		127
計																		197

4. サービス利用者数

(1) 居宅介護(介護予防)サービス受給者数 (平成31年3月 単位:人)

区分	要支援1	要支援2	要支援計	経過的要介護	要介護1	要介護2	要介護3	要介護4	要介護5	要介護計	合計
草津市	224	261	485		1,073	559	330	182	120	2,264	2,749
守山市	184	199	383		688	390	234	169	69	1,550	1,933
栗東市	96	140	236		397	365	206	99	67	1,134	1,370
野洲市	119	107	226		475	291	199	136	64	1,165	1,391
湖南圏域	623	707	1,330		2,633	1,605	969	586	320	6,113	7,443
滋賀県	2,782	4,370	7,152		10,492	9,874	5,555	3,419	2,031	31,371	38,523

(2) 地域密着型(介護予防)サービス受給者数 (平成31年3月 単位:人)

区分	要支援1	要支援2	要支援計	経過的要介護	要介護1	要介護2	要介護3	要介護4	要介護5	要介護計	合計
草津市	6	6	12		325	183	155	113	83	859	871
守山市	5	11	16		260	172	123	75	38	668	684
栗東市	-	-	-		82	82	66	25	16	271	271
野洲市	-	1	1		185	111	78	50	22	446	447
湖南圏域	11	18	29		852	548	422	263	159	2,244	2,273
滋賀県	51	79	130		3,352	3,114	2,140	1,248	807	10,661	10,791

(3) 施設サービス受給者数 (平成31年3月 単位:人)

区分	要支援1	要支援2	要支援計	経過的要介護	要介護1	要介護2	要介護3	要介護4	要介護5	要介護計	合計
草津市	-	-	-		27	52	153	193	219	644	644
守山市	-	-	-		18	29	110	119	77	353	353
栗東市	-	-	-		20	30	80	84	55	269	269
野洲市	-	-	-		30	45	72	127	64	338	338
湖南圏域	-	-	-		95	156	415	523	415	1,604	1,604
滋賀県	-	-	-		415	874	2,380	3,007	2,373	9,049	9,049

(4) 合計 (平成31年3月 単位:人)

区分	要支援1	要支援2	要支援計	経過的要介護	要介護1	要介護2	要介護3	要介護4	要介護5	要介護計	合計
草津市	230	267	497	-	1,425	794	638	488	422	3,767	4,264
守山市	189	210	399	-	966	591	467	363	184	2,571	2,970
栗東市	96	140	236	-	499	477	352	208	138	1,674	1,910
野洲市	119	108	227	-	690	447	349	313	150	1,949	2,176
湖南圏域	634	725	1,359	-	3,580	2,309	1,806	1,372	894	9,961	11,320
滋賀県	2,833	4,449	7,282	-	14,259	13,862	10,075	7,674	5,211	51,081	58,363

資料: 介護保険事業状況報告(滋賀県)

※同一月に複数サービスを受給した場合は1人として計上

5. サービス利用状況

(1) 居宅介護サービス利用状況（延べ利用者数）

※国保連合会審査支払いベース

（平成31年3月分 単位：人）

区分	居宅介護サービス											居宅介護支	地域密着型介護サービス								計 (延べ利用者数)	受給者数 (実人数)
	訪問介護	訪問入浴	訪問看護	訪問リハビリテーション	居宅療養管理指導	通所介護	通所リハビリテーション	短期入所生活介護	短期入所療養介護	特定施設入居者生活介護	福祉用具与		定期巡回・随時対応型訪問介護看護	地域密着型通所介護	夜間対応型訪問介護	認知症対応型通所介護	小規模多機能型居宅介護	認知症対応型共同生活介護	複合型サービス			
草津市	649	30	444	68	362	1,021	248	279	45	40	1,389	2,011	1	409	-	30	156	119	18	7,319	3,123	
利用率	20.8%	1.0%	14.2%	2.2%	11.6%	32.7%	7.9%	8.9%	1.4%	1.3%	44.5%	64.4%	0.0%	13.1%	-	1.0%	5.0%	3.8%	0.6%	234.4%		
守山市	380	34	380	23	182	666	125	248	16	25	1,056	1,422	9	358	-	90	86	88	-	5,188	2,218	
利用率	17.1%	1.5%	17.1%	1.0%	8.2%	30.0%	5.6%	11.2%	0.7%	1.1%	47.6%	64.1%	0.4%	16.1%	-	4.1%	3.9%	4.0%	-	233.9%		
栗東市	287	25	237	31	175	589	135	171	21	19	722	1,038	1	152	-	14	27	53	-	3,697	1,405	
利用率	20.4%	1.8%	16.9%	2.2%	12.5%	41.9%	9.6%	12.2%	1.5%	1.4%	51.4%	73.9%	0.1%	10.8%	-	1.0%	1.9%	3.8%	-	263.1%		
野洲市	293	21	229	42	128	510	165	234	32	14	773	1,111	3	318	-	35	1	53	-	3,962	1,611	
利用率	18.2%	1.3%	14.2%	2.6%	7.9%	31.7%	10.2%	14.5%	2.0%	0.9%	48.0%	69.0%	0.2%	19.7%	-	2.2%	0	3.3%	-	245.9%		
湖南圏域	1,609	110	1,290	164	847	2,786	673	932	114	98	3,940	5,582	14	1,237	-	169	270	313	18	20,166	8,357	
利用率	19.3%	1.3%	15.4%	2.0%	10.1%	33.3%	8.1%	11.2%	1.4%	1.2%	47.1%	66.8%	0.2%	14.8%	-	2.0%	3.2%	3.7%	0.2%	241.3%		
滋賀県	9,359	784	5,503	1,373	4,998	13,526	3,758	4,303	711	759	19,833	28,135	23	5,550	5	1,027	1,400	1,807	143	102,997	42,032	
利用率	22.3%	1.9%	13.1%	3.3%	11.9%	32.2%	8.9%	10.2%	1.7%	1.8%	47.2%	66.9%	0.1%	13.2%	0.0%	2.4%	3.3%	4.3%	0.3%	245.0%		

資料：滋賀県国民健康保険団体連合会 審査支払いベース

※ 利用率はサービス受給者総数に占める各サービス利用者数

(2)介護予防サービス利用状況（延べ利用者数）

（平成31年3月分 単位：人）

区分	介護予防サービス												介護予防支	地域密着型介護予防サービス						計 (延べ利用者数)	受給者数 (実人数)		
	介護予防訪問介護	介護予防訪問入浴介護	介護予防訪問看護	介護予防訪問リハビリテーション	介護予防居宅療養管理指導	介護予防通所介護	介護予防通所リハビリテーション	介護予防短期入所生活介護	介護予防短期入所療養介護	介護予防特定施設入居者生活介護	介護予防福祉用具与	介護予防					介護予防認知症対応型通所介護	介護予防小規模多機能型居宅介護	介護予防認知症対応型共同生活介護				
草津市	-	-	70	11	17	0	53	4	-	8	391	469				-	12	-				1,035	497
利用率	0.0%	-	14.1%	2.2%	3.4%	0.0%	10.7%	0.8%	-	1.6%	78.7%	94.4%				0.0%	2.4%	0.0%				208.2%	
守山市	-	2	77	7	6	0	44	2	-	4	303	374				6	9	1				835	399
利用率	0.0%	0	19.3%	1.8%	1.5%	0.0%	11.0%	0.5%	-	1.0%	75.9%	93.7%				1.5%	2.3%	0				209.3%	
栗東市	-	-	39	6	11	0	71	4	-	1	178	227				-	-	-				537	236
利用率	0.0%	-	16.5%	2.5%	4.7%	0.0%	30.1%	1.7%	-	0.4%	75.4%	96.2%				-	-	-				227.5%	
野洲市	-	-	20	7	2	0	23	1	-	2	195	225				1	-	-				476	227
利用率	0.0%	-	8.8%	3.1%	0.9%	0.0%	10.1%	0.4%	-	0.9%	85.9%	99.1%				0.4%	-	-				209.7%	
湖南圏域	-	2	206	31	36	0	191	11	-	15	1,067	1,295				7	21	1				2,883	1,359
利用率	0.0%	0	15.2%	2.3%	2.6%	0.0%	14.1%	0.8%	-	1.1%	78.5%	95.3%				0.5%	1.5%	0.1%				212.1%	
滋賀県	0	5	733	241	260	0	1,451	67	5	109	5,655	6,863				23	106	4				15,522	7,282
利用率	0.0%	0.1%	10.1%	3.3%	3.6%	0.0%	19.9%	0.9%	0.1%	1.5%	77.7%	94.2%				0.3%	1.5%	0.1%				213.2%	

資料：滋賀県国民健康保険団体連合会 審査支払いベース
 ※ 利用率はサービス受給者総数に占める各サービス利用者数

(3) 居宅介護サービス・介護予防サービス利用状況 (延べ利用者数 合計)

(平成31年3月分 単位:人)

区分	居宅介護サービス・介護予防サービス											居宅介護 支・ 介護支 支	地域密着型サービス・地域密着型介護予防サービス							計 (延べ利用者 数)	受給者数 (実人数)
	(介護予防)訪問 介護	(介護予防)訪問 介護 入浴 介護	(介護予防)訪問 看護	(介護予防)訪問 リハビリ テーション	(介護予防)居 宅 養 老 指 導	(介護予防)通 所 介 護	(介護予防)通 所 リ ハ ビ リ テ ィ ョ ン	(介護予防)短 期 生 活 介 護	(介護予防)短 期 入 居 介 護	(介護予防)特 定 施 設 入 居 介 護	(介護予防)特 定 施 設 入 居 介 護		定期巡回 ・ 随時対 応型訪問 介護看護	地 域 密 着 型 通 所 介 護	夜 間 対 応 型 訪問 介護	(介護予防)認 知 症 型 通 所 介 護	(介護予防)小 規 模 機 能 型 居 宅 介 護	(介護予防)認 知 症 型 通 所 介 護	複 合 型 サ ー ビ ス		
草津市	649	30	514	79	379	1,021	301	283	45	48	1,780	2,480	1	409	0	30	168	119	18	8,354	3,620
利用率	17.9%	0.8%	14.2%	2.2%	10.5%	28.2%	8.3%	7.8%	1.2%	1.3%	49.2%	68.5%	0.0%	11.3%	-	0.8%	4.6%	3.3%	0.5%	230.8%	
守山市	380	36	457	30	188	666	169	250	16	29	1,359	1,796	9	358	0	96	95	89	0	6,023	2,617
利用率	14.5%	1.4%	17.5%	1.1%	7.2%	25.4%	6.5%	9.6%	0.6%	1.1%	51.9%	68.6%	0.3%	13.7%	-	3.7%	3.6%	3.4%	-	230.1%	
栗東市	287	25	276	37	186	589	206	175	21	20	900	1,265	1	152	0	14	27	53	0	4,234	1,641
利用率	17.5%	1.5%	16.8%	2.3%	11.3%	35.9%	12.6%	10.7%	1.3%	1.2%	54.8%	77.1%	0.1%	9.3%	-	0.9%	1.6%	3.2%	-	258.0%	
野洲市	293	21	249	49	130	510	188	235	32	16	968	1,336	3	318	-	36	1	53	-	4,438	1,838
利用率	15.9%	1.1%	13.5%	2.7%	7.1%	27.7%	10.2%	12.8%	1.7%	0.9%	52.7%	72.7%	0.2%	17.3%	-	2.0%	0.1%	2.9%	-	241.5%	
湖南圏 域	1,609	112	1,496	195	883	2,786	864	943	114	113	5,007	6,877	14	1,237	-	176	291	314	18	23,049	9,716
利用率	16.6%	1.2%	15.4%	2.0%	9.1%	28.7%	8.9%	9.7%	1.2%	1.2%	51.5%	70.8%	0.1%	12.7%	-	1.8%	3.0%	3.2%	0.2%	237.2%	
滋賀県	9,359	789	6,236	1,614	5,258	13,526	5,209	4,370	716	868	25,488	34,998	23	5,550	5	1,050	1,506	1,811	143	118,519	49,314
利用率	19.0%	1.6%	12.6%	3.3%	10.7%	27.4%	10.6%	8.9%	1.5%	1.8%	51.7%	71.0%	0.0%	11.3%	0.0%	2.1%	3.1%	3.7%	0.3%	240.3%	

資料：滋賀県国民健康保険団体連合会 審査支払いベース
※ 利用率はサービス受給者総数に占める各サービス利用者数

(4)施設サービス利用状況

利用人数

(平成31年3月分 単位:人)

サービス名	介護老人 福祉施設	介護老人 保健施設	介護療養型 医療施設	地域密着型 介護老人 福祉施設	介護医療 院	合計	受給者 数 (実人 数)
草津市	416	160	69	128	1	774	644
利用率	64.6%	24.8%	10.7%	19.9%		120.2%	
守山市	212	130	13	47	-	402	353
利用率	60.1%	36.8%	3.7%	13.3%		113.9%	
栗東市	175	79	16	28	-	298	269
利用率	65.1%	29.4%	5.9%	0		110.8%	
野洲市	126	198	15	39	-	378	338
利用率	37.3%	58.6%	4.4%	11.5%		111.8%	
湖南圏域	929	567	113	242	1	1,851	1,604
利用率	57.9%	35.3%	7.0%	15.1%	0.1%	115.4%	
滋賀県	5615	2978	490	767	32	9,882	9,049
利用率	62.1%	32.9%	5.4%	8.5%	0.4%	109.2%	

資料：滋賀県国民健康保険団体連合会 審査支払いベース

※ 利用率は施設サービス受給者総数に占める各施設サービス利用者数