

土砂災害特別警戒区域

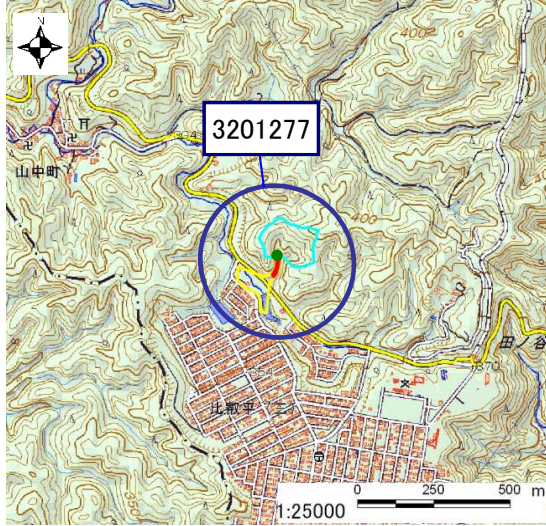
告示年月日 平成 31年 3月 22日
告示番号 滋賀県告示第 155号

土砂災害警戒区域

告示年月日 平成 31年 3月 22日
告示番号 滋賀県告示第 153号

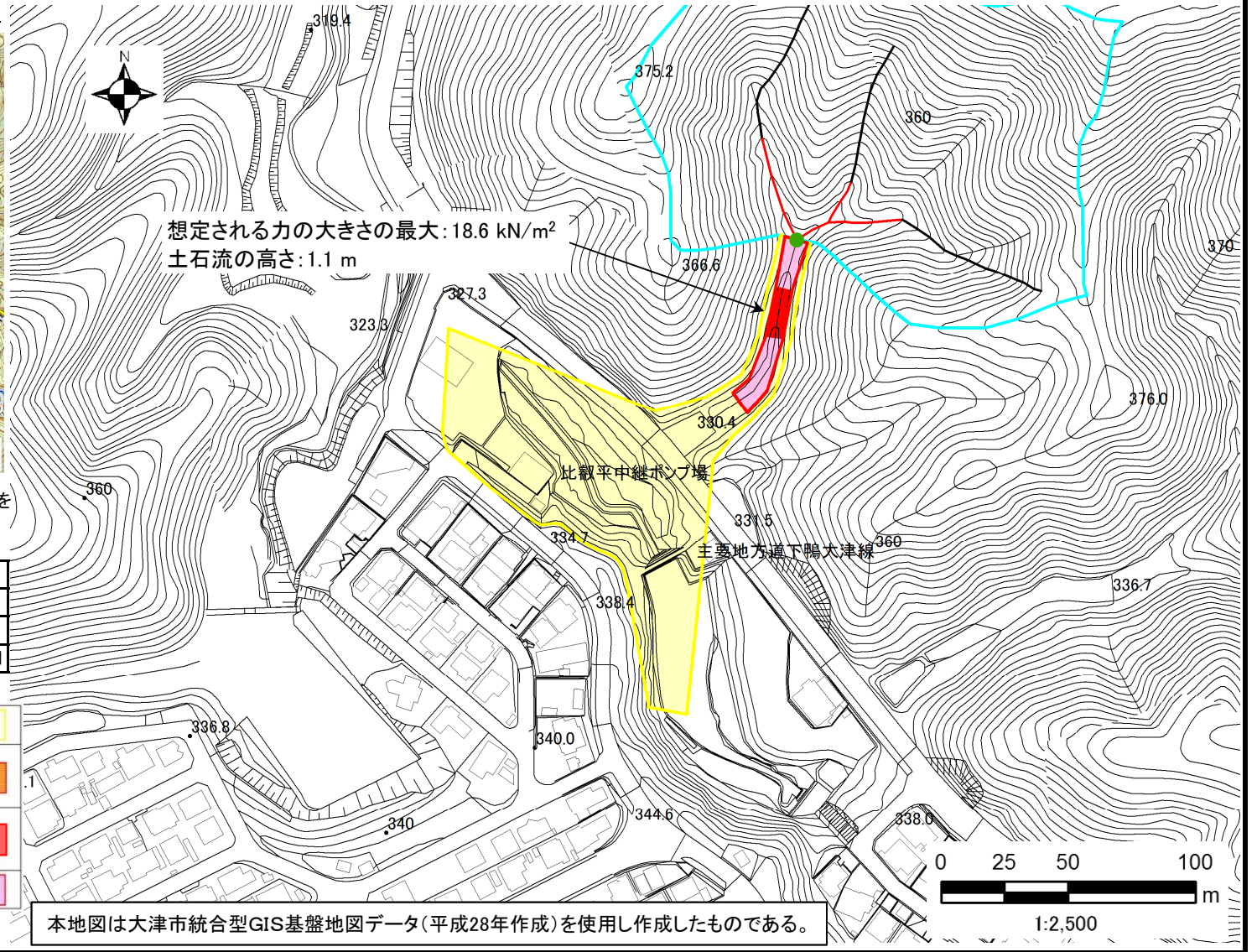
土砂災害警戒区域・土砂災害特別警戒区域 区域図

土砂災害警戒区域・土砂災害特別警戒区域 位置図



この地図は、国土地理院発行の数値地図25000(地図画像)を複製したものである。(承認番号 平29情複、第39号)

自然現象の種類	土石流
区域番号	3201277
区域名	山中川支流
所在地	滋賀県大津市山中町・比叡平三丁目



本地図は大津市統合型GIS基盤地図データ(平成28年作成)を使用し作成したものである。

○ この区域図は、空中写真測量による地形図に、実測による区域図を投影したものであり、一部異なって見える場合があります。詳しくは、土木事務所にお尋ねください。

土砂災害警戒区域等設定図(オルソ画像)

(様式 2)

