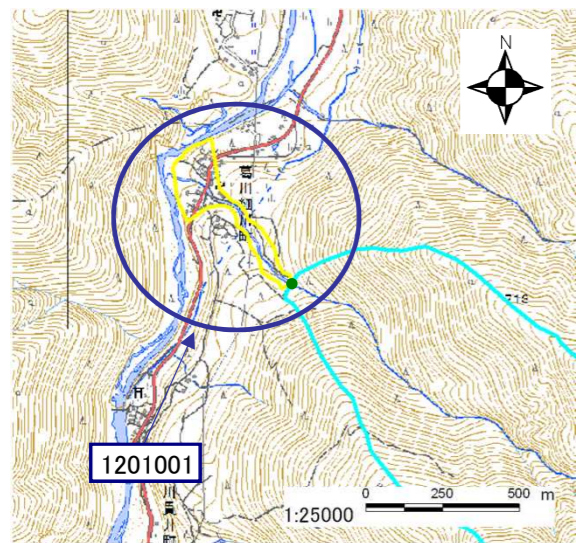


様式 1

土砂災害警戒区域・土砂災害特別警戒区域 位置図

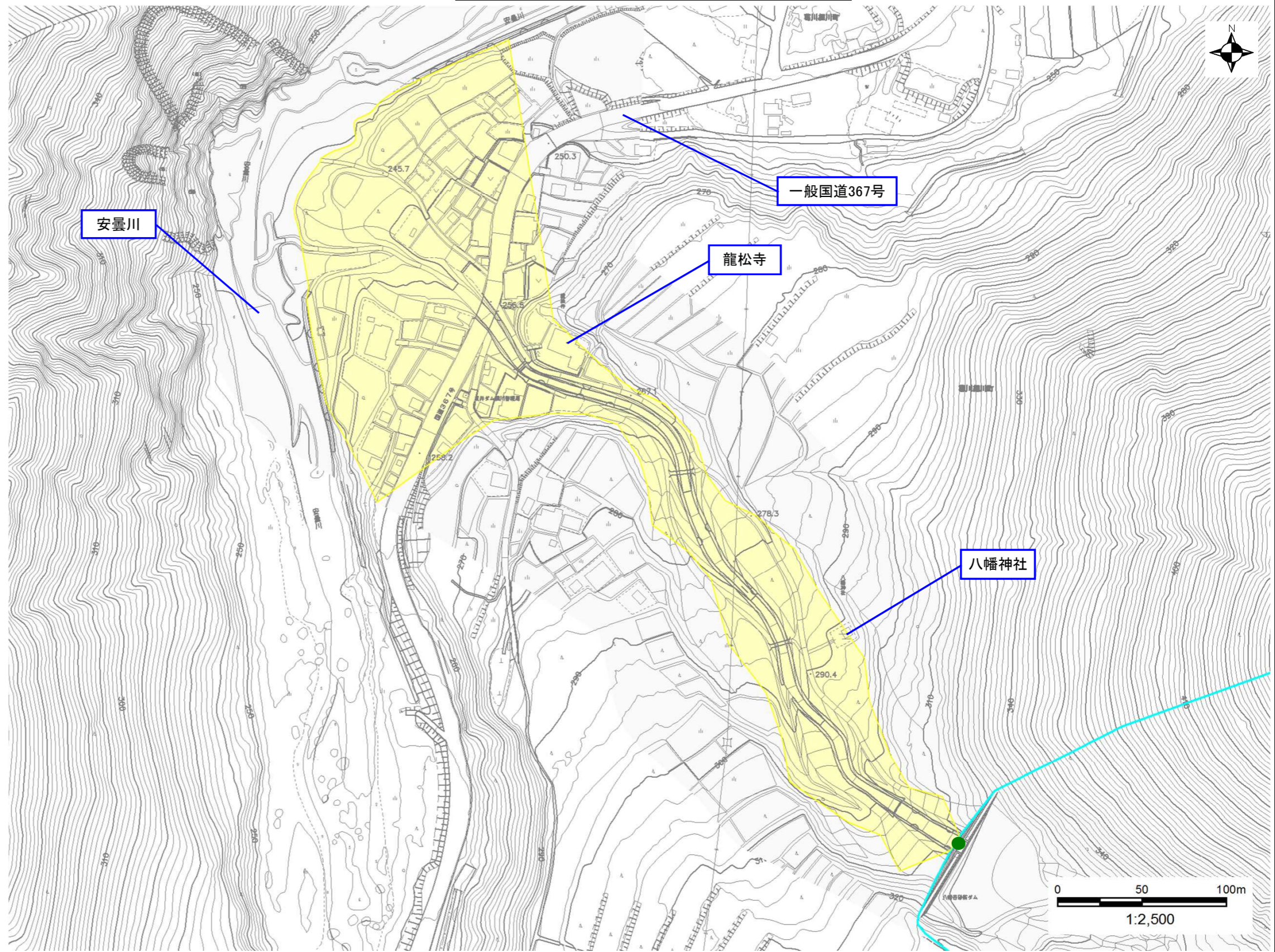


この地図は、国土地理院長の承認を得て、同院発行の電子地形図25000を複製したものである。(承認番号 平29情複、第312号)

自然現象の種類	土石流
区域番号	1201001
区域名	八幡谷
所在地	滋賀県大津市葛川細川町

土砂災害警戒区域		
土砂災害 特別警戒 区域	土石流の高さが1mを超える区域	黄色
	土石流により建築物に作用すると想定される力が50kN/m ² を超える区域	赤色
	土石流により建築物に作用すると想定される力が50kN/m ² 以下の区域	赤色
	土石流の高さが1m以下の区域	ピンク

土砂災害警戒区域・土砂災害特別警戒区域 区域図



○ この区域図は、空中写真測量による地形図に、実測による区域図を投影したものであり、一部異なって見える場合があります。詳しくは、土木事務所にお尋ねください。

土砂災害警戒区域等設定図(オルソ画像)

(様式 2)

