

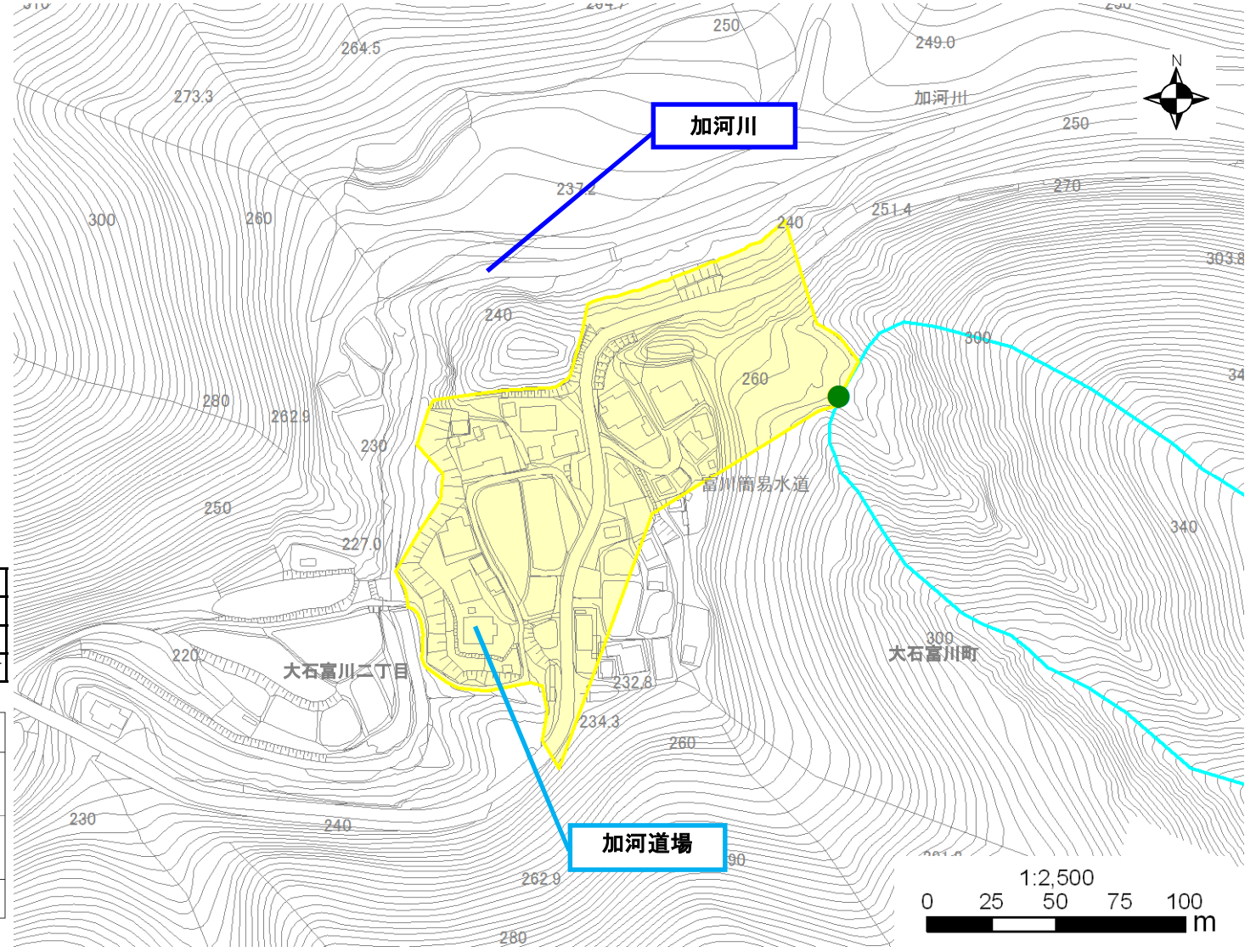
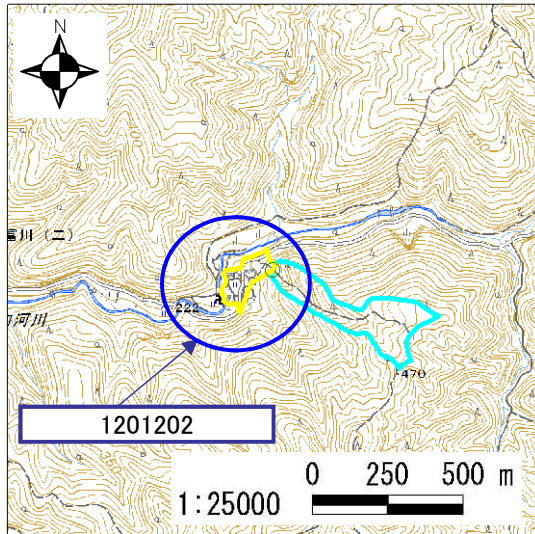
土砂災害警戒区域

告示年月日 平成 30 年 2 月 14 日

告示番号 滋賀県告示第 40 号

土砂災害警戒区域・土砂災害特別警戒区域 区域図

土砂災害警戒区域・土砂災害特別警戒区域 位置図



・この地図は、国土地理院長の承認を得て、同院発行の電子地形図 25000を複製したものである。(承認番号 平28情複、第1480号)

| | |
|---------|---------------------|
| 自然現象の種類 | 土石流 |
| 区域番号 | 1201202 |
| 区域の名称 | 加河川支流 |
| 区域の所在地 | 滋賀県大津市大石富川二丁目・大石富川町 |

| | | |
|------------|---|--|
| 土砂災害警戒区域 | | |
| 土砂災害特別警戒区域 | 土石流の高さが1mを超える区域 | |
| | 土石流により建築物に作用すると想定される力が50kN/m ² 以下の区域 | |
| | 土石流の高さが1m以下の区域 | |

○ この区域図は、空中写真測量による地形図に、実測による区域図を投影したものであり、一部異なって見える場合があります。詳しくは、土木事務所にお尋ねください。

