

土砂災害特別警戒区域

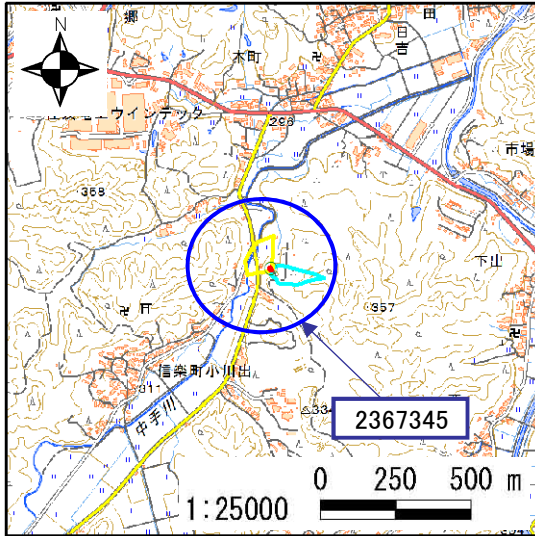
告示年月日 平成 31年 3月 26日
告示番号 滋賀県告示第 175号

土砂災害警戒区域

告示年月日 平成 31年 3月 26日
告示番号 滋賀県告示第 159号

土砂災害警戒区域・土砂災害特別警戒区域 区域図

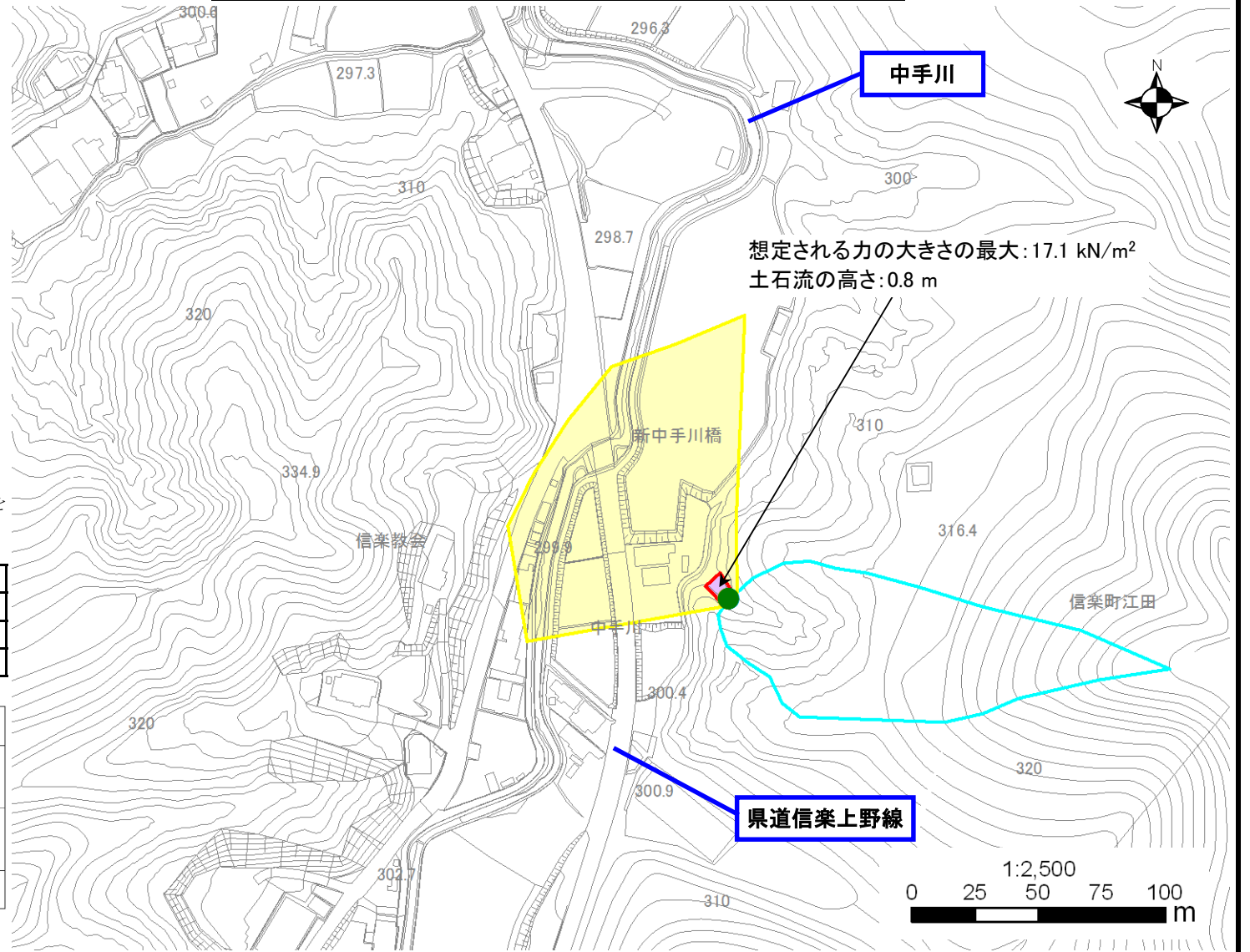
土砂災害警戒区域・土砂災害特別警戒区域 位置図



この地図は、国土地理院発行の数値地図25000(地図画像)を複製したものである。

自然現象の種類	土石流
区域番号	2367345
区域の名称	中手川支流
区域の所在地	滋賀県甲賀市信楽町江田

土砂災害警戒区域		
土砂災害特別警戒区域	土石流の高さが1mを超える区域	
	土石流により建築物に作用すると想定される力が50kN/m ² 以下の区域	
	土石流の高さが1m以下の区域	



想定される力の大きさの最大: 17.1 kN/m²
土石流の高さ: 0.8 m

○ この区域図は、空中写真測量による地形図に、実測による区域図を投影したものであり、一部異なって見える場合があります。詳しくは、土木事務所にお尋ねください。

土砂災害警戒区域等設定図(オルソ画像)

様式 2

