

土砂災害特別警戒区域

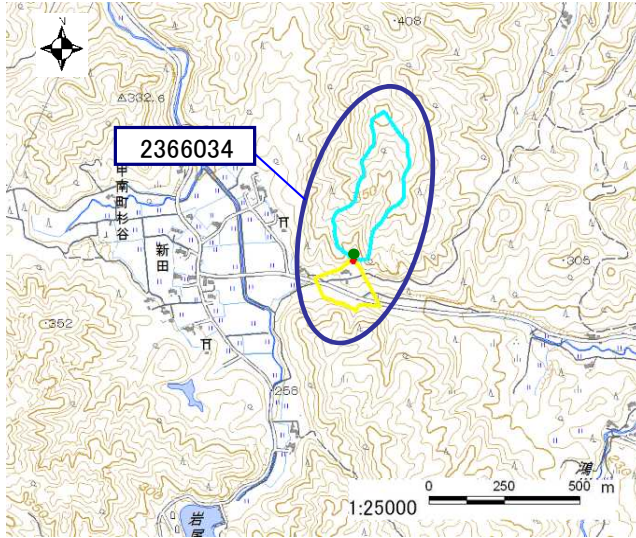
| | |
|-------|---------------|
| 告示年月日 | 平成 31年 3月 15日 |
| 告示番号 | 滋賀県告示第 137号 |

土砂災害警戒区域

| | |
|-------|---------------|
| 告示年月日 | 平成 31年 3月 15日 |
| 告示番号 | 滋賀県告示第 132号 |

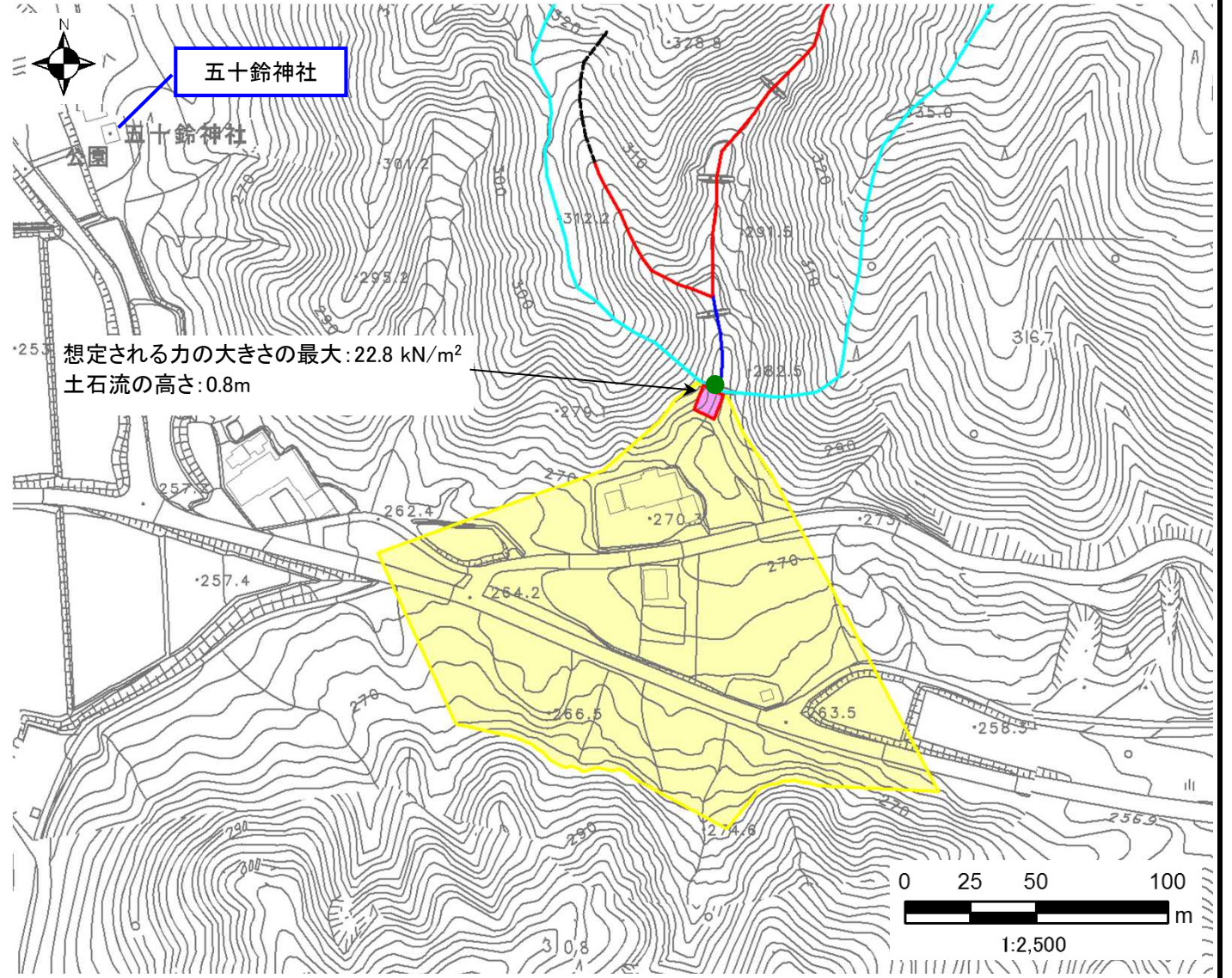
土砂災害警戒区域・土砂災害特別警戒区域 区域図

土砂災害警戒区域・土砂災害特別警戒区域 位置図



・この地図は、国土地理院発行の数値地図25000(地図画像)を複製したものである。

| | |
|---------|-------------|
| 自然現象の種類 | 土石流 |
| 区域番号 | 2366034 |
| 区域名 | 杉谷川支流 |
| 所在地 | 滋賀県甲賀市甲南町杉谷 |



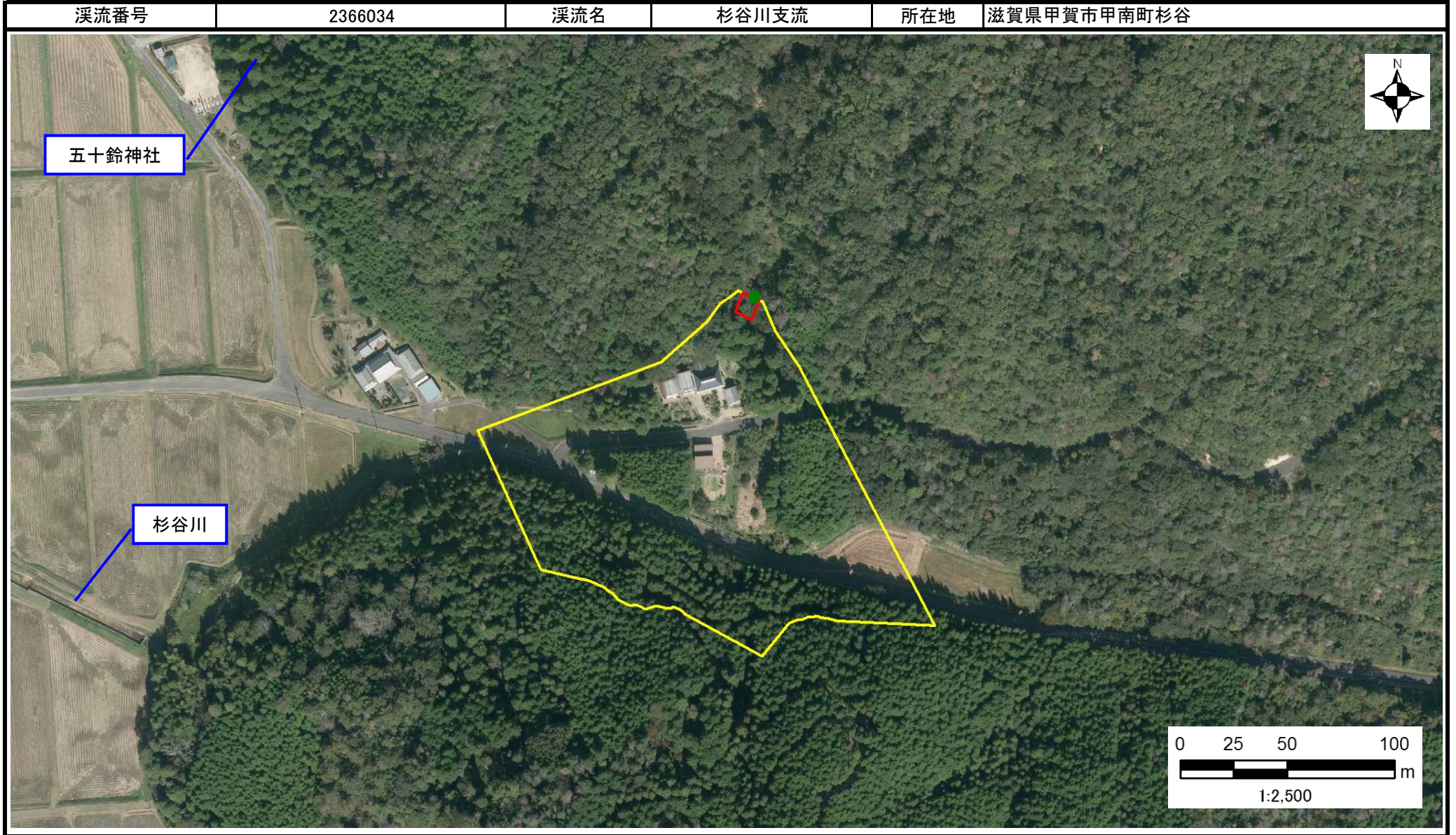
想定される力の大きさの最大: 22.8 kN/m²
土石流の高さ: 0.8m

| | | |
|----------------|--|--|
| 土砂災害警戒区域 | | |
| 土砂災害特別警戒区域 | 土石流の高さが1mを超える区域 | |
| | 土石流により建築物に作用すると想定される力が50kN/m ² を超える区域 | |
| | 土石流により建築物に作用すると想定される力が50kN/m ² 以下の区域 | |
| 土石流の高さが1m以下の区域 | | |

○ この区域図は、空中写真測量による地形図に、実測による区域図を投影したものであり、一部異なって見える場合があります。詳しくは、土木事務所にお尋ねください。

土砂災害警戒区域等設定図(オルソ画像)

(様式 2)



溪流の位置図 (土石流)

(様式 3)

| | |
|------|---------|
| 溪流番号 | 2366034 |
| 水系名 | 淀川 |
| 河川名 | 杉谷川 |
| 溪流名 | 杉谷川支流 |

| | |
|-------------|------------------|
| 所在地 | 滋賀県甲賀市甲南町杉谷 |
| 土木事務所・地域振興局 | 甲賀土木事務所 |
| 調書作成日 | 平成30年3月23日 |
| 作成会社(作成者) | アジア航測株式会社(梅村 裕也) |

溪流位置図(S=1/25,000基図)

