

土砂災害特別警戒区域

告示年月日 平成 31 年 2 月 22 日

告示番号 滋賀県告示第 93 号

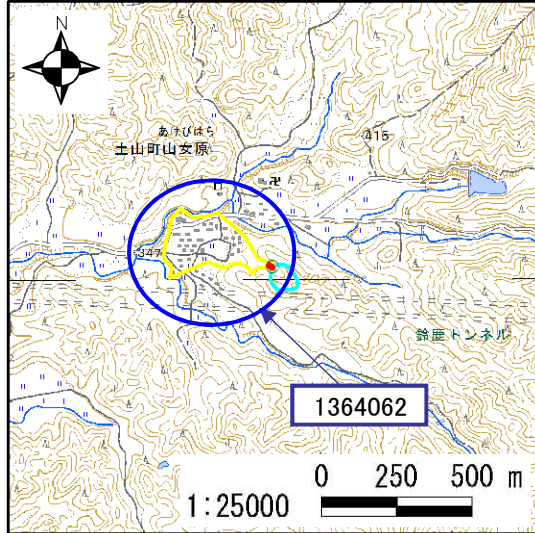
土砂災害警戒区域

告示年月日 平成 31 年 2 月 22 日

告示番号 滋賀県告示第 92 号

土砂災害警戒区域・土砂災害特別警戒区域 区域図

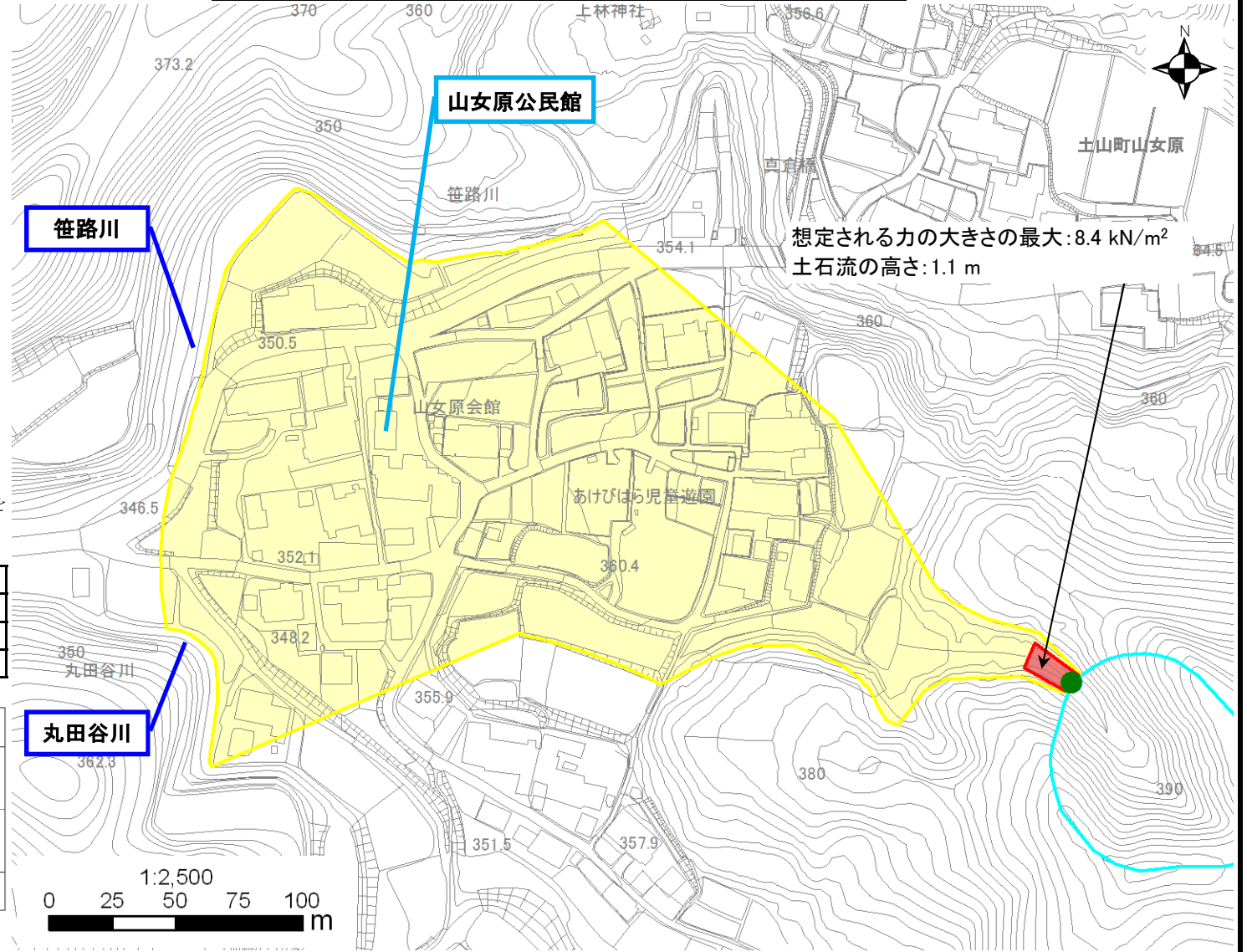
土砂災害警戒区域・土砂災害特別警戒区域 位置図



この地図は、国土地理院発行の数値地図25000(地図画像)を複製したものである。

自然現象の種類	土石流
区域番号	1364062
区域の名称	笹路川支流
区域の所在地	滋賀県甲賀市土山町山女原

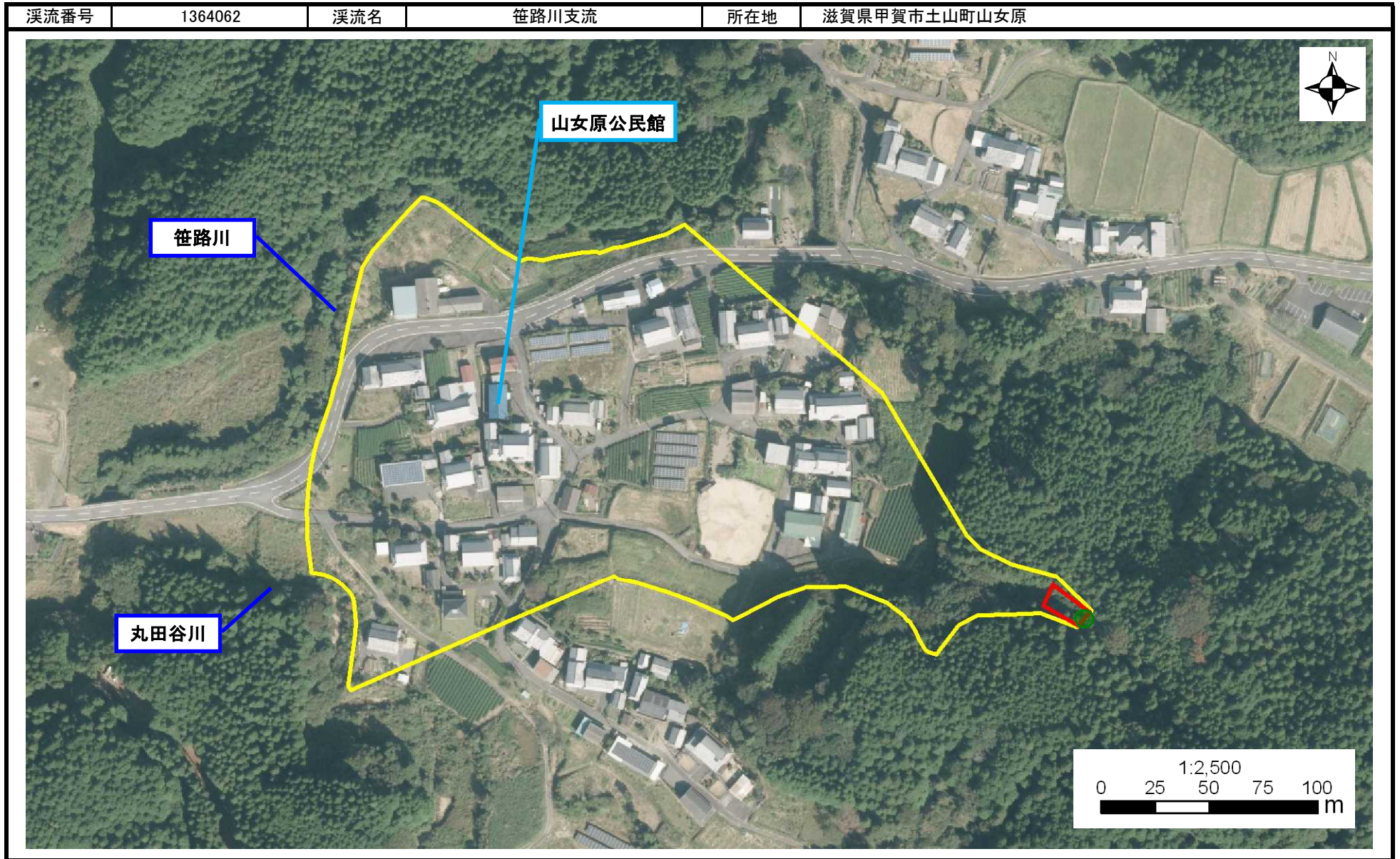
土砂災害警戒区域		
土砂災害特別警戒区域	土石流の高さが1mを超える区域	
	土石流により建築物に作用すると想定される力が50kN/m <sup>2</sup> 以下の区域	
	土石流の高さが1m以下の区域	



○ この区域図は、空中写真測量による地形図に、実測による区域図を投影したものであり、一部異なって見える場合があります。詳しくは、土木事務所にお尋ねください。

# 土砂災害警戒区域等設定図(オルソ画像)

様式 2



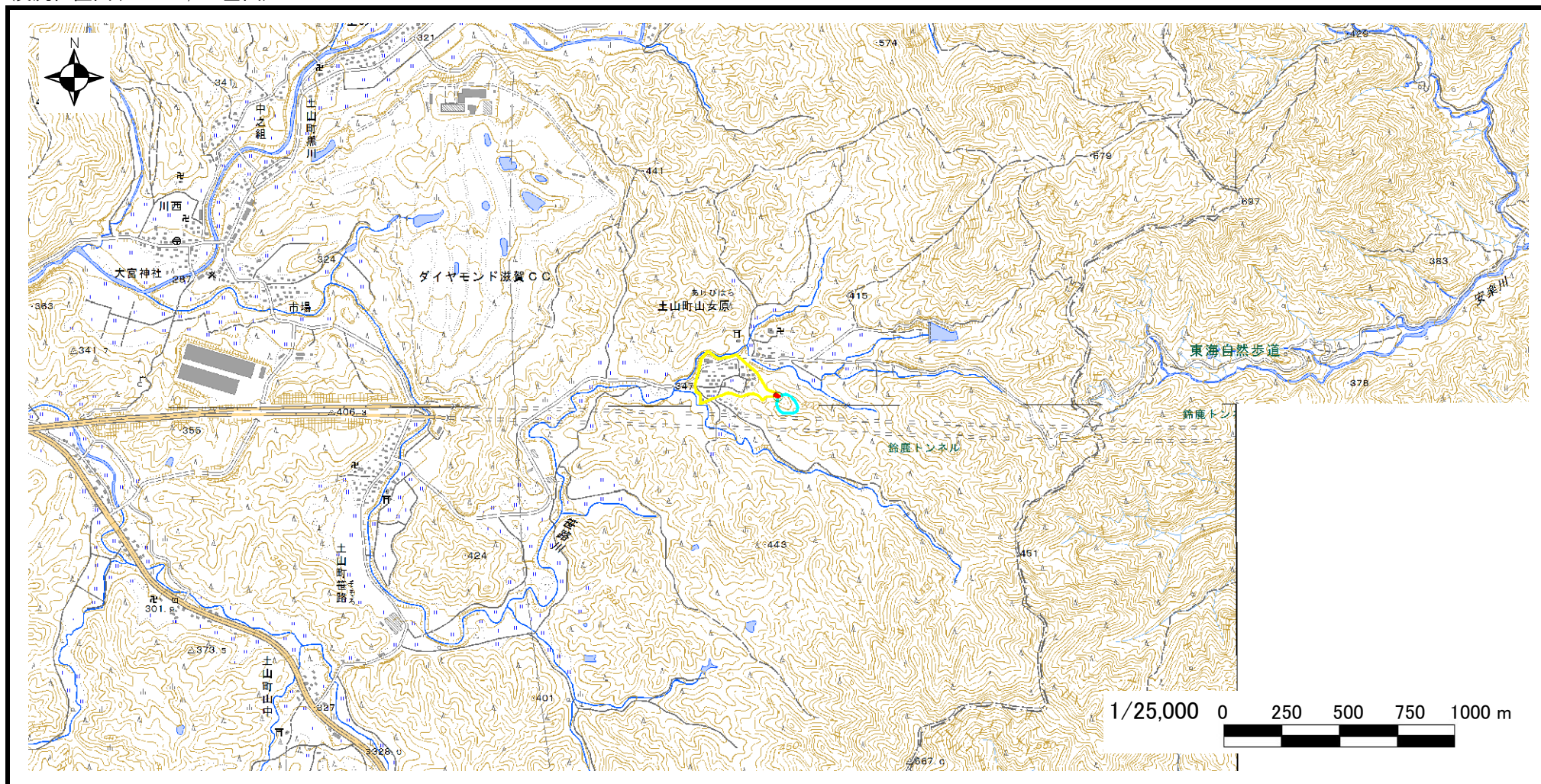
# 溪流の位置図 (土石流)

様式 3

溪流番号	1364062
水系名	淀川
河川名	笹路川
溪流名	笹路川支流

所在地	滋賀県甲賀市土山町山女原
土木事務所・振興局	甲賀土木事務所
調書作成日	平成30年3月23日
作成会社(作成者)	国際航業(株)(林 栄明)

溪流位置図(S=1/25,000基図)



この地図は、国土地理院発行の数値地図25000(地図画像)を複製したものである。